

Erhebungsbogen

B

Projekt	Biotopkartierung Hamburg	Interne Nr.	64501
		DK5 DK5-GK	7838 7840
Handlungsbedarf	Nein	DK5 - Name	Rahlstedt-Ost
Bearbeitung	BRA	Biotop-Nr. alt	96 48
Räumliche Abbildung	Linie	Kartierung	19.08.1998
Anzahl Abschnitte	3	Fläche / Länge [m²/m]	1577,126
		Breite (lineare Abb.) [m]	

Gesetzlicher Schutz § 14 (2) 2.2 Knicks **Schutz nur teilweise** **Nein**

Gesamtbewertung	6 Wertvoll
– Alter	6 Biotop mittleren Alters, 50 bis 100 Jahre
– Belastungsgrad	6 Flächenhaft geringe oder örtlich stärkere oder Vorbelastung mit deutlichem Einfluß
– Ökolog. Funktion	7 Sehr hohe Bedeutung in einem Biotopkomplex, für den lokalen Biotopverbund oder als Puffer
– Seltenheit	6 Seltener Biotoptyp, ohne seltene oder bedrohte Pflges., ungesättigtes Artenspektrum, reliktsiche RL-Arten

Bestandsbeschreibung

Redder mit rund 2m breiten Randstreifen, anschließenden, meist funktionslos trockenliegenden Gräben und alten Knicks mit regelmäßig vorhandenen Eichenüberhältern mit durchschnittlich 50cm Stammdurchmesser. Die Strauchschicht der Knicks ist leicht überaltert, aber noch dicht. Es dominieren Brombeeren, Schlehen und Hasel. Die Wälle der Knicks sind meist um 1m hoch und bis 3m breit. In der Krautschicht wachsen derzeit hohe Anteile von Hain-Rispengras, im Frühjahr dürften Frühjahrsgeophyten häufig auftreten. In den Gräben ist stellenweise Feuchtvegetation ausgebildet.

Vorkommen an Biotoptypen

1	TF	Typ	HF	F.Anteil
2	BTYP	Biotoptyp	- gesetzl. Grundl.	
3	Zusatz	Zusatz zum Biotoptypen		
4	LRT	Lebensraumtyp		
1	1		Ja	100 %
2	HWM	Strauch-Baum-Knick (2000)		

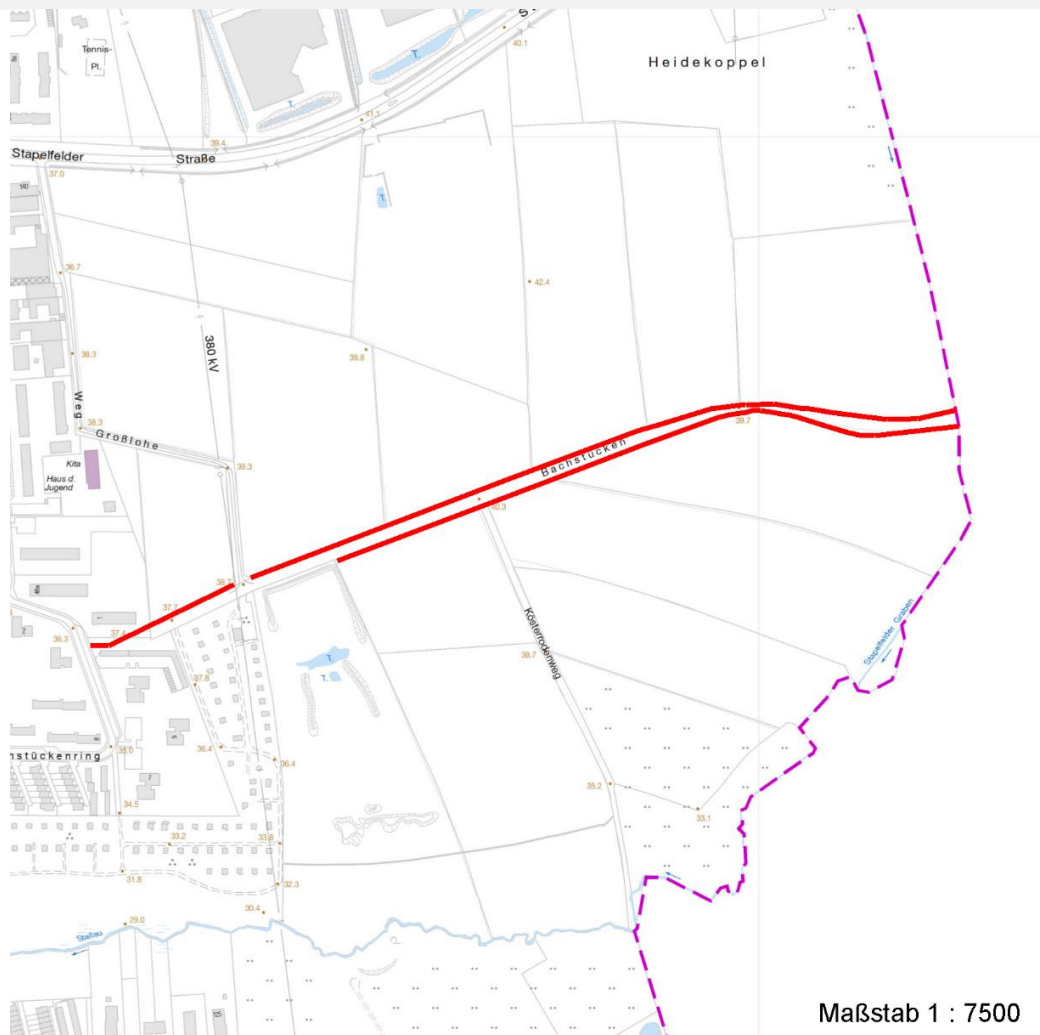
Räumliche Lage

Lagebeschreibung	Bachstücken	Hochwert (Y)	5939639
Nachbarnutzung/en	Acker, Intensivgrünland	Naturraum	Stapelfelder Jungmoränengebiet (702.00)
Rechtswert (X)	578841	Gemarkung	Neu-Rahlstedt (543)
Bezirk	Wandsbek	Ramsargebiet	<input type="checkbox"/> EG-Vogelschutzgeb. <input type="checkbox"/>
Stadtteil (OT-Nr.)	Rahlstedt (526)	Nationalpark	<input type="checkbox"/>
Digitaler Grünplan	<input type="checkbox"/> Hafengesamtgebiet <input type="checkbox"/>		
Ausgleichsflächen NSG / ND / LSG	<input checked="" type="checkbox"/> Biosphärenreservat <input type="checkbox"/>		
FFH-GEBIET	LSG Duvenstedt, Bergstedt, Lemsahl-Mellingstedt, Volksdorf und Rahlstedt [HH-2009 / Anteil: 96%]		
Wasserschutzgebiet			

Projekt	Biotopkartierung Hamburg		Interne Nr.	64501	
			DK5 DK5-GK	7838	7840
Handlungsbedarf	Nein		DK5 - Name	Rahlstedt-Ost	
Bearbeitung	BRA	Kopie	Nein	Biotop-Nr. alt	96 48
Räumliche Abbildung	Linie		Kartierung	19.08.1998	
Anzahl Abschnitte	3		Fläche / Länge [m²/m]	1577,126	
			Breite (lineare Abb.) [m]		

Räumliche Lage

Karte



Weitere Erhebungsbögen

Interne Nr.	Interne Nr. Zuordnung	DK5	Biotop-Nr.	Kartierung	Zuordnung	DK5 (GK)	Biotop-Nr. (alt)
64501	64538	7838	82	15.08.1987	>	7840	17
64501	74459	9999	3572	15.08.1987	<	7840	15

Zuordnung: N = nachfolgende Kartierung, K = weitere Kartierungen (zeitlich vorher oder nachher)

Weitere Angaben

Merkmal	Wert
Auswertung	
Gefährdung / Einflüsse	Ablagerung von Gartenabfällen, leichte Überalterung der Vegetation
Wertgesichtspunkte	Alte, kulturhistorisch bedeutsame, strukturreiche, totholzreiche Knicks mit zahlreichen ökologischen Funktionen; bedeutender Altbaumbestand
zoologisch bedeutsame Strukturen	Alte Bäume mit Höhlen Totholz

Erhebungsbogen

B

Projekt	Biotopkartierung Hamburg	Interne Nr.	64501
		DK5 DK5-GK	7838 7840
Handlungsbedarf	Nein	DK5 - Name	Rahlstedt-Ost
Bearbeitung	BRA	Biotop-Nr. alt	96 48
Räumliche Abbildung	Linie	Kartierung	19.08.1998
Anzahl Abschnitte	3	Fläche / Länge [m²/m]	1577,126
		Breite (lineare Abb.) [m]	

Weitere Angaben

Merkmal	Wert
Bedeutung für Tiergruppe	Spontane Vegetation jeder Form Insekten, allgemein Kleinsäuger Vögel
Maßnahmen	Erhalt; Knickpflege; ausreichende Nutzungsabstände auf der Außenseite einhalten; Gartenabfälle entfernen

Teilflächenbeschreibung

Teilflächentyp		Teilflächen-Nr.	1
Biototyp	Strauch-Baum-Knick (2000)	Biototyp	HWM
- Zusatz		- gesetzl. Grundl.	
FFH-LRT		FFH-LRT	
Beschreibung		Entw.potential LRT	
		Hauptfläche	Ja
		Flächenanteil	100 %
		FFH-Unters.Fläche	Nein
		Saatgutfläche	Nein

Weitere Angaben

Merkmal	Wert
Boden	
Feuchte	6 - mäßig feucht und wechselfeucht
Stickstoffgehalt	6 - mäßig stickstoffarm bis stickstoffreich
Standort, Relief	
Belichtung	6 - halbsonnig bis halbschattig
Veg. - Soziologie	
BfN Schlüssel	27.0.01.01 - Phragmiton australis (Röhrichte wenig bewegter Gewässer) 48.0.04.02 - Carpinion (Hainbuchen-Mischwälder)

Zeigerwerte der Pflanzenartenliste (Auswertung)

Standort	Belichtung	halbsonnig bis halbschattig	6,4
Boden	Feuchte	frisch und mäßig frisch	5,2
	Stickstoff (N)	mäßig stickstoffarm bis stickstoffreich	6
	Reaktion	schwach sauer	6,1
Vegetation	Mahdverträglichkeit	schnittempfindlich bis mäßig schnittverträglich	3,6
Zeigerwerte	Futterwert	mäßige Futterqualität	3,7
	Wechselfeuchteanzeiger		4
	Giftpflanzen		1
	Überschw.anzeiger		1

Erhebungsbogen

B

Projekt	Biotopkartierung Hamburg		Interne Nr.	64501	
			DK5 DK5-GK	7838	7840
Handlungsbedarf	Nein		DK5 - Name	Rahlstedt-Ost	
Bearbeitung	BRA	Kopie	Biotop-Nr. alt	96	48
Räumliche Abbildung	Linie	Nein	Kartierung	19.08.1998	
Anzahl Abschnitte	3		Fläche / Länge [m²/m]	1577,126	
			Breite (lineare Abb.) [m]		

Pflanzenartenliste

Gruppe / Pflanzenart	MS	M	W	Vs	St	PA	Ph	Sz	VS	V	G	cf	§	Rote Liste			
														HH	ND	SH	D
Tracheobionta (Gefäßpflanzen)																	
Arctium minus (Kleine Klette)	7	w		-													
Betula pendula (Hänge-Birke)	7	w		-													
Carex hirta (Behaarte Segge)	7	w		-													
Carpinus betulus (Hainbuche)	7	w		-													
Cirsium arvense (Acker-Kratzdistel)	7	w		-													
Corylus avellana (Haselnuss)	7	z		-													
Dryopteris dilatata (Breitblättriger Wurmfarne)	7	w		-													
Dryopteris filix-mas (Gewöhnlicher Wurmfarne)	7	w		-													
Elymus repens (Gewöhnliche Quecke)	7	w		-													
Epilobium ciliatum (Drüsiges Weidenröschen)	7	w		-													
Epilobium montanum (Berg-Weidenröschen)	7	w		-													
Ficaria verna (Scharbockskraut)	7	w		-													
Frangula alnus (Faulbaum)	7	w		-													
Galeobdolon argentatum (Garten Goldnessel)	7	w		-													
Geum urbanum (Echte Nelkenwurz)	7	w		-													
Glechoma hederacea (Gundermann)	7	w		-													
Hedera helix (Efeu)	7	w		-													
Hieracium sabaudum (Savoyer Habichtskraut)	7	w		-													
Hypericum perforatum (Echtes Johanniskraut)	7	w		-													
Juncus effusus (Flatter-Binse)	7	w		-													
Lycopus europaeus (Gewöhnlicher Wolfstrapp)	7	w		-													
Phragmites australis (Schilf)	7	w		-													
Poa nemoralis (Hain-Rispengras)	7	h		-													
Poa trivialis (Gewöhnliches Rispengras)	7	z		-													
Polygonatum multiflorum (Vielblütige Weißwurz)	7	w		-													
Prunus spinosa (Schlehe)	7	h		-													
Quercus robur (Stiel-Eiche)	7	h		-													
Ranunculus repens (Kriechender Hahnenfuß)	7	w		-													
Rubus fruticosus agg. (Artengruppe Echte Brombeere)	7	h		-													
Rubus idaeus (Himbeere)	7	w		-													
Sambucus nigra (Schwarzer Holunder)	7	z		-													
Silene dioica (Rote Lichtnelke)	7	z		-													
Sorbus aucuparia (Eberesche)	7	w		-													
Stellaria holostea (Große Sternmiere)	7	z		-													
Torilis japonica (Gewöhnlicher Klettenkerbel)	7	w		-													
Urtica dioica (Große Brennnessel)	7	z		-													
	Anzahl Rote Liste Arten																
	Anzahl Arten 36																

MS: Mengensystem; M: Mengenangabe, W: Bewertung der Art (FFH-Monitoring), Vs: Vegetationsschicht, St: Status, PA: Autor Phänologie; Ph: Phänologie, Sz: Soziabilität, VS: Vitalitätssystem; V: Vitalität, G: Geschlecht, cf: unsichere Bestimmung, §: Schutz nach BNatSchG, HH: Rote Liste Hamburg, ND: Rote Liste Niedersachsen, SH: Rote Liste Schleswig-Holstein, D: Rote Liste Deutschland