

Erhebungsbogen

B

Projekt	Biotopkartierung Hamburg, Datenbestand aus FoxPro	Interne Nr.	64499
		DK5 DK5-GK	7838 7840
Handlungsbedarf	Nein	DK5 - Name	Rahlstedt-Ost
Bearbeitung	GRO Kopie Nein	Biotop-Nr. alt	80 15
Räumliche Abbildung	Linie	Kartierung	15.10.1987
Anzahl Abschnitte	5	Fläche / Länge [m²/m]	1702,377
		Breite (lineare Abb.) [m]	

Gesetzlicher Schutz § 14 (2) 2.2 Knicks **Schutz nur teilweise** **Nein**

Gesamtbewertung 0 keine Angabe

- Alter
- Belastungsgrad
- Ökolog. Funktion
- Seltenheit

Bestandsbeschreibung

Dichte(r), ungepflegter Knick WS mit dominant Stieleichen-Überhältern und Erlen in der Baumschicht. Ein einzelner Totbaum ist vorhanden. Die Strauchschicht setzt sich aus Hasel, Schwarzem Holunder, Weißdorn und Birke zusammen. Der Knick wird von einem Streifen ausdauernder krautiger Ruderalflur AK begleitet. Faunistisch ist das Biotop wertvoll für Vögel, Kleinsäuger und Insekten.

Wertstufe: /

Spezielle Nutzungen:

Nutzungsintensität:

Vorkommende Pflanzengesellschaften: keine

Vorkommen an Biotoptypen

1	TF	Typ	HF	F.Anteil
2	BTYP	Biotoptyp		- gesetzl. Grundl.
3	Zusatz	Zusatz zum Biotoptypen		
4	LRT	Lebensraumtyp		
1	1		Ja	80 %
2	HW	Knick (Wallhecke) (2000)		
1	2			20 %
2	AK	Halbruderale Gras- und Staudenflur (2000)		

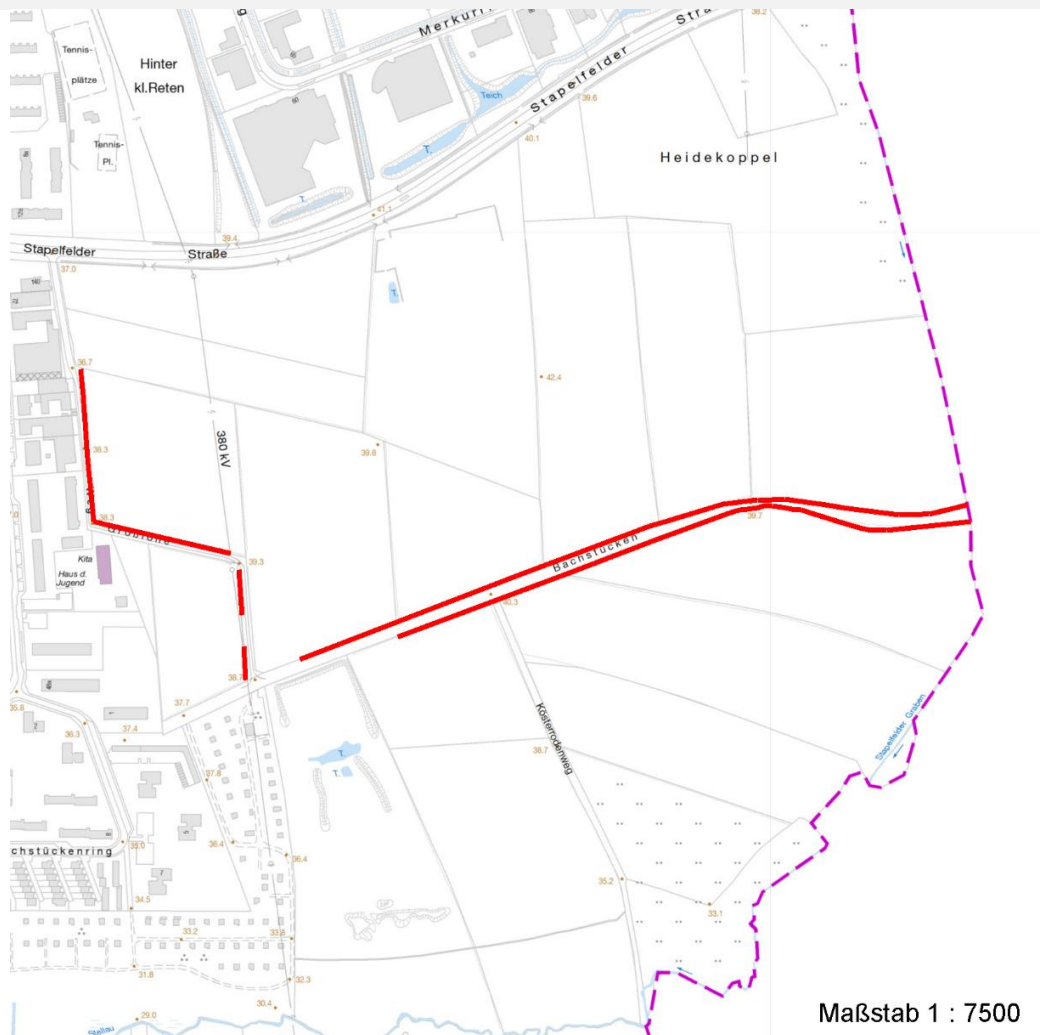
Räumliche Lage

Lagebeschreibung	Hecke/Knick südlich und nördlich Bachstücken		
Nachbarnutzung/en			
Rechtswert (X)	578860	Hochwert (Y)	5939646
Bezirk	Wandsbek	Naturraum	Stapelfelder Jungmoränengebiet (702.00)
Stadtteil (OT-Nr.)	Rahlstedt (526)	Gemarkung	Neu-Rahlstedt (543)
Digitaler Grünplan	<input type="checkbox"/> Hafengesamtgebiet	<input type="checkbox"/> Ramsargebiet	<input type="checkbox"/> EG-Vogelschutzgeb.
Ausgleichsflächen NSG / ND / LSG	<input checked="" type="checkbox"/> Biosphärenreservat	<input type="checkbox"/> Nationalpark	<input type="checkbox"/>
FFH-GEBIET	LSG Duvenstedt, Bergstedt, Lemsahl-Mellingstedt, Volksdorf und Rahlstedt [HH-2009 / Anteil: 91%]		
Wasserschutzgebiet			

Projekt	Biotopkartierung Hamburg, Datenbestand aus FoxPro	Interne Nr.	64499
		DK5 DK5-GK	7838 7840
		DK5 - Name	Rahlstedt-Ost
Handlungsbedarf	Nein	Biotop-Nr. alt	80 15
Bearbeitung	GRO	Kartierung	15.10.1987
Räumliche Abbildung	Linie	Fläche / Länge [m²/m]	1702,377
Anzahl Abschnitte	5	Breite (lineare Abb.) [m]	

Räumliche Lage

Karte



Maßstab 1 : 7500

Weitere Angaben

Merkmal	Wert
Auswertung	
Gefährdung / Einflüsse	Eutrophierung
Wertgesichtspunkte	Toetung, Vernichtung durch Bioideinsatz Reste von kulturhistorisch typischen Strukturen artenreiche Ausprägung Vögel, Kleinsäuger und Insekten Zoologisch sehr wertvoll wertvoll zur Gliederung der Landschaft
zoologisch bedeutsame Strukturen	Totholz Blütenreiche Fluren
Bedeutung für Tiergruppe	Insekten Säugetiere

Erhebungsbogen

B

Projekt	Biotopkartierung Hamburg, Datenbestand aus FoxPro	Interne Nr.	64499
		DK5 DK5-GK	7838 7840
Handlungsbedarf	Nein	DK5 - Name	Rahlstedt-Ost
Bearbeitung	GRO	Biotop-Nr. alt	80 15
Räumliche Abbildung	Linie	Kartierung	15.10.1987
Anzahl Abschnitte	5	Fläche / Länge [m²/m]	1702,377
		Breite (lineare Abb.) [m]	

Weitere Angaben

Merkmal	Wert
Maßnahmen	Vögel Bodenverbesserung, -lockerung Knickpflege Kein Biozideinsatz Erhaltung von toten und hohlen Baeumen

Teilflächenbeschreibung

Teilflächentyp		Teilflächen-Nr.	1
Biotoptyp	Knick (Wallhecke) (2000)	Biotoptyp	HW
- Zusatz		- gesetzl. Grundl.	
FFH-LRT		FFH-LRT	
Beschreibung		Entw.potential LRT	
Standort: Substrat: Erde		Hauptfläche	Ja
		Flächenanteil	80 %
		FFH-Unters.Fläche	Nein
		Saatgutfläche	Nein

Weitere Angaben

Merkmal	Wert
Boden	
Feuchte	6 - mäßig feucht und wechselfeucht
Stickstoffgehalt	7 - stickstoffreich
Standort, Relief	
Relief	Wall
Luft	keine Besonderheiten
Veg. - Deckg./Ant.	
1. Baumschicht	70 %
Strauchschicht	30 %
1. Krautschicht	90 %

Zeigerwerte der Pflanzenartenliste (Auswertung)

Standort	Belichtung	halbsonnig bis halbschattig	6,4
Boden	Feuchte	mäßig feucht und wechselfeucht	6,5
	Stickstoff (N)	sehr stickstoffreich	8,2
	Reaktion	neutral	6,7
Vegetation	Mahdverträglichkeit	schnittempfindlich bis mäßig schnittverträglich	3,7
Zeigerwerte	Futterwert	fast wertloses Futter	1,4
	Wechselfeuchteanzeiger		1
	Giftpflanzen		0
	Überschw.anzeiger		2

Erhebungsbogen

B

Projekt	Biotopkartierung Hamburg, Datenbestand aus FoxPro	Interne Nr. DK5 DK5-GK	64499 7838 7840
Handlungsbedarf	Nein	DK5 - Name	Rahlstedt-Ost
Bearbeitung	GRO	Biotop-Nr. alt	80 15
Räumliche Abbildung	Linie	Kartierung	15.10.1987
Anzahl Abschnitte	5	Fläche / Länge [m²/m]	1702,377
		Breite (lineare Abb.) [m]	

Pflanzenartenliste

Gruppe / Pflanzenart	MS	M	W	Vs	St	PA	Ph	Sz	VS	V	G	cf	Rote Liste					
													§	HH	ND	SH	D	
Tracheobionta (Gefäßpflanzen)																		
Aegopodium podagraria (Giersch)	7	X		-														
Agrostis capillaris (Rotes Straußgras)	7	X		-														
Alnus glutinosa (Schwarz-Erle)	7	h		-														
Alnus incana (Grau-Erle)	7	X		-														
Artemisia vulgaris (Gewöhnlicher Beifuß)	7	X		-														
Betula pendula (Hänge-Birke)	7	X		S														
Carpinus betulus (Hainbuche)	7	X		-														
Cirsium arvense (Acker-Kratzdistel)	7	X		-														
Corylus avellana (Haselnuss)	7	X		-														
Crataegus monogyna (Eingrifflicher Weißdorn)	7	X		-														
Dactylis glomerata (Wiesen-Knäuelgras)	7	X		-														
Fraxinus excelsior (Gewöhnliche Esche)	7	X		-														
Galeopsis tetrahit (Gewöhnlicher Hohlzahn)	7	X		-														
Glechoma hederacea (Gundermann)	7	X		-														
Holcus lanatus (Wolliges Honiggras)	7	X		-														
Impatiens parviflora (Kleinblütiges Springkraut)	7	X		-														
Lotus corniculatus corniculatus (Gewöhnlicher Hornklee)	7	X		-														V
Plantago lanceolata (Spitz-Wegerich)	7	X		-														
Plantago major (Breit-Wegerich)	7	X		-														
Populus tremula (Zitter-Pappel)	7	X		-														
Potentilla anserina (Gänse-Fingerkraut)	7	X		-														
Prunus serotina (Späte Traubenkirsche)	7	X		-														
Prunus spinosa spinosa (Schlehe)	7	X		-														
Quercus robur (Stiel-Eiche)	7	d		-														
Rosa canina (Hunds-Rose)	7	X		-														
Rubus fruticosus agg. (Artengruppe Echte Brombeere)	7	X		-														
Rubus idaeus (Himbeere)	7	X		-														
Rumex conglomeratus (Knäuel-Ampfer)	7	X		-														
Rumex obtusifolius (Stumpfbblätteriger Ampfer)	7	X		-														
Sambucus nigra (Schwarzer Holunder)	7	X		-														
Sambucus racemosa (Trauben-Holunder)	7	X		-														
Silene dioica (Rote Lichtnelke)	7	X		-														
Sorbus aucuparia (Eberesche)	7	X		-														
Stellaria media (Vogelmiere)	7	X		-														
Stellaria nemorum (Wald-Sternmiere)	7	X		-														
Taraxacum spec. (Löwenzahn)	7	X		-														
Urtica dioica (Große Brennessel)	7	d		-														
																		1
Anzahl Rote Liste Arten																		
Anzahl Arten 37																		

MS: Mengensystem; M: Mengenangabe, W: Bewertung der Art (FFH-Monitoring), Vs: Vegetationsschicht, St: Status, PA: Autor Phänologie; Ph: Phänologie, Sz: Sozibilitätät, VS: Vitalitätssystem; V: Vitalität, G: Geschlecht, cf: unsichere Bestimmung, §: Schutz nach BNatSchG, HH: Rote Liste Hamburg, Nds: Rote Liste Niedersachsen, SH: Rote Liste Schleswig-Holstein, D: Rote Liste Deutschland

Erhebungsbogen

B

Projekt	Biotopkartierung Hamburg, Datenbestand aus FoxPro	Interne Nr.	64499
		DK5 DK5-GK	7838 7840
Handlungsbedarf	Nein	DK5 - Name	Rahlstedt-Ost
Bearbeitung	GRO	Biotop-Nr. alt	80 15
Räumliche Abbildung	Linie	Kartierung	15.10.1987
Anzahl Abschnitte	5	Fläche / Länge [m²/m]	1702,377
		Breite (lineare Abb.) [m]	

Teilflächenbeschreibung

Teilflächentyp		Teilflächen-Nr.	2
Biotoptyp	Halbruderale Gras- und Staudenflur (2000)	Biotoptyp	AK
- Zusatz		- gesetzl. Grundl.	
FFH-LRT		FFH-LRT	
Beschreibung		Entw.potential LRT	
		Hauptfläche	
		Flächenanteil	20 %
		FFH-Unters.Fläche	Nein
		Saatgutfläche	Nein