

Erhebungsbogen

B

Projekt	Biotopkartierung Hamburg, Datenbestand aus FoxPro	Interne Nr.	64512
Handlungsbedarf	Nein	DK5 DK5-GK	7838 7840
Bearbeitung	GRO	DK5 - Name	Rahlstedt-Ost
Räumliche Abbildung	Linie	Biotop-Nr. alt	78 13
Anzahl Abschnitte	5	Kartierung	15.10.1987
		Fläche / Länge [m²/m]	739,208
		Breite (lineare Abb.) [m]	

Gesetzlicher Schutz § 14 (2) 2.2 Knicks **Schutz nur teilweise** **Nein**

Gesamtbewertung 0 keine Angabe

- Alter
- Belastungsgrad
- Ökolog. Funktion
- Seltenheit

Bestandsbeschreibung

Dichte(r) Doppelhecke/Doppelknick WS mit vereinzelt Stieleichen-Überhältern, einer dichten artenreichen Strauchschicht aus dominant Hasel, Schwarzem Holunder und Stieleiche und einer dichten artenreichen Krautschicht. Der Knick wird von einem Streifen ausdauernder krautiger Ruderalflur AK begleitet (a). Bei dem beidseitig an Acker grenzenden Knick (b) fehlt die Krautschicht fast völlig.
Faunistisch ist das Biotop wertvoll für Vögel, Kleinsäuger und Insekten.

Wertstufe: /

Spezielle Nutzungen: beidseitig angrenzend Acker

Nutzungsintensität:

Vorkommende Pflanzengesellschaften: keine

Vorkommen an Biotoptypen

1	TF	Typ	HF	F.Anteil
2	BTYP	Biotoptyp		- gesetzl. Grundl.
3	Zusatz	Zusatz zum Biotoptypen		
4	LRT	Lebensraumtyp		
1	1		Ja	80 %
2	HW	Knick (Wallhecke) (2000)		
1	2			20 %
2	AK	Halbruderale Gras- und Staudenflur (2000)		

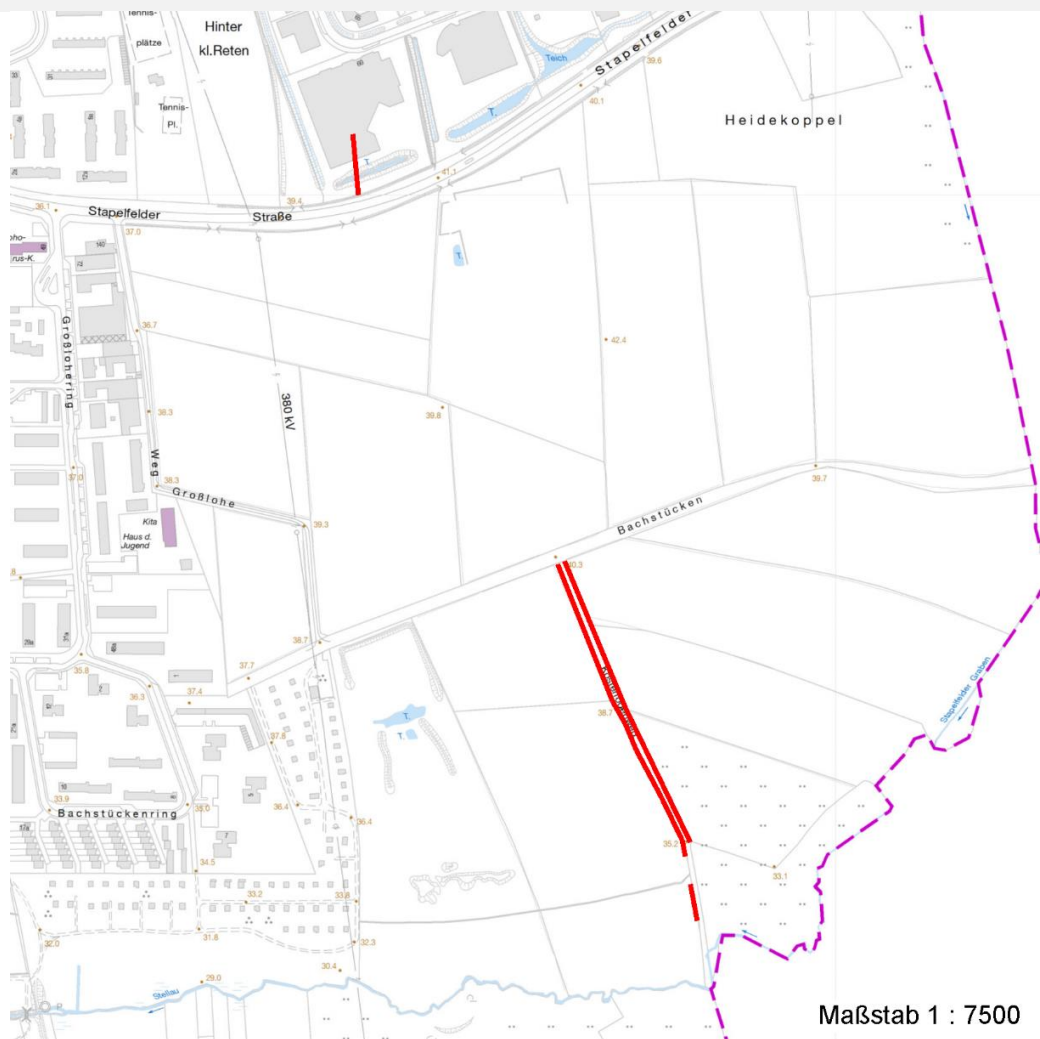
Räumliche Lage

Lagebeschreibung	Doppelhecke/Doppelknick nördlich Stapelfelder Straße		
Nachbarnutzung/en			
Rechtswert (X)	578782	Hochwert (Y)	5939475
Bezirk	Wandsbek	Naturraum	Stapelfelder Jungmoränengebiet (702.00)
Stadtteil (OT-Nr.)	Rahlstedt (526)	Gemarkung	Neu-Rahlstedt (543)
Digitaler Grünplan	<input type="checkbox"/> Hafengesamtgebiet	<input type="checkbox"/> Ramsargebiet	<input type="checkbox"/> EG-Vogelschutzgeb. <input type="checkbox"/>
Ausgleichsflächen NSG / ND / LSG	<input checked="" type="checkbox"/> Biosphärenreservat	<input type="checkbox"/> Nationalpark	<input type="checkbox"/>
	LSG Duvenstedt, Bergstedt, Lemsahl-Mellingstedt, Volksdorf und Rahlstedt [HH-2009 / Anteil: 92%]		
FFH-GEBIET			
Wasserschutzgebiet			

Projekt	Biotopkartierung Hamburg, Datenbestand aus FoxPro	Interne Nr.	64512
		DK5 DK5-GK	7838 7840
		DK5 - Name	Rahlstedt-Ost
Handlungsbedarf	Nein	Biotop-Nr. alt	78 13
Bearbeitung	GRO	Kartierung	15.10.1987
Räumliche Abbildung	Linie	Fläche / Länge [m²/m]	739,208
Anzahl Abschnitte	5	Breite (lineare Abb.) [m]	

Räumliche Lage

Karte



Weitere Erhebungsbögen

Interne Nr.	Interne Nr. Zuordnung	DK5	Biotop-Nr.	Kartierung	Zuordnung	DK5 (GK)	Biotop-Nr. (alt)
64512	64511	7838	78	19.08.1998	K	7840	13

Zuordnung: N = nachfolgende Kartierung, K = weitere Kartierungen (zeitlich vorher oder nachher)

Weitere Angaben

Merkmal	Wert
Auswertung	
Gefährdung / Einflüsse	Eutrophierung Toetung, Vernichtung durch Biozideinsatz
Wertgesichtspunkte	Reste von kulturhistorisch typischen Strukturen Zoologisch sehr wertvoll wertvoll zur Gliederung der Landschaft für Vögel, Kleinsäuger und Insekten

Erhebungsbogen

B

Projekt	Biotopkartierung Hamburg, Datenbestand aus FoxPro	Interne Nr.	64512
		DK5 DK5-GK	7838 7840
Handlungsbedarf	Nein	DK5 - Name	Rahlstedt-Ost
Bearbeitung	GRO	Biotop-Nr. alt	78 13
Räumliche Abbildung	Linie	Kartierung	15.10.1987
Anzahl Abschnitte	5	Fläche / Länge [m²/m]	739,208
		Breite (lineare Abb.) [m]	

Weitere Angaben

Merkmal	Wert
zoologisch bedeutsame Strukturen	artenreiche Ausprägung Blütenreiche Fluren Dichte spontane Gebüsche
Bedeutung für Tiergruppe	Vögel Insekten Säugetiere
Maßnahmen	Knickpflege Auslichten Bodenverbesserung, -lockerung Erhaltung von toten und hohlen Bäumen Kein Biozideinsatz z.T.

Teilflächenbeschreibung

Teilflächentyp		Teilflächen-Nr.	1
Biotoptyp	Knick (Wallhecke) (2000)	Biotoptyp	HW
- Zusatz		- gesetzl. Grundl.	
FFH-LRT		FFH-LRT	
Beschreibung		Entw.potential LRT	
Standort: Substrat: Erde		Hauptfläche	Ja
		Flächenanteil	80 %
		FFH-Unters.Fläche	Nein
		Saatgutfläche	Nein

Weitere Angaben

Merkmal	Wert
Boden	
Feuchte	6 - mäßig feucht und wechselfeucht
Stickstoffgehalt	7 - stickstoffreich
Standort, Relief	
Relief	Wall
Luft	keine Besonderheiten
Veg. - Deckg./Ant.	
1. Baumschicht	30 %
Strauchschicht	50 %
1. Krautschicht	70 %

Erhebungsbogen

B

Projekt	Biotopkartierung Hamburg, Datenbestand aus FoxPro	Interne Nr. DK5 DK5-GK DK5 - Name	64512 7838 7840 Rahlstedt-Ost
Handlungsbedarf	Nein	Biotop-Nr. alt	78 13
Bearbeitung	GRO	Kartierung	15.10.1987
Räumliche Abbildung	Linie	Fläche / Länge [m²/m]	739,208
Anzahl Abschnitte	5	Breite (lineare Abb.) [m]	

Zeigerwerte der Pflanzenartenliste (Auswertung)

Standort	Belichtung	halbsonnig	6,5
Boden	Feuchte	mäßig feucht und wechselfeucht	5,8
	Stickstoff (N)	mäßig stickstoffarm bis stickstoffreich	6,5
	Reaktion	schwach sauer	6,1
Vegetation	Mahdverträglichkeit	schnittempfindlich (nur Herbstschnitt vertragend)	3,3
Zeigerwerte	Futterwert	sehr geringwertiges Futter	1,6
	Wechselfeuchteanzeiger		4
	Giftpflanzen		1
	Überschw.anzeiger		2

Pflanzenartenliste

Gruppe / Pflanzenart	MS	M	W	Vs	St	PA	Ph	Sz	VS	V	G	cf	§	Rote Liste			
														HH	ND	SH	D
Tracheobionta (Gefäßpflanzen)																	
Agrostis capillaris (Rotes Straußgras)	7	X		-													
Artemisia vulgaris (Gewöhnlicher Beifuß)	7	X		-													
Betula pendula (Hänge-Birke)	7	X		-													
Calamagrostis epigejos (Land-Reitgras)	7	X		-													
Cirsium arvense (Acker-Kratzdistel)	7	X		-													
Corylus avellana (Haselnuss)	7	X		-													
Crataegus monogyna (Eingrifflicher Weißdorn)	7	X		-													
Deschampsia cespitosa (Rasen-Schmiele)	7	X		-													
Epilobium angustifolium (Schmalblättriges Weidenröschen)	7	X		-													
Frangula alnus (Faulbaum)	7	X		-													
Fraxinus excelsior (Gewöhnliche Esche)	7	X		-													
Galeopsis tetrahit (Gewöhnlicher Hohlzahn)	7	X		-													
Galium aparine (Kletten-Labkraut)	7	X		-													
Holcus lanatus (Wolliges Honiggras)	7	X		-													
Humulus lupulus (Hopfen)	7	X		-													
Impatiens parviflora (Kleinblütiges Springkraut)	7	X		-													
Lonicera periclymenum (Wald-Geißblatt)	7	X		-													
Plantago major (Breit-Wegerich)	7	X		-													
Populus spec. (Pappel)	7	X		-													
Populus tremula (Zitter-Pappel)	7	X		-													
Prunus spinosa spinosa (Schlehe)	7	X		-													
Quercus robur (Stiel-Eiche)	7	X		-													
Ranunculus repens (Kriechender Hahnenfuß)	7	X		-													
Rosa canina (Hunds-Rose)	7	X		-													
Rubus caesius (Kratzbeere)	7	X		-													
Rubus fruticosus agg. (Artengruppe Echte Brombeere)	7	X		-													
Salix alba (Silber-Weide)	7	X		-													
Sambucus nigra (Schwarzer Holunder)	7	X		-													
Scrophularia nodosa (Knotige Braunwurz)	7	X		-													
Silene dioica (Rote Lichtnelke)	7	X		-													
Sorbus aucuparia (Eberesche)	7	X		-													
Urtica dioica (Große Brennessel)	7	X		-													
Viburnum opulus (Gewöhnlicher Schneeball)	7	X		-													

Erhebungsbogen

B

Projekt	Biotopkartierung Hamburg, Datenbestand aus FoxPro	Interne Nr.	64512
		DK5 DK5-GK	7838 7840
Handlungsbedarf	Nein	DK5 - Name	Rahlstedt-Ost
Bearbeitung	GRO	Biotop-Nr. alt	78 13
Räumliche Abbildung	Linie	Kartierung	15.10.1987
Anzahl Abschnitte	5	Fläche / Länge [m²/m]	739,208
		Breite (lineare Abb.) [m]	

Pflanzenartenliste

Gruppe / Pflanzenart	MS	M	W	Vs	St	PA	Ph	Sz	VS	V	G	cf	§	Rote Liste			
														HH	ND	SH	D
Anzahl Rote Liste Arten																	
Anzahl Arten														33			

MS: Mengensystem; M: Mengenangabe, W: Bewertung der Art (FFH-Monitoring), Vs: Vegetationsschicht, St: Status, PA: Autor Phänologie; Ph: Phänologie, Sz: Soziabilität, VS: Vitalitätssystem; V: Vitalität, G: Geschlecht, cf: unsichere Bestimmung, §: Schutz nach BNatSchG, HH: Rote Liste Hamburg, Nds: Rote Liste Niedersachsen, SH: Rote Liste Schleswig-Holstein, D: Rote Liste Deutschland

Teilflächenbeschreibung

Teilflächentyp		Teilflächen-Nr.	2
Biotoptyp	Halbruderale Gras- und Staudenflur (2000)	Biotoptyp	AK
- Zusatz		- gesetzl. Grundl.	
FFH-LRT		FFH-LRT	
Beschreibung		Entw.potential LRT	
		Hauptfläche	
		Flächenanteil	20 %
		FFH-Unters.Fläche	Nein
		Saatgutfläche	Nein