

# Erhebungsbogen

**B**

<b>Projekt</b>	Biotopkartierung Hamburg, Datenbestand aus FoxPro	<b>Interne Nr.</b>	64437
		<b>DK5   DK5-GK</b>	<b>7838</b> 7840
<b>Handlungsbedarf</b>	Nein	<b>DK5 - Name</b>	Rahlstedt-Ost
<b>Bearbeitung</b>	GRO	<b>Biotop-Nr.   alt</b>	<b>6</b> 2
<b>Räumliche Abbildung</b>	Fläche	<b>Kartierung</b>	15.08.1987
<b>Anzahl Abschnitte</b>	1	<b>Fläche / Länge [m²/m]</b>	22633,5801
		<b>Breite (lineare Abb.) [m]</b>	

**Gesetzlicher Schutz**      § 30 (2) 4.1 Bruchwälder      **Schutz nur teilweise**      **Ja**

**Gesamtbewertung**      0      keine Angabe

- Alter
- Belastungsgrad
- Ökolog. Funktion
- Seltenheit

### Bestandsbeschreibung

Alte zum Teil verfüllte Auskiesung mit Grauerlen-Anpflanzungen, die sich zu kleinen Erlenbrüchen WBE entwickelt haben (a), daneben dichte Strauchpflanzungen, die sich zu dichtem Feuchtgebüsch WF entwickelt haben (b), dazwischen offene Flächen mit ruderaler Grasflur AG (c) mit dominant Land-Reitgras oder ausdauernder krautiger Ruderalflur AK (d), artenreich, außerdem kleine Tümpel mit Röhrichtbeständen GR 5% (e) aus Breitblättrigem und Schmalblättrigem Rohrkolben, Schilf, Gemeinem Froschlöffel und zahlreichen weiteren Arten.

Die Fläche ist reich an Kleinstrukturen und artenreich.

Faunistisch ist sie bedeutend als Biotop für Insekten, Amphibien, Vögel und Kleinsäuger.

gef. Pflanzenarten: Ranunculus flammula (3), Centaurium erythraea (2)

Wertstufe: 6

Spezielle Nutzungen: Erholung (Reiten, Motorcross)

Nutzungsintensität:

Vorkommende Pflanzengesellschaften: ohne Angabe

### Vorkommen an Biotoptypen

1	TF	Typ	HF	F.Anteil
2	BTYP	Biotoptyp		- gesetzl. Grundl.
3	Zusatz	Zusatz zum Biotoptypen		
4	LRT	Lebensraumtyp		
1	1		Ja	60 %
2	WBE	Erlen- und Birkenbruchwald nährstoffreicher Standorte (2000)		
1	2			25 %
2	HF	Weidengebüsch der Auen, Ufer und sonstigen Feuchtstandorte (2000)		
4	kein LRT	kein Lebensraumtyp nach FFH-Richtlinie		
1	3			10 %
2	AK	Halbruderale Gras- und Staudenflur (2000)		
1	4			5 %
2	AKM	Halbruderale Gras- und Staudenflur mittlerer Standorte (2000)		

### Räumliche Lage

<b>Lagebeschreibung</b>	Nördlich der Stellau, westlich Kösterrodenweg		
<b>Nachbarnutzung/en</b>			
<b>Rechtswert (X)</b>	578610	<b>Hochwert (Y)</b>	5939247
<b>Bezirk</b>	Wandsbek	<b>Naturraum</b>	Stapelfelder Jungmoränengebiet (702.00)

# Erhebungsbogen

**B**

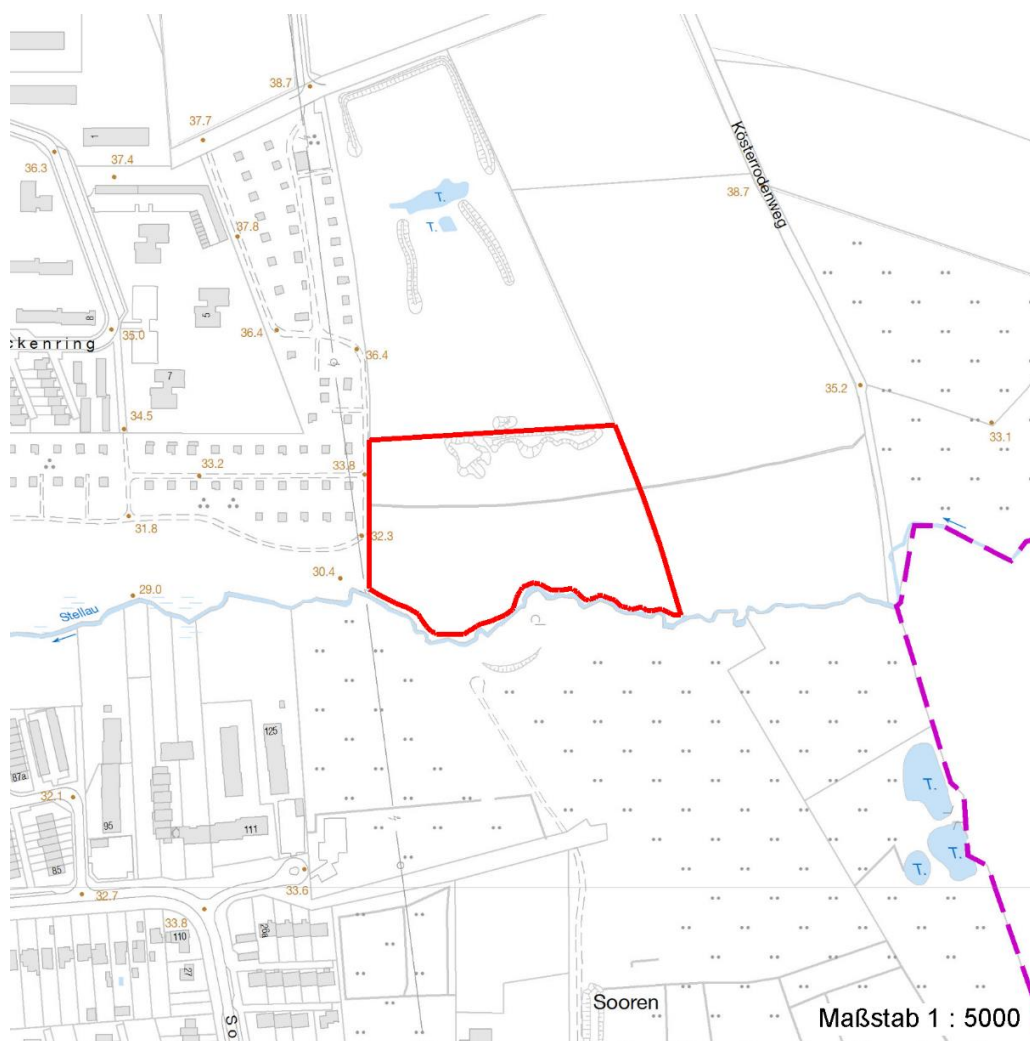
<b>Projekt</b>	Biotopkartierung Hamburg, Datenbestand aus FoxPro	<b>Interne Nr.</b>	64437
		<b>DK5   DK5-GK</b>	<b>7838</b> 7840
		<b>DK5 - Name</b>	Rahlstedt-Ost
<b>Handlungsbedarf</b>	Nein	<b>Biotop-Nr.   alt</b>	<b>6</b> 2
<b>Bearbeitung</b>	GRO	<b>Kartierung</b>	15.08.1987
<b>Räumliche Abbildung</b>	Fläche	<b>Fläche / Länge [m<sup>2</sup>/m]</b>	22633,5801
<b>Anzahl Abschnitte</b>	1	<b>Breite (lineare Abb.) [m]</b>	

## Räumliche Lage

<b>Stadtteil (OT-Nr.)</b>	Rahlstedt (526)	<b>Gemarkung</b>	Neu-Rahlstedt (543)
<b>Digitaler Grünplan</b>	<input checked="" type="checkbox"/> <b>Hafengesamtgebiet</b>	<input type="checkbox"/> <b>Ramsargebiet</b>	<input type="checkbox"/> <b>EG-Vogelschutzgeb.</b>
<b>Ausgleichsflächen</b>	<input checked="" type="checkbox"/> <b>Biosphärenreservat</b>	<input type="checkbox"/> <b>Nationalpark</b>	
<b>NSG / ND / LSG</b>	LSG Duvenstedt, Bergstedt, Lemsahl-Mellingstedt, Volksdorf und Rahlstedt [ HH-2009 / Anteil: 100% ]		

## FFH-GEBIET

**Wasserschutzgebiet**  
**Karte**



## Weitere Erhebungsbögen

Interne Nr.	Interne Nr. Zuordnung	DK5	Biotop-Nr.	Kartierung	Zuordnung	DK5 (GK)	Biotop-Nr. (alt)
64437	64456	7838	18	19.08.1998	N	7840	40
64437	64451	7838	19	19.08.1998	N	7840	41

Zuordnung: N = nachfolgende Kartierung, K = weitere Kartierungen (zeitlich vorher oder nachher)

<b>Projekt</b>	Biotopkartierung Hamburg, Datenbestand aus FoxPro	<b>Interne Nr.</b> <b>DK5   DK5-GK</b> <b>DK5 - Name</b>	64437 <b>7838</b> 7840 Rahlstedt-Ost
<b>Handlungsbedarf</b>	Nein	<b>Biotop-Nr.   alt</b>	<b>6</b> 2
<b>Bearbeitung</b>	GRO	<b>Kartierung</b>	15.08.1987
<b>Räumliche Abbildung</b>	Fläche	<b>Fläche / Länge [m<sup>2</sup>/m]</b>	22633,5801
<b>Anzahl Abschnitte</b>	1	<b>Breite (lineare Abb.) [m]</b>	

## Weitere Angaben

Merkmal	Wert
<b>Auswertung</b>	
Gefährdung / Einflüsse	Trittbelastung durch Erholungsnutzung Eutrophierung Erosionsschäden durch Trittbelastung (Reiten, Motorcross). Ablagerung von Muell / Gartenabfaellen Eutrophierung durch Gartenabfälle.
Wertgesichtspunkte	Hoher Wildpflanzenanteil Oekologisch positive Entwicklungstendenz zu Reich an Kleinstrukturen Schwimmblattvegetation Spontane Schlingpflanzenvegetation Strukturvielfalt Uferbegleitende Gehölze Ufervegetation Vielfaltiger Bestandskomplex artenreiche Ausprägung Artenreich Dominanz von Laubgehölzen Erlenbruchwald bzw. Weidengebüsch
zoologisch bedeutsame Strukturen	Totholz Dichte spontane Gebüsche Sandwände Blütenreiche Fluren
Bedeutung für Tiergruppe	Amphibien, Laichgewässer, Sommerquartiere Insekten Vögel
Maßnahmen	Offenhaltung von Falter-Flugschneisen Keine Entwaesserung Erhaltung der Kleingewaesser Regelung Fußgängerverkehr und vom Reiten u. Motorcross Erhaltung der Gelaendeform Beseitigen von Muell, Gartenabfaellen u.a Vermeidung von Eutrophierung Regelung Fussgaengerverkehr, Fahrverkehr etc

## Teilflächenbeschreibung

<b>Teilflächentyp</b>		<b>Teilflächen-Nr.</b>	1
<b>Biototyp</b>	Erlen- und Birkenbruchwald nährstoffreicher Standorte (2000)	<b>Biototyp</b>	WBE
- <b>Zusatz</b>		- <b>gesetzl. Grundl.</b>	
<b>FFH-LRT</b>		<b>FFH-LRT</b>	
<b>Beschreibung</b>	Standort: Substrat: Sand (natürlich)	<b>Entw.potential LRT</b>	
		<b>Hauptfläche</b>	Ja
		<b>Flächenanteil</b>	60 %
		<b>FFH-Unters.Fläche</b>	Nein
		<b>Saatgutfläche</b>	Nein

# Erhebungsbogen

**B**

<b>Projekt</b>	Biotopkartierung Hamburg, Datenbestand aus FoxPro	<b>Interne Nr.</b>	64437
		<b>DK5   DK5-GK</b>	<b>7838</b> 7840
<b>Handlungsbedarf</b>	Nein	<b>DK5 - Name</b>	Rahlstedt-Ost
<b>Bearbeitung</b>	GRO	<b>Biotop-Nr.   alt</b>	<b>6</b> 2
<b>Räumliche Abbildung</b>	Fläche	<b>Kartierung</b>	15.08.1987
<b>Anzahl Abschnitte</b>	1	<b>Fläche / Länge [m<sup>2</sup>/m]</b>	22633,5801
		<b>Breite (lineare Abb.) [m]</b>	

## Weitere Angaben

Merkmal	Wert
<b>Boden</b>	
Feuchte	7 - feucht
<b>Standort, Relief</b>	
Relief	uneben, Senke
Belichtung	3 - schattig
Luft	keine Besonderheiten
<b>Veg. - Deckg./Ant.</b>	
1. Baumschicht	50 %
Strauchschicht	70 %
1. Krautschicht	90 %

## Zeigerwerte der Pflanzenartenliste (Auswertung)

<b>Standort</b>	<b>Belichtung</b>	halbsonnig bis halbschattig	6,3
<b>Boden</b>	<b>Feuchte</b>	feucht	7,2
	<b>Stickstoff (N)</b>	mäßig stickstoffarm	5,4
	<b>Reaktion</b>	neutral	7,5
<b>Vegetation</b>	<b>Mahdverträglichkeit</b>	mäßig schnittverträglich (erster Schnitt nicht vor 1. Juli)	4,8
<b>Zeigerwerte</b>	<b>Futterwert</b>	sehr geringwertiges Futter	1,8
	<b>Wechselfeuchteanzeiger</b>		10
	<b>Giftpflanzen</b>		2
	<b>Überschw.anzeiger</b>		6

## Pflanzenartenliste

Gruppe / Pflanzenart	MS	M	W	Vs	St	PA	Ph	Sz	VS	V	G	cf	§	Rote Liste			
														HH	ND	SH	D
<b>Tracheobionta (Gefäßpflanzen)</b>																	
Agrostis stolonifera (Ausläufer-Straußgras)	7	X		-													
Ajuga reptans (Kriechender Günsel)	7	X		-													
Alnus incana (Grau-Erle)	7	d		-													
Calamagrostis canescens (Sumpf-Reitgras)	7	X		-													
Carex hirta (Behaarte Segge)	1	+		-													
Cerastium holosteoides (Gewöhnliches Hornkraut)	1	+		-													
Cirsium palustre (Sumpf-Kratzdistel)	7	X		-													
Equisetum palustre (Sumpf-Schachtelhalm)	7	X		-													
Glyceria fluitans (Flutender Schwaden)	7	X		-													
Humulus lupulus (Hopfen)	7	X		-													
Juncus effusus (Flatter-Binse)	7	X		-													
Lycopus europaeus (Gewöhnlicher Wolfstrapp)	7	X		-													
Lysimachia vulgaris (Gewöhnlicher Gilbweiderich)	7	X		-													
Lythrum salicaria (Blut-Weiderich)	7	X		-													
Mentha arvensis (Acker-Minze)	7	X		-													
Myosotis scorpioides agg. (Artengruppe Sumpf-vergissmeinnicht)	7	X		-										V			
Phalaris arundinacea (Rohr-Glanzgras)	7	X		-													
Ranunculus flammula (Brennender Hahnenfuß)	7	X		-										V			

# Erhebungsbogen

**B**

<b>Projekt</b>	Biotopkartierung Hamburg, Datenbestand aus FoxPro	<b>Interne Nr.</b>	64437
		<b>DK5   DK5-GK</b>	<b>7838</b> 7840
<b>Handlungsbedarf</b>	Nein	<b>DK5 - Name</b>	Rahlstedt-Ost
<b>Bearbeitung</b>	GRO	<b>Biotop-Nr.   alt</b>	<b>6</b> 2
<b>Räumliche Abbildung</b>	Fläche	<b>Kartierung</b>	15.08.1987
<b>Anzahl Abschnitte</b>	1	<b>Fläche / Länge [m<sup>2</sup>/m]</b>	22633,5801
		<b>Breite (lineare Abb.) [m]</b>	

## Pflanzenartenliste

Gruppe / Pflanzenart	MS	M	W	Vs	St	PA	Ph	Sz	VS	V	G	cf	§	Rote Liste				
														HH	ND	SH	D	
Rumex crispus (Krauser Ampfer)	7	X		-														
Salix alba (Silber-Weide)	7	X		-														
Scirpus sylvaticus (Wald-Simse)	7	X		-														V
Stachys palustris (Sumpf-Ziest)	7	X		-														
Stellaria graminea (Gras-Sternmiere)	1	+		-														
Typha angustifolia (Schmalblättriger Rohrkolben)	7	X		-														
Typha latifolia (Breitblättriger Rohrkolben)	7	X		-														
<b>Anzahl Rote Liste Arten</b>													<b>3</b>					
<b>Anzahl Arten</b>													<b>25</b>					

MS: Mengensystem; M: Mengenangabe, W: Bewertung der Art (FFH-Monitoring), Vs: Vegetationsschicht, St: Status, PA: Autor Phänologie; Ph: Phänologie, Sz: Soziabilität, VS: Vitalitätssystem; V: Vitalität, G: Geschlecht, cf: unsichere Bestimmung, §: Schutz nach BNatSchG, HH: Rote Liste Hamburg, Nds: Rote Liste Niedersachsen, SH: Rote Liste Schleswig-Holstein, D: Rote Liste Deutschland

## Teilflächenbeschreibung

<b>Teilflächentyp</b>		<b>Teilflächen-Nr.</b>	2
<b>Biotoptyp</b>	Weidengebüsch der Auen, Ufer und sonstigen Feuchtstandorte (2000)	<b>Biotoptyp</b>	HF
<b>- Zusatz</b>		<b>- gesetzl. Grundl.</b>	
<b>FFH-LRT</b>	kein Lebensraumtyp nach FFH-Richtlinie	<b>FFH-LRT</b>	kein LRT
<b>Beschreibung</b>		<b>Entw.potential LRT</b>	
		<b>Hauptfläche</b>	
		<b>Flächenanteil</b>	25 %
		<b>FFH-Unters.Fläche</b>	Nein
		<b>Saatgutfläche</b>	Nein

## Weitere Angaben

Merkmal	Wert
<b>Standort, Relief</b>	
Luft	keine Besonderheiten

## Zeigerwerte der Pflanzenartenliste (Auswertung)

<b>Standort</b>	<b>Belichtung</b>	halbsonnig bis halbschattig	6,4
<b>Boden</b>	<b>Feuchte</b>	feucht	7,3
	<b>Stickstoff (N)</b>	stickstoffreich	6,9
	<b>Reaktion</b>	neutral	6,7
<b>Vegetation</b>	<b>Mahdverträglichkeit</b>	schnittempfindlich (nur Herbstschnitt vertragend)	2,8
<b>Zeigerwerte</b>	<b>Futterwert</b>	geringwertiges Futter	2,5
	<b>Wechselfeuchteanzeiger</b>		1
	<b>Giftpflanzen</b>		0
	<b>Überschw.anzeiger</b>		4

# Erhebungsbogen

**B**

<b>Projekt</b>	Biotopkartierung Hamburg, Datenbestand aus FoxPro	<b>Interne Nr.</b>	64437
		<b>DK5   DK5-GK</b>	<b>7838</b> 7840
<b>Handlungsbedarf</b>	Nein	<b>DK5 - Name</b>	Rahlstedt-Ost
<b>Bearbeitung</b>	GRO	<b>Biotop-Nr.   alt</b>	<b>6</b> 2
<b>Räumliche Abbildung</b>	Fläche	<b>Kartierung</b>	15.08.1987
<b>Anzahl Abschnitte</b>	1	<b>Fläche / Länge [m<sup>2</sup>/m]</b>	22633,5801
		<b>Breite (lineare Abb.) [m]</b>	

## Pflanzenartenliste

Gruppe / Pflanzenart	MS	M	W	Vs	St	PA	Ph	Sz	VS	V	G	cf	§	Rote Liste			
														HH	ND	SH	D
<b>Tracheobionta (Gefäßpflanzen)</b>																	
Alnus incana (Grau-Erle)	7	X		-													
Corylus avellana (Haselnuss)	7	X		-													
Humulus lupulus (Hopfen)	7	X		-													
Lycopus europaeus (Gewöhnlicher Wolfstrapp)	7	X		-													
Myosotis scorpioides agg. (Artengruppe Sumpf-vergissmeinnicht)	7	X		-											V		
Salix alba (Silber-Weide)	7	X		-													
Salix caprea (Sal-Weide)	7	X		-													
Salix purpurea lambertiana (Quirl-Weide)	7	X		-													
Sambucus nigra (Schwarzer Holunder)	7	X		-													
Sorbus aucuparia (Eberesche)	7	X		-													
														<b>Anzahl Rote Liste Arten</b>		<b>1</b>	
										<b>Anzahl Arten</b>		<b>10</b>					

MS: Mengensystem; M: Mengenangabe, W: Bewertung der Art (FFH-Monitoring), Vs: Vegetationsschicht, St: Status, PA: Autor Phänologie; Ph: Phänologie, Sz: Soziabilität, VS: Vitalitätssystem; V: Vitalität, G: Geschlecht, cf: unsichere Bestimmung, §: Schutz nach BNatSchG, HH: Rote Liste Hamburg, Nds: Rote Liste Niedersachsen, SH: Rote Liste Schleswig-Holstein, D: Rote Liste Deutschland

## Teilflächenbeschreibung

<b>Teilflächentyp</b>		<b>Teilflächen-Nr.</b>	3
<b>Biotoptyp</b>	Halbruderale Gras- und Staudenflur (2000)	<b>Biotoptyp</b>	AK
- <b>Zusatz</b>		- <b>gesetzl. Grundl.</b>	
<b>FFH-LRT</b>		<b>FFH-LRT</b>	
<b>Beschreibung</b>		<b>Entw.potential LRT</b>	
		<b>Hauptfläche</b>	
		<b>Flächenanteil</b>	10 %
		<b>FFH-Unters.Fläche</b>	Nein
		<b>Saatgutfläche</b>	Nein

## Weitere Angaben

Merkmal	Wert
<b>Standort, Relief</b>	
Luft	keine Besonderheiten

# Erhebungsbogen

**B**

<b>Projekt</b>	Biotopkartierung Hamburg, Datenbestand aus FoxPro	<b>Interne Nr.</b> DK5   DK5-GK	64437 7838	7840
<b>Handlungsbedarf</b>	Nein	<b>DK5 - Name</b>	Rahlstedt-Ost	
<b>Bearbeitung</b>	GRO	<b>Biotop-Nr.   alt</b>	6	2
<b>Räumliche Abbildung</b>	Fläche	<b>Kartierung</b>	15.08.1987	
<b>Anzahl Abschnitte</b>	1	<b>Fläche / Länge [m<sup>2</sup>/m]</b>	22633,5801	
		<b>Breite (lineare Abb.) [m]</b>		

## Zeigerwerte der Pflanzenartenliste (Auswertung)

<b>Standort</b>	<b>Belichtung</b>	halbsonnig	7,1
<b>Boden</b>	<b>Feuchte</b>	mäßig feucht und wechselfeucht	5,7
	<b>Stickstoff (N)</b>	mäßig stickstoffarm bis stickstoffreich	5,9
	<b>Reaktion</b>	mäßig sauer	5,3
<b>Vegetation</b>	<b>Mahdverträglichkeit</b>	nicht völlig schnittunverträglich aber sehr schnittempfindlich	2,1
<b>Zeigerwerte</b>	<b>Futterwert</b>	fast wertloses Futter	1
	<b>Wechselfeuchteanzeiger</b>		2
	<b>Giftpflanzen</b>		0
	<b>Überschw.anzeiger</b>		0

## Pflanzenartenliste

Gruppe / Pflanzenart	MS	M	W	Vs	St	PA	Ph	Sz	VS	V	G	cf	§	Rote Liste				
														HH	ND	SH	D	
<b>Tracheobionta (Gefäßpflanzen)</b>																		
Achillea ptarmica (Sumpf-Schafgarbe)	7	X		-										V		3		
Calamagrostis epigejos (Land-Reitgras)	7	d		-														
Centaureum erythraea (Echtes Tausendgüldenkraut)	7	X		-										b	2			
Cirsium arvense (Acker-Kratzdistel)	7	X		-														
Hypericum perforatum (Echtes Johanniskraut)	7	X		-														
	<b>Anzahl Rote Liste Arten</b>													<b>2</b>	<b>1</b>			
	<b>Anzahl Arten</b>													<b>5</b>				

MS: Mengensystem; M: Mengenangabe, W: Bewertung der Art (FFH-Monitoring), Vs: Vegetationsschicht, St: Status, PA: Autor Phänologie; Ph: Phänologie, Sz: Soziabilität, VS: Vitalitätssystem; V: Vitalität, G: Geschlecht, cf: unsichere Bestimmung, §: Schutz nach BNatSchG, HH: Rote Liste Hamburg, Nds: Rote Liste Niedersachsen, SH: Rote Liste Schleswig-Holstein, D: Rote Liste Deutschland

## Teilflächenbeschreibung

<b>Teilflächentyp</b>		<b>Teilflächen-Nr.</b>	4
<b>Biotoptyp</b>	Halbruderale Gras- und Staudenflur mittlerer Standorte (2000)	<b>Biotoptyp</b>	AKM
<b>- Zusatz</b>		<b>- gesetzl. Grundl.</b>	
<b>FFH-LRT</b>		<b>FFH-LRT</b>	
<b>Beschreibung</b>		<b>Entw.potential LRT</b>	
		<b>Hauptfläche</b>	
		<b>Flächenanteil</b>	5 %
		<b>FFH-Unters.Fläche</b>	Nein
		<b>Saatgutfläche</b>	Nein

## Weitere Angaben

Merkmal	Wert
<b>Standort, Relief</b>	
Luft	keine Besonderheiten

# Erhebungsbogen

**B**

<b>Projekt</b>	Biotopkartierung Hamburg, Datenbestand aus FoxPro	<b>Interne Nr.</b> DK5   DK5-GK	64437 7838	7840
<b>Handlungsbedarf</b>	Nein	<b>DK5 - Name</b>	Rahlstedt-Ost	
<b>Bearbeitung</b>	GRO	<b>Biotop-Nr.   alt</b>	6	2
<b>Räumliche Abbildung</b>	Fläche	<b>Kartierung</b>	15.08.1987	
<b>Anzahl Abschnitte</b>	1	<b>Fläche / Länge [m<sup>2</sup>/m]</b>	22633,5801	
		<b>Breite (lineare Abb.) [m]</b>		

## Zeigerwerte der Pflanzenartenliste (Auswertung)

<b>Standort</b>	<b>Belichtung</b>	halbsonnig	7,1
<b>Boden</b>	<b>Feuchte</b>	feucht	7,2
	<b>Stickstoff (N)</b>	mäßig stickstoffarm bis stickstoffreich	6,3
	<b>Reaktion</b>	neutral	6,6
<b>Vegetation</b>	<b>Mahdverträglichkeit</b>	mäßig schnittverträglich (erster Schnitt nicht vor 1. Juli)	4,8
<b>Zeigerwerte</b>	<b>Futterwert</b>	sehr geringwertiges Futter	2,1
	<b>Wechselfeuchteanzeiger</b>		6
	<b>Giftpflanzen</b>		4
	<b>Überschw.anzeiger</b>		6

## Pflanzenartenliste

Gruppe / Pflanzenart	MS	M	W	Vs	St	PA	Ph	Sz	VS	V	G	cf	§	Rote Liste			
														HH	ND	SH	D
<b>Tracheobionta (Gefäßpflanzen)</b>																	
Achillea millefolium (Gewöhnliche Schafgarbe)	7	X		-													
Aegopodium podagraria (Giersch)	7	X		-													
Alisma plantago-aquatica (Gewöhnlicher Froschlöffel)	7	X		-													
Berula erecta (Aufrechte Berle)	7	X		-													
Calamagrostis canescens (Sumpf-Reitgras)	7	X		-													
Calystegia sepium (Zaun-Winde)	7	X		-													
Cirsium arvense (Acker-Kratzdistel)	7	X		-													
Cirsium oleraceum (Kohl-Kratzdistel)	1	+		-													
Cirsium vulgare (Gewöhnliche Kratzdistel)	7	X		-													
Dactylis glomerata (Wiesen-Knäuelgras)	7	X		-													
Epilobium angustifolium (Schmalblättriges Weidenröschen)	7	X		-													
Epilobium parviflorum (Kleinblütiges Weidenröschen)	7	X		-										V			
Equisetum palustre (Sumpf-Schachtelhalm)	7	X		-													
Galeopsis tetrahit (Gewöhnlicher Hohlzahn)	7	X		-													
Galium aparine (Kletten-Labkraut)	7	X		-													
Glechoma hederacea (Gundermann)	7	X		-													
Glyceria fluitans (Flutender Schwaden)	7	X		-													
Glyceria maxima (Wasser-Schwaden)	1	+		-													
Impatiens parviflora (Kleinblütiges Springkraut)	7	X		-													
Iris pseudacorus (Gelbe Schwertlilie)	1	+		-										b			
Juncus compressus (Zusammengedrückte Binse)	7	X		-											2		
Juncus effusus (Flutter-Binse)	7	X		-													
Lamium album (Weiße Taubnessel)	7	X		-													
Lathyrus pratensis (Wiesen-Platterbse)	7	X		-													
Lemna minor (Kleine Wasserlinse)	7	X		-													
Lolium perenne (Ausdauerndes Weidelgras)	7	X		-													
Myosotis scorpioides agg. (Artengruppe Sumpf-vergissmeinnicht)	7	X		-											V		
Pastinaca sativa (Pastinak)	7	X		-													
Petasites hybridus (Gewöhnliche Pestwurz)	7	X		-													
Phalaris arundinacea (Rohr-Glanzgras)	7	X		-													
Phragmites australis (Schilf)	7	X		-													



# Erhebungsbogen

**B**

<b>Projekt</b>	Biotopkartierung Hamburg, Datenbestand aus FoxPro	<b>Interne Nr.</b>	64437
		<b>DK5   DK5-GK</b>	<b>7838</b> 7840
<b>Handlungsbedarf</b>	Nein	<b>DK5 - Name</b>	Rahlstedt-Ost
<b>Bearbeitung</b>	GRO	<b>Biotop-Nr.   alt</b>	<b>6</b> 2
<b>Räumliche Abbildung</b>	Fläche	<b>Kartierung</b>	15.08.1987
<b>Anzahl Abschnitte</b>	1	<b>Fläche / Länge [m<sup>2</sup>/m]</b>	22633,5801
		<b>Breite (lineare Abb.) [m]</b>	

## Pflanzenartenliste

Gruppe / Pflanzenart	MS	M	W	Vs	St	PA	Ph	Sz	VS	V	G	cf	§	Rote Liste				
														HH	ND	SH	D	
Potamogeton natans (Schwimmendes Laichkraut)	7	X		-														
Potentilla anserina (Gänse-Fingerkraut)	7	X		-														
Ranunculus flammula (Brennender Hahnenfuß)	7	X		-														V
Rumex conglomeratus (Knäuel-Ampfer)	7	X		-														
Rumex crispus (Krauser Ampfer)	7	X		-														
Scirpus sylvaticus (Wald-Simse)	7	X		-														V
Silene dioica (Rote Lichtnelke)	1	+		-														
Stellaria graminea (Gras-Sternmiere)	7	X		-														
Tanacetum vulgare (Rainfarn)	7	X		-														
Tussilago farfara (Huflattich)	7	X		-														
Typha angustifolia (Schmalblättriger Rohrkolben)	7	X		-														
Typha latifolia (Breitblättriger Rohrkolben)	7	X		-														
Vicia cracca (Vogel-Wicke)	1	+		-														
<b>Anzahl Rote Liste Arten</b>														<b>2</b>	<b>3</b>			
<b>Anzahl Arten</b>														<b>44</b>				

MS: Mengensystem; M: Mengenangabe, W: Bewertung der Art (FFH-Monitoring), Vs: Vegetationsschicht, St: Status, PA: Autor Phänologie; Ph: Phänologie, Sz: Soziabilität, VS: Vitalitätssystem; V: Vitalität, G: Geschlecht, cf: unsichere Bestimmung, §: Schutz nach BNatSchG, HH: Rote Liste Hamburg, Nds: Rote Liste Niedersachsen, SH: Rote Liste Schleswig-Holstein, D: Rote Liste Deutschland