

Erhebungsbogen

B

Projekt	Biotopkartierung Hamburg	Interne Nr.	64423
		DK5 DK5-GK	7838 7840
Handlungsbedarf	Nein	DK5 - Name	Rahlstedt-Ost
Bearbeitung	BRA	Biotop-Nr. alt	5 1
Räumliche Abbildung	Fläche	Kartierung	19.08.1998
Anzahl Abschnitte	1	Fläche / Länge [m²/m]	27848,4142
		Breite (lineare Abb.) [m]	

Gesetzlicher Schutz **_ kein gesetzl. Schutz kein gesetzlich geschütztes Biotop** **Schutz nur teilweise** **Nein**

Gesamtbewertung	6	Wertvoll
– Alter	5	Biotop mittleren Alters, 20 bis 50 Jahre
– Belastungsgrad	6	Flächenhaft geringe oder örtlich stärkere oder Vorbelastung mit deutlichem Einfluß
– Ökolog. Funktion	6	Hohe Bedeutung in einem Biotopkomplex, für den lokalen Biotopverbund oder als Puffer
– Seltenheit	5	Seltener Biotoptyp, floristisch stark verarmt, ohne seltener Pflges. od. verbr. artenreicher Biotoptyp

Bestandsbeschreibung

Große, heterogene, unebene Brachfläche - vermutlich Abgrabungs- oder Aufschüttungsfläche - mit artenreichen, wiesenartigen, jedoch ungenutzten, teils verfilzenden halbruderalen Gras- und Staudenfluren. Am Südwestrand, im Norden und auf den Wällen in der Fläche Wachsen Gebüsche v. a. aus Weidenarten.

Vorkommen an Biotoptypen

1	TF	Typ	HF	F.Anteil
2	BTYP	Biotoptyp		- gesetzl. Grundl.
3	Zusatz	Zusatz zum Biotoptypen		
4	LRT	Lebensraumtyp		
1	1		Ja	100 %
2	AKM	Halbruderaler Gras- und Staudenflur mittlerer Standorte (2000)		

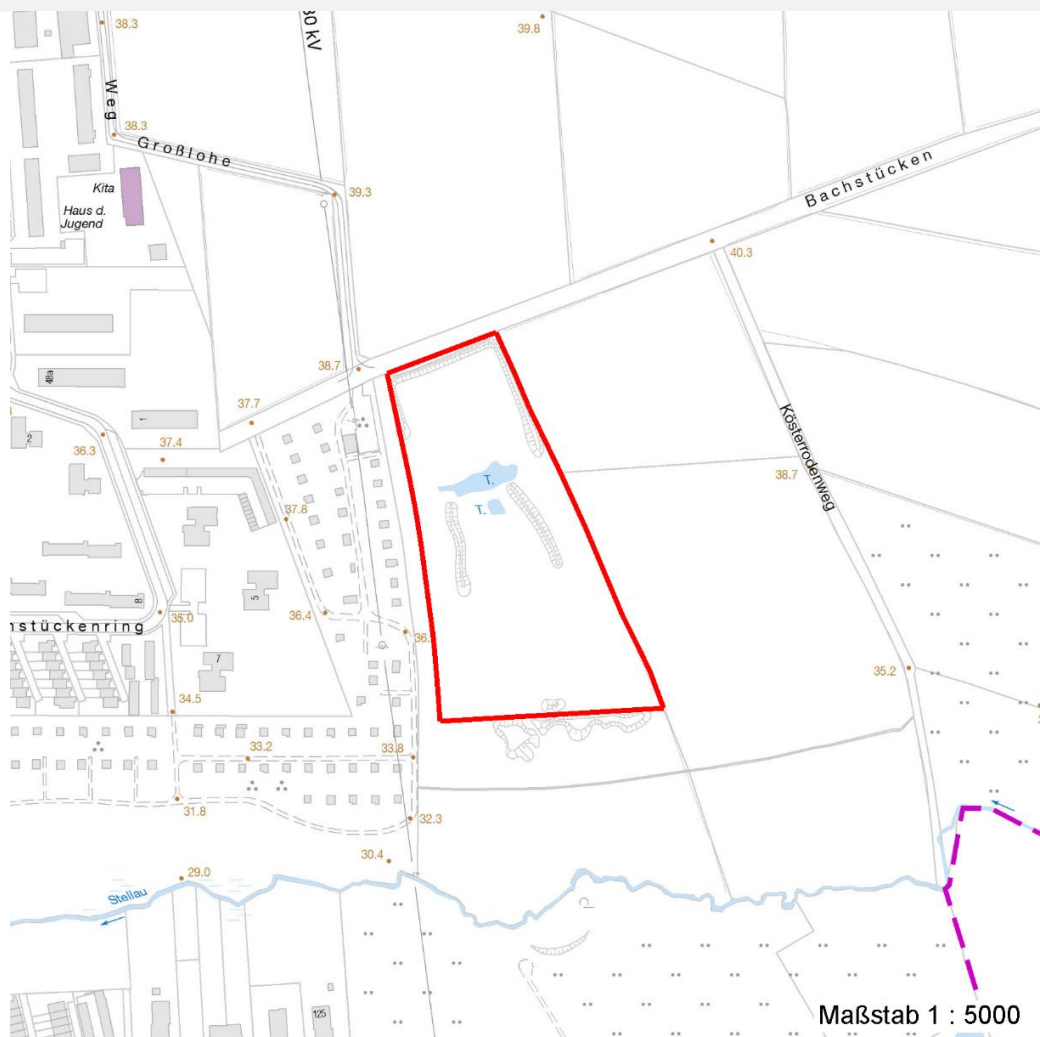
Räumliche Lage

Lagebeschreibung	Acker, Kleingartengebiet, Feldwege, Hecken, weitere Brachen.		
Nachbarnutzung/en	578576	Hochwert (Y)	5939419
Rechtswert (X)		Naturraum	Stapelfelder Jungmoränengebiet (702.00)
Bezirk	Wandsbek	Gemarkung	Neu-Rahlstedt (543)
Stadtteil (OT-Nr.)	Rahlstedt (526)	Ramsargebiet	EG-Vogelschutzgeb.
Digitaler Grünplan	<input type="checkbox"/> Hafengesamtgebiet	<input type="checkbox"/>	<input type="checkbox"/>
Ausgleichsflächen NSG / ND / LSG	<input type="checkbox"/> Biosphärenreservat	<input type="checkbox"/> Nationalpark	<input type="checkbox"/>
FFH-GEBIET	LSG Duvenstedt, Bergstedt, Lemsahl-Mellingstedt, Volksdorf und Rahlstedt [HH-2009 / Anteil: 100%]		
Wasserschutzgebiet			

Projekt	Biotopkartierung Hamburg		Interne Nr.	64423	
			DK5 DK5-GK	7838	7840
Handlungsbedarf	Nein		DK5 - Name	Rahlstedt-Ost	
Bearbeitung	BRA	Kopie	Nein	Biotop-Nr. alt	5 1
Räumliche Abbildung	Fläche		Kartierung	19.08.1998	
Anzahl Abschnitte	1		Fläche / Länge [m²/m]	27848,4142	
			Breite (lineare Abb.) [m]		

Räumliche Lage

Karte



Weitere Erhebungsbögen

Interne Nr.	Interne Nr. Zuordnung	DK5	Biotop-Nr.	Kartierung	Zuordnung	DK5 (GK)	Biotop-Nr. (alt)
64423	64422	7838	5	15.08.1987	K	7840	1
64423	64399	7838	5	14.09.2006	K	7840	1

Zuordnung: N = nachfolgende Kartierung, K = weitere Kartierungen (zeitlich vorher oder nachher)

Weitere Angaben

Merkmal	Wert
Auswertung Gefährdung / Einflüsse	Randlich große Ablagerungen von Gartenabfällen.

Erhebungsbogen

B

Projekt	Biotopkartierung Hamburg	Interne Nr.	64423
		DK5 DK5-GK	7838 7840
Handlungsbedarf	Nein	DK5 - Name	Rahlstedt-Ost
Bearbeitung	BRA	Biotop-Nr. alt	5 1
Räumliche Abbildung	Fläche	Kartierung	19.08.1998
Anzahl Abschnitte	1	Fläche / Länge [m²/m]	27848,4142
		Breite (lineare Abb.) [m]	

Teilflächenbeschreibung

Teilflächentyp		Teilflächen-Nr.	1
Biotoptyp	Halbruderale Gras- und Staudenflur mittlerer Standorte (2000)	Biotoptyp	AKM
- Zusatz		- gesetzl. Grundl.	
FFH-LRT		FFH-LRT	
Beschreibung		Entw.potential LRT	
		Hauptfläche	Ja
		Flächenanteil	100 %
		FFH-Unters.Fläche	Nein
		Saatgutfläche	Nein

Zeigerwerte der Pflanzenartenliste (Auswertung)

Standort	Belichtung	halbsonnig	7,3
Boden	Feuchte	mäßig feucht und wechselfeucht	5,7
	Stickstoff (N)	mäßig stickstoffarm bis stickstoffreich	5,9
	Reaktion	schwach sauer	5,6
Vegetation	Mahdverträglichkeit	mäßig schnittverträglich (erster Schnitt nicht vor 1. Juli)	4,9
Zeigerwerte	Futterwert	geringwertiges Futter	3,4
	Wechselfeuchteanzeiger		10
	Giftpflanzen		1
	Überschw.anzeiger		3

Pflanzenartenliste

Gruppe / Pflanzenart	MS	M	W	Vs	St	PA	Ph	Sz	VS	V	G	cf	§	Rote Liste			
														HH	ND	SH	D
Tracheobionta (Gefäßpflanzen)																	
Achillea millefolium (Gewöhnliche Schafgarbe)	7	w		-													
Agrostis capillaris (Rotes Straußgras)	7	h		-													
Agrostis stolonifera (Ausläufer-Straußgras)	7	w		-													
Anthoxanthum odoratum (Gewöhnliches Ruchgras)	7	w		-													
Arctium lappa (Große Klette)	7	w		-													
Artemisia vulgaris (Gewöhnlicher Beifuß)	7	h		-													
Betula pendula (Hänge-Birke)	7	z		-													
Calamagrostis epigejos (Land-Reitgras)	7	w		-													
Calystegia sepium (Zaun-Winde)	7	w		-													
Carex hirta (Behaarte Segge)	7	w		-													
Cirsium arvense (Acker-Kratzdistel)	7	h		-													
Cirsium vulgare (Gewöhnliche Kratzdistel)	7	w		-													
Cynosurus cristatus (Gewöhnliches Kammgras)	7	w		-									V				
Dactylis glomerata (Wiesen-Knäuelgras)	7	w		-													
Elymus repens (Gewöhnliche Quecke)	7	w		-													
Epilobium angustifolium (Schmalblättriges Weidenröschen)	7	w		-													
Epilobium ciliatum (Drüsiges Weidenröschen)	7	w		-													

Projekt	Biotopkartierung Hamburg	Interne Nr.	64423
		DK5 DK5-GK	7838 7840
Handlungsbedarf	Nein	DK5 - Name	Rahlstedt-Ost
Bearbeitung	BRA	Biotop-Nr. alt	5 1
Räumliche Abbildung	Fläche	Kartierung	19.08.1998
Anzahl Abschnitte	1	Fläche / Länge [m²/m]	27848,4142
		Breite (lineare Abb.) [m]	

Pflanzenartenliste

Gruppe / Pflanzenart	MS	M	W	Vs	St	PA	Ph	Sz	VS	V	G	cf	§	Rote Liste					
														HH	ND	SH	D		
Fallopia japonica (Japanischer Staudenknöterich)	7	w		-															
Festuca rubra (Rot-Schwingel)	7	w		-															
Galeopsis tetrahit (Gewöhnlicher Hohlzahn)	7	w		-															
Heracleum sphondylium (Wiesen-Bärenklau)	7	w		-															
Holcus lanatus (Wolliges Honiggras)	7	h		-															
Hypericum perforatum (Echtes Johanniskraut)	7	w		-															
Juncus acutiflorus (Spitzblütige Binse)	7	w		-										3			3		
Juncus articulatus (Glieder-Binse)	7	w		-															
Juncus tenuis (Zarte Binse)	7	w		-															
Lolium perenne (Ausdauerndes Weidelgras)	7	w		-															
Lotus corniculatus (Gewöhnlicher Hornklee)	7	z		-														V	
Lycopus europaeus (Gewöhnlicher Wolfstrapp)	7	w		-															
Medicago lupulina (Hopfenklee)	7	w		-															
Melilotus albus (Weißer Steinklee)	7	w		-															
Oenothera biennis (Gewöhnliche Nachtkerze)	7	w		-															
Potentilla anserina (Gänse-Fingerkraut)	7	w		-															
Prunella vulgaris (Kleine Braunelle)	7	w		-															
Ranunculus flammula (Brennender Hahnenfuß)	7	w		-														V	
Ranunculus repens (Kriechender Hahnenfuß)	7	w		-															
Rosa canina (Hunds-Rose)	7	w		-															
Rubus fruticosus agg. (Artengruppe Echte Brombeere)	7	w		-															
Salix alba (Silber-Weide)	7	w		-															
Salix caprea (Sal-Weide)	7	w		-															
Scorzoneroidees autumnalis (Herbst-Löwenzahn)	7	w		-															
Solidago gigantea (Riesen-Goldrute)	7	w		-															
Sonchus arvensis (Acker-Gänsedistel)	7	w		-															
Stachys palustris (Sumpf-Ziest)	7	w		-															
Trifolium dubium (Kleiner Klee)	7	w		-															
Trifolium medium (Mittlerer Klee)	7	w		-															
Trifolium repens (Weiß-Klee)	7	w		-															
Tussilago farfara (Huflattich)	7	w		-															
Urtica dioica (Große Brennessel)	7	z		-															
Vicia angustifolia (Schmalblättrige Wicke)	7	w		-															
Vicia cracca (Vogel-Wicke)	7	w		-															
Vicia hirsuta (Rauhhaarige Wicke)	7	z		-															
														Anzahl Rote Liste Arten					
														2			3		
														Anzahl Arten					
														52					

MS: Mengensystem; M: Mengenangabe, W: Bewertung der Art (FFH-Monitoring), Vs: Vegetationsschicht, St: Status, PA: Autor Phänologie; Ph: Phänologie, Sz: Soziabilität, VS: Vitalitätssystem; V: Vitalität, G: Geschlecht, cf: unsichere Bestimmung, §: Schutz nach BNatSchG, HH: Rote Liste Hamburg, Nds: Rote Liste Niedersachsen, SH: Rote Liste Schleswig-Holstein, D: Rote Liste Deutschland