

Erhebungsbogen

B

Projekt	Biotopkartierung Hamburg	Interne Nr.	64463
		DK5 DK5-GK	7838 7838
Handlungsbedarf	Nein	DK5 - Name	Rahlstedt-Ost
Bearbeitung	RIN	Biotop-Nr. alt	2 4
Räumliche Abbildung	Fläche	Kartierung	20.09.2006
Anzahl Abschnitte	1	Fläche / Länge [m²/m]	17384,779
		Breite (lineare Abb.) [m]	

Gesetzlicher Schutz **_ kein gesetzl. Schutz kein gesetzlich geschütztes Biotop** **Schutz nur teilweise** **Nein**

Gesamtbewertung	6	Wertvoll
– Alter	5	Biotop mittleren Alters, 20 bis 50 Jahre
– Belastungsgrad	6	Flächenhaft geringe oder örtlich stärkere oder Vorbelastung mit deutlichem Einfluß
– Ökolog. Funktion	7	Sehr hohe Bedeutung in einem Biotopkomplex, für den lokalen Biotopverbund oder als Puffer
– Seltenheit	6	Seltener Biotoptyp, ohne seltene oder bedrohte Pflges., ungesättigtes Artenspektrum, reliktsche RL-Arten

Bestandsbeschreibung

Naturnaher Birken-Mischwald (Stammdurchmesser ca. 20 cm) mit eingestreuten Stiel-Eichen und Schwarz-Erlen zwischen Kleingartenkolonie und Ackerflächen gelegen. Die Bodenvegetation wird von Gundermann und am Boden kriechender Brombeere beherrscht, häufiger eingestreut finden sich Wurmfarne, Brennessel und Garten-Goldnessel. Die Strauchschicht besteht aus Schwarzem Holunder, Ebereschen, Sal-Weiden u.a. Es gibt mehrere Trampelpfade.

Vorkommen an Biotoptypen

1	TF	Typ	HF	F.Anteil
2	BTYP	Biotoptyp		- gesetzl. Grundl.
3	Zusatz	Zusatz zum Biotoptypen		
4	LRT	Lebensraumtyp		
1	1		Ja	100 %
2	WPB	Birken- und Espen-Pionier- oder Vorwald (2000)		

Räumliche Lage

Lagebeschreibung	nördlich des Rahlstedter Heidewegs		
Nachbarnutzung/en	Kleingärten, Acker, Wohnbebauung		
Rechtswert (X)	578001	Hochwert (Y)	5938062
Bezirk	Wandsbek	Naturraum	Glinder Geest (696.10)
Stadtteil (OT-Nr.)	Rahlstedt (526)	Gemarkung	Alt-Rahlstedt (544)
Digitaler Grünplan	<input type="checkbox"/> Hafengesamtgebiet	<input type="checkbox"/> Ramsargebiet	<input type="checkbox"/> EG-Vogelschutzgeb.
Ausgleichsflächen	<input type="checkbox"/> Biosphärenreservat	<input type="checkbox"/> Nationalpark	<input type="checkbox"/>
NSG / ND / LSG	LSG Duvenstedt, Bergstedt, Lemsahl-Mellingstedt, Volksdorf und Rahlstedt [HH-2009 / Anteil: 100%]		
FFH-GEBIET			
Wasserschutzgebiet			

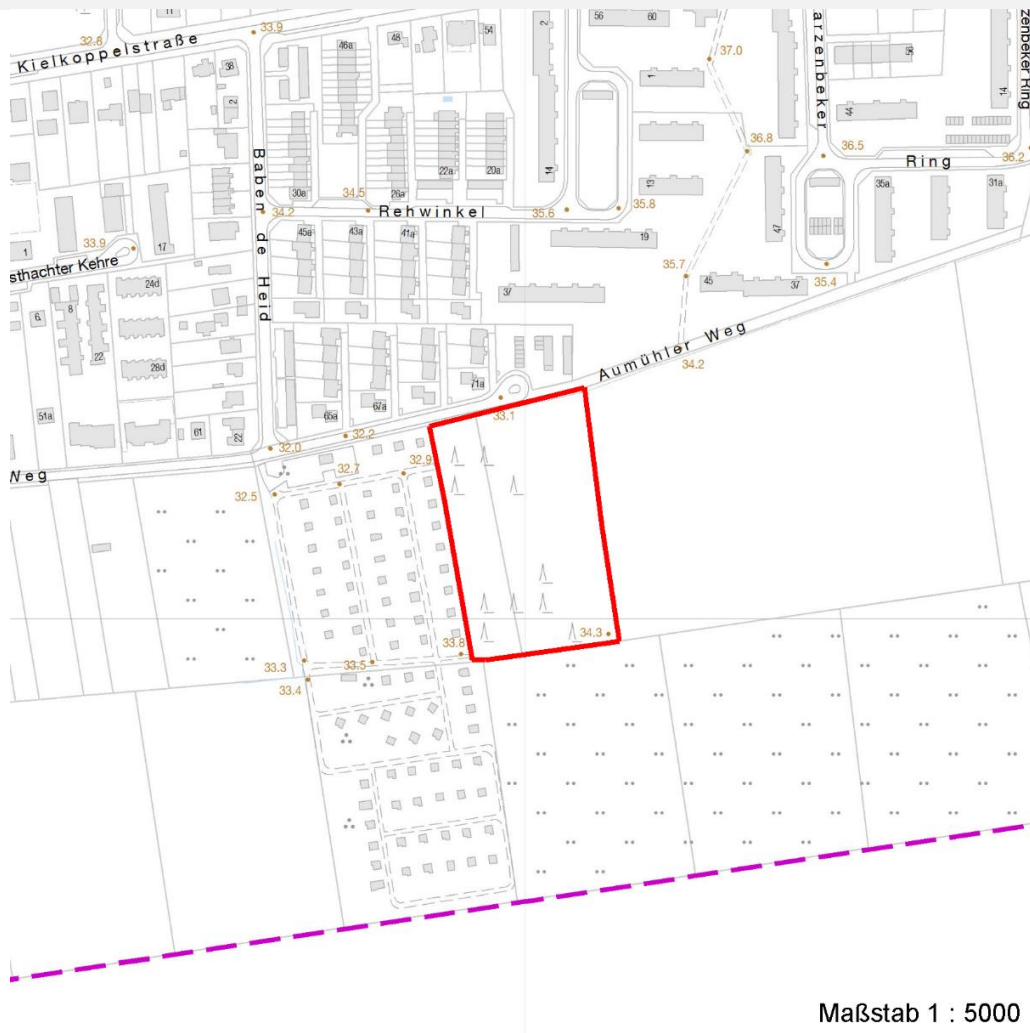
Erhebungsbogen

B

Projekt	Biotopkartierung Hamburg	Interne Nr.	64463
		DK5 DK5-GK	7838 7838
Handlungsbedarf	Nein	DK5 - Name	Rahlstedt-Ost
Bearbeitung	RIN	Biotop-Nr. alt	2 4
Räumliche Abbildung	Fläche	Kartierung	20.09.2006
Anzahl Abschnitte	1	Fläche / Länge [m²/m]	17384,779
		Breite (lineare Abb.) [m]	

Räumliche Lage

Karte



Maßstab 1 : 5000

Weitere Erhebungsbögen

Interne Nr.	Interne Nr. Zuordnung	DK5	Biotop-Nr.	Kartierung	Zuordnung	DK5 (GK)	Biotop-Nr. (alt)
64463	64464	7838	2	18.08.1999	K	7838	4
64463	94469	7838	2	30.06.2015	K	7838	4

Zuordnung: N = nachfolgende Kartierung, K = weitere Kartierungen (zeitlich vorher oder nachher)

Foto

Interne Nr.	Index	Dateiname	Aufnahmerichtung
10931	0	7838_2_200906_1.JPG	

Weitere Angaben

Merkmal	Wert
Auswertung	
Gefährdung / Einflüsse	Intensivierung der Nutzung oder Pflege

Erhebungsbogen

B

Projekt	Biotopkartierung Hamburg	Interne Nr.	64463
		DK5 DK5-GK	7838 7838
Handlungsbedarf	Nein	DK5 - Name	Rahlstedt-Ost
Bearbeitung	RIN	Biotop-Nr. alt	2 4
Räumliche Abbildung	Fläche	Kartierung	20.09.2006
Anzahl Abschnitte	1	Fläche / Länge [m²/m]	17384,779
		Breite (lineare Abb.) [m]	

Weitere Angaben

Merkmal	Wert
Wertgesichtspunkte	Starker Erholungsdruck Entwicklungspotenzial
Maßnahmen	Naturnahes Element in beeinträchtiger Umgebung Sukzession ungestört ablaufen lassen - 1.1

Foto

Fotodatei 7838_2_200906_1.JPG**Bildbeschreibung**
Aufnahmerichtung**Fotodatei**
Bildbeschreibung
Aufnahmerichtung

Erhebungsbogen

B

Projekt	Biotopkartierung Hamburg	Interne Nr.	64463
		DK5 DK5-GK	7838 7838
Handlungsbedarf	Nein	DK5 - Name	Rahlstedt-Ost
Bearbeitung	RIN	Biotop-Nr. alt	2 4
Räumliche Abbildung	Fläche	Kartierung	20.09.2006
Anzahl Abschnitte	1	Fläche / Länge [m²/m]	17384,779
		Breite (lineare Abb.) [m]	

Teilflächenbeschreibung

Teilflächentyp		Teilflächen-Nr.	1
Biotoptyp	Birken- und Espen-Pionier- oder Vorwald (2000)	Biotoptyp	WPB
- Zusatz		- gesetzl. Grundl.	
FFH-LRT		FFH-LRT	
Beschreibung		Entw.potential LRT	
		Hauptfläche	Ja
		Flächenanteil	100 %
		FFH-Unters.Fläche	Nein
		Saatgutfläche	Nein

Zeigerwerte der Pflanzenartenliste (Auswertung)

Standort	Belichtung	halbsonnig bis halbschattig	5,6
Boden	Feuchte	frisch und mäßig frisch	5,2
	Stickstoff (N)	mäßig stickstoffarm bis stickstoffreich	6
	Reaktion	schwach sauer	5,9
Vegetation	Mahdverträglichkeit	nicht völlig schnittunverträglich aber sehr schnittempfindlich	2,1
Zeigerwerte	Futterwert	wertloses Futter	0
	Wechselfeuchteanzeiger		0
	Giftpflanzen		1
	Überschw.anzeiger		0

Pflanzenartenliste

Gruppe / Pflanzenart	MS	M	W	Vs	St	PA	Ph	Sz	VS	V	G	cf	§	Rote Liste			
														HH	ND	SH	D
Tracheobionta (Gefäßpflanzen)																	
Acer platanoides (Spitz-Ahorn)	7	X		-													
Betula pendula (Hänge-Birke)	7	X		-													
Circaea lutetiana (Gewöhnliches Hexenkraut)	7	X		-													
Corylus avellana (Haselnuss)	7	X		-													
Crataegus monogyna (Eingrifflicher Weißdorn)	7	X		-													
Dryopteris carthusiana agg. (Artengruppe Dorniger Wurmfarne)	7	X		-													
Dryopteris filix-mas (Gewöhnlicher Wurmfarne)	7	X		-													
Galeobdolon argentatum (Garten Goldnessel)	7	X		-													
Geum urbanum (Echte Nelkenwurz)	7	X		-													
Lonicera periclymenum (Wald-Geißblatt)	7	X		-													
Polygonatum multiflorum (Vielblütige Weißwurz)	7	X		-													
Populus tremula (Zitter-Pappel)	7	X		-													
Prunus spinosa (Schlehe)	7	X		-													
Quercus robur (Stiel-Eiche)	7	X		-													
Rubus fruticosus agg. (Artengruppe Echte Brombeere)	7	X		-													
Rubus idaeus (Himbeere)	7	X		-													
Salix caprea (Sal-Weide)	7	X		-													
Sambucus nigra (Schwarzer Holunder)	7	X		-													

Erhebungsbogen

B

Projekt	Biotopkartierung Hamburg	Interne Nr.	64463
		DK5 DK5-GK	7838 7838
Handlungsbedarf	Nein	DK5 - Name	Rahlstedt-Ost
Bearbeitung	RIN	Biotop-Nr. alt	2 4
Räumliche Abbildung	Fläche	Kartierung	20.09.2006
Anzahl Abschnitte	1	Fläche / Länge [m²/m]	17384,779
		Breite (lineare Abb.) [m]	

Pflanzenartenliste

Gruppe / Pflanzenart	MS	M	W	Vs	St	PA	Ph	Sz	VS	V	G	cf	Rote Liste					
													§	HH	ND	SH	D	
Sorbus aucuparia (Eberesche)	7	X		-														
Urtica dioica (Große Brennessel)	7	X		-														

Anzahl Rote Liste Arten

Anzahl Arten 20

MS: Mengensystem; M: Mengenangabe, W: Bewertung der Art (FFH-Monitoring), Vs: Vegetationsschicht, St: Status, PA: Autor Phänologie; Ph: Phänologie, Sz: Soziabilität, VS: Vitalitätssystem; V: Vitalität, G: Geschlecht, cf: unsichere Bestimmung, §: Schutz nach BNatSchG, HH: Rote Liste Hamburg, Nds: Rote Liste Niedersachsen, SH: Rote Liste Schleswig-Holstein, D: Rote Liste Deutschland