

Erhebungsbogen

B

Projekt	Biotopkartierung Hamburg	Interne Nr.	64479
		DK5 DK5-GK	7838 7840
Handlungsbedarf	Nein	DK5 - Name	Rahlstedt-Ost
Bearbeitung	BRA	Biotop-Nr. alt	25 63
Räumliche Abbildung	Fläche	Kartierung	27.08.1998
Anzahl Abschnitte	2	Fläche / Länge [m²/m]	4760,8666
		Breite (lineare Abb.) [m]	

Gesetzlicher Schutz	§ 14 (2) 2.2 Knicks	Schutz nur teilweise	Nein
----------------------------	---------------------	-----------------------------	------

Gesamtbewertung	6 Wertvoll
– Alter	6 Biotop mittleren Alters, 50 bis 100 Jahre
– Belastungsgrad	6 Flächenhaft geringe oder örtlich stärkere oder Vorbelastung mit deutlichem Einfluß
– Ökolog. Funktion	7 Sehr hohe Bedeutung in einem Biotopkomplex, für den lokalen Biotopverbund oder als Puffer
– Seltenheit	6 Seltener Biotoptyp, ohne seltene oder bedrohte Pflges., ungesättigtes Artenspektrum, reliktsische RL-Arten

Bestandsbeschreibung

Über lange Strecken doppelter Knick mit ehemaligem, heute zugewachsenem Weg im Inneren nur im Südosten und Westen sind Abschnitte der Knicks nur einfach ausgebildet.
 Die Knickwälle sind alt, degradiert und oft nur noch rund 0,5m hoch. Die Gehölze sind an vielen Stellen zur Baumreihe aus Eichen und Birken mit bis zu 70cm Stammdurchmesser durchgewachsen. Darunter bilden Pioniergehölze aus Holunder, Eberesche und Zitter-Pappel dichte Bestände. In der Krautschicht nehmen nitrophytische Störungszeiger wie Brennessel und Knaulgras hohe Anteile ein.

Vorkommen an Biotoptypen				HF	F.Anteil
1	TF	Typ			- gesetzl. Grundl.
2	BTYP	Biotoptyp			
3	Zusatz	Zusatz zum Biotoptypen			
4	LRT	Lebensraumtyp			
1	1			Ja	100 %
2	HWM	Strauch-Baum-Knick (2000)			

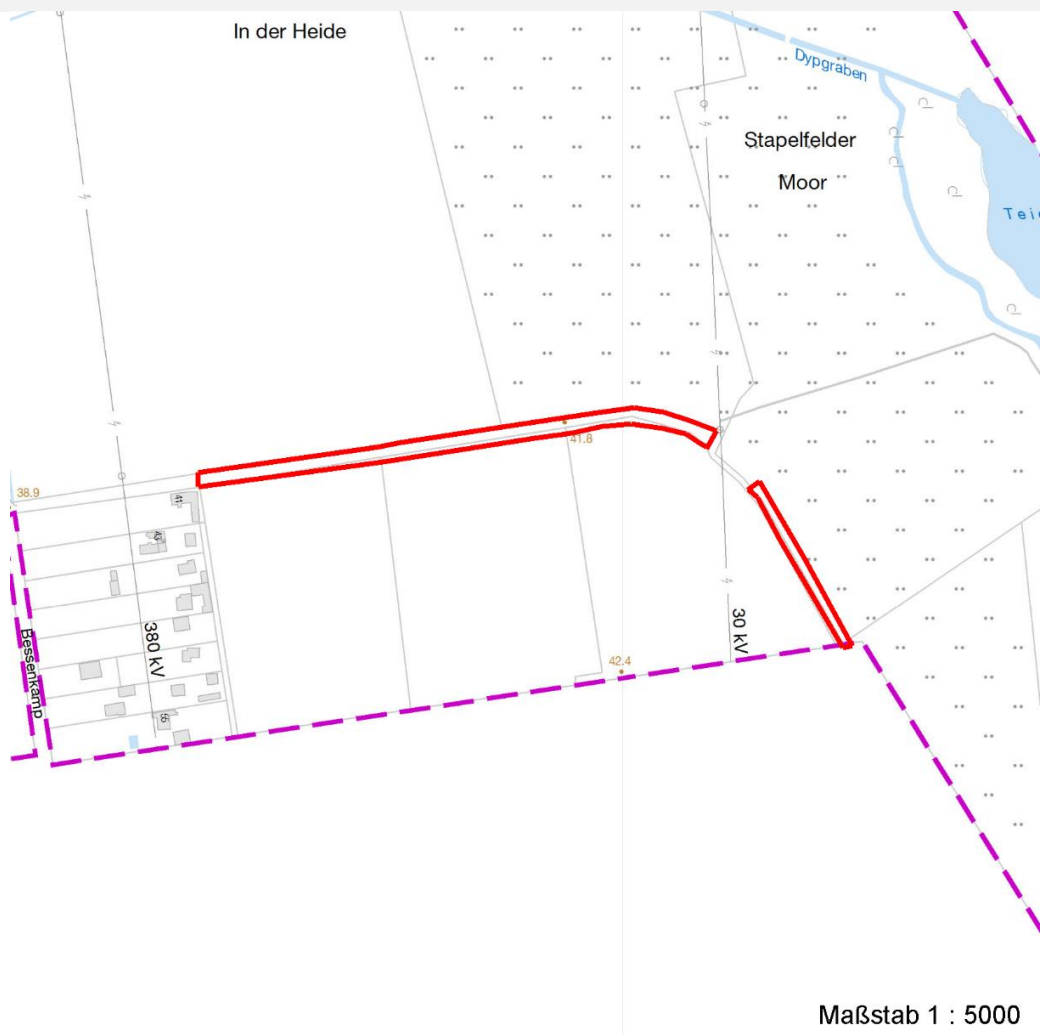
Räumliche Lage

Lagebeschreibung	Südlicher Kartenrand	Hochwert (Y)	5938110
Nachbarnutzung/en	Acker, Intensivgrünland	Naturraum	Glinder Geest (696.10)
Rechtswert (X)	578889	Gemarkung	Alt-Rahlstedt (544)
Bezirk	Wandsbek	Ramsargebiet	<input type="checkbox"/> EG-Vogelschutzgeb. <input type="checkbox"/>
Stadtteil (OT-Nr.)	Rahlstedt (526)	Nationalpark	<input type="checkbox"/>
Digitaler Grünplan	<input type="checkbox"/> Hafengesamtgebiet <input type="checkbox"/>		
Ausgleichsflächen	<input type="checkbox"/> Biosphärenreservat <input type="checkbox"/>		
NSG / ND / LSG	LSG Duvenstedt, Bergstedt, Lemsahl-Mellingstedt, Volksdorf und Rahlstedt [HH-2009 / Anteil: 86%], NSG Stapelfelder Moor [HH-506 / Anteil: 13%]		
FFH-GEBIET			
Wasserschutzgebiet			

Projekt	Biotopkartierung Hamburg	Interne Nr.	64479
		DK5 DK5-GK	7838 7840
Handlungsbedarf	Nein	DK5 - Name	Rahlstedt-Ost
Bearbeitung	BRA	Biotop-Nr. alt	25 63
Räumliche Abbildung	Fläche	Kartierung	27.08.1998
Anzahl Abschnitte	2	Fläche / Länge [m²/m]	4760,8666
		Breite (lineare Abb.) [m]	

Räumliche Lage

Karte



Weitere Erhebungsbögen

Interne Nr.	Interne Nr. Zuordnung	DK5	Biotop-Nr.	Kartierung	Zuordnung	DK5 (GK)	Biotop-Nr. (alt)
64479	64485	7838	25	20.09.2006	K	7840	63
64479	94479	7838	25	07.07.2015	K	7840	63

Zuordnung: N = nachfolgende Kartierung, K = weitere Kartierungen (zeitlich vorher oder nachher)

Weitere Angaben

Merkmal	Wert
Auswertung	
Gefährdung / Einflüsse	Ablagerungen von Garten- und landwirtschaftlichen Abfällen.
Wertgesichtspunkte	Sehr breiter Gehölzsaum mit besonderer faunistischer Bedeutung als Nahrungs- und Brutbiotop für Vögel und als Unterstand für Wildtiere.
zoologisch bedeutsame Strukturen	Alte Bäume mit Höhlen Dichte spontane Gebüsche

Erhebungsbogen

B

Projekt	Biotopkartierung Hamburg	Interne Nr.	64479
		DK5 DK5-GK	7838 7840
Handlungsbedarf	Nein	DK5 - Name	Rahlstedt-Ost
Bearbeitung	BRA	Biotop-Nr. alt	25 63
Räumliche Abbildung	Fläche	Kartierung	27.08.1998
Anzahl Abschnitte	2	Fläche / Länge [m²/m]	4760,8666
		Breite (lineare Abb.) [m]	

Weitere Angaben

Merkmal	Wert
Bedeutung für Tiergruppe	Insekten, allgemein Großsäuger Kleinsäuger Vögel
Maßnahmen	Erhalt; erunreinigungen unterbinden (Aufklärung; Zufahrt sperren.

Teilflächenbeschreibung

Teilflächentyp		Teilflächen-Nr.	1
Biototyp	Strauch-Baum-Knick (2000)	Biototyp	HWM
- Zusatz		- gesetzl. Grundl.	
FFH-LRT		FFH-LRT	
Beschreibung		Entw.potential LRT	
Standort: Sandig		Hauptfläche	Ja
		Flächenanteil	100 %
		FFH-Unters.Fläche	Nein
		Saatgutfläche	Nein

Zeigerwerte der Pflanzenartenliste (Auswertung)

Standort	Belichtung	halbsonnig	6,7
Boden	Feuchte	frisch und mäßig frisch	5,4
	Stickstoff (N)	mäßig stickstoffarm bis stickstoffreich	6,2
	Reaktion	mäßig sauer bis sauer	4,5
Vegetation	Mahdverträglichkeit	mäßig schnittverträglich (erster Schnitt nicht vor 1. Juli)	4,8
Zeigerwerte	Futterwert	ausreichende Futterqualität	4,6
	Wechselfeuchteanzeiger		3
	Giftpflanzen		0
	Überschw.anzeiger		2

Pflanzenartenliste

Gruppe / Pflanzenart	MS	M	W	Vs	St	PA	Ph	Sz	VS	V	G	cf	§	Rote Liste			
														HH	ND	SH	D
Tracheobionta (Gefäßpflanzen)																	
Acer campestre (Feld-Ahorn)	7	w		-													
Agrostis capillaris (Rotes Straußgras)	7	w		-													
Betula pendula (Hänge-Birke)	7	z		-													
Calamagrostis epigejos (Land-Reitgras)	7	w		-													
Dactylis glomerata (Wiesen-Knäuelgras)	7	z		-													
Deschampsia flexuosa (Draht-Schmiele)	7	w		-													
Dryopteris dilatata (Breitblättriger Wurmfarne)	7	w		-													
Elymus repens (Gewöhnliche Quecke)	7	z		-													
Epilobium angustifolium (Schmalblättriges Weidenröschen)	7	w		-													
Frangula alnus (Faulbaum)	7	w		-													
Holcus mollis (Weiches Honiggras)	7	w		-													

Erhebungsbogen

B

Projekt	Biotopkartierung Hamburg		Interne Nr.	64479	
			DK5 DK5-GK	7838	7840
Handlungsbedarf	Nein		DK5 - Name	Rahlstedt-Ost	
Bearbeitung	BRA	Kopie	Biotop-Nr. alt	25	63
Räumliche Abbildung	Fläche		Kartierung	27.08.1998	
Anzahl Abschnitte	2		Fläche / Länge [m²/m]	4760,8666	
			Breite (lineare Abb.) [m]		

Pflanzenartenliste

Gruppe / Pflanzenart	MS	M	W	Vs	St	PA	Ph	Sz	VS	V	G	cf	§	Rote Liste			
														HH	ND	SH	D
Hypericum perforatum (Echtes Johanniskraut)	7	w		-													
Impatiens glandulifera (Drüsiges Springkraut)	7	w		-													
Impatiens parviflora (Kleinblütiges Springkraut)	7	w		-													
Juncus effusus (Flatter-Binse)	7	w		-													
Molinia caerulea (Blaues Pfeifengras)	7	w		-													
Populus tremula (Zitter-Pappel)	7	z		-													
Prunus padus (Echte Traubenkirsche)	7	w		-													
Quercus robur (Stiel-Eiche)	7	h		-													
Rubus fruticosus agg. (Artengruppe Echte Brombeere)	7	z		-													
Sambucus nigra (Schwarzer Holunder)	7	z		-													
Sorbus aucuparia (Eberesche)	7	z		-													
Tilia cordata (Winter-Linde)	7	w		-													

Anzahl Rote Liste Arten

Anzahl Arten

23

MS: Mengensystem; M: Mengenangabe, W: Bewertung der Art (FFH-Monitoring), Vs: Vegetationsschicht, St: Status, PA: Autor Phänologie; Ph: Phänologie, Sz: Soziabilität, VS: Vitalitätssystem; V: Vitalität, G: Geschlecht, cf: unsichere Bestimmung, §: Schutz nach BNatSchG, HH: Rote Liste Hamburg, ND: Rote Liste Niedersachsen, SH: Rote Liste Schleswig-Holstein, D: Rote Liste Deutschland

Tierartenliste

		Rote Liste				FFH						
		B	A	S	G	HH	ND	SH	D	II	IV	V
1	Anzahl					Anzahltyp						
2	Anzahl geschätzt					Geschlecht						
3	Methode					Verhalten						
4	Nachweis											
5												
Säugetiere												
	Sciurus vulgaris (Eichhörnchen)	1	b									
		2	1									
		3										
		4										