

Erhebungsbogen

B

Projekt	Biotopkartierung Hamburg	Interne Nr.	64485
		DK5 DK5-GK	7838 7840
Handlungsbedarf	Nein	DK5 - Name	Rahlstedt-Ost
Bearbeitung	RIN	Biotop-Nr. alt	25 63
Räumliche Abbildung	Fläche	Kartierung	20.09.2006
Anzahl Abschnitte	1	Fläche / Länge [m²/m]	3203,723
		Breite (lineare Abb.) [m]	

Gesetzlicher Schutz § 14 (2) 2.2 Knicks **Schutz nur teilweise** **Nein**

Gesamtbewertung	6 Wertvoll
– Alter	6 Biotop mittleren Alters, 50 bis 100 Jahre
– Belastungsgrad	6 Flächenhaft geringe oder örtlich stärkere oder Vorbelastung mit deutlichem Einfluß
– Ökolog. Funktion	7 Sehr hohe Bedeutung in einem Biotopkomplex, für den lokalen Biotopverbund oder als Puffer
– Seltenheit	6 Seltener Biotoptyp, ohne seltene oder bedrohte Pflges., ungesättigtes Artenspektrum, reliktsische RL-Arten

Bestandsbeschreibung

Zusammengewachsener, ehemaliger Redder, dessen Gehölze, von einzelnen Eichenüberhältern abgesehen, in der Vergangenheit niederwaldartig genutzt wurden. Stellenweise sind Müll- und Lesesteinablagerungen vorhanden.

Vorkommen an Biotoptypen

1	TF	Typ	HF	F.Anteil
2	BTYP	Biotoptyp	- gesetzl. Grundl.	
3	Zusatz	Zusatz zum Biotoptypen		
4	LRT	Lebensraumtyp		
1	1		Ja	100 %
2	HWM	Strauch-Baum-Knick (2000)		

Räumliche Lage

Lagebeschreibung	östlich Bessenkamp		
Nachbarnutzung/en	Acker, Grünland		
Rechtswert (X)	578886	Hochwert (Y)	5938111
Bezirk	Wandsbek	Naturraum	Glinger Geest (696.10)
Stadtteil (OT-Nr.)	Rahlstedt (526)	Gemarkung	Alt-Rahlstedt (544)
Digitaler Grünplan	<input type="checkbox"/> Hafengesamtgebiet	<input type="checkbox"/> Ramsargebiet	<input type="checkbox"/> EG-Vogelschutzgeb.
Ausgleichsflächen	<input type="checkbox"/> Biosphärenreservat	<input type="checkbox"/> Nationalpark	<input type="checkbox"/>
NSG / ND / LSG	LSG Duvenstedt, Bergstedt, Lemsahl-Mellingstedt, Volksdorf und Rahlstedt [HH-2009 / Anteil: 98%], NSG Stapelfelder Moor [HH-506 / Anteil: 2%]		
FFH-GEBIET			
Wasserschutzgebiet			

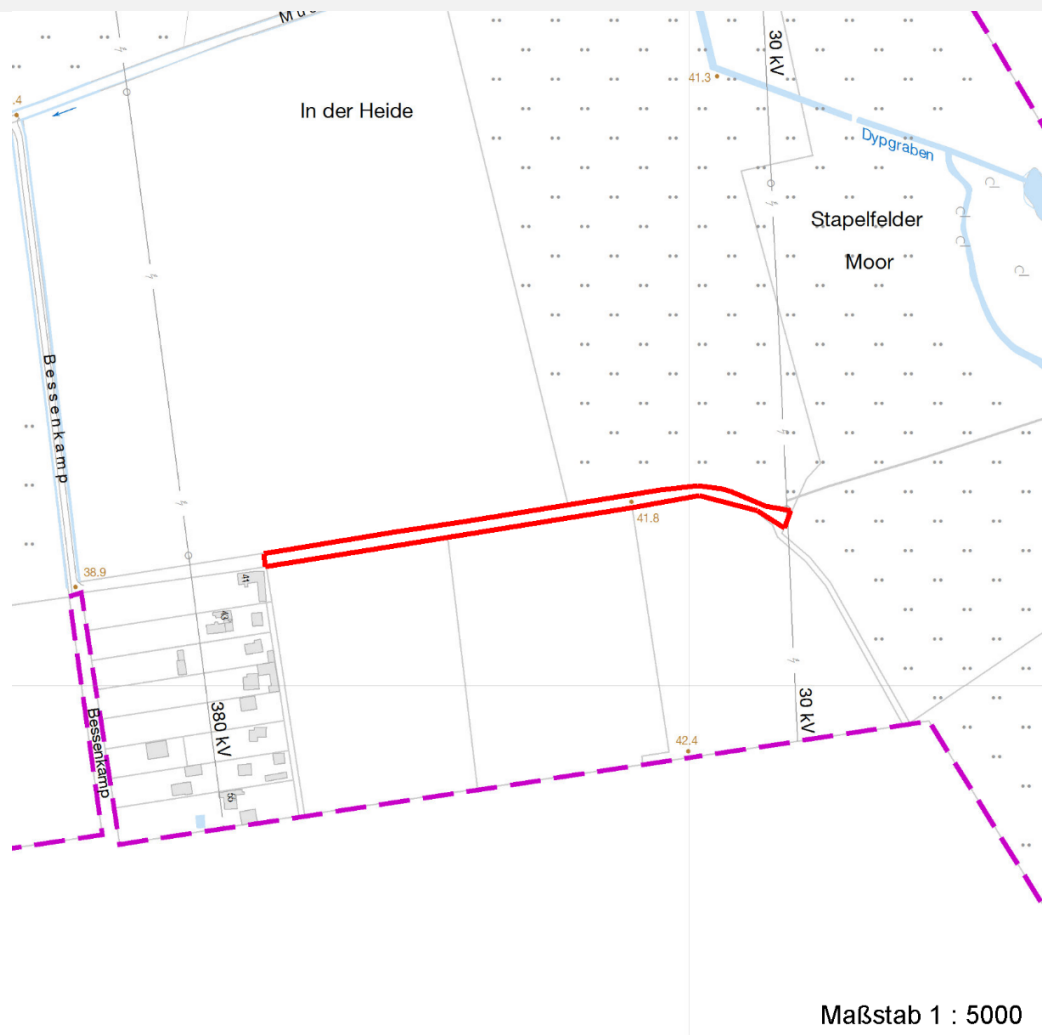
Erhebungsbogen

B

Projekt	Biotopkartierung Hamburg	Interne Nr.	64485
		DK5 DK5-GK	7838 7840
		DK5 - Name	Rahlstedt-Ost
Handlungsbedarf	Nein	Biotop-Nr. alt	25 63
Bearbeitung	RIN	Kartierung	20.09.2006
Räumliche Abbildung	Fläche	Fläche / Länge [m²/m]	3203,723
Anzahl Abschnitte	1	Breite (lineare Abb.) [m]	

Räumliche Lage

Karte



Weitere Erhebungsbögen

Interne Nr.	Interne Nr. Zuordnung	DK5	Biotop-Nr.	Kartierung	Zuordnung	DK5 (GK)	Biotop-Nr. (alt)
64485	64479	7838	25	27.08.1998	K	7840	63
64485	94479	7838	25	07.07.2015	K	7840	63

Zuordnung: N = nachfolgende Kartierung, K = weitere Kartierungen (zeitlich vorher oder nachher)

Foto

Interne Nr.	Index	Dateiname	Aufnahmerichtung
10101	0	7838_25_200906_1.JPG	

Weitere Angaben

Merkmal	Wert
Auswertung	
Gefährdung / Einflüsse	Nivellierung der Geländeform

Erhebungsbogen

B

Projekt	Biotopkartierung Hamburg	Interne Nr.	64485
		DK5 DK5-GK	7838 7840
Handlungsbedarf	Nein	DK5 - Name	Rahlstedt-Ost
Bearbeitung	RIN	Biotop-Nr. alt	25 63
Räumliche Abbildung	Fläche	Kartierung	20.09.2006
Anzahl Abschnitte	1	Fläche / Länge [m²/m]	3203,723
		Breite (lineare Abb.) [m]	

Weitere Angaben

Merkmal	Wert
Wertgesichtspunkte	Intensivierung der Nutzung oder Pflege Überweidung Bedeutung für das Landschaftsbild Bestandteil der historischen Kulturlandschaft
Maßnahmen	Bedeutung für den Biotopverbund Alt- und Biotopbäume erhalten - 9.4 Beseitigung von Müll / Gartenabfällen - 1.11 Einstellung der Nutzung oder Pflege - 1.23

Foto

Fotodatei 7838_25_200906_1.JPG

Bildbeschreibung
Aufnahmerichtung



Fotodatei

Bildbeschreibung
Aufnahmerichtung

Teilflächenbeschreibung

Teilflächentyp		Teilflächen-Nr.	1
Biototyp	Strauch-Baum-Knick (2000)	Biototyp	HWM
- Zusatz		- gesetzl. Grundl.	
FFH-LRT		FFH-LRT	
Beschreibung		Entw.potential LRT	
		Hauptfläche	Ja
		Flächenanteil	100 %
		FFH-Unters.Fläche	Nein
		Saatgutfläche	Nein

Erhebungsbogen

B

Projekt	Biotopkartierung Hamburg		Interne Nr.	64485	
			DK5 DK5-GK	7838	7840
Handlungsbedarf	Nein		DK5 - Name	Rahlstedt-Ost	
Bearbeitung	RIN	Kopie	Nein	Biotop-Nr. alt	25 63
Räumliche Abbildung	Fläche		Kartierung	20.09.2006	
Anzahl Abschnitte	1		Fläche / Länge [m²/m]	3203,723	
			Breite (lineare Abb.) [m]		

Zeigerwerte der Pflanzenartenliste (Auswertung)

Standort	Belichtung	halbsonnig bis halbschattig	6,3
Boden	Feuchte	feucht	6,6
	Stickstoff (N)	stickstoffreich	6,7
	Reaktion	schwach sauer	5,6
Vegetation	Mahdverträglichkeit	schnittempfindlich (nur Herbstschnitt vertragend)	3
Zeigerwerte	Futterwert	fast wertloses Futter	1
	Wechselfeuchteanzeiger		2
	Giftpflanzen		0
	Überschw.anzeiger		2

Pflanzenartenliste

Gruppe / Pflanzenart	MS	M	W	Vs	St	PA	Ph	Sz	VS	V	G	cf	§	Rote Liste			
														HH	ND	SH	D
Tracheobionta (Gefäßpflanzen)																	
Alnus glutinosa (Schwarz-Erle)	7	X		-													
Calamagrostis epigejos (Land-Reitgras)	7	X		-													
Dryopteris carthusiana (Dorniger Wurmfarne)	7	X		-													
Frangula alnus (Faulbaum)	7	X		-													
Populus tremula (Zitter-Pappel)	7	X		-													
Prunus padus (Echte Traubenkirsche)	7	X		-													
Quercus robur (Stiel-Eiche)	7	X		-													
Rubus fruticosus agg. (Artengruppe Echte Brombeere)	7	X		-													
Rubus idaeus (Himbeere)	7	X		-													
Sambucus nigra (Schwarzer Holunder)	7	X		-													
Sorbus aucuparia (Eberesche)	7	X		-													
Stellaria media (Vogelmiere)	7	X		-													
Urtica dioica (Große Brennnessel)	7	X		-													
										Anzahl Rote Liste Arten							
										Anzahl Arten 13							

MS: Mengensystem; M: Mengenangabe, W: Bewertung der Art (FFH-Monitoring), Vs: Vegetationsschicht, St: Status, PA: Autor Phänologie; Ph: Phänologie, Sz: Soziabilität, VS: Vitalitätssystem; V: Vitalität, G: Geschlecht, cf: unsichere Bestimmung, §: Schutz nach BNatSchG, HH: Rote Liste Hamburg, Nds: Rote Liste Niedersachsen, SH: Rote Liste Schleswig-Holstein, D: Rote Liste Deutschland