

# Erhebungsbogen

**B**

<b>Projekt</b>	Biotopkartierung Hamburg	<b>Interne Nr.</b>	64480
		<b>DK5   DK5-GK</b>	<b>7838</b> 7840
<b>Handlungsbedarf</b>	Nein	<b>DK5 - Name</b>	Rahlstedt-Ost
<b>Bearbeitung</b>	BRA	<b>Biotop-Nr.   alt</b>	<b>22</b> 51
<b>Räumliche Abbildung</b>	Fläche	<b>Kartierung</b>	19.08.1998
<b>Anzahl Abschnitte</b>	1	<b>Fläche / Länge [m<sup>2</sup>/m]</b>	4142,5892
		<b>Breite (lineare Abb.) [m]</b>	

**Gesetzlicher Schutz** § 30 (2) 1.2 Natürliche oder naturnahe stehende Gewässer **Schutz nur teilweise** Ja

<b>Gesamtbewertung</b>	6 Wertvoll
– <b>Alter</b>	5 Biotop mittleren Alters, 20 bis 50 Jahre
– <b>Belastungsgrad</b>	
– <b>Ökolog. Funktion</b>	7 Sehr hohe Bedeutung in einem Biotopkomplex, für den lokalen Biotopverbund oder als Puffer
– <b>Seltenheit</b>	5 Seltener Biotoptyp, floristisch stark verarmt, ohne seltener Pflges. od. verbr. artenreicher Biotoptyp

## Bestandsbeschreibung

2 Fischeiche mit lockerem Ufergehölz und mit Schwimmblatt-Vegetation aus Potamogeton natans, mit Röhricht aus Typha latifolia und Phalaris arundinacea und kleinflächig ausdauernden krautigen Ruderalfluren. Die Ufer sind steil und teilweise zertreten. Das Wasser ist trüb und offenbar deutlich nährstoffbelastet, vermutlich findet auch aktuell noch eine Nutzung als Fischeich statt. Der westlich gelegenen, kleinere Teich liegt inmitten einer intensiv beweideten Pferdekoppel, ist intensiv beweidet und zertreten und wird als Tränke genutzt.

Die Flächen waren dicht abgezaunt und konnten nicht begangen werden.

## Vorkommen an Biotoptypen

1	TF	Typ	HF	F.Anteil
2	BTYP	Biotoptyp	- gesetzl. Grundl.	
3	Zusatz	Zusatz zum Biotoptypen		
4	LRT	Lebensraumtyp		
1	1		Ja	100 %
2	SEP	Fischeich, klein, naturnah, nährstoffreich (2000)		
4	kein LRT	kein Lebensraumtyp nach FFH-Richtlinie		

## Räumliche Lage

<b>Lagebeschreibung</b>	Fischeiche westlich Kösterrodenweg		
<b>Nachbarnutzung/en</b>			
<b>Rechtswert (X)</b>	578904	<b>Hochwert (Y)</b>	5939046
<b>Bezirk</b>	Wandsbek	<b>Naturraum</b>	Stapelfelder Jungmoränengebiet (702.00)
<b>Stadtteil (OT-Nr.)</b>	Rahlstedt (526)	<b>Gemarkung</b>	Alt-Rahlstedt (544)
<b>Digitaler Grünplan</b>	<input type="checkbox"/> Hafengesamtgebiet	<input type="checkbox"/> Ramsargebiet	<input type="checkbox"/> EG-Vogelschutzgeb.
<b>Ausgleichsflächen NSG / ND / LSG</b>	<input type="checkbox"/> Biosphärenreservat	<input type="checkbox"/> Nationalpark	<input type="checkbox"/>
<b>FFH-GEBIET</b>	LSG Duvenstedt, Bergstedt, Lemsahl-Mellingstedt, Volksdorf und Rahlstedt [ HH-2009 / Anteil: 90% ]		
<b>Wasserschutzgebiet</b>			

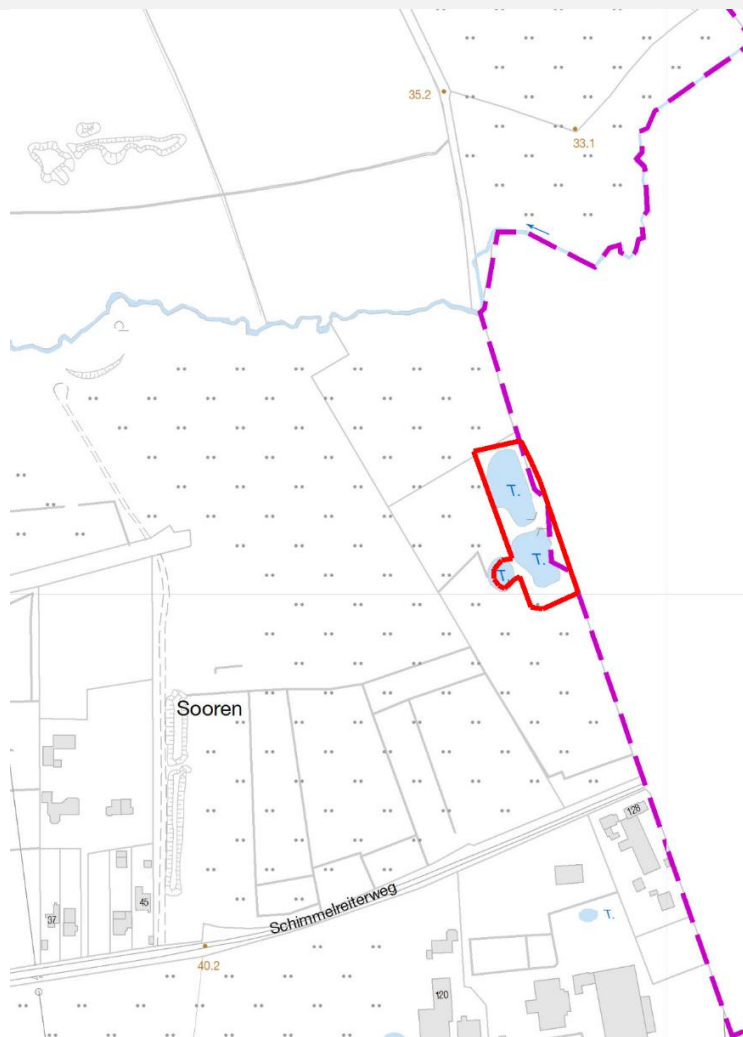
# Erhebungsbogen

**B**

<b>Projekt</b>	Biotopkartierung Hamburg	<b>Interne Nr.</b>	64480
		<b>DK5   DK5-GK</b>	<b>7838</b> 7840
<b>Handlungsbedarf</b>	Nein	<b>DK5 - Name</b>	Rahlstedt-Ost
<b>Bearbeitung</b>	BRA	<b>Biotop-Nr.   alt</b>	<b>22</b> 51
<b>Räumliche Abbildung</b>	Fläche	<b>Kartierung</b>	19.08.1998
<b>Anzahl Abschnitte</b>	1	<b>Fläche / Länge [m<sup>2</sup>/m]</b>	4142,5892
		<b>Breite (lineare Abb.) [m]</b>	

## Räumliche Lage

Karte



Maßstab 1 : 5000

## Weitere Erhebungsbögen

Interne Nr.	Interne Nr. Zuordnung	DK5	Biotop-Nr.	Kartierung	Zuordnung	DK5 (GK)	Biotop-Nr. (alt)
64480	64481	7838	22	14.09.2006	K	7840	51
64480	94287	7838	22	07.07.2015	K	7840	51
64480	64476	7838	12	15.08.1987	<	7840	21

Zuordnung: N = nachfolgende Kartierung, K = weitere Kartierungen (zeitlich vorher oder nachher)

## Weitere Angaben

Merkmal	Wert
<b>Auswertung</b>	
Gefährdung / Einflüsse	Erosionsschäden durch Trittbelastung Eutrophierung Gewaesserverunreinigung Trittbelastung durch Weidevieh

# Erhebungsbogen

**B**

<b>Projekt</b>	Biotopkartierung Hamburg	<b>Interne Nr.</b>	64480
		<b>DK5   DK5-GK</b>	<b>7838</b> 7840
<b>Handlungsbedarf</b>	Nein	<b>DK5 - Name</b>	Rahlstedt-Ost
<b>Bearbeitung</b>	BRA	<b>Biotop-Nr.   alt</b>	<b>22</b> 51
<b>Räumliche Abbildung</b>	Fläche	<b>Kartierung</b>	19.08.1998
<b>Anzahl Abschnitte</b>	1	<b>Fläche / Länge [m<sup>2</sup>/m]</b>	4142,5892
		<b>Breite (lineare Abb.) [m]</b>	

## Weitere Angaben

Merkmal	Wert
Wertgesichtspunkte	Schwimblattvegetation Ufervegetation Wichtiger Teilbereich eines grösseren Landschaftskomplexes
Maßnahmen	Uferbegleitende Gehölze Absperrung, Einzaeunung Erhaltung der Kleingewässer Vermeidung von Eutrophierung

## Teilflächenbeschreibung

<b>Teilflächentyp</b>		<b>Teilflächen-Nr.</b>	1
<b>Biotoptyp</b>	Fischteich, klein, naturnah, nährstoffreich (2000)	<b>Biotoptyp</b>	SEP
- <b>Zusatz</b>		- <b>gesetzl. Grundl.</b>	
<b>FFH-LRT</b>	kein Lebensraumtyp nach FFH-Richtlinie	<b>FFH-LRT</b>	kein LRT
<b>Beschreibung</b>		<b>Entw.potential LRT</b>	
Standort: Substrat: Erde		<b>Hauptfläche</b>	Ja
		<b>Flächenanteil</b>	100 %
		<b>FFH-Unters.Fläche</b>	Nein
		<b>Saatgutfläche</b>	Nein

## Weitere Angaben

Merkmal	Wert
<b>Boden</b>	
Feuchte	11 - flaches Gewässer
Stickstoffgehalt	7 - stickstoffreich
<b>Standort, Relief</b>	
Relief	Regelprofil / natürliches Ufer
Luft	keine Besonderheiten
<b>Veg. - Deckg./Ant.</b>	
1. Baumschicht	30 %
Strauchschicht	10 %
1. Krautschicht	50 %

## Zeigerwerte der Pflanzenartenliste (Auswertung)

<b>Standort</b>	<b>Belichtung</b>	halbsonnig bis halbschattig	6,4
<b>Boden</b>	<b>Feuchte</b>	feucht	6,8
	<b>Stickstoff (N)</b>	stickstoffreich	6,9
	<b>Reaktion</b>	schwach sauer	6,2
<b>Vegetation</b>	<b>Mahdverträglichkeit</b>	mäßig bis gut schnittverträglich (erster Schnitt nicht vor Mitte Juni)	6,3
<b>Zeigerwerte</b>	<b>Futterwert</b>	sehr geringwertiges Futter	2,3
	<b>Wechselfeuchteanzeiger</b>		6
	<b>Giftpflanzen</b>		2
	<b>Überschw.anzeiger</b>		3

