

Erhebungsbogen

B

Projekt	Biotopkartierung Hamburg	Interne Nr.	64493
		DK5 DK5-GK	7838 7840
Handlungsbedarf	Nein	DK5 - Name	Rahlstedt-Ost
Bearbeitung	BRA	Biotop-Nr. alt	20 42
Räumliche Abbildung	Fläche	Kartierung	19.08.1998
Anzahl Abschnitte	1	Fläche / Länge [m²/m]	698,0165
		Breite (lineare Abb.) [m]	

Gesetzlicher Schutz § 30 (2) 1.2 Natürliche oder naturnahe stehende Gewässer **Schutz nur teilweise** **Nein**

Gesamtbewertung	6 Wertvoll
– Alter	5 Biotop mittleren Alters, 20 bis 50 Jahre
– Belastungsgrad	
– Ökolog. Funktion	7 Sehr hohe Bedeutung in einem Biotopkomplex, für den lokalen Biotopverbund oder als Puffer
– Seltenheit	5 Seltener Biotoptyp, floristisch stark verarmt, ohne seltener Pflges. od. verbr. artenreicher Biotoptyp

Bestandsbeschreibung

Zwei evtl durch Abgrabungen entstandene Kleingewässer, evtl. zeitweilig austrocknend, derzeit mit rund 0,5m Tiefe und klarem Wasser mit durch spielende Kinder stark zertretenen Ufern. Der Bewuchs der umgebenden Brachflächen reicht bis an die oberen Uferböschungen heran, ist hier aber stark zertreten.

Vorkommen an Biotoptypen

1	TF	Typ	HF	F.Anteil
2	BTYP	Biotoptyp	- gesetzl. Grundl.	
3	Zusatz	Zusatz zum Biotoptypen		
4	LRT	Lebensraumtyp		
1	1		Ja	100 %
2	SEA	Abbaugewässer, klein, naturnah, nährstoffreich (2000)		
4	kein LRT	kein Lebensraumtyp nach FFH-Richtlinie		

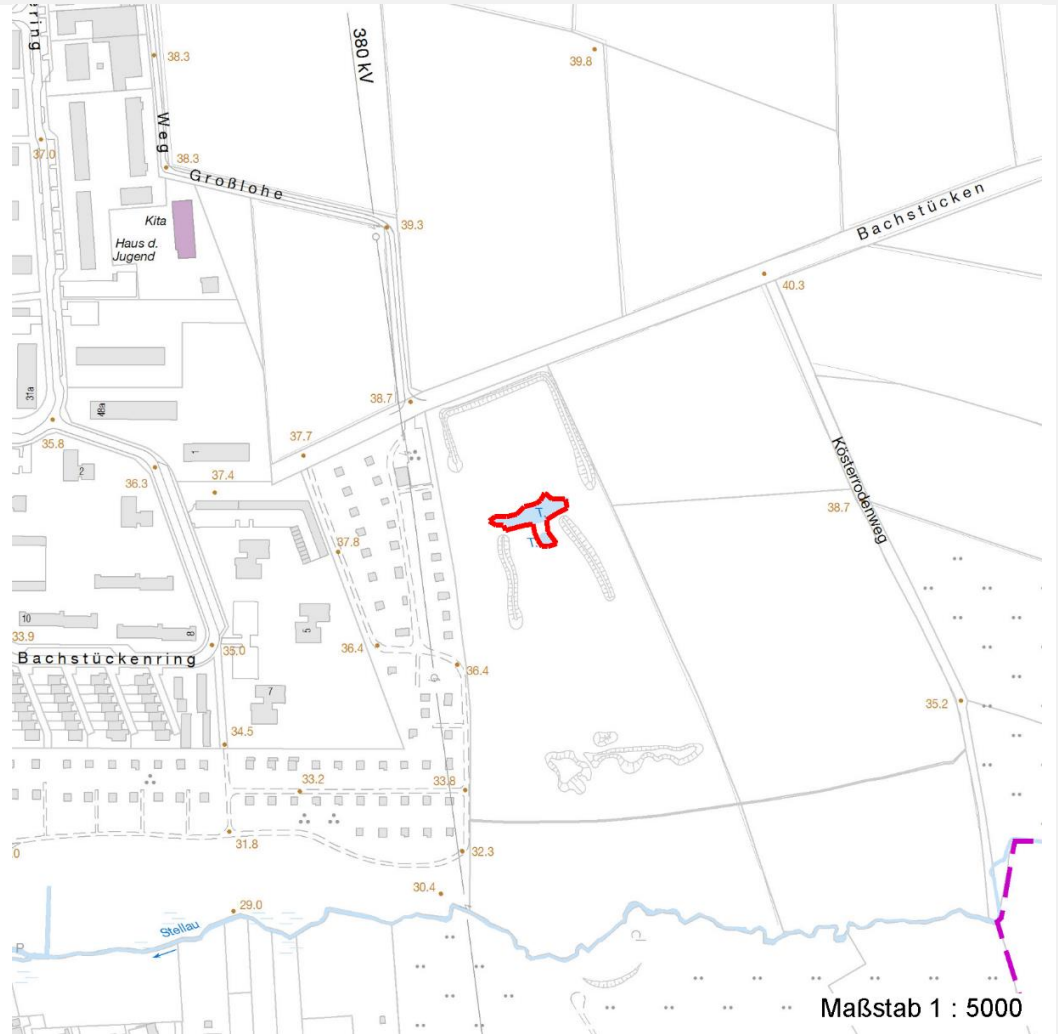
Räumliche Lage

Lagebeschreibung	Südlich Bachstücken, östlich des Ortsrandes		
Nachbarnutzung/en	Brachflächen		
Rechtswert (X)	578559	Hochwert (Y)	5939465
Bezirk	Wandsbek	Naturraum	Stapelfelder Jungmoränengebiet (702.00)
Stadtteil (OT-Nr.)	Rahlstedt (526)	Gemarkung	Neu-Rahlstedt (543)
Digitaler Grünplan	<input type="checkbox"/> Hafengesamtgebiet	<input type="checkbox"/> Ramsargebiet	<input type="checkbox"/> EG-Vogelschutzgeb.
Ausgleichsflächen NSG / ND / LSG	<input type="checkbox"/> Biosphärenreservat	<input type="checkbox"/> Nationalpark	<input type="checkbox"/>
FFH-GEBIET	LSG Duvenstedt, Bergstedt, Lemsahl-Mellingstedt, Volksdorf und Rahlstedt [HH-2009 / Anteil: 100%]		
Wasserschutzgebiet			

Projekt	Biotopkartierung Hamburg	Interne Nr.	64493
		DK5 DK5-GK	7838 7840
Handlungsbedarf	Nein	DK5 - Name	Rahlstedt-Ost
Bearbeitung	BRA	Biotop-Nr. alt	20 42
Räumliche Abbildung	Fläche	Kartierung	19.08.1998
Anzahl Abschnitte	1	Fläche / Länge [m²/m]	698,0165
		Breite (lineare Abb.) [m]	

Räumliche Lage

Karte



Weitere Erhebungsbögen

Interne Nr.	Interne Nr. Zuordnung	DK5	Biotop-Nr.	Kartierung	Zuordnung	DK5 (GK)	Biotop-Nr. (alt)
64493	64492	7838	20	14.09.2006	K	7840	42
64493	94288	7838	20	07.07.2015	K	7840	42
64493	64422	7838	5	15.08.1987	<	7840	1

Zuordnung: N = nachfolgende Kartierung, K = weitere Kartierungen (zeitlich vorher oder nachher)

Weitere Angaben

Merkmal	Wert
Auswertung	
Gefährdung / Einflüsse	Trittschäden durch intensive Freizeitnutzung
Wertgesichtspunkte	Relativ unbelastetes Wasser, sehr günstige Laichbiotopqualitäten für Amphibien (offen, besonnt, gute Wasserqualität, kein Fischbesatz)
zoologisch bedeutsame Strukturen	Kleingewässer

Erhebungsbogen

B

Projekt	Biotopkartierung Hamburg	Interne Nr.	64493
		DK5 DK5-GK	7838 7840
Handlungsbedarf	Nein	DK5 - Name	Rahlstedt-Ost
Bearbeitung	BRA	Biotop-Nr. alt	20 42
Räumliche Abbildung	Fläche	Kartierung	19.08.1998
Anzahl Abschnitte	1	Fläche / Länge [m²/m]	698,0165
		Breite (lineare Abb.) [m]	

Weitere Angaben

Merkmal	Wert
Bedeutung für Tiergruppe	Amphibien Libellen
Maßnahmen	Schutzder Gewässer vor Zutritt

Teilflächenbeschreibung

Teilflächentyp		Teilflächen-Nr.	1
Biotoptyp	Abbaugewässer, klein, naturnah, nährstoffreich (2000)	Biotoptyp	SEA
- Zusatz		- gesetzl. Grundl.	
FFH-LRT	kein Lebensraumtyp nach FFH-Richtlinie	FFH-LRT	kein LRT
Beschreibung		Entw.potential LRT	
		Hauptfläche	Ja
		Flächenanteil	100 %
		FFH-Unters.Fläche	Nein
		Saatgutfläche	Nein

Weitere Angaben

Merkmal	Wert
Boden	
Feuchte	11 - flaches Gewässer
Stickstoffgehalt	7 - stickstoffreich
Gewässer	
Böschungshöhe	0.40 m
Gewässertiefe	0.50 m
Länge	40.00 m
Breite	10.00 m
Wasserführung	e - episodisch austrocknend
Strömung	k - keine Strömung
Trübung	k - klar, keine Trübung
Standort, Relief	
Böschungsneigung	flach - 1:2 bis 1:3
Belichtung	8 - sonnig
Veg. - Soziologie	
BfN Schlüssel	27.0.01.01 - Phragmition australis (Röhrichte wenig bewegter Gewässer)

Erhebungsbogen

B

Projekt	Biotopkartierung Hamburg		Interne Nr.	64493	
			DK5 DK5-GK	7838	7840
Handlungsbedarf	Nein		DK5 - Name	Rahlstedt-Ost	
Bearbeitung	BRA	Kopie	Nein	Biotop-Nr. alt	20 42
Räumliche Abbildung	Fläche		Kartierung	19.08.1998	
Anzahl Abschnitte	1		Fläche / Länge [m²/m]	698,0165	
			Breite (lineare Abb.) [m]		

Zeigerwerte der Pflanzenartenliste (Auswertung)

Standort	Belichtung	sonnig	7,9
Boden	Feuchte	zeitweise wasserüberstaut	9,6
	Stickstoff (N)	stickstoffreich	7,1
	Reaktion	schwach sauer	6,3
Vegetation	Mahdverträglichkeit	schnittempfindlich bis mäßig schnittverträglich	3,6
Zeigerwerte	Futterwert	geringwertiges Futter	2,6
	Wechselfeuchteanzeiger		4
	Giftpflanzen		1
	Überschw.anzeiger		0

Pflanzenartenliste

Gruppe / Pflanzenart	MS	M	W	Vs	St	PA	Ph	Sz	VS	V	G	cf	§	Rote Liste				
														HH	ND	SH	D	
Tracheobionta (Gefäßpflanzen)																		
Cornus sericea (Weißer Hartriegel)	7	w		-														D
Eleocharis palustris (Gewöhnliche Sumpfsimse)	7	h		-														
Glyceria maxima (Wasser-Schwaden)	7	h		-														
Juncus acutiflorus (Spitzblütige Binse)	7	w		-												3		3
Juncus effusus (Flutter-Binse)	7	z		-														
Juncus tenuis (Zarte Binse)	7	w		-														
Myosotis scorpioides (Sumpf-Vergissmeinnicht)	7	w		-														V
Phalaris arundinacea (Rohr-Glanzgras)	7	w		-														
Ranunculus flammula (Brennender Hahnenfuß)	7	w		-														V
Rumex hydrolapathum (Fluss-Ampfer)	7	w		-														
Salix cinerea (Grau-Weide)	7	w		-														
Sparganium emersum (Einfacher Igelkolben)	7	h		-														
														Anzahl Rote Liste Arten		1	4	
														Anzahl Arten		12		

MS: Mengensystem; M: Mengenangabe, W: Bewertung der Art (FFH-Monitoring), Vs: Vegetationsschicht, St: Status, PA: Autor Phänologie; Ph: Phänologie, Sz: Soziabilität, VS: Vitalitätssystem; V: Vitalität, G: Geschlecht, cf: unsichere Bestimmung, §: Schutz nach BNatSchG, HH: Rote Liste Hamburg, Nds: Rote Liste Niedersachsen, SH: Rote Liste Schleswig-Holstein, D: Rote Liste Deutschland