

Erhebungsbogen

B

Projekt	Biotopkartierung Hamburg, Datenbestand aus FoxPro	Interne Nr.	64484
		DK5 DK5-GK	7838 7838
Handlungsbedarf	Nein	DK5 - Name	Rahlstedt-Ost
Bearbeitung	GRO Kopie Nein	Biotop-Nr. alt	1 1
Räumliche Abbildung	Fläche	Kartierung	15.10.1987
Anzahl Abschnitte	1	Fläche / Länge [m²/m]	8833,0781
		Breite (lineare Abb.) [m]	

Gesetzlicher Schutz _ kein gesetzl. Schutz kein gesetzlich geschütztes Biotop **Schutz nur teilweise** Nein

Gesamtbewertung 0 keine Angabe

- Alter
- Belastungsgrad
- Ökolog. Funktion
- Seltenheit

Bestandsbeschreibung

Laubwaldbestand WLX aus Eichen, Birken und Erlen in der Baumschicht, mit einer Strauchschicht aus dominant Holunder, Faulbaum, Strauchweiden und Vogelbeeren und artenreicher spontaner Krautschicht.

Es gibt zahlreiche Trampelpfade.

Faunistisch ist das Biotop insbesondere für Vögel und Kleinsäuger von Bedeutung

Wertstufe: 7

Spezielle Nutzungen: Spazierengehen, extensive Erholung

Nutzungsintensität:

Vorkommende Pflanzengesellschaften: Keine

Vorkommen an Biotoptypen

1	TF	Typ	HF	F.Anteil
2	BTYP	Biotoptyp	- gesetzl. Grundl.	
3	Zusatz	Zusatz zum Biotoptypen		
4	LRT	Lebensraumtyp		
1	1		Ja	100 %
2	WX	Sonstiger Laubforst, naturfern (2000)		

Räumliche Lage

Lagebeschreibung ohne Angabe

Nachbarnutzung/en

Rechtswert (X) 578006

Bezirk Wandsbek

Stadtteil (OT-Nr.) Rahlstedt (526)

Digitaler Grünplan **Hafengesamtgebiet**

Hochwert (Y) 5938020

Naturraum Glinder Geest (696.10)

Gemarkung Alt-Rahlstedt (544)

Ramsargebiet **EG-Vogelschutzgeb.**

Ausgleichsflächen **Biosphärenreservat** **Nationalpark**

NSG / ND / LSG LSG Duvenstedt, Bergstedt, Lemsahl-Mellingstedt, Volksdorf und Rahlstedt [HH-2009 / Anteil: 100%]

FFH-GEBIET

Wasserschutzgebiet

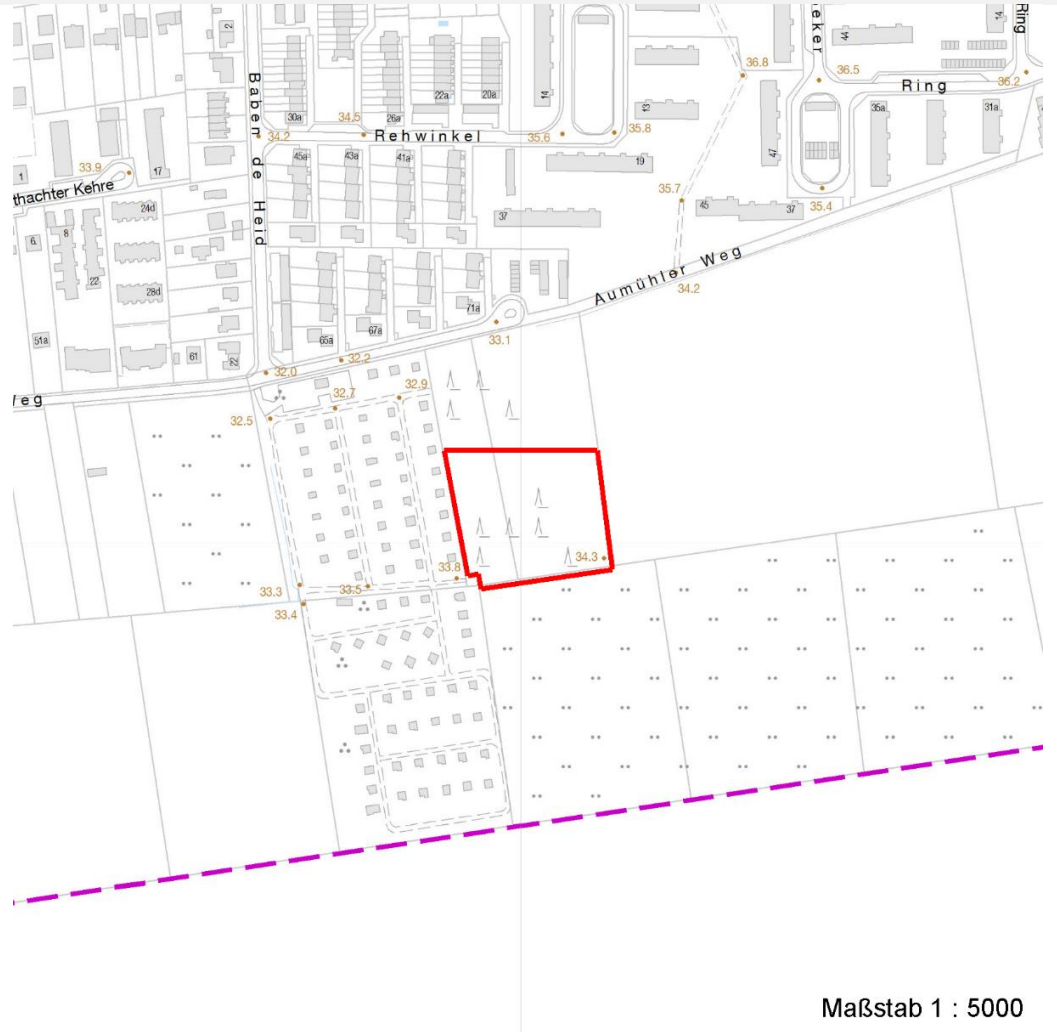
Erhebungsbogen

B

Projekt	Biotopkartierung Hamburg, Datenbestand aus FoxPro	Interne Nr.	64484
		DK5 DK5-GK	7838 7838
		DK5 - Name	Rahlstedt-Ost
Handlungsbedarf	Nein	Biotop-Nr. alt	1 1
Bearbeitung	GRO	Kartierung	15.10.1987
Räumliche Abbildung	Fläche	Fläche / Länge [m²/m]	8833,0781
Anzahl Abschnitte	1	Breite (lineare Abb.) [m]	

Räumliche Lage

Karte



Weitere Erhebungsbögen

Interne Nr.	Interne Nr. Zuordnung	DK5	Biotop-Nr.	Kartierung	Zuordnung	DK5 (GK)	Biotop-Nr. (alt)
64484	64464	7838	2	18.08.1999	N	7838	4
64484	71203	9999	1292	27.08.1998	N	7840	55

Zuordnung: N = nachfolgende Kartierung, K = weitere Kartierungen (zeitlich vorher oder nachher)

Weitere Angaben

Merkmal	Wert
Auswertung	
Gefährdung / Einflüsse	Ablagerung von Muell / Gartenabfaellen Wurzelraum-/Bodenverdichtung
Wertgesichtspunkte	Flaechenpotential Hoher Wildpflanzenanteil
Bedeutung für Tiergruppe	Säugetiere

Erhebungsbogen

B

Projekt	Biotopkartierung Hamburg, Datenbestand aus FoxPro	Interne Nr.	64484
		DK5 DK5-GK	7838 7838
Handlungsbedarf	Nein	DK5 - Name	Rahlstedt-Ost
Bearbeitung	GRO	Biotop-Nr. alt	1 1
Räumliche Abbildung	Fläche	Kartierung	15.10.1987
Anzahl Abschnitte	1	Fläche / Länge [m²/m]	8833,0781
		Breite (lineare Abb.) [m]	

Weitere Angaben

Merkmal	Wert
Maßnahmen	Vögel Beseitigen von Muell, Gartenabfaellen u.a Erhaltung von toten und hohlen Baeumen Erhaltung der Laufholzbestockung

Teilflächenbeschreibung

Teilflächentyp		Teilflächen-Nr.	1
Biotoptyp	Sonstiger Laubforst, naturfern (2000)	Biotoptyp	WX
- Zusatz		- gesetzl. Grundl.	
FFH-LRT		FFH-LRT	
Beschreibung		Entw.potential LRT	
Standort: Substrat: Erde		Hauptfläche	Ja
		Flächenanteil	100 %
		FFH-Unters.Fläche	Nein
		Saatgutfläche	Nein

Weitere Angaben

Merkmal	Wert
Boden	
Feuchte	6 - mäßig feucht und wechselfeucht
Stickstoffgehalt	7 - stickstoffreich
Standort, Relief	
Relief	eben
Luft	keine Besonderheiten
Veg. - Deckg./Ant.	
1. Baumschicht	70 %
Strauchschicht	30 %
1. Krautschicht	70 %

Zeigerwerte der Pflanzenartenliste (Auswertung)

Standort	Belichtung	halbsonnig	6,7
Boden	Feuchte	mäßig feucht und wechselfeucht	6,4
	Stickstoff (N)	sehr stickstoffreich	8,2
	Reaktion	mäßig sauer bis sauer	4,4
Vegetation	Mahdverträglichkeit	schnittempfindlich (nur Herbstschnitt vertragend)	2,5
Zeigerwerte	Futterwert	geringwertiges Futter	3,3
	Wechselfeuchteanzeiger		4
	Giftpflanzen		0
	Überschw.anzeiger		1

Erhebungsbogen

B

Projekt	Biotopkartierung Hamburg, Datenbestand aus FoxPro	Interne Nr.	64484
		DK5 DK5-GK	7838 7838
Handlungsbedarf	Nein	DK5 - Name	Rahlstedt-Ost
Bearbeitung	GRO	Biotop-Nr. alt	1 1
Räumliche Abbildung	Fläche	Kartierung	15.10.1987
Anzahl Abschnitte	1	Fläche / Länge [m²/m]	8833,0781
		Breite (lineare Abb.) [m]	

Pflanzenartenliste

Gruppe / Pflanzenart	MS	M	W	Vs	St	PA	Ph	Sz	VS	V	G	cf	Rote Liste					
													§	HH	ND	SH	D	
Tracheobionta (Gefäßpflanzen)																		
Agrostis capillaris (Rotes Straußgras)	7	X		-														
Alnus glutinosa (Schwarz-Erle)	7	X		-														
Betula pendula (Hänge-Birke)	7	d		-														
Calamagrostis epigejos (Land-Reitgras)	7	X		-														
Dactylis glomerata (Wiesen-Knäuelgras)	7	X		-														
Frangula alnus (Faulbaum)	7	h		-														
Hieracium murorum (Mauer-Habichtskraut)	7	X		-												2		
Lysimachia vulgaris (Gewöhnlicher Gilbweiderich)	7	X		-														
Poa annua (Einjähriges Rispengras)	7	X		-														
Poa nemoralis (Hain-Rispengras)	7	X		-														
Populus tremula (Zitter-Pappel)	7	X		-														
Quercus robur (Stiel-Eiche)	7	X		-														
Rubus fruticosus agg. (Artengruppe Echte Brombeere)	7	X		-														
Rumex obtusifolius (Stumpfbblätteriger Ampfer)	7	X		-														
Salix caprea (Sal-Weide)	7	X		-														
Sambucus nigra (Schwarzer Holunder)	7	h		-														
Sorbus aucuparia (Eberesche)	7	X		-														
Urtica dioica (Große Brennessel)	7	X		-														
														Anzahl Rote Liste Arten		1		
														Anzahl Arten		18		

MS: Mengensystem; M: Mengenangabe, W: Bewertung der Art (FFH-Monitoring), Vs: Vegetationsschicht, St: Status, PA: Autor Phänologie; Ph: Phänologie, Sz: Soziabilität, VS: Vitalitätssystem; V: Vitalität, G: Geschlecht, cf: unsichere Bestimmung, §: Schutz nach BNatSchG, HH: Rote Liste Hamburg, Nds: Rote Liste Niedersachsen, SH: Rote Liste Schleswig-Holstein, D: Rote Liste Deutschland