

Erhebungsbogen

B

Projekt	Biotopkartierung Hamburg	Interne Nr.	64451
		DK5 DK5-GK	7838 7840
Handlungsbedarf	Nein	DK5 - Name	Rahlstedt-Ost
Bearbeitung	BRA	Biotop-Nr. alt	19 41
Räumliche Abbildung	Fläche	Kartierung	19.08.1998
Anzahl Abschnitte	1	Fläche / Länge [m²/m]	12062,4147
		Breite (lineare Abb.) [m]	

Gesetzlicher Schutz **_ kein gesetzl. Schutz kein gesetzlich geschütztes Biotop** **Schutz nur teilweise** **Nein**

Gesamtbewertung	6	Wertvoll
– Alter	5	Biotop mittleren Alters, 20 bis 50 Jahre
– Belastungsgrad	6	Flächenhaft geringe oder örtlich stärkere oder Vorbelastung mit deutlichem Einfluß
– Ökolog. Funktion	6	Hohe Bedeutung in einem Biotopkomplex, für den lokalen Biotopverbund oder als Puffer
– Seltenheit	5	Seltener Biotoptyp, floristisch stark verarmt, ohne seltener Pflges. od. verbr. artenreicher Biotoptyp

Bestandsbeschreibung

Zur Stellau hin abschüssige, teils feuchte, wiesenartige, jedoch brach liegende Fläche mit artenreichen halbruderalen Gras- und Staudenfluren, die stellenweise von Feuchttarten dominiert werden. Am Nordrand geht der Bewuchs in ein Gehölz entlang eines Erdwalles über.

Vorkommen an Biotoptypen

1	TF	Typ	HF	F.Anteil
2	BTYP	Biotoptyp		- gesetzl. Grundl.
3	Zusatz	Zusatz zum Biotoptypen		
4	LRT	Lebensraumtyp		
1	1		Ja	80 %
2	AKM	Halbruderaler Gras- und Staudenflur mittlerer Standorte (2000)		
1	2			20 %
2	AKF	Halbruderaler Gras- und Staudenflur feuchter Standorte (2000)		

Räumliche Lage

Lagebeschreibung	Ostrand der Siedlungsflächen, nördlich der Stellau		
Nachbarnutzung/en	Weitere Brachflächen, junger Feuchtwald im Süden, Acker, Kleingärten, Hecken		
Rechtswert (X)	578627	Hochwert (Y)	5939271
Bezirk	Wandsbek	Naturraum	Stapelfelder Jungmoränengebiet (702.00)
Stadtteil (OT-Nr.)	Rahlstedt (526)	Gemarkung	Neu-Rahlstedt (543)
Digitaler Grünplan	<input checked="" type="checkbox"/> Hafengesamtgebiet	<input type="checkbox"/> Ramsargebiet	<input type="checkbox"/> EG-Vogelschutzgeb.
Ausgleichsflächen NSG / ND / LSG	<input checked="" type="checkbox"/> Biosphärenreservat	<input type="checkbox"/> Nationalpark	
	LSG Duvenstedt, Bergstedt, Lemsahl-Mellingstedt, Volksdorf und Rahlstedt [HH-2009 / Anteil: 100%]		
FFH-GEBIET			
Wasserschutzgebiet			

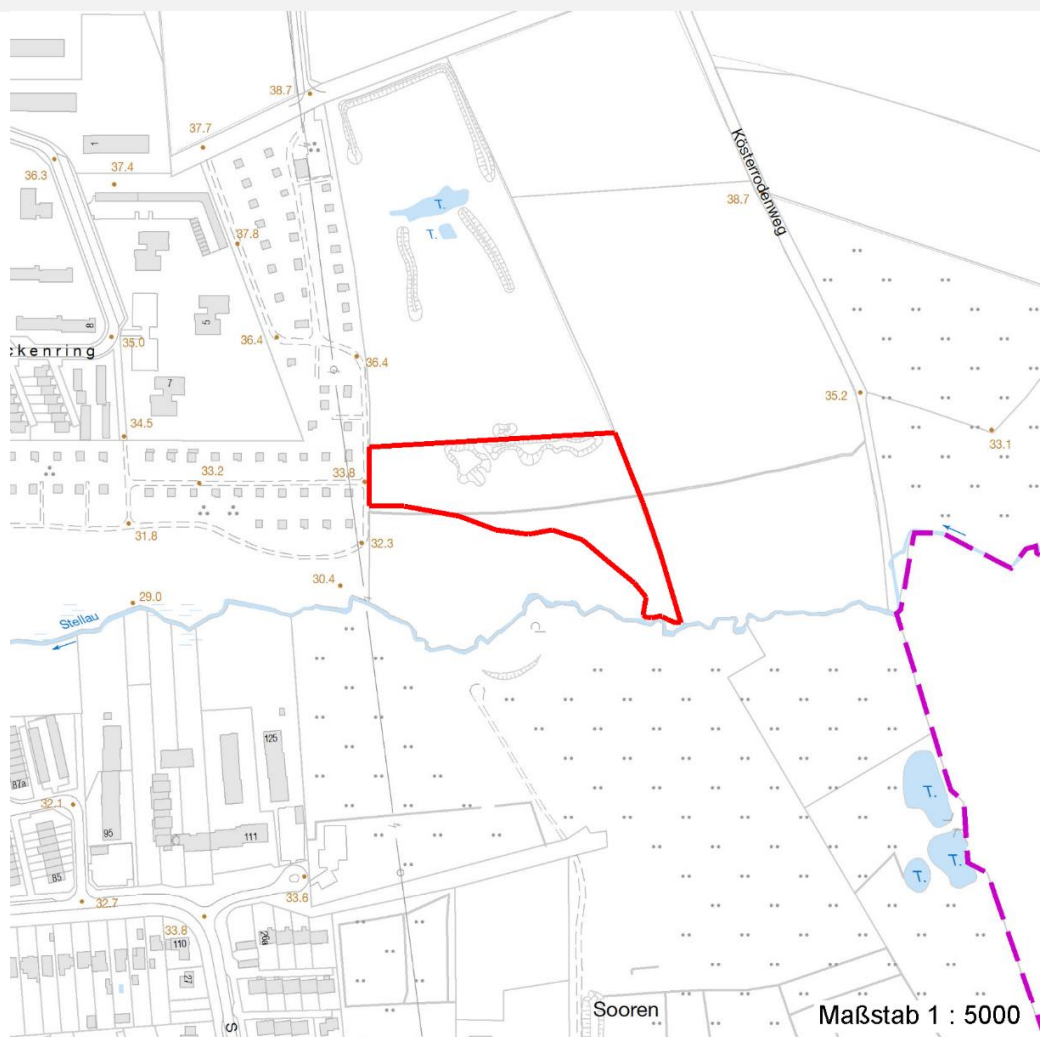
Erhebungsbogen

B

Projekt	Biotopkartierung Hamburg	Interne Nr.	64451
		DK5 DK5-GK	7838 7840
Handlungsbedarf	Nein	DK5 - Name	Rahlstedt-Ost
Bearbeitung	BRA	Biotop-Nr. alt	19 41
Räumliche Abbildung	Fläche	Kartierung	19.08.1998
Anzahl Abschnitte	1	Fläche / Länge [m²/m]	12062,4147
		Breite (lineare Abb.) [m]	

Räumliche Lage

Karte



Weitere Erhebungsbögen

Interne Nr.	Interne Nr. Zuordnung	DK5	Biotop-Nr.	Kartierung	Zuordnung	DK5 (GK)	Biotop-Nr. (alt)
64451	64437	7838	6	15.08.1987	<	7840	2

Zuordnung: N = nachfolgende Kartierung, K = weitere Kartierungen (zeitlich vorher oder nachher)

Weitere Angaben

Merkmal	Wert
Auswertung	
Gefährdung / Einflüsse	Große Mengen von abgelagerten Gartenabfällen, Bauschutt und Hausmüll; Brandplatz des Kleingartenvereins.
Wertgesichtspunkte	Besonders artenreich, blütenreich, besondere Eignung als Lebensraum zahlreicher Kleintiere; teils feucht, Ansätze geschützter Vegetationstypen; Vorkommen gefährdeter Arten
zoologisch bedeutsame Strukturen	Blütenreiche Fluren

Erhebungsbogen

B

Projekt	Biotopkartierung Hamburg	Interne Nr.	64451
		DK5 DK5-GK	7838 7840
Handlungsbedarf	Nein	DK5 - Name	Rahlstedt-Ost
Bearbeitung	BRA	Biotop-Nr. alt	19 41
Räumliche Abbildung	Fläche	Kartierung	19.08.1998
Anzahl Abschnitte	1	Fläche / Länge [m²/m]	12062,4147
		Breite (lineare Abb.) [m]	

Weitere Angaben

Merkmal	Wert
Bedeutung für Tiergruppe	Spontane Vegetation jeder Form Insekten, allgemein Blütenbesuchende Insekten Spinnen Kleinsäuger Vögel
Maßnahmen	Gelegentliche Mahd und Abtransport des Mähgutes, um einer Verbuschung und dem Verfilzen und Verarmen der Vegetation entgegenzuwirken.

Teilflächenbeschreibung

Teilflächentyp		Teilflächen-Nr.	1
Biototyp	Halbruderale Gras- und Staudenflur mittlerer Standorte (2000)	Biototyp	AKM
- Zusatz		- gesetzl. Grundl.	
FFH-LRT		FFH-LRT	
Beschreibung		Entw.potential LRT	
		Hauptfläche	Ja
		Flächenanteil	80 %
		FFH-Unters.Fläche	Nein
		Saatgutfläche	Nein

Weitere Angaben

Merkmal	Wert
Boden	
Feuchte	6 - mäßig feucht und wechselfeucht
Stickstoffgehalt	6 - mäßig stickstoffarm bis stickstoffreich
Standort, Relief	
Neigung - Gelände	N3 - mittel geneigt (9-18 %)
Ausrichtung	S - Süd
Belichtung	7 - halbsonnig
Veg. - Soziologie	
BfN Schlüssel	19.2.02.02.0.01 - Artemisio-Tanacetum vulgaris (Rainfarn-Beifuß-Flur) 21.0.01.01 - Agropyro(Elymo)-Rumicion (Flut- und Feuchtpionierassen) 30.0.01 - Molinietalia caeruleae (Feuchtwiesen)

Erhebungsbogen

B

Projekt	Biotopkartierung Hamburg	Interne Nr.	64451
		DK5 DK5-GK	7838 7840
Handlungsbedarf	Nein	DK5 - Name	Rahlstedt-Ost
Bearbeitung	BRA	Biotop-Nr. alt	19 41
Räumliche Abbildung	Fläche	Kartierung	19.08.1998
Anzahl Abschnitte	1	Fläche / Länge [m²/m]	12062,4147
		Breite (lineare Abb.) [m]	

Zeigerwerte der Pflanzenartenliste (Auswertung)

Standort	Belichtung	halbsonnig	7,4
Boden	Feuchte	mäßig feucht und wechselfeucht	5,7
	Stickstoff (N)	mäßig stickstoffarm bis stickstoffreich	5,5
	Reaktion	schwach sauer	6,4
Vegetation	Mahdverträglichkeit	mäßig schnittverträglich (erster Schnitt nicht vor 1. Juli)	5,5
Zeigerwerte	Futterwert	mäßige Futterqualität	4,1
	Wechselfeuchteanzeiger		10
	Giftpflanzen		1
	Überschw.anzeiger		3

Pflanzenartenliste

Gruppe / Pflanzenart	MS	M	W	Vs	St	PA	Ph	Sz	VS	V	G	cf	§	Rote Liste			
														HH	ND	SH	D
Tracheobionta (Gefäßpflanzen)																	
Achillea millefolium (Gewöhnliche Schafgarbe)	7	w		-													
Agrimonia eupatoria (Gewöhnlicher Odermennig)	7	w		-										3	V		
Agrostis stolonifera (Ausläufer-Straußgras)	7	w		-													
Anthoxanthum odoratum (Gewöhnliches Ruchgras)	7	w		-													
Arctium lappa (Große Klette)	7	w		-													
Calamagrostis epigejos (Land-Reitgras)	7	h		-													
Calystegia sepium (Zaun-Winde)	7	w		-													
Carex hirta (Behaarte Segge)	7	w		-													
Cerastium tomentosum (Filziges Hornkraut)	7	w		-													
Chelidonium majus (Schöllkraut)	7	w		-													
Cirsium vulgare (Gewöhnliche Kratzdistel)	7	w		-													
Cornus sericea (Weißer Hartriegel)	7	w		-											D		
Cynosurus cristatus (Gewöhnliches Kammgras)	7	w		-										V			
Dactylis glomerata (Wiesen-Knäuelgras)	7	w		-													
Dipsacus fullonum (Wilde Karde)	7	w		-													
Echinops sphaerocephalus (Große Kugeldistel)	7	w		-													
Elymus repens (Gewöhnliche Quecke)	7	z		-													
Epilobium angustifolium (Schmalblättriges Weidenröschen)	7	w		-													
Epilobium ciliatum (Drüsiges Weidenröschen)	7	w		-													
Fallopia japonica (Japanischer Staudenknöterich)	7	w		-													
Festuca rubra (Rot-Schwingel)	7	h		-													
Galeopsis tetrahit (Gewöhnlicher Hohlzahn)	7	w		-													
Heracleum sphondylium (Wiesen-Bärenklau)	7	w		-													
Holcus lanatus (Wolliges Honiggras)	7	w		-													
Hypericum perforatum (Echtes Johanniskraut)	7	w		-													
Juncus acutiflorus (Spitzblütige Binse)	7	w		-										3	3		
Juncus articulatus (Glieder-Binse)	7	w		-													
Juncus tenuis (Zarte Binse)	7	w		-													
Lolium perenne (Ausdauerndes Weidelgras)	7	z		-													
Lotus corniculatus (Gewöhnlicher Hornklee)	7	w		-											V		
Lycopus europaeus (Gewöhnlicher Wolfstrapp)	7	w		-													
Medicago lupulina (Hopfenklee)	7	w		-													
Melilotus albus (Weißer Steinklee)	7	w		-													

Erhebungsbogen

B

Projekt	Biotopkartierung Hamburg	Interne Nr.	64451
		DK5 DK5-GK	7838 7840
Handlungsbedarf	Nein	DK5 - Name	Rahlstedt-Ost
Bearbeitung	BRA	Biotop-Nr. alt	19 41
Räumliche Abbildung	Fläche	Kartierung	19.08.1998
Anzahl Abschnitte	1	Fläche / Länge [m²/m]	12062,4147
		Breite (lineare Abb.) [m]	

Pflanzenartenliste

Gruppe / Pflanzenart	MS	M	W	Vs	St	PA	Ph	Sz	VS	V	G	cf	§	Rote Liste					
														HH	ND	SH	D		
Oenothera biennis (Gewöhnliche Nachtkerze)	7	w		-															
Pastinaca sativa (Pastinak)	7	w		-															
Potentilla anserina (Gänse-Fingerkraut)	7	w		-															
Prunella vulgaris (Kleine Braunelle)	7	w		-															
Ranunculus flammula (Brennender Hahnenfuß)	7	w		-														V	
Ranunculus repens (Kriechender Hahnenfuß)	7	w		-															
Rosa canina (Hunds-Rose)	7	w		-															
Rubus fruticosus agg. (Artengruppe Echte Brombeere)	7	w		-															
Salix alba (Silber-Weide)	7	w		-															
Salix caprea (Sal-Weide)	7	w		-															
Scorzoneroides autumnalis (Herbst-Löwenzahn)	7	w		-															
Solidago gigantea (Riesen-Goldrute)	7	z		-															
Stachys palustris (Sumpf-Ziest)	7	w		-															
Trifolium dubium (Kleiner Klee)	7	w		-															
Trifolium medium (Mittlerer Klee)	7	w		-															
Trifolium repens (Weiß-Klee)	7	w		-															
Tussilago farfara (Huflattich)	7	w		-															
Urtica dioica (Große Brennessel)	7	z		-															
Vicia angustifolia (Schmalblättrige Wicke)	7	w		-															
Vicia cracca (Vogel-Wicke)	7	w		-															
Vicia hirsuta (Rauhhaarige Wicke)	7	w		-															
														Anzahl Rote Liste Arten		3	5		
														Anzahl Arten		54			

MS: Mengensystem; M: Mengenangabe, W: Bewertung der Art (FFH-Monitoring), Vs: Vegetationsschicht, St: Status, PA: Autor Phänologie; Ph: Phänologie, Sz: Soziabilität, VS: Vitalitätssystem; V: Vitalität, G: Geschlecht, cf: unsichere Bestimmung, §: Schutz nach BNatSchG, HH: Rote Liste Hamburg, Nds: Rote Liste Niedersachsen, SH: Rote Liste Schleswig-Holstein, D: Rote Liste Deutschland

Teilflächenbeschreibung

Teilflächentyp		Teilflächen-Nr.	2
Biotoptyp	Halbruderale Gras- und Staudenflur feuchter Standorte (2000)	Biotoptyp	AKF
- Zusatz		- gesetzl. Grundl.	
FFH-LRT		FFH-LRT	
Beschreibung		Entw.potential LRT	
		Hauptfläche	
		Flächenanteil	20 %
		FFH-Unters.Fläche	Nein
		Saatgutfläche	Nein