

Erhebungsbogen

B

Projekt	Biotopkartierung Hamburg	Interne Nr.	64474
		DK5 DK5-GK	7838 7840
Handlungsbedarf	Nein	DK5 - Name	Rahlstedt-Ost
Bearbeitung	BRA	Biotop-Nr. alt	15 32
Räumliche Abbildung	Fläche	Kartierung	27.08.1998
Anzahl Abschnitte	1	Fläche / Länge [m²/m]	5815,0165
		Breite (lineare Abb.) [m]	

Gesetzlicher Schutz § 30 (2) 1.2 Natürliche oder naturnahe stehende Gewässer **Schutz nur teilweise** **Nein**

Gesamtbewertung	7	Besonders wertvoll
– Alter	7	Biotop hohen Alters, 100 bis 200 Jahre
– Belastungsgrad	5	Flächenhaft mittlere oder örtlich starke Belastung
– Ökolog. Funktion	7	Sehr hohe Bedeutung in einem Biotopkomplex, für den lokalen Biotopverbund oder als Puffer
– Seltenheit	7	Seltener Biotoptyp, mit seltenen oder bedrohten Pflges., gesättigtes Artenspektrum, einige RL-Arten

Bestandsbeschreibung

Großes, stark verlandetes Flachgewässer mit anmoorig-braunem Wasser. 90 % des Gewässers werden von Flutrasen aus Flutschwaden überwachsen. Daneben ist im Westen ein nitrophiles Rohrkolbenröhricht vorhanden. Die Ufer sind sehr flach geneigt und werden offenbar zeitweilig von Weidevieh betreten. V.a. im Norden ist mit Schnabelsegge und Sumpfbloodauge typische Niedermoorvegetation vorhanden. Im Osten ist am Übergang zum benachbarten Grünland eine Reihe befressener Stieleichen, Birken und Erlen vorhanden.

Vorkommen an Biotoptypen

1	TF	Typ	HF	F.Anteil
2	BTYP	Biotoptyp		- gesetzl. Grundl.
3	Zusatz	Zusatz zum Biotoptypen		
4	LRT	Lebensraumtyp		
1	1		Ja	70 %
2	SEN	Natürliches, nährstoffreiches Kleingewässer (2000)		
4	kein LRT	kein Lebensraumtyp nach FFH-Richtlinie		
1	2			20 %
2	GFF	Flutrasen (2000)		
1	3			10 %
2	NRR	Rohrkolben-Röhricht (2000)		
4	kein LRT	kein Lebensraumtyp nach FFH-Richtlinie		

Räumliche Lage

Lagebeschreibung	Südlicher Kartenrand	Hochwert (Y)	5938214
Nachbarnutzung/en	Weideflächen, Privatgarten	Naturraum	Glinder Geest (696.10)
Rechtswert (X)	578482	Gemarkung	Alt-Rahlstedt (544)
Bezirk	Wandsbek	Ramsargebiet	<input type="checkbox"/> EG-Vogelschutzgeb.
Stadtteil (OT-Nr.)	Rahlstedt (526)	Nationalpark	<input type="checkbox"/>
Digitaler Grünplan	<input type="checkbox"/> Hafengesamtgebiet		
Ausgleichsflächen	<input type="checkbox"/> Biosphärenreservat		
NSG / ND / LSG	LSG Duvenstedt, Bergstedt, Lemsahl-Mellingstedt, Volksdorf und Rahlstedt [HH-2009 / Anteil: 100%]		
FFH-GEBIET			
Wasserschutzgebiet			

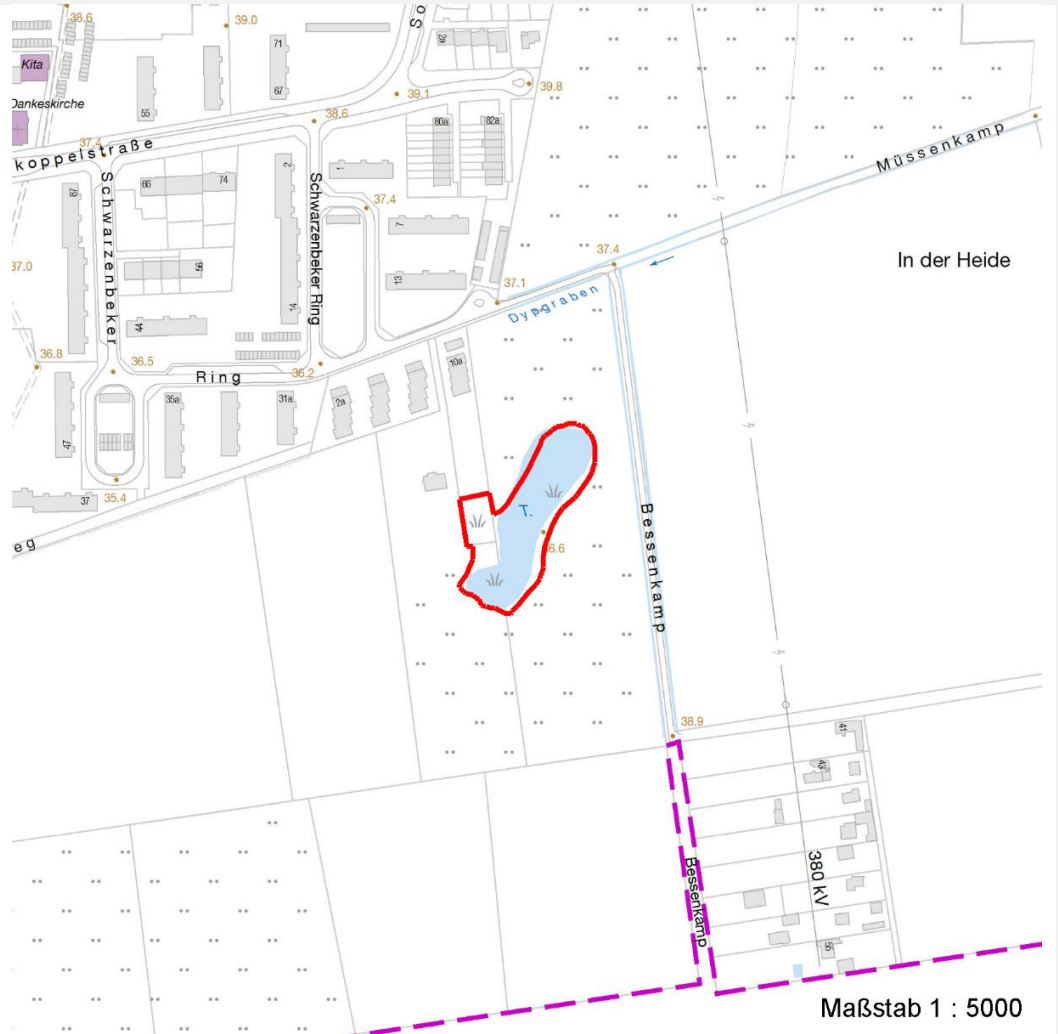
Erhebungsbogen

B

Projekt	Biotopkartierung Hamburg		Interne Nr.	64474	
			DK5 DK5-GK	7838	7840
Handlungsbedarf	Nein		DK5 - Name	Rahlstedt-Ost	
Bearbeitung	BRA	Kopie	Nein	Biotop-Nr. alt	15 32
Räumliche Abbildung	Fläche		Kartierung	27.08.1998	
Anzahl Abschnitte	1		Fläche / Länge [m²/m]	5815,0165	
			Breite (lineare Abb.) [m]		

Räumliche Lage

Karte



Weitere Erhebungsbögen

Interne Nr.	Interne Nr. Zuordnung	DK5	Biotop-Nr.	Kartierung	Zuordnung	DK5 (GK)	Biotop-Nr. (alt)
64474	64473	7838	15	15.08.1987	K	7840	32
64474	64475	7838	15	20.09.2006	K	7840	32
64474	94284	7838	135	07.07.2015	N		

Zuordnung: N = nachfolgende Kartierung, K = weitere Kartierungen (zeitlich vorher oder nachher)

Weitere Angaben

Merkmal	Wert
Auswertung	
Gefährdung / Einflüsse	Potentielle Gefährdung durch Beweidung (Tritt, Eutrophierung); Tendenz zur Verlandung
Wertgesichtspunkte	Niedermoorstandort; Vorkommen gefährdeter Arten; potentielles Laichgewässer für Amphibien und Libellen

Erhebungsbogen

B

Projekt	Biotopkartierung Hamburg	Interne Nr.	64474
		DK5 DK5-GK	7838 7840
Handlungsbedarf	Nein	DK5 - Name	Rahlstedt-Ost
Bearbeitung	BRA	Biotop-Nr. alt	15 32
Räumliche Abbildung	Fläche	Kartierung	27.08.1998
Anzahl Abschnitte	1	Fläche / Länge [m²/m]	5815,0165
		Breite (lineare Abb.) [m]	

Weitere Angaben

Merkmal	Wert
zoologisch bedeutsame Strukturen	Kleingewässer Sumpfige Uferbereiche
Bedeutung für Tiergruppe	Amphibien Libellen
Maßnahmen	Partielle, schonende Entschlammung/Eintiefung anstreben; Ufer nur partiell oder nicht beweidet.

Teilflächenbeschreibung

Teilflächentyp		Teilflächen-Nr.	1
Biotoptyp	Natürliches, nährstoffreiches Kleingewässer (2000)	Biotoptyp	SEN
- Zusatz		- gesetzl. Grundl.	
FFH-LRT	kein Lebensraumtyp nach FFH-Richtlinie	FFH-LRT	kein LRT
Beschreibung	Standort: Anmooriger Boden	Entw.potential LRT	
		Hauptfläche	Ja
		Flächenanteil	70 %
		FFH-Unters.Fläche	Nein
		Saatgutfläche	Nein

Weitere Angaben

Merkmal	Wert
Boden	
Feuchte	11 - flaches Gewässer
Stickstoffgehalt	6 - mäßig stickstoffarm bis stickstoffreich
Gewässer	
Böschungshöhe	0.20 m
Gewässertiefe	0.50 m
Länge	125.00 m
Breite	25.00 m
Wasserführung	g - gleichmäßige Wasserführung
Strömung	k - keine Strömung
Trübung	w - schwache Trübung
Färbung	braun
Standort, Relief	
Relief	Flache Mulde
Böschungsneigung	sehr flach - < 1:3
Belichtung	8 - sonnig
Veg. - Soziologie	
BfN Schlüssel	18.0.01.01.0.01 - Bidentetum tripartitae (Wasserpfeffer-Zweizahn-Gesellschaft) 21.0.01.01 - Agropyro(Elymo)-Rumicion (Flut- und Feuchtpionierrasen) 27.0.01.01.0.03 - Typhetum latifoliae 27.0.01.03.1.04 - Carex rostrata-Ges. 29.0.02 - Caricetalia fuscae (Saure Kleinseggenwiesen)

Erhebungsbogen

B

Projekt	Biotopkartierung Hamburg		Interne Nr.	64474	
			DK5 DK5-GK	7838	7840
Handlungsbedarf	Nein		DK5 - Name	Rahlstedt-Ost	
Bearbeitung	BRA	Kopie	Biotop-Nr. alt	15	32
Räumliche Abbildung	Fläche	Nein	Kartierung	27.08.1998	
Anzahl Abschnitte	1		Fläche / Länge [m²/m]	5815,0165	
			Breite (lineare Abb.) [m]		

Zeigerwerte der Pflanzenartenliste (Auswertung)

Standort	Belichtung	sonnig	7,6
Boden	Feuchte	sehr naß	8,7
	Stickstoff (N)	mäßig stickstoffarm bis stickstoffreich	5,8
	Reaktion	mäßig sauer	4,9
Vegetation	Mahdverträglichkeit	mäßig schnittverträglich (erster Schnitt nicht vor 1. Juli)	5,2
Zeigerwerte	Futterwert	geringwertiges Futter	2,9
	Wechselfeuchteanzeiger		5
	Giftpflanzen		0
	Überschw.anzeiger		7

Pflanzenartenliste

Gruppe / Pflanzenart	MS	M	W	Vs	St	PA	Ph	Sz	VS	V	G	cf	§	Rote Liste			
														HH	ND	SH	D
Tracheobionta (Gefäßpflanzen)																	
Agrostis stolonifera (Ausläufer-Straußgras)	7	h		-													
Alnus glutinosa (Schwarz-Erle)	7	w		-													
Betula pendula (Hänge-Birke)	7	w		-													
Bidens cernua (Nickender Zweizahn)	7	z		-													
Bidens connata (Verwachsenblättriger Zweizahn)	7	w		-													
Bidens tripartita (Dreiteiliger Zweizahn)	7	w		-									V				
Calystegia sepium (Zaun-Winde)	7	w		-													
Carex rostrata (Schnabel-Segge)	7	h		-									3		V		
Comarum palustre (Sumpf-Blutauge)	7	w		-									V		3		
Eleocharis palustris (Gewöhnliche Sumpfsimse)	7	z		-													
Glyceria fluitans (Flutender Schwaden)	7	d		-													
Holcus lanatus (Wolliges Honiggras)	7	z		-													
Juncus articulatus (Glieder-Binse)	7	w		-													
Juncus effusus (Flutter-Binse)	7	h		-													
Lemna minor (Kleine Wasserlinse)	7	z		-													
Lolium multiflorum (Vielblütiges Weidelgras)	7	w		-													
Lotus pedunculatus (Sumpf-Hornklee)	7	w		-											V		
Lycopus europaeus (Gewöhnlicher Wolfstrapp)	7	z		-													
Lysimachia vulgaris (Gewöhnlicher Gilbweiderich)	7	w		-													
Molinia caerulea (Blaues Pfeifengras)	7	w		-													
Persicaria amphibia (Wasser-Knöterich)	7	z		-													
Quercus robur (Stiel-Eiche)	7	w		-													
Ranunculus repens (Kriechender Hahnenfuß)	7	z		-													
Scirpus sylvaticus (Wald-Simse)	7	w		-											V		
Stachys palustris (Sumpf-Ziest)	7	w		-													
Stellaria palustris (Sumpf-Sternmiere)	7	w		-									V	3	3		
Taraxacum spec. (Löwenzahn)	7	w		-													
Typha latifolia (Breitblättriger Rohrkolben)	7	h		-													
Anzahl Rote Liste Arten														4	5	1	
Anzahl Arten														28			

MS: Mengensystem; M: Mengenangabe, W: Bewertung der Art (FFH-Monitoring), Vs: Vegetationsschicht, St: Status, PA: Autor Phänologie; Ph: Phänologie, Sz: Soziabilität, VS: Vitalitätssystem; V: Vitalität, G: Geschlecht, cf: unsichere Bestimmung, §: Schutz nach BNatSchG, HH: Rote Liste Hamburg, Nds: Rote Liste Niedersachsen, SH: Rote Liste Schleswig-Holstein, D: Rote Liste Deutschland

Erhebungsbogen

B

Projekt	Biotopkartierung Hamburg	Interne Nr.	64474
		DK5 DK5-GK	7838 7840
Handlungsbedarf	Nein	DK5 - Name	Rahlstedt-Ost
Bearbeitung	BRA	Biotop-Nr. alt	15 32
Räumliche Abbildung	Fläche	Kartierung	27.08.1998
Anzahl Abschnitte	1	Fläche / Länge [m²/m]	5815,0165
		Breite (lineare Abb.) [m]	

Teilflächenbeschreibung

Teilflächentyp		Teilflächen-Nr.	2
Biotoptyp	Flutrasen (2000)	Biotoptyp	GFF
- Zusatz		- gesetzl. Grundl.	
FFH-LRT		FFH-LRT	
Beschreibung		Entw.potential LRT	
		Hauptfläche	
		Flächenanteil	20 %
		FFH-Unters.Fläche	Nein
		Saatgutfläche	Nein

Teilflächenbeschreibung

Teilflächentyp		Teilflächen-Nr.	3
Biotoptyp	Rohrkolben-Röhricht (2000)	Biotoptyp	NRR
- Zusatz		- gesetzl. Grundl.	
FFH-LRT	kein Lebensraumtyp nach FFH-Richtlinie	FFH-LRT	kein LRT
Beschreibung		Entw.potential LRT	
		Hauptfläche	
		Flächenanteil	10 %
		FFH-Unters.Fläche	Nein
		Saatgutfläche	Nein