

Erhebungsbogen

B

Projekt	Biotopkartierung Hamburg	Interne Nr.	94585
		DK5 DK5-GK	7838 7838
Handlungsbedarf	Nein	DK5 - Name	Rahlstedt-Ost
Bearbeitung	ROG	Biotop-Nr. alt	154 5
Räumliche Abbildung	Linie	Kartierung	07.07.2015
Anzahl Abschnitte	6	Fläche / Länge [m²/m]	1714,4
		Breite (lineare Abb.) [m]	7

Gesetzlicher Schutz	§ 14 (2) 2.2 Knicks	Schutz nur teilweise	Nein
----------------------------	---------------------	-----------------------------	------

Gesamtbewertung	6 Wertvoll
– Alter	6 Biotop mittleren Alters, 50 bis 100 Jahre
– Belastungsgrad	6 Flächenhaft geringe oder örtlich stärkere oder Vorbelastung mit deutlichem Einfluß
– Ökolog. Funktion	7 Sehr hohe Bedeutung in einem Biotopkomplex, für den lokalen Biotopverbund oder als Puffer
– Seltenheit	6 Seltener Biotoptyp, ohne seltene oder bedrohte Pflges., ungesättigtes Artenspektrum, reliktsiche RL-Arten

Bestandsbeschreibung

Knicksystem zwischen den landwirtschaftlichen Nutzflächen und entlang z.T. asphaltierter Feldwege. Abschnittsweise mit lückigem oder fehlendem Gehölzbewuchs, regelmäßig sind Eichen-Überhälter ausgebildet. In Richtung Stapelfelder Moor auch mit Zeigern nährstoffarmer Standorte in der Krautschicht.

Vorkommen an Biotoptypen

1	TF	Typ	HF	F.Anteil
2	BTYP	Biotoptyp		- gesetzl. Grundl.
3	Zusatz	Zusatz zum Biotoptypen		
4	LRT	Lebensraumtyp		
1	1		Ja	40 %
2	HWM	Strauch-Baum-Knick (2000)		
1	2			30 %
2	HWB	Durchgewachsener Knick (2000)		
1	3			20 %
2	HWD	Degenerierter Knick (2000)		
1	4			10 %
2	HWS	Strauchknick (2000)		

Räumliche Lage

Lagebeschreibung	Feldflur des Kartenblattes auf Hamburger Gebiet		
Nachbarnutzung/en	Acker, Kleingärten, Grünland, Einzelhausbebauung		
Rechtswert (X)	578273	Hochwert (Y)	5938013
Bezirk	Wandsbek	Naturraum	Glinder Geest (696.10)
Stadtteil (OT-Nr.)	Rahlstedt (526)	Gemarkung	Alt-Rahlstedt (544)
Digitaler Grünplan	<input type="checkbox"/> Hafengesamtgebiet	<input type="checkbox"/> Ramsargebiet	<input type="checkbox"/> EG-Vogelschutzgeb.
Ausgleichsflächen	<input type="checkbox"/> Biosphärenreservat	<input type="checkbox"/> Nationalpark	<input type="checkbox"/>
NSG / ND / LSG	LSG Duvenstedt, Bergstedt, Lemsahl-Mellingstedt, Volksdorf und Rahlstedt [HH-2009 / Anteil: 72%], NSG Stapelfelder Moor [HH-506 / Anteil: 4%]		
FFH-GEBIET			
Wasserschutzgebiet			

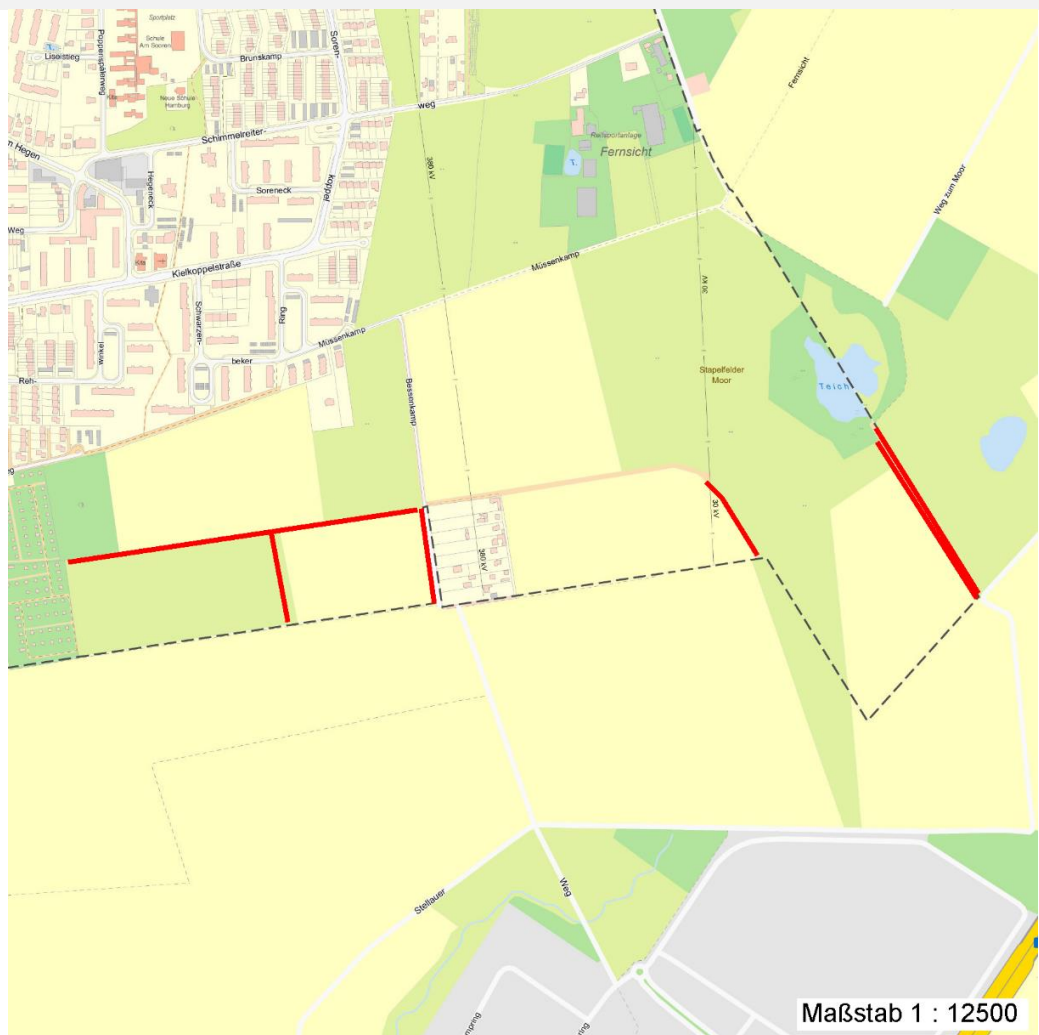
Erhebungsbogen

B

Projekt	Biotopkartierung Hamburg	Interne Nr.	94585
		DK5 DK5-GK	7838 7838
Handlungsbedarf	Nein	DK5 - Name	Rahlstedt-Ost
Bearbeitung	ROG	Biotop-Nr. alt	154 5
Räumliche Abbildung	Linie	Kartierung	07.07.2015
Anzahl Abschnitte	6	Fläche / Länge [m²/m]	1714,4
		Breite (lineare Abb.) [m]	7

Räumliche Lage

Karte



Weitere Erhebungsbögen

Interne Nr.	Interne Nr. Zuordnung	DK5	Biotop-Nr.	Kartierung	Zuordnung	DK5 (GK)	Biotop-Nr. (alt)
94585	64508	7838	72	20.09.2006	=	7838	5

Zuordnung: N = nachfolgende Kartierung, K = weitere Kartierungen (zeitlich vorher oder nachher)

Weitere Angaben

Merkmal	Wert
Auswertung	
Gefährdung / Einflüsse	Nivellierung der Geländeform Eutrophierung Starke negative Einflüsse von außen
Wertgesichtspunkte	Bedeutung für das Landschaftsbild Bestandteil der historischen Kulturlandschaft Bedeutung für den Biotopverbund

Erhebungsbogen

B

Projekt	Biotopkartierung Hamburg	Interne Nr.	94585
		DK5 DK5-GK	7838 7838
Handlungsbedarf	Nein	DK5 - Name	Rahlstedt-Ost
Bearbeitung	ROG	Biotop-Nr. alt	154 5
Räumliche Abbildung	Linie	Kartierung	07.07.2015
Anzahl Abschnitte	6	Fläche / Länge [m²/m]	1714,4
		Breite (lineare Abb.) [m]	7

Weitere Angaben

Merkmal	Wert
Maßnahmen	Alt- und Biotopbäume erhalten - 9.4 Strauchschicht nachpflanzen - 8.5 Knick auf den Stock setzen - 8.1 Überhälter entwickeln/nachpflanzen - 8.4

Teilflächenbeschreibung

Teilflächentyp		Teilflächen-Nr.	1
Biotoptyp	Strauch-Baum-Knick (2000)	Biotoptyp	HWM
- Zusatz		- gesetzl. Grundl.	
FFH-LRT		FFH-LRT	
Beschreibung		Entw.potential LRT	
		Hauptfläche	Ja
		Flächenanteil	40 %
		FFH-Unters.Fläche	Nein
		Saatgutfläche	Nein

Weitere Angaben

Merkmal	Wert
Boden	
Feuchte	5 - frisch und mäßig frisch
Reaktion	5 - mäßig sauer
Stickstoffgehalt	5 - mäßig stickstoffarm
Standort, Relief	
Belichtung	7 - halbsonnig
Veg. - Zeigerwerte	
Mahdverträglichkeit	4 - schnittempfindlich bis mäßig schnittverträglich
Futterwert	3 - geringwertiges Futter
Anz. Giftpflanzen	0
Anz. Wechselfeuchtezeiger	1
Anz. Überschwemmungsz.	1

Zeigerwerte der Pflanzenartenliste (Auswertung)

Standort	Belichtung	halbsonnig	6,6
Boden	Feuchte	frisch und mäßig frisch	5,2
	Stickstoff (N)	mäßig stickstoffarm	5,2
	Reaktion	mäßig sauer	5,2
Vegetation	Mahdverträglichkeit	schnittempfindlich bis mäßig schnittverträglich	4,1
Zeigerwerte	Futterwert	geringwertiges Futter	3
	Wechselfeuchteanzeiger		1
	Giftpflanzen		0
	Überschw.anzeiger		1

Erhebungsbogen

B

Projekt	Biotopkartierung Hamburg	Interne Nr.	94585
		DK5 DK5-GK	7838 7838
Handlungsbedarf	Nein	DK5 - Name	Rahlstedt-Ost
Bearbeitung	ROG	Biotop-Nr. alt	154 5
Räumliche Abbildung	Linie	Kartierung	07.07.2015
Anzahl Abschnitte	6	Fläche / Länge [m²/m]	1714,4
		Breite (lineare Abb.) [m]	7

Pflanzenartenliste

Gruppe / Pflanzenart	MS	M	W	Vs	St	PA	Ph	Sz	VS	V	G	cf	§	Rote Liste			
														HH	ND	SH	D
Tracheobionta (Gefäßpflanzen)																	
Aegopodium podagraria (Giersch)	7	h															
Agrostis capillaris (Rotes Straußgras)	7	h															
Anthoxanthum odoratum (Gewöhnliches Ruchgras)	7	w															
Anthriscus sylvestris (Wiesen-Kerbel)	7	w															
Betula pendula (Hänge-Birke)	7	w															
Betula pubescens (Moor-Birke)	7	w															
Corylus avellana (Haselnuss)	7	h															
Deschampsia flexuosa (Draht-Schmiele)	7	w															
Frangula alnus (Faulbaum)	7	w															
Galium aparine (Kletten-Labkraut)	7	w															
Geum urbanum (Echte Nelkenwurz)	7	w															
Hieracium spec. (Habichtskraut)	7	w															
Hypericum perforatum (Echtes Johanniskraut)	7	h															
Lapsana communis (Rainkohl)	7	w															
Molinia caerulea (Blaues Pfeifengras)	7	w															
Persicaria amphibia (Wasser-Knöterich)	7	w															
Poa compressa (Platthalm-Rispengras)	7	w															
Poa trivialis (Gewöhnliches Rispengras)	7	w															
Polypodium vulgare (Gewöhnlicher Tüpfelfarn)	7	w												V			
Populus tremula (Zitter-Pappel)	7	h															
Prunus padus (Echte Traubenkirsche)	7	w															
Quercus robur (Stiel-Eiche)	7	d															
Rubus fruticosus agg. (Artengruppe Echte Brombeere)	7	h															
Rubus idaeus (Himbeere)	7	w															
Sorbus aucuparia (Eberesche)	7	h															
													Anzahl Rote Liste Arten		1		
													Anzahl Arten		25		

MS: Mengensystem; M: Mengenangabe, W: Bewertung der Art (FFH-Monitoring), Vs: Vegetationsschicht, St: Status, PA: Autor Phänologie; Ph: Phänologie, Sz: Soziabilität, VS: Vitalitätssystem; V: Vitalität, G: Geschlecht, cf: unsichere Bestimmung, §: Schutz nach BNatSchG, HH: Rote Liste Hamburg, Nds: Rote Liste Niedersachsen, SH: Rote Liste Schleswig-Holstein, D: Rote Liste Deutschland

Teilflächenbeschreibung

Teilflächentyp		Teilflächen-Nr.	2
Biototyp	Durchgewachsener Knick (2000)	Biototyp	HWB
- Zusatz		- gesetzl. Grundl.	
FFH-LRT		FFH-LRT	
Beschreibung		Entw.potential LRT	
		Hauptfläche	
		Flächenanteil	30 %
		FFH-Unters.Fläche	Nein
		Saatgutfläche	Nein

Projekt	Biotopkartierung Hamburg	Interne Nr.	94585
		DK5 DK5-GK	7838 7838
Handlungsbedarf	Nein	DK5 - Name	Rahlstedt-Ost
Bearbeitung	ROG	Biotop-Nr. alt	154 5
Räumliche Abbildung	Linie	Kartierung	07.07.2015
Anzahl Abschnitte	6	Fläche / Länge [m²/m]	1714,4
		Breite (lineare Abb.) [m]	7

Teilflächenbeschreibung

Teilflächentyp		Teilflächen-Nr.	3
Biotoptyp	Degenerierter Knick (2000)	Biotoptyp	HWD
- Zusatz		- gesetzl. Grundl.	
FFH-LRT		FFH-LRT	
Beschreibung		Entw.potential LRT	
		Hauptfläche	
		Flächenanteil	20 %
		FFH-Unters.Fläche	Nein
		Saatgutfläche	Nein

Teilflächenbeschreibung

Teilflächentyp		Teilflächen-Nr.	4
Biotoptyp	Strauchknick (2000)	Biotoptyp	HWS
- Zusatz		- gesetzl. Grundl.	
FFH-LRT		FFH-LRT	
Beschreibung		Entw.potential LRT	
		Hauptfläche	
		Flächenanteil	10 %
		FFH-Unters.Fläche	Nein
		Saatgutfläche	Nein