

Erhebungsbogen

B

Projekt	Biotopkartierung Hamburg	Interne Nr.	94476
		DK5 DK5-GK	7838
Handlungsbedarf	Nein	DK5 - Name	Rahlstedt-Ost
Bearbeitung	ROG	Biotop-Nr. alt	145
Räumliche Abbildung	Fläche	Kartierung	07.07.2015
Anzahl Abschnitte	1	Fläche / Länge [m²/m]	8170,1601
		Breite (lineare Abb.) [m]	

Gesetzlicher Schutz	§ 14 (2) 2.3 Feldgehölze	Schutz nur teilweise	Nein
----------------------------	--------------------------	-----------------------------	-------------

Gesamtbewertung	6 Wertvoll
– Alter	7 Biotop hohen Alters, 100 bis 200 Jahre
– Belastungsgrad	6 Flächenhaft geringe oder örtlich stärkere oder Vorbelastung mit deutlichem Einfluß
– Ökolog. Funktion	6 Hohe Bedeutung in einem Biotopkomplex, für den lokalen Biotopverbund oder als Puffer
– Seltenheit	6 Seltener Biotoptyp, ohne seltene oder bedrohte Pflges., ungesättigtes Artenspektrum, reliktsische RL-Arten

Bestandsbeschreibung

Das Feldgehölz wird von älteren Eichen dominiert. Die Strauchschicht ist lückig. In der Krautschicht überwiegen Brennesseln und Springkraut. Am Nordrand wächst eine gepflanzte Fichtenreihe. Die Fläche wurde im Norden nach Westen erweitert. Hier verläuft ein Graben, der an beiden Ufern auf den Stock gesetzte Erlen aufweist. In der Verjüngung sind Hainbuchen zu finden. Insgesamt Totholzreich. Beeinträchtigung durch Gartenabfälle.

Vorkommen an Biotoptypen

1	TF	Typ	HF	F.Anteil
2	BTYP	Biotoptyp		- gesetzl. Grundl.
3	Zusatz	Zusatz zum Biotoptypen		
4	LRT	Lebensraumtyp		
1	1		Ja	100 %
2	HGM	Naturnahes Gehölz mittlerer Standorte (2000)		

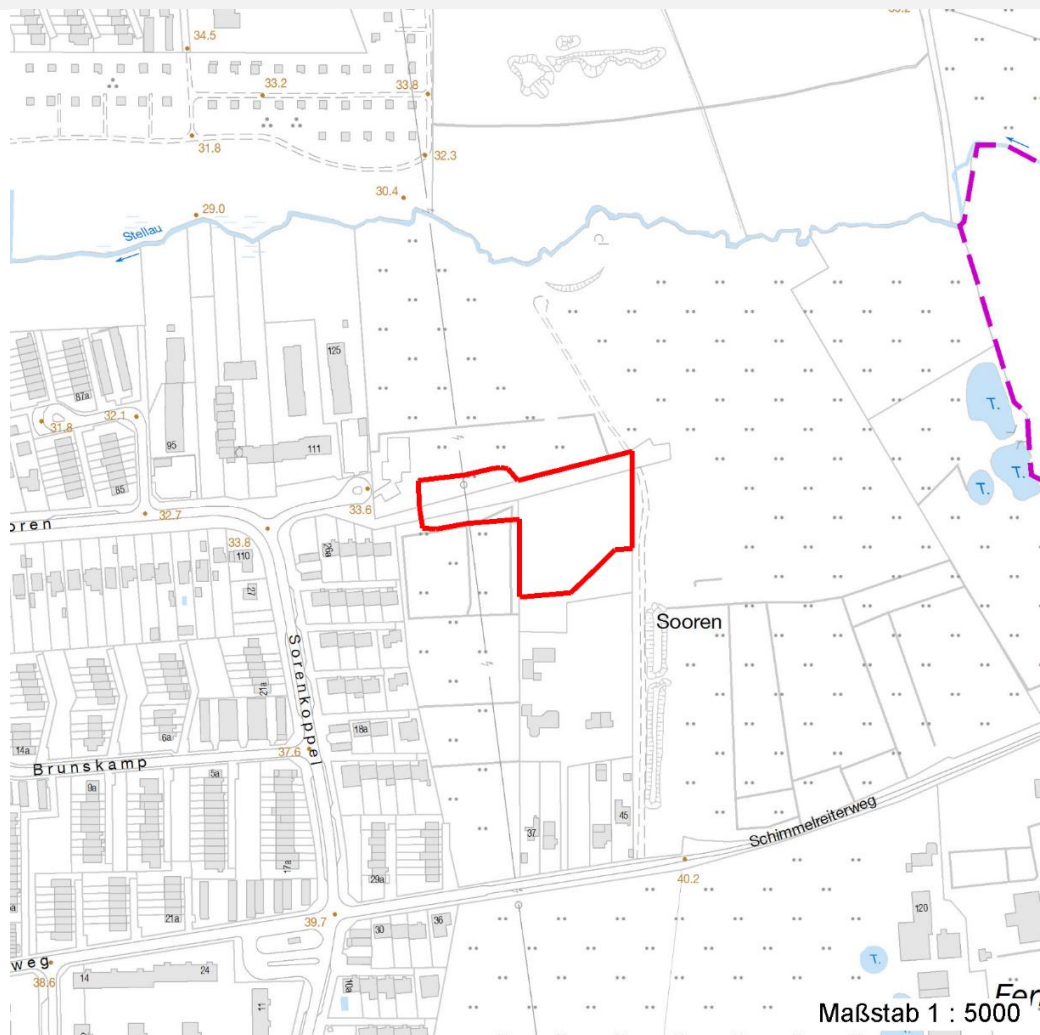
Räumliche Lage

Lagebeschreibung	Östlich Sorenkoppel		
Nachbarnutzung/en	Grünland, Siedlung		
Rechtswert (X)	578591	Hochwert (Y)	5938994
Bezirk	Wandsbek	Naturraum	Stapelfelder Jungmoränengebiet (702.00)
Stadtteil (OT-Nr.)	Rahlstedt (526)	Gemarkung	Alt-Rahlstedt (544)
Digitaler Grünplan	<input type="checkbox"/> Hafengesamtgebiet	<input type="checkbox"/> Ramsargebiet	<input type="checkbox"/> EG-Vogelschutzgeb.
Ausgleichsflächen NSG / ND / LSG	<input type="checkbox"/> Biosphärenreservat	<input type="checkbox"/> Nationalpark	<input type="checkbox"/>
FFH-GEBIET	LSG Duvenstedt, Bergstedt, Lemsahl-Mellingstedt, Volksdorf und Rahlstedt [HH-2009 / Anteil: 100%]		
Wasserschutzgebiet			

Projekt	Biotopkartierung Hamburg	Interne Nr.	94476
		DK5 DK5-GK	7838
		DK5 - Name	Rahlstedt-Ost
Handlungsbedarf	Nein	Biotop-Nr. alt	145
Bearbeitung	ROG	Kartierung	07.07.2015
Räumliche Abbildung	Fläche	Fläche / Länge [m²/m]	8170,1601
Anzahl Abschnitte	1	Breite (lineare Abb.) [m]	

Räumliche Lage

Karte



Weitere Erhebungsbögen

Interne Nr.	Interne Nr. Zuordnung	DK5	Biotop-Nr.	Kartierung	Zuordnung	DK5 (GK)	Biotop-Nr. (alt)
94476	64472	7838	13	14.09.2006	>	7840	24

Zuordnung: N = nachfolgende Kartierung, K = weitere Kartierungen (zeitlich vorher oder nachher)

Foto

Interne Nr.	Index	Dateiname	Aufnahmerichtung
48145	0	7838_145_070715_1.JPG	
48146	0	7838_145_070715_2.JPG	
48147	0	7838_145_070715_3.JPG	

Erhebungsbogen

B

Projekt	Biotopkartierung Hamburg	Interne Nr.	94476
		DK5 DK5-GK	7838
Handlungsbedarf	Nein	DK5 - Name	Rahlstedt-Ost
Bearbeitung	ROG	Biotop-Nr. alt	145
Räumliche Abbildung	Fläche	Kartierung	07.07.2015
Anzahl Abschnitte	1	Fläche / Länge [m²/m]	8170,1601
		Breite (lineare Abb.) [m]	

Foto

Fotodatei 7838_145_070715_1.JPG
Bildbeschreibung k.A.
Aufnahmerichtung

Fotodatei 7838_145_070715_2.JPG
Bildbeschreibung k.A.
Aufnahmerichtung



Erhebungsbogen

B

Projekt	Biotopkartierung Hamburg	Interne Nr.	94476
		DK5 DK5-GK	7838
Handlungsbedarf	Nein	DK5 - Name	Rahlstedt-Ost
Bearbeitung	ROG	Biotop-Nr. alt	145
Räumliche Abbildung	Fläche	Kartierung	07.07.2015
Anzahl Abschnitte	1	Fläche / Länge [m²/m]	8170,1601
		Breite (lineare Abb.) [m]	

Foto

Fotodatei 7838_145_070715_3.JPG
Bildbeschreibung k.A.
Aufnahmerichtung

Fotodatei
Bildbeschreibung
Aufnahmerichtung



Teilflächenbeschreibung

Teilflächentyp		Teilflächen-Nr.	1
Biotoptyp	Naturnahes Gehölz mittlerer Standorte (2000)	Biotoptyp	HGM
- Zusatz		- gesetzl. Grundl.	
FFH-LRT		FFH-LRT	
Beschreibung		Entw.potential LRT	
		Hauptfläche	Ja
		Flächenanteil	100 %
		FFH-Unters.Fläche	Nein
		Saatgutfläche	Nein

Erhebungsbogen

B

Projekt	Biotopkartierung Hamburg	Interne Nr.	94476
		DK5 DK5-GK	7838
Handlungsbedarf	Nein	DK5 - Name	Rahlstedt-Ost
Bearbeitung	ROG	Biotop-Nr. alt	145
Räumliche Abbildung	Fläche	Kartierung	07.07.2015
Anzahl Abschnitte	1	Fläche / Länge [m²/m]	8170,1601
		Breite (lineare Abb.) [m]	

Zeigerwerte der Pflanzenartenliste (Auswertung)

Standort	Belichtung	halbsonnig bis halbschattig	6,2
Boden	Feuchte	frisch und mäßig frisch	5,3
	Stickstoff (N)	mäßig stickstoffarm bis stickstoffreich	6,1
	Reaktion	neutral	6,9
Vegetation	Mahdverträglichkeit	schnittempfindlich (nur Herbstschnitt vertragend)	2,9
Zeigerwerte	Futterwert	geringwertiges Futter	3,3
	Wechselfeuchteanzeiger		0
	Giftpflanzen		0
	Überschw.anzeiger		1

Pflanzenartenliste

Gruppe / Pflanzenart	MS	M	W	Vs	St	PA	Ph	Sz	VS	V	G	cf	§	Rote Liste			
														HH	ND	SH	D
Tracheobionta (Gefäßpflanzen)																	
Betula pendula (Hänge-Birke)	7	h															
Carex remota (Winkel-Segge)	7	w															
Carpinus betulus (Hainbuche)	7	w															
Corylus avellana (Haselnuss)	7	w															
Crataegus spec. (Weißdorn)	7	w															
Galeobdolon argentatum (Garten Goldnessel)	7	w															
Geum urbanum (Echte Nelkenwurz)	7	w															
Glyceria fluitans (Flutender Schwaden)	7	w															
Impatiens parviflora (Kleinblütiges Springkraut)	7	h															
Poa nemoralis (Hain-Rispengras)	7	w															
Prunus serotina (Späte Traubenkirsche)	7	w															
Prunus spinosa (Schlehe)	7	w															
Quercus robur (Stiel-Eiche)	7	d															
Ribes rubrum (Rote Johannisbeere)	7	w															
Rubus caesius (Kratzbeere)	7	w															
Sambucus nigra (Schwarzer Holunder)	7	w															
Urtica dioica (Große Brennessel)	7	w															
										Anzahl Rote Liste Arten							
										Anzahl Arten							
										17							

MS: Mengensystem; M: Mengenangabe, W: Bewertung der Art (FFH-Monitoring), Vs: Vegetationsschicht, St: Status, PA: Autor Phänologie; Ph: Phänologie, Sz: Soziabilität, VS: Vitalitätssystem; V: Vitalität, G: Geschlecht, cf: unsichere Bestimmung, §: Schutz nach BNatSchG, HH: Rote Liste Hamburg, Nds: Rote Liste Niedersachsen, SH: Rote Liste Schleswig-Holstein, D: Rote Liste Deutschland