

# Erhebungsbogen

**B**

<b>Projekt</b>	Biotopkartierung Hamburg	<b>Interne Nr.</b>	94473
		<b>DK5   DK5-GK</b>	<b>7838</b>
<b>Handlungsbedarf</b>	Ja	<b>DK5 - Name</b>	Rahlstedt-Ost
<b>Bearbeitung</b>	ROG	<b>Biotop-Nr.   alt</b>	<b>143</b>
<b>Räumliche Abbildung</b>	Fläche	<b>Kartierung</b>	06.07.2015
<b>Anzahl Abschnitte</b>	1	<b>Fläche / Länge [m<sup>2</sup>/m]</b>	39572,0681
		<b>Breite (lineare Abb.) [m]</b>	

<b>Gesetzlicher Schutz</b>	<input type="checkbox"/> kein gesetzl. Schutz	<input type="checkbox"/> kein gesetzlich geschütztes Biotop	<input type="checkbox"/> Schutz nur teilweise	<input checked="" type="checkbox"/> Nein
----------------------------	---	---	---	--

<b>Gesamtbewertung</b>	6	Wertvoll
– <b>Alter</b>	5	Biotop mittleren Alters, 20 bis 50 Jahre
– <b>Belastungsgrad</b>	6	Flächenhaft geringe oder örtlich stärkere oder Vorbelastung mit deutlichem Einfluß
– <b>Ökolog. Funktion</b>	6	Hohe Bedeutung in einem Biotopkomplex, für den lokalen Biotopverbund oder als Puffer
– <b>Seltenheit</b>	6	Seltener Biotoptyp, ohne seltene oder bedrohte Pflges., ungesättigtes Artenspektrum, reliktsische RL-Arten

## Bestandsbeschreibung

Große, heterogene, unebene Brachfläche - vermutlich Abgrabungs- oder Aufschüttungsfläche - mit artenreichen, wiesenartigen, jedoch ungenutzten, teils verfilzenden halbruderalen Gras- und Staudenfluren. Kamm- und Ruchgras konnten nur noch auf einer kleinen Teilfläche im Süden der Fläche nachgewiesen werden. Am Südwestrand, im Norden und auf den Wällen der Fläche stocken Gebüschevielfach aus Weidenarten, aber auch hoher Schlehenanteil. Insgesamt der mesophilen Ausprägung zuzuordnen, aber auch einige Feuchtezeiger. Die Fläche ist von Trampelpfaden durchzogen. Im Westen in der Nähe der benachbarten Kleingärten finden sich Ablagerungen von Gartenabfällen. Im Norden ist ein Zitterpappel-Birken-Pionierwald ausgebildet.

## Vorkommen an Biotoptypen

1	TF	Typ	HF	F.Anteil
2	BTYP	Biotoptyp		- gesetzl. Grundl.
3	Zusatz	Zusatz zum Biotoptypen		
4	LRT	Lebensraumtyp		
1	1		Ja	65 %
2	AKM	Halbruderaler Gras- und Staudenflur mittlerer Standorte (2000)		
1	2			20 %
2	WPB	Birken- und Espen-Pionier- oder Vorwald (2000)		
1	3			15 %
2	HM	Mesophiles Gebüsch (2000)		

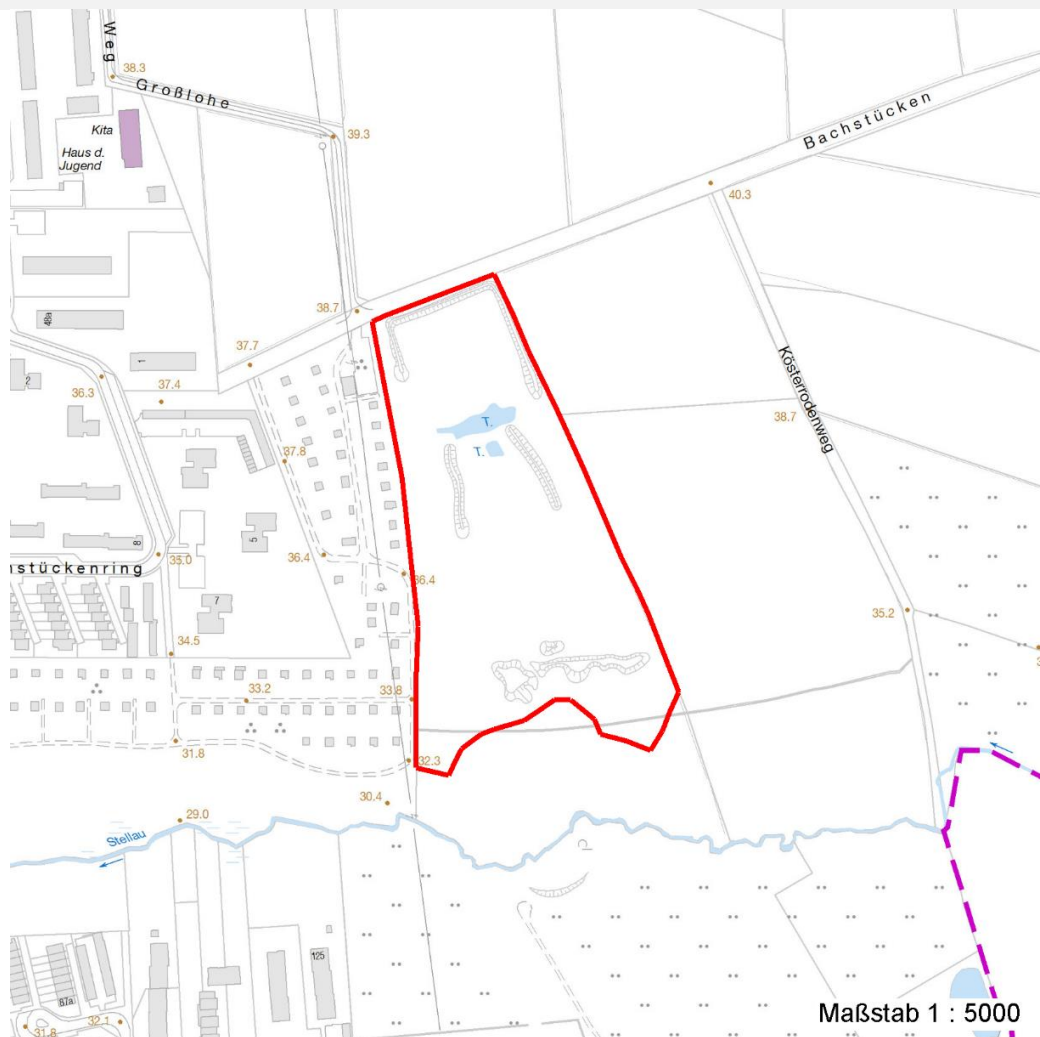
## Räumliche Lage

<b>Lagebeschreibung</b>	Im Norden der STellau, östlich Bachstückenring		
<b>Nachbarnutzung/en</b>	Bachniederung, Bruchwald, Siedlung, Agrarland		
<b>Rechtswert (X)</b>	578576	<b>Hochwert (Y)</b>	5939388
<b>Bezirk</b>	Wandsbek	<b>Naturraum</b>	Stapelfelder Jungmoränengebiet (702.00)
<b>Stadtteil (OT-Nr.)</b>	Rahlstedt (526)	<b>Gemarkung</b>	Neu-Rahlstedt (543)
<b>Digitaler Grünplan</b>	<input checked="" type="checkbox"/> Hafengesamtgebiet	<input type="checkbox"/> Ramsargebiet	<input type="checkbox"/> EG-Vogelschutzgeb.
<b>Ausgleichsflächen NSG / ND / LSG</b>	<input type="checkbox"/> Biosphärenreservat	<input type="checkbox"/> Nationalpark	<input type="checkbox"/>
<b>FFH-GEBIET</b>	LSG Duvenstedt, Bergstedt, Lemsahl-Mellingstedt, Volksdorf und Rahlstedt [ HH-2009 / Anteil: 100% ]		
<b>Wasserschutzgebiet</b>			

<b>Projekt</b>	Biotopkartierung Hamburg	<b>Interne Nr.</b>	94473
		<b>DK5   DK5-GK</b>	<b>7838</b>
<b>Handlungsbedarf</b>	Ja	<b>DK5 - Name</b>	Rahlstedt-Ost
<b>Bearbeitung</b>	ROG	<b>Biotop-Nr.   alt</b>	<b>143</b>
<b>Räumliche Abbildung</b>	Fläche	<b>Kartierung</b>	06.07.2015
<b>Anzahl Abschnitte</b>	1	<b>Fläche / Länge [m<sup>2</sup>/m]</b>	39572,0681
		<b>Breite (lineare Abb.) [m]</b>	

## Räumliche Lage

### Karte



## Weitere Erhebungsbögen

Interne Nr.	Interne Nr. Zuordnung	DK5	Biotop-Nr.	Kartierung	Zuordnung	DK5 (GK)	Biotop-Nr. (alt)
94473	64399	7838	5	14.09.2006	<	7840	1

Zuordnung: N = nachfolgende Kartierung, K = weitere Kartierungen (zeitlich vorher oder nachher)

## Foto

Interne Nr.	Index	Dateiname	Aufnahmerichtung
48140	0	7838_143_060715_1.JPG	
48141	0	7838_143_060715_2.JPG	
48142	0	7838_143_060715_3.JPG	
48143	0	7838_143_060715_4.JPG	
48144	0	7838_143_060715_5.JPG	



# Erhebungsbogen

**B**

<b>Projekt</b>	Biotopkartierung Hamburg	<b>Interne Nr.</b>	94473
		<b>DK5   DK5-GK</b>	<b>7838</b>
<b>Handlungsbedarf</b>	Ja	<b>DK5 - Name</b>	Rahlstedt-Ost
<b>Bearbeitung</b>	ROG	<b>Biotop-Nr.   alt</b>	<b>143</b>
<b>Räumliche Abbildung</b>	Fläche	<b>Kartierung</b>	06.07.2015
<b>Anzahl Abschnitte</b>	1	<b>Fläche / Länge [m<sup>2</sup>/m]</b>	39572,0681
		<b>Breite (lineare Abb.) [m]</b>	

## Foto

**Fotodatei** 7838\_143\_060715\_1.JPG  
**Bildbeschreibung** k.A.  
**Aufnahmerichtung**



**Fotodatei** 7838\_143\_060715\_2.JPG  
**Bildbeschreibung** k.A.  
**Aufnahmerichtung**



## Foto

**Fotodatei** 7838\_143\_060715\_3.JPG  
**Bildbeschreibung** k.A.  
**Aufnahmerichtung**



**Fotodatei** 7838\_143\_060715\_4.JPG  
**Bildbeschreibung** k.A.  
**Aufnahmerichtung**



# Erhebungsbogen

**B**

<b>Projekt</b>	Biotopkartierung Hamburg	<b>Interne Nr.</b>	94473
		<b>DK5   DK5-GK</b>	<b>7838</b>
<b>Handlungsbedarf</b>	Ja	<b>DK5 - Name</b>	Rahlstedt-Ost
<b>Bearbeitung</b>	ROG	<b>Biotop-Nr.   alt</b>	<b>143</b>
<b>Räumliche Abbildung</b>	Fläche	<b>Kartierung</b>	06.07.2015
<b>Anzahl Abschnitte</b>	1	<b>Fläche / Länge [m<sup>2</sup>/m]</b>	39572,0681
		<b>Breite (lineare Abb.) [m]</b>	

## Teilflächenbeschreibung

<b>Teilflächentyp</b>		<b>Teilflächen-Nr.</b>	1
<b>Biotoptyp</b>	Halbruderale Gras- und Staudenflur mittlerer Standorte (2000)	<b>Biotoptyp</b>	AKM
<b>- Zusatz</b>		<b>- gesetzl. Grundl.</b>	
<b>FFH-LRT</b>		<b>FFH-LRT</b>	
<b>Beschreibung</b>		<b>Entw.potential LRT</b>	
		<b>Hauptfläche</b>	Ja
		<b>Flächenanteil</b>	65 %
		<b>FFH-Unters.Fläche</b>	Nein
		<b>Saatgutfläche</b>	Nein

## Zeigerwerte der Pflanzenartenliste (Auswertung)

<b>Standort</b>	<b>Belichtung</b>	halbsonnig	7,1
<b>Boden</b>	<b>Feuchte</b>	frisch und mäßig frisch	5,4
	<b>Stickstoff (N)</b>	mäßig stickstoffarm bis stickstoffreich	5,6
	<b>Reaktion</b>	schwach sauer	6
<b>Vegetation</b>	<b>Mahdverträglichkeit</b>	mäßig schnittverträglich (erster Schnitt nicht vor 1. Juli)	5,5
<b>Zeigerwerte</b>	<b>Futterwert</b>	mäßige Futterqualität	4,1
	<b>Wechselfeuchteanzeiger</b>		19
	<b>Giftpflanzen</b>		1
	<b>Überschw.anzeiger</b>		5

## Pflanzenartenliste

Gruppe / Pflanzenart	MS	M	W	Vs	St	PA	Ph	Sz	VS	V	G	cf	§	Rote Liste			
														HH	ND	SH	D
<b>Tracheobionta (Gefäßpflanzen)</b>																	
Acer campestre (Feld-Ahorn)	7	w															
Aegopodium podagraria (Giersch)	7	h															
Agrimonia eupatoria (Gewöhnlicher Odermennig)	7	w											3		V		
Agrostis capillaris (Rotes Straußgras)	7	h															
Agrostis stolonifera (Ausläufer-Straußgras)	7	w															
Alnus glutinosa (Schwarz-Erle)	7	w															
Anthoxanthum odoratum (Gewöhnliches Ruchgras)	7	w															
Anthriscus sylvestris (Wiesen-Kerbel)	7	w															
Betula pendula (Hänge-Birke)	7	h															
Calamagrostis epigejos (Land-Reitgras)	7	h															
Carex acutiformis (Sumpf-Segge)	7	w															
Carex disticha (Zweizeilige Segge)	7	w											V		V		
Carex hirta (Behaarte Segge)	7	h															
Carex leporina (Hasenfuß-Segge)	7	w															
Carex pilulifera (Pillen-Segge)	7	w															
Carpinus betulus (Hainbuche)	7	w															
Cerastium holosteoides (Gewöhnliches Hornkraut)	7	h															

# Erhebungsbogen

**B**

<b>Projekt</b>	Biotopkartierung Hamburg		<b>Interne Nr.</b>	94473
			<b>DK5   DK5-GK</b>	<b>7838</b>
<b>Handlungsbedarf</b>	Ja		<b>DK5 - Name</b>	Rahlstedt-Ost
<b>Bearbeitung</b>	ROG	<b>Kopie</b>	Nein	<b>Biotop-Nr.   alt</b>
<b>Räumliche Abbildung</b>	Fläche			<b>143</b>
<b>Anzahl Abschnitte</b>	1			<b>Kartierung</b>
				06.07.2015
				<b>Fläche / Länge [m<sup>2</sup>/m]</b>
				39572,0681
				<b>Breite (lineare Abb.) [m]</b>

## Pflanzenartenliste

Gruppe / Pflanzenart	MS	M	W	Vs	St	PA	Ph	Sz	VS	V	G	cf	§	Rote Liste				
														HH	ND	SH	D	
Cirsium arvense (Acker-Kratzdistel)	7	h																
Cirsium palustre (Sumpf-Kratzdistel)	7	h																
Cirsium vulgare (Gewöhnliche Kratzdistel)	7	w																
Cornus alba (Weißer (Tartarischer) Hartriegel)	7	w																
Cornus sanguinea (Roter Hartriegel)	7	w																
Corylus avellana (Haselnuss)	7	w																
Crataegus spec. (Weißdorn)	7	h																
Cynosurus cristatus (Gewöhnliches Kammgras)	7	w													V			
Dactylis glomerata (Wiesen-Knäuelgras)	7	h																
Elymus repens (Gewöhnliche Quecke)	7	h																
Euonymus europaeus (Gewöhnliches Pfaffenhütchen)	7	w																
Fallopia japonica (Japanischer Staudenknöterich)	7	w																
Festuca pratensis (Wiesen-Schwingel)	7	w																
Festuca rubra (Rot-Schwingel)	7	h																
Galeopsis tetrahit (Gewöhnlicher Hohlzahn)	7	h																
Galium aparine (Kletten-Labkraut)	7	h																
Heracleum sphondylium (Wiesen-Bärenklau)	7	w																
Holcus lanatus (Wolliges Honiggras)	7	d																
Hypericum perforatum (Echtes Johanniskraut)	7	h																
Hypochaeris radicata (Gewöhnliches Ferkelkraut)	7	h																
Juncus acutiflorus (Spitzblütige Binse)	7	w													3		3	
Juncus conglomeratus (Knäuel-Binse)	7	w													V			
Juncus effusus (Flatter-Binse)	7	w																
Juncus inflexus (Blaugrüne Binse)	7	w													3			
Juncus tenuis (Zarte Binse)	7	w																
Lathyrus pratensis (Wiesen-Platterbse)	7	w																
Lolium perenne (Ausdauerndes Weidelgras)	7	h																
Luzula multiflora (Vielblütige Hainsimse)	7	w															V	
Lychnis flos-cuculi (Kuckucks-Lichtnelke)	7	w															3	
Malus sylvestris (Wild-Apfel)	7	w													3	3	3	V
Phalaris arundinacea (Rohr-Glanzgras)	7	w																
Phleum pratense (Wiesen-Lieschgras)	7	h																
Poa annua (Einjähriges Rispengras)	7	w																
Poa trivialis (Gewöhnliches Rispengras)	7	h																
Populus tremula (Zitter-Pappel)	7	h																
Potentilla anserina (Gänse-Fingerkraut)	7	h																
Prunus padus (Echte Traubenkirsche)	7	w																
Prunus spinosa (Schlehe)	7	h																
Quercus robur (Stiel-Eiche)	7	w																
Ranunculus acris (Scharfer Hahnenfuß)	7	w																
Ranunculus repens (Kriechender Hahnenfuß)	7	w																
Rosa canina (Hunds-Rose)	7	h																
Rubus armeniacus (Armenische Brombeere)	7	h																
Rubus caesius (Kratzbeere)	7	w																
Rumex acetosa (Großer Sauerampfer)	7	h																
Rumex crispus (Krauser Ampfer)	7	w																
Rumex obtusifolius (Stumpfbblätteriger Ampfer)	7	w																
Salix alba (Silber-Weide)	7	w																

# Erhebungsbogen

# B

<b>Projekt</b>	Biotopkartierung Hamburg		<b>Interne Nr.</b>	94473
			<b>DK5   DK5-GK</b>	<b>7838</b>
<b>Handlungsbedarf</b>	Ja		<b>DK5 - Name</b>	Rahlstedt-Ost
<b>Bearbeitung</b>	ROG	<b>Kopie</b>	<b>Biotop-Nr.   alt</b>	<b>143</b>
<b>Räumliche Abbildung</b>	Fläche	Nein	<b>Kartierung</b>	06.07.2015
<b>Anzahl Abschnitte</b>	1		<b>Fläche / Länge [m<sup>2</sup>/m]</b>	39572,0681
			<b>Breite (lineare Abb.) [m]</b>	

## Pflanzenartenliste

Gruppe / Pflanzenart	MS	M	W	Vs	St	PA	Ph	Sz	VS	V	G	cf	§	Rote Liste				
														HH	ND	SH	D	
Salix aurita (Ohr-Weide)	7	w																
Salix caprea (Sal-Weide)	7	h																
Salix cinerea (Grau-Weide)	7	w																
Sambucus nigra (Schwarzer Holunder)	7	w																
Senecio jacobaea (Jakobs-Greiskraut)	7	h																
Silene dioica (Rote Lichtnelke)	7	w																
Solidago gigantea (Riesen-Goldrute)	7	h																
Stachys palustris (Sumpf-Ziest)	7	w																
Stellaria graminea (Gras-Sternmiere)	7	h																
Tragopogon pratensis (Wiesen-Bocksbart)	7	w																
Trifolium pratense (Rot-Klee)	7	h																
Trifolium repens (Weiß-Klee)	7	h																
Urtica dioica (Große Brennessel)	7	w																
Vicia cracca (Vogel-Wicke)	7	w																
Vicia hirsuta (Rauhhaarige Wicke)	7	h																
<b>Anzahl Rote Liste Arten</b>														<b>7</b>	<b>1</b>	<b>6</b>	<b>1</b>	
<b>Anzahl Arten</b>														<b>80</b>				

MS: Mengensystem; M: Mengenangabe, W: Bewertung der Art (FFH-Monitoring), Vs: Vegetationsschicht, St: Status, PA: Autor Phänologie; Ph: Phänologie, Sz: Soziabilität, VS: Vitalitätssystem; V: Vitalität, G: Geschlecht, cf: unsichere Bestimmung, §: Schutz nach BNatSchG, HH: Rote Liste Hamburg, Nds: Rote Liste Niedersachsen, SH: Rote Liste Schleswig-Holstein, D: Rote Liste Deutschland

## Teilflächenbeschreibung

<b>Teilflächentyp</b>		<b>Teilflächen-Nr.</b>	2
<b>Biototyp</b>	Birken- und Espen-Pionier- oder Vorwald (2000)	<b>Biototyp</b>	WPB
- <b>Zusatz</b>		- <b>gesetzl. Grundl.</b>	
<b>FFH-LRT</b>		<b>FFH-LRT</b>	
<b>Beschreibung</b>		<b>Entw.potential LRT</b>	
		<b>Hauptfläche</b>	
		<b>Flächenanteil</b>	20 %
		<b>FFH-Unters.Fläche</b>	Nein
		<b>Saatgutfläche</b>	Nein

## Teilflächenbeschreibung

<b>Teilflächentyp</b>		<b>Teilflächen-Nr.</b>	3
<b>Biototyp</b>	Mesophiles Gebüsch (2000)	<b>Biototyp</b>	HM
- <b>Zusatz</b>		- <b>gesetzl. Grundl.</b>	
<b>FFH-LRT</b>		<b>FFH-LRT</b>	
<b>Beschreibung</b>		<b>Entw.potential LRT</b>	
		<b>Hauptfläche</b>	
		<b>Flächenanteil</b>	15 %
		<b>FFH-Unters.Fläche</b>	Nein
		<b>Saatgutfläche</b>	Nein

## Erhebungsbogen

**B**

<b>Projekt</b>	Biotopkartierung Hamburg	<b>Interne Nr.</b>	94473
		<b>DK5   DK5-GK</b>	<b>7838</b>
		<b>DK5 - Name</b>	Rahlstedt-Ost
<b>Handlungsbedarf</b>	Ja	<b>Biotop-Nr.   alt</b>	<b>143</b>
<b>Bearbeitung</b>	ROG	<b>Kartierung</b>	06.07.2015
<b>Räumliche Abbildung</b>	Fläche	<b>Fläche / Länge [m<sup>2</sup>/m]</b>	39572,0681
<b>Anzahl Abschnitte</b>	1	<b>Breite (lineare Abb.) [m]</b>	