

Erhebungsbogen

B

Projekt	Biotopkartierung Hamburg	Interne Nr.	94293
		DK5 DK5-GK	7838 7840
Handlungsbedarf	Nein	DK5 - Name	Rahlstedt-Ost
Bearbeitung	ROG	Biotop-Nr. alt	140 40
Räumliche Abbildung	Fläche	Kartierung	07.07.2015
Anzahl Abschnitte	1	Fläche / Länge [m²/m]	64495,8703
		Breite (lineare Abb.) [m]	

Gesetzlicher Schutz	§ 30 (2) 4.3 Auwälder	Schutz nur teilweise	Nein
----------------------------	------------------------------	-----------------------------	-------------

Gesamtbewertung	8	Hochgradig wertvoll
– Alter	8	Biotop hohen Alters, 200 bis 500 Jahre
– Belastungsgrad	8	geringe örtliche oder punktuelle Belastung
– Ökolog. Funktion	9	Herausragender Bestandteil eines wertvollen Biotopkomplexes oder für den regionalen Biotopverbund.
– Seltenheit	8	Sehr seltener Biotoptyp, hohe Anteile seltener oder bedrohter Pflges., gesättigtes Artenspektrum, RL-Arten

Bestandsbeschreibung

Der bachbegleitender Auwald besteht überwiegend aus Erlen unterschiedlichen Alters. Dazu sind Esche und Frühe Traubenkirsche ausgebildet. Eine Strauchschicht aus Hasel, Traubenkirsche und Holunder ist lückig ausgebildet. Die Krautschicht besteht aus typischen Arten feuchter Wälder nährstoffreicher Ausprägung wie Hexenkraut, Waldziest oder Frauenfarn. Der Boden ist stark humos und es finden sich in feuchten Senken Übergänge zu Bruchwald, insbesondere in der nördlichen Aue. Im Westen geht der Erlen-Auwald in einen Biotopkomplex aus Baumweiden und größeren Freiflächen mit feuchten Hochstaudenfluren eingerahmt von Grauweidengebüsch über. Entlang der Stellau verläuft ein Trampelpfad von West nach Ost. Zum Zeitpunkt der Begehung führte die Stellau im untersuchten Abschnitt streckenweise kein Wasser.

Vorkommen an Biotoptypen

1	TF	Typ	HF	F.Anteil
2	BTYP	Biotoptyp		- gesetzl. Grundl.
3	Zusatz	Zusatz zum Biotoptypen		
4	LRT	Lebensraumtyp		
1	1		Ja	80 %
2	WEA	Erlen- und Eschen-Auwald (2000)		
4	91E0*	Bach-Erlen-Eschenwälder und Erlen-Eschen-Quellwälder (einschl. Weichholzauwälder)		
1	2			20 %
2	NHR	Feuchte Hochstaudenflur nährstoffreicher Standorte (2000)		

Räumliche Lage

Lagebeschreibung	an der Stellau		
Nachbarnutzung/en	Schwimmbad, Grünland, Kleingärten, Brachflächen, Wohnbebauung		
Rechtswert (X)	578370	Hochwert (Y)	5939181
Bezirk	Wandsbek	Naturraum	Stapelfelder Jungmoränengebiet (702.00)
Stadtteil (OT-Nr.)	Rahlstedt (526)	Gemarkung	Neu-Rahlstedt (543)
Digitaler Grünplan	<input checked="" type="checkbox"/> Hafengesamtgebiet	<input type="checkbox"/> Ramsargebiet	<input type="checkbox"/> EG-Vogelschutzgeb.
Ausgleichsflächen	<input checked="" type="checkbox"/> Biosphärenreservat	<input type="checkbox"/> Nationalpark	
NSG / ND / LSG	LSG Duvenstedt, Bergstedt, Lemsahl-Mellingstedt, Volksdorf und Rahlstedt [HH-2009 / Anteil: 99%]		
FFH-GEBIET			
Wasserschutzgebiet			

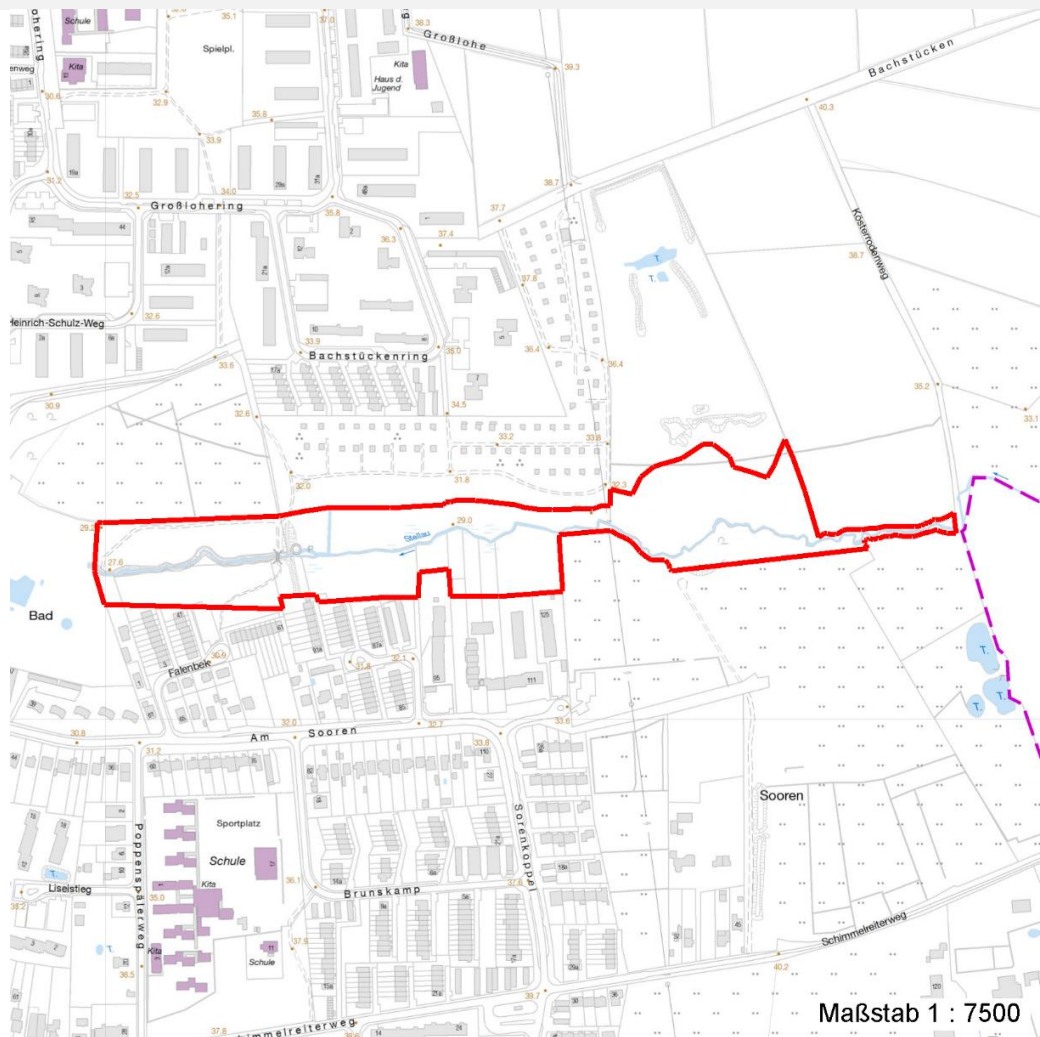
Erhebungsbogen

B

Projekt	Biotopkartierung Hamburg	Interne Nr.	94293
		DK5 DK5-GK	7838 7840
Handlungsbedarf	Nein	DK5 - Name	Rahlstedt-Ost
Bearbeitung	ROG	Biotop-Nr. alt	140 40
Räumliche Abbildung	Fläche	Kartierung	07.07.2015
Anzahl Abschnitte	1	Fläche / Länge [m²/m]	64495,8703
		Breite (lineare Abb.) [m]	

Räumliche Lage

Karte



Weitere Erhebungsbögen

Interne Nr.	Interne Nr. Zuordnung	DK5	Biotop-Nr.	Kartierung	Zuordnung	DK5 (GK)	Biotop-Nr. (alt)
94293	64392	7838	18	14.09.2006	>	7840	40

Zuordnung: N = nachfolgende Kartierung, K = weitere Kartierungen (zeitlich vorher oder nachher)

Foto

Interne Nr.	Index	Dateiname	Aufnahmerichtung
47972	0	7838_140_070715_1.JPG	
47973	0	7838_140_070715_2.JPG	
47974	0	7838_140_070715_3.JPG	
47975	0	7838_140_070715_4.JPG	
47976	0	7838_140_070715_5.JPG	
47977	0	7838_140_070715_6.JPG	

Erhebungsbogen

B

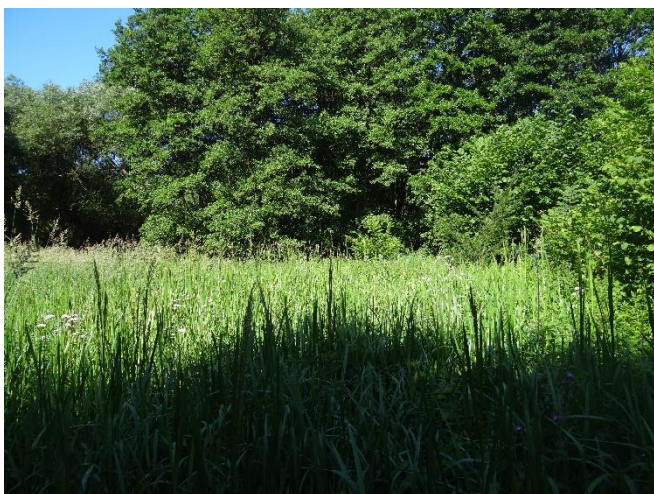
Projekt	Biotopkartierung Hamburg		Interne Nr.	94293	
			DK5 DK5-GK	7838	7840
Handlungsbedarf	Nein		DK5 - Name	Rahlstedt-Ost	
Bearbeitung	ROG	Kopie	Nein	Biotop-Nr. alt	140 40
Räumliche Abbildung	Fläche		Kartierung	07.07.2015	
Anzahl Abschnitte	1		Fläche / Länge [m²/m]	64495,8703	
			Breite (lineare Abb.) [m]		

Weitere Angaben

Merkmal	Wert
Auswertung	
Gefährdung / Einflüsse	Aufschüttung Gewässerausbau Starker Erholungsdruck
Wertgesichtspunkte	Naturnahes Element in beeinträchtigter Umgebung Teil eines größeren Biotopkomplexes Charakteristisches Relief
Maßnahmen	Rest der ursprünglichen Naturlandschaft keine Angaben - 0

Foto

Fotodatei	7838_140_070715_1.JPG	Fotodatei	7838_140_070715_2.JPG
Bildbeschreibung	k.A.	Bildbeschreibung	k.A.
Aufnahmerichtung		Aufnahmerichtung	



Erhebungsbogen

B

Projekt	Biotopkartierung Hamburg	Interne Nr.	94293
		DK5 DK5-GK	7838 7840
Handlungsbedarf	Nein	DK5 - Name	Rahlstedt-Ost
Bearbeitung	ROG	Biotop-Nr. alt	140 40
Räumliche Abbildung	Fläche	Kartierung	07.07.2015
Anzahl Abschnitte	1	Fläche / Länge [m²/m]	64495,8703
		Breite (lineare Abb.) [m]	

Foto

Fotodatei	7838_140_070715_3.JPG	Fotodatei	7838_140_070715_4.JPG
Bildbeschreibung	k.A.	Bildbeschreibung	k.A.
Aufnahmerichtung		Aufnahmerichtung	



Teilflächenbeschreibung

Teilflächentyp		Teilflächen-Nr.	1
Biotoptyp	Erlen- und Eschen-Auwald (2000)	Biotoptyp	WEA
- Zusatz		- gesetzl. Grundl.	
FFH-LRT	Bach-Erlen-Eschenwälder und Erlen-Eschen-Quellwälder (einschl. Weichholzauwälder)	FFH-LRT	91E0*
Beschreibung		Entw.potential LRT	
		Hauptfläche	Ja
		Flächenanteil	80 %
		FFH-Unters.Fläche	Nein
		Saatgutfläche	Nein

Projekt	Biotopkartierung Hamburg	Interne Nr.	94293
		DK5 DK5-GK	7838 7840
Handlungsbedarf	Nein	DK5 - Name	Rahlstedt-Ost
Bearbeitung	ROG	Biotop-Nr. alt	140 40
Räumliche Abbildung	Fläche	Kartierung	07.07.2015
Anzahl Abschnitte	1	Fläche / Länge [m²/m]	64495,8703
		Breite (lineare Abb.) [m]	

Weitere Angaben

Merkmal	Wert
Auswertung	
Maßnahmen	Sukzession ungestört ablaufen lassen - 1.1
Boden	
Feuchte	7 - feucht
Reaktion	6 - schwach sauer
Stickstoffgehalt	6 - mäßig stickstoffarm bis stickstoffreich
Standort, Relief	
Belichtung	6 - halbsonnig bis halbschattig
Veg. - Zeigerwerte	
Mahdverträglichkeit	4 - schnittempfindlich bis mäßig schnittverträglich
Futterwert	2 - sehr geringwertiges Futter
Anz. Giftpflanzen	4
Anz. Wechselfeuchtezeiger	10
Anz. Überschwemmungsz.	11

FFH-Bewertungen (BFN)

		Wert	AZ	Z
1	Lebensraumtyp			
3	Arteninventar , Gesamtbewertung, 1..n - Parameter mit Kriterien A/B/C			
4	Habitatstruktur , Gesamtbewertung, 1..n - Parameter mit Kriterien A/B/C			
5	Beeinträchtigungen , Gesamtbewertung, 1..n - Parameter mit Kriterien A/B/C			
	Zustandsbewertung: AZ – Vorgabewert , Z – von AZ abweichend festgelegte Zustandsbewertung			
1	91E0 (BFN) Bach-Erlen-Eschenwälder und Erlen-Eschen-Quellwälder (einschl. Weichholzauwälder)		B	
3	Arteninventar Begründung für Bewertung: sadsds		B	
3.2	Krautschicht (inkl. Kryptogamen) (Artenliste erstellen; Bewertung gutachterlich mit Begründung) A: lebensraum-/standorttypisches Arteninventar und Dominanzverteilung charakteristisch; hoher Flächenanteil B: lebensraum-/standorttypisches Arteninventar und Dominanzverteilung gering verändert C: lebensraum-/standorttypisches Arteninventar und Dominanzverteilung stark verändert bzw. sehr geringer Flächenanteil		B	
4	Habitatstrukturen		B	
4.2	Waldentwicklungsphasen / Raumstruktur (Flächenanteil (%) jeder vorhandenen Phase nennen) A: gute Raumstruktur d. h. >= 2 Baumschichten, dabei Auftreten mindestens einer Baumholzphase (Phase 2 oder stärker) B: Auftreten mindestens einer Baumholzphase (Phase 2 oder stärker) C: sofern nicht A oder B zutrifft sonstige typische Strukturen: quellige Stellen, Tümpel, Flutmulden, naturnahe Bach- bzw. Flussufer, Kolke, Sandflächen (Bewertung gutachterlich mit Begründung) A: hohe Anzahl und Vielfalt standorttypisch ausgeprägter Strukturen B: mittlere Anzahl und Vielfalt standorttypisch ausgeprägter Strukturen C: geringe Anzahl und Vielfalt standorttypisch ausgeprägter Strukturen		B	
4.2	Habitatbäume		B	

Projekt	Biotopkartierung Hamburg		Interne Nr.	94293
			DK5 DK5-GK	7838 7840
Handlungsbedarf	Nein		DK5 - Name	Rahlstedt-Ost
Bearbeitung	ROG	Kopie	Nein	Biotop-Nr. alt
Räumliche Abbildung	Fläche			140 40
Anzahl Abschnitte	1			Kartierung
				07.07.2015
				Fläche / Länge [m²/m]
				64495,8703
				Breite (lineare Abb.) [m]

FFH-Bewertungen (BFN)

		Wert	AZ	Z
1	Lebensraumtyp			
3	Arteninventar , Gesamtbewertung, 1..n - Parameter mit Kriterien A/B/C			
4	Habitatstruktur , Gesamtbewertung, 1..n - Parameter mit Kriterien A/B/C			
5	Beeinträchtigungen , Gesamtbewertung, 1..n - Parameter mit Kriterien A/B/C			
	Zustandsbewertung: AZ – Vorgabewert , Z – von AZ abweichend festgelegte Zustandsbewertung			
4.2	A: >= 6 Stück / ha B: >= 3 Stück / ha C: < 3 Stück / ha Totholz	3	B	
4.2	A: > 3 Stk./ha, liegendes und stehendes Totholz B: > 1 Stk./ha, liegendes oder stehendes Totholz C: >= 1 Stk./ha, liegendes oder stehendes Totholz	3	B	
4.2	naturnahe Dynamik/Überflutungen A: weitgehend natürliche Dynamik B: in Teilen natürliche Dynamik C: nur kleinflächig		B	
5	Beeinträchtigungen		B	
5.2	Gewässerunterhaltung (gutachterlich mit Begründung) A: keine oder geringe, d. h. höchstens punktuelle Beeinträchtigung B: funktionale Beeinträchtigung für Teilbereiche deutlich erkennbar C: erhebliche funktionale Beeinträchtigung des gesamten Vorkommens		B	
5.2	Deckung Neophyten (%) (Impatiens glandulifera, Reynoutria spp., Heracleum mantegazzianum u. a.; Artenliste erstellen, Gesamtdeckung nennen) A: < 10 % B: 10 - 25 % C: > 25 %	10	B	
5.2	Deckung sonstiger Störzeiger (%) (Krautschicht; Artenliste erstellen, Gesamtdeckung nennen) A: < 25 % B: 25 - 50 % C: > 50 %	25	B	
5.2	oberflächliche Entwässerung, z. B. durch Gräben (gutachterlich mit Begründung) A: keine B: gering bis mäßig, z. B. durch einige flache Gräben C: starke Entwässerung durch tiefe Gräben		B	
5.2	weitere Beeinträchtigungen A: B: C:		B	
5.2	Gewässerverrohrung, -verlegung, -begradigung, -verbau, Uferbefestigung, Eindeichung (gutachterlich mit Begründung) A: nicht vorhanden, daher natürliche Gewässerdynamik B: Gewässer in Teilbereichen verbaut, natürliche Gewässerdynamik eingeschränkt, falls Eindeichung: regelmäßige Überflutung durch Qualmwasser C: Gewässer überwiegend verbaut, dadurch keine natürliche Gewässerdynamik möglich, falls Eindeichung : keine Überflutung durch Qualmwasser		B	
5.2	Verbiss (Beeinträchtigung der Naturverjüngung, Ausfall von Haupt oder Nebenbaumarten) A: Verbiss nicht nachweisbar oder nur sehr gering, < 10% Verbiss B: Verbiss deutlich erkennbar, 10 - 50% aber kein Ausfall von Arten	10	B	

Erhebungsbogen

B

Projekt	Biotopkartierung Hamburg		Interne Nr.	94293	
			DK5 DK5-GK	7838	7840
Handlungsbedarf	Nein		DK5 - Name	Rahlstedt-Ost	
Bearbeitung	ROG	Kopie	Nein	Biotop-Nr. alt	140 40
Räumliche Abbildung	Fläche		Kartierung	07.07.2015	
Anzahl Abschnitte	1		Fläche / Länge [m²/m]	64495,8703	
			Breite (lineare Abb.) [m]		

FFH-Bewertungen (BFN)

1	Lebensraumtyp				
3	Arteninventar, Gesamtbewertung, 1..n - Parameter mit Kriterien A/B/C				
4	Habitatstruktur, Gesamtbewertung, 1..n - Parameter mit Kriterien A/B/C				
5	Beeinträchtigungen, Gesamtbewertung, 1..n - Parameter mit Kriterien A/B/C				
Zustandsbewertung: AZ – Vorgabewert, Z – von AZ abweichend festgelegte Zustandsbewertung			Wert	AZ	Z
5.2	C: erheblicher Verbissdruck: > 50% natürliche Baumarten fehlen verbissbedingt Befahrungsschäden (gutachterlich mit Begründung) A: keine Fahrspuren und Gleisbildung erkennbar B: mäßige Beeinträchtigung, z. B. durch wenige, flache Fahrspuren und/oder geringe Gleisbildung in Randbereichen C: starke Beeinträchtigung, z. B. durch viele, tiefere Fahrspuren und/oder Gleisbildung innerhalb des Bestandes			B	
5.2	Schäden an lebensraumtypischen Standortverhältnissen, Waldvegetation und Struktur (einschließlich Nutzung) A: ungestörter Lebensraumtyp B: Beeinträchtigung auf <= 50 % der Fläche C: Beeinträchtigung auf > 50 % der Fläche		50	B	
5.2	Deckungsanteil nicht heimischer Gehölzarten (%)(Arten und Anteil nennen, Bewertung gutachterlich) A: Anteil an der Baumschicht < 5 %, kein Voranbau B: Anteil an der Baumschicht 5-10 % C: Anteil an der Baumschicht > 10 % oder Voranbau			B	

Zeigerwerte der Pflanzenartenliste (Auswertung)

Standort	Belichtung	halbsonnig bis halbschattig	5,7
Boden	Feuchte	feucht	7,1
	Stickstoff (N)	stickstoffreich	6,5
	Reaktion	neutral	6,5
Vegetation	Mahdverträglichkeit	schnittempfindlich bis mäßig schnittverträglich	3,6
Zeigerwerte	Futterwert	sehr geringwertiges Futter	2
	Wechselfeuchteanzeiger		10
	Giftpflanzen		4
	Überschw.anzeiger		11

Pflanzenartenliste

Gruppe / Pflanzenart	MS	M	W	Vs	St	PA	Ph	Sz	VS	V	G	cf	§	Rote Liste			
														HH	ND	SH	D
Tracheobionta (Gefäßpflanzen)																	
Acer campestre (Feld-Ahorn)	7	w															
Aegopodium podagraria (Giersch)	7	h															
Agrostis stolonifera (Ausläufer-Straußgras)	7	w															
Ajuga reptans (Kriechender Günsel)	7	w															
Alliaria petiolata (Knoblauchsrauke)	7	h															
Alnus glutinosa (Schwarz-Erle)	7	d															
Anemone nemorosa (Busch-Windröschen)	7	w															
Angelica sylvestris (Wald-Engelwurz)	7	h												V			
Athyrium filix-femina (Gewöhnlicher Frauenfarn)	7	h															
Betula pubescens (Moor-Birke)	7	w															

Erhebungsbogen

B

Projekt	Biotopkartierung Hamburg		Interne Nr.	94293	
			DK5 DK5-GK	7838	7840
Handlungsbedarf	Nein		DK5 - Name	Rahlstedt-Ost	
Bearbeitung	ROG	Kopie	Nein	Biotop-Nr. alt	140 40
Räumliche Abbildung	Fläche		Kartierung	07.07.2015	
Anzahl Abschnitte	1		Fläche / Länge [m²/m]	64495,8703	
			Breite (lineare Abb.) [m]		

Pflanzenartenliste

Gruppe / Pflanzenart	MS	M	W	Vs	St	PA	Ph	Sz	VS	V	G	cf	Rote Liste						
													§	HH	ND	SH	D		
Calystegia sepium (Zaun-Winde)	7	h																	
Circaea lutetiana (Gewöhnliches Hexenkraut)	7	h																	
Corylus avellana (Haselnuss)	7	h																	
Crataegus monogyna (Eingrifflicher Weißdorn)	7	w																	
Deschampsia cespitosa (Rasen-Schmiele)	7	h																	
Dryopteris filix-mas (Gewöhnlicher Wurmfarne)	7	h																	
Euonymus europaeus (Gewöhnliches Pfaffenhütchen)	7	w																	
Fallopia baldschuanica (Schling-Knöterich)	7	w																	
Festuca gigantea (Riesen-Schwengel)	7	h																	
Filipendula ulmaria (Mädesüß)	7	h																	
Fraxinus excelsior (Gewöhnliche Esche)	7	h																	
Galeobdolon luteum (Echte Goldnessel)	7	h															V		
Galeopsis tetrahit (Gewöhnlicher Hohlzahn)	7	h																	
Galium aparine (Kletten-Labkraut)	7	h																	
Geum urbanum (Echte Nelkenwurz)	7	h																	
Glechoma hederacea (Gundermann)	7	h																	
Glyceria fluitans (Flutender Schwaden)	7	h																	
Glyceria maxima (Wasser-Schwaden)	7	h																	
Heracleum sphondylium (Wiesen-Bärenklau)	7	w																	
Humulus lupulus (Hopfen)	7	w																	
Impatiens glandulifera (Drüsiges Springkraut)	7	w																	
Impatiens parviflora (Kleinblütiges Springkraut)	7	h																	
Iris pseudacorus (Gelbe Schwertlilie)	7	w															b		
Lycopus europaeus (Gewöhnlicher Wolfstrapp)	7	h																	
Lysimachia vulgaris (Gewöhnlicher Gilbweiderich)	7	h																	
Lythrum salicaria (Blut-Weiderich)	7	w																	
Milium effusum (Wald-Flattergras)	7	w																	
Myosotis scorpioides agg. (Artengruppe Sumpf-vergissmeinnicht)	7	w																V	
Persicaria hydropiper (Wasserpfeffer)	7	h																	
Phalaris arundinacea (Rohr-Glanzgras)	7	h																	
Prunus avium (Vogel-Kirsche)	7	w																	
Prunus padus (Echte Traubenkirsche)	7	h																	
Prunus serotina (Späte Traubenkirsche)	7	w																	
Quercus robur (Stiel-Eiche)	7	w																	
Ribes rubrum (Rote Johannisbeere)	7	h																	
Rubus idaeus (Himbeere)	7	h																	
Rumex sanguineus (Blut-Ampfer)	7	h																	
Salix alba (Silber-Weide)	7	w																	
Salix caprea (Sal-Weide)	7	w																	
Salix cinerea (Grau-Weide)	7	w																	
Salix x rubens (Fahl-Weide)	7	w																	
Sambucus nigra (Schwarzer Holunder)	7	w																	
Scirpus sylvaticus (Wald-Simse)	7	h																V	
Scrophularia nodosa (Knotige Braunwurz)	7	h																	
Silene dioica (Rote Lichtnelke)	7	h																	
Solanum dulcamara (Bittersüßer Nachtschatten)	7	h																	
Solidago gigantea (Riesen-Goldrute)	7	h																	

Erhebungsbogen

B

Projekt	Biotopkartierung Hamburg	Interne Nr.	94293
		DK5 DK5-GK	7838 7840
Handlungsbedarf	Nein	DK5 - Name	Rahlstedt-Ost
Bearbeitung	ROG	Biotop-Nr. alt	140 40
Räumliche Abbildung	Fläche	Kartierung	07.07.2015
Anzahl Abschnitte	1	Fläche / Länge [m²/m]	64495,8703
		Breite (lineare Abb.) [m]	

Pflanzenartenliste

Gruppe / Pflanzenart	MS	M	W	Vs	St	PA	Ph	Sz	VS	V	G	cf	§	Rote Liste				
														HH	ND	SH	D	
Solidago gigantea (Riesen-Goldrute)	7	w																
Sorbus aucuparia (Eberesche)	7	w																
Stachys palustris (Sumpf-Ziest)	7	h																
Stachys sylvatica (Wald-Ziest)	7	h																
Stellaria aquatica (Wasser-Miere)	7	w																
Stellaria holostea (Große Sternmiere)	7	h																
Stellaria nemorum (Wald-Sternmiere)	7	w																
Urtica dioica (Große Brennessel)	7	h																
Valeriana officinalis agg. (Artengruppe Echter Baldrian)	7	h																
Veronica anagallis-aquatica (Wasser-Ehrenpreis)	7	w														2		
Veronica beccabunga (Bachbungen-Ehrenpreis)	7	h																
Viburnum opulus (Gewöhnlicher Schneeball)	7	w																
Anzahl Rote Liste Arten														3	2			
Anzahl Arten														68				

MS: Mengensystem; M: Mengenangabe, W: Bewertung der Art (FFH-Monitoring), Vs: Vegetationsschicht, St: Status, PA: Autor Phänologie; Ph: Phänologie, Sz: Soziabilität, VS: Vitalitätssystem; V: Vitalität, G: Geschlecht, cf: unsichere Bestimmung, §: Schutz nach BNatSchG, HH: Rote Liste Hamburg, Nds: Rote Liste Niedersachsen, SH: Rote Liste Schleswig-Holstein, D: Rote Liste Deutschland

Teilflächenbeschreibung

Teilflächentyp		Teilflächen-Nr.	2
Biotoptyp	Feuchte Hochstaudenflur nährstoffreicher Standorte (2000)	Biotoptyp	NHR
- Zusatz		- gesetzl. Grundl.	
FFH-LRT		FFH-LRT	
Beschreibung		Entw.potential LRT	
		Hauptfläche	
		Flächenanteil	20 %
		FFH-Unters.Fläche	Nein
		Saatgutfläche	Nein