

Erhebungsbogen

B

Projekt	Biotopkartierung Hamburg, Datenbestand aus FoxPro	Interne Nr.	64469
		DK5 DK5-GK	7838 7840
Handlungsbedarf	Nein	DK5 - Name	Rahlstedt-Ost
Bearbeitung	GRO	Biotop-Nr. alt	13 24
Räumliche Abbildung	Fläche	Kartierung	15.10.1987
Anzahl Abschnitte	1	Fläche / Länge [m²/m]	6864,0087
		Breite (lineare Abb.) [m]	

Gesetzlicher Schutz **_ kein gesetzl. Schutz kein gesetzlich geschütztes Biotop** **Schutz nur teilweise** **Nein**

Gesamtbewertung 0 keine Angabe

- **Alter**
- **Belastungsgrad**
- **Ökolog. Funktion**
- **Seltenheit**

Bestandsbeschreibung

(a) Stadtgehölz WP angrenzend an von Gänsen beweidete Obstwiese mit ausdauernder krautiger Ruderalflur AK (b). In einer Senke liegt kleiner Tümpel mit Röhricht (c). Das Wasser ist durch hohen Laubeintrag trüb. Das Stadtgehölz ist ein Eichen-Birken-Wäldchen mit einer Strauchschicht aus dominant Holunder und Weißdorn. Hauptbestandsbildner der Krautschicht sind Brennessel und Hahnenfuß. Randlich des Tümpels wachsen Bestände von Flutendem Schwaden. Faunistisch ist das Biotop bedeutend für Vögel und Insekten.

gef. Pflanzenart: Agrostis canina (3)

Wertstufe: 6

Spezielle Nutzungen:

Nutzungsintensität:

Vorkommende Pflanzengesellschaften: keine

Vorkommen an Biotoptypen

1	TF	Typ	HF	F.Anteil
2	BTYP	Biotoptyp		- gesetzl. Grundl.
3	Zusatz	Zusatz zum Biotoptypen		
4	LRT	Lebensraumtyp		
1	1		Ja	30 %
2	HG	Feld-, Stadt- und Kleingehölz (2000)		
1	2			40 %
2	LOW	Obstwiese (2000)		
1	3			20 %
2	AK	Halbruderale Gras- und Staudenflur (2000)		
1	4			5 %
2	NR	Röhricht (2000)		
4	kein LRT	kein Lebensraumtyp nach FFH-Richtlinie		

Räumliche Lage

Lagebeschreibung	Mosaik aus Obstwiese, Gebüsch, Ruderal-flächen, Tümpel östlich Sorenkoppel		
Nachbarnutzung/en			
Rechtswert (X)	578613	Hochwert (Y)	5938971
Bezirk	Wandsbek	Naturraum	Stapelfelder Jungmoränengebiet (702.00)

Erhebungsbogen

B

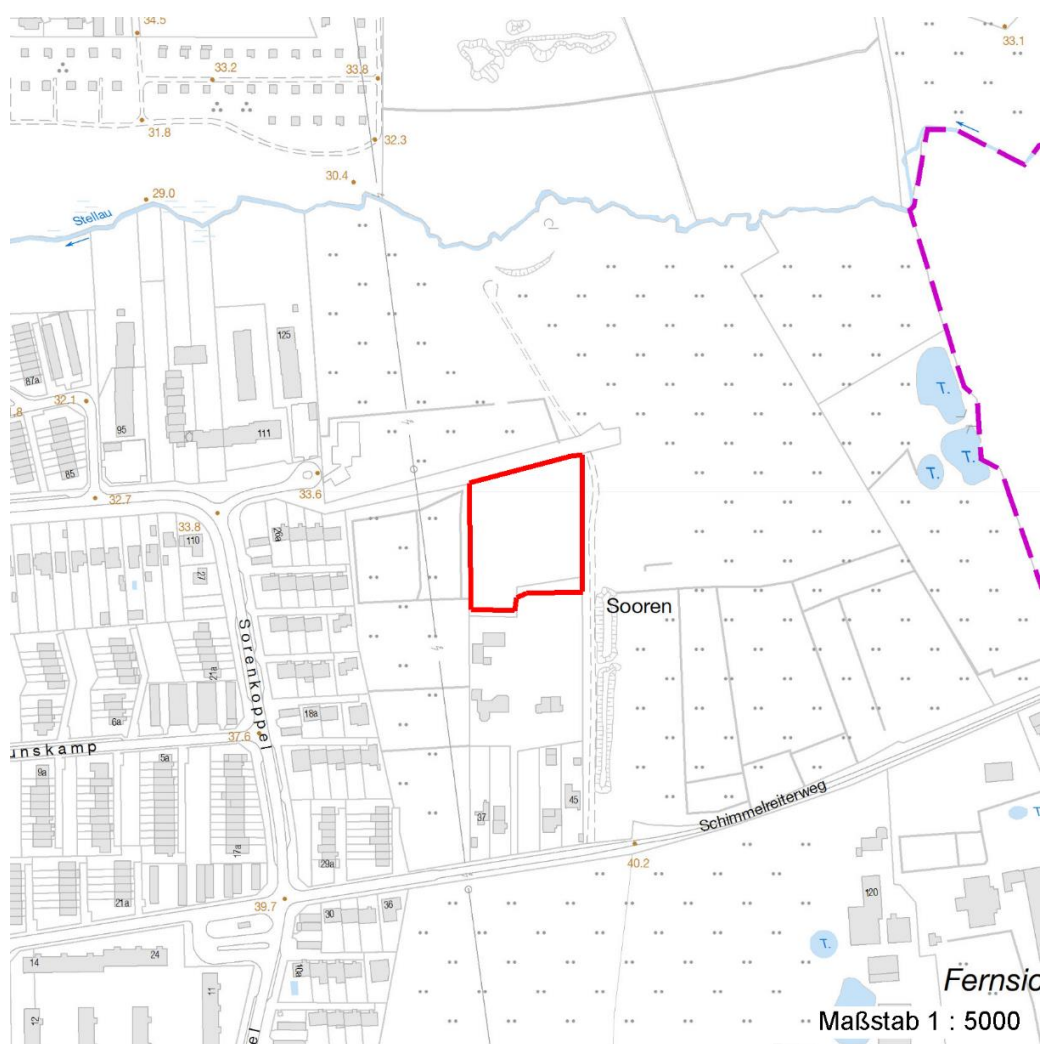
Projekt	Biotopkartierung Hamburg, Datenbestand aus FoxPro	Interne Nr.	64469
		DK5 DK5-GK	7838 7840
Handlungsbedarf	Nein	DK5 - Name	Rahlstedt-Ost
Bearbeitung	GRO	Biotop-Nr. alt	13 24
Räumliche Abbildung	Fläche	Kartierung	15.10.1987
Anzahl Abschnitte	1	Fläche / Länge [m²/m]	6864,0087
		Breite (lineare Abb.) [m]	

Räumliche Lage

Stadtteil (OT-Nr.)	Rahlstedt (526)	Gemarkung	Alt-Rahlstedt (544)
Digitaler Grünplan	Hafengesamtgebiet	Ramsargebiet	EG-Vogelschutzgeb.
Ausgleichsflächen NSG / ND / LSG	Biosphärenreservat	Nationalpark	
	LSG Duvenstedt, Bergstedt, Lemsahl-Mellingstedt, Volksdorf und Rahlstedt [HH-2009 / Anteil: 100%]		

FFH-GEBIET

Wasserschutzgebiet
Karte



Weitere Erhebungsbögen

Interne Nr.	Interne Nr. Zuordnung	DK5	Biotop-Nr.	Kartierung	Zuordnung	DK5 (GK)	Biotop-Nr. (alt)
64469	64470	7838	13	18.08.1998	K	7840	24
64469	64472	7838	13	14.09.2006	K	7840	24

Zuordnung: N = nachfolgende Kartierung, K = weitere Kartierungen (zeitlich vorher oder nachher)

Erhebungsbogen

B

Projekt	Biotopkartierung Hamburg, Datenbestand aus FoxPro	Interne Nr.	64469
		DK5 DK5-GK	7838 7840
Handlungsbedarf	Nein	DK5 - Name	Rahlstedt-Ost
Bearbeitung	GRO	Biotop-Nr. alt	13 24
Räumliche Abbildung	Fläche	Kartierung	15.10.1987
Anzahl Abschnitte	1	Fläche / Länge [m²/m]	6864,0087
		Breite (lineare Abb.) [m]	

Weitere Angaben

Merkmal	Wert
Auswertung	
Gefährdung / Einflüsse	Eutrophierung
Wertgesichtspunkte	Artenreich Vernetzungsbiotop Ufervegetation Reich an Kleinstrukturen Vorkommen alter Obstbäume
zoologisch bedeutsame Strukturen	Kleingewässer Blütenreiche Fluren
Bedeutung für Tiergruppe	Insekten Säugetiere Vögel
Maßnahmen	Erhaltung der Kleingewaesser Vermeidung von Eutrophierung

Teilflächenbeschreibung

Teilflächentyp		Teilflächen-Nr.	1
Biotoptyp	Feld-, Stadt- und Kleingehölz (2000)	Biotoptyp	HG
- Zusatz		- gesetzl. Grundl.	
FFH-LRT		FFH-LRT	
Beschreibung		Entw.potential LRT	
Standort: Substrat: Erde		Hauptfläche	Ja
		Flächenanteil	30 %
		FFH-Unters.Fläche	Nein
		Saatgutfläche	Nein

Weitere Angaben

Merkmal	Wert
Boden	
Feuchte	6 - mäßig feucht und wechselfeucht
Stickstoffgehalt	7 - stickstoffreich
Standort, Relief	
Relief	Einzelfläche
Luft	keine Besonderheiten
Veg. - Deckg./Ant.	
Strauchschicht	50 %

Erhebungsbogen

B

Projekt	Biotopkartierung Hamburg, Datenbestand aus FoxPro	Interne Nr. DK5 DK5-GK DK5 - Name Biotop-Nr. alt	64469 7838 7840 Rahlstedt-Ost 13 24
Handlungsbedarf	Nein	Kartierung	15.10.1987
Bearbeitung	GRO	Fläche / Länge [m²/m]	6864,0087
Räumliche Abbildung	Fläche	Breite (lineare Abb.) [m]	
Anzahl Abschnitte	1		

Zeigerwerte der Pflanzenartenliste (Auswertung)

Standort	Belichtung	halbsonnig	6,9
Boden	Feuchte	mäßig feucht und wechselfeucht	5,9
	Stickstoff (N)	mäßig stickstoffarm bis stickstoffreich	6,2
	Reaktion	schwach sauer	6,2
Vegetation	Mahdverträglichkeit	mäßig schnittverträglich (erster Schnitt nicht vor 1. Juli)	5,3
Zeigerwerte	Futterwert	mäßige Futterqualität	3,6
	Wechselfeuchteanzeiger		5
	Giftpflanzen		1
	Überschw.anzeiger		5

Pflanzenartenliste

Gruppe / Pflanzenart	MS	M	W	Vs	St	PA	Ph	Sz	VS	V	G	cf	§	Rote Liste			
														HH	ND	SH	D
Tracheobionta (Gefäßpflanzen)																	
Achillea millefolium (Gewöhnliche Schafgarbe)	7	X		-													
Agrostis canina (Hunds-Straußgras)	7	X		-										3	3		
Agrostis capillaris (Rotes Straußgras)	7	X		-													
Anthoxanthum odoratum (Gewöhnliches Ruchgras)	7	X		-													
Betula pendula (Hänge-Birke)	7	X		-													
Calystegia sepium (Zaun-Winde)	7	X		-													
Carpinus betulus (Hainbuche)	7	X		-													
Cerastium holosteoides (Gewöhnliches Hornkraut)	7	X		-													
Crataegus monogyna (Eingrifflicher Weißdorn)	7	X		-													
Dactylis glomerata (Wiesen-Knäuelgras)	7	X		-													
Epilobium parviflorum (Kleinblütiges Weidenröschen)	7	X		-										V			
Festuca pratensis (Wiesen-Schwingel)	7	X		-													
Galeopsis tetrahit (Gewöhnlicher Hohlzahn)	7	X		-													
Galium aparine (Kletten-Labkraut)	7	X		-													
Geum urbanum (Echte Nelkenwurz)	7	X		-													
Glechoma hederacea (Gundermann)	7	X		-													
Glyceria fluitans (Flutender Schwaden)	7	X		-													
Hieracium murorum (Mauer-Habichtskraut)	7	X		-										2			
Hypericum perforatum (Echtes Johanniskraut)	7	X		-													
Impatiens spec. (Springkraut)	7	X		-													
Juncus effusus (Flutter-Binse)	7	X		-													
Lotus corniculatus (Gewöhnlicher Hornklee)	7	X		-											V		
Lycopus europaeus (Gewöhnlicher Wolfstrapp)	7	X		-													
Malus domestica (Kultur-Apfel)	7	X		-													
Persicaria hydropiper (Wasserpfeffer)	7	X		-													
Picea abies (Gemeine Fichte)	7	X		-													
Plantago major (Breit-Wegerich)	7	X		-													
Poa nemoralis (Hain-Rispengras)	7	X		-													
Poa palustris (Sumpf-Rispengras)	7	X		-													
Poa pratensis (Wiesen-Rispengras)	7	X		-													
Poa trivialis (Gewöhnliches Rispengras)	7	X		-													
Potentilla anserina (Gänse-Fingerkraut)	7	X		-													
Prunella vulgaris (Kleine Braunelle)	7	X		-													

Erhebungsbogen

B

Projekt	Biotopkartierung Hamburg, Datenbestand aus FoxPro	Interne Nr.	64469
		DK5 DK5-GK	7838 7840
Handlungsbedarf	Nein	DK5 - Name	Rahlstedt-Ost
Bearbeitung	GRO	Biotop-Nr. alt	13 24
Räumliche Abbildung	Fläche	Kartierung	15.10.1987
Anzahl Abschnitte	1	Fläche / Länge [m²/m]	6864,0087
		Breite (lineare Abb.) [m]	

Pflanzenartenliste

Gruppe / Pflanzenart	MS	M	W	Vs	St	PA	Ph	Sz	VS	V	G	cf	§	Rote Liste			
														HH	ND	SH	D
Prunus spec. (Zwetsche)	7	X		-													
Prunus spinosa spinosa (Schlehe)	7	X		-													
Quercus robur (Stiel-Eiche)	7	h		-													
Ranunculus repens (Kriechender Hahnenfuß)	7	X		-													
Rubus caesius (Kratzbeere)	7	X		-													
Rumex acetosa (Großer Sauerampfer)	7	X		-													
Rumex obtusifolius (Stumpfbblätteriger Ampfer)	7	X		-													
Sambucus nigra (Schwarzer Holunder)	7	X		-													
Solanum dulcamara (Bittersüßer Nachtschatten)	7	X		-													
Solidago gigantea (Riesen-Goldrute)	7	X		-													
Sonchus arvensis (Acker-Gänsedistel)	7	X		-													
Tanacetum vulgare (Rainfarn)	7	X		-													
Taraxacum spec. (Löwenzahn)	7	X		-													
Trifolium pratense (Rot-Klee)	7	X		-													
Trifolium repens (Weiß-Klee)	7	X		-													
Urtica dioica (Große Brennessel)	7	X		-													
Anzahl Rote Liste Arten														3	2		
Anzahl Arten											49						

MS: Mengensystem; M: Mengenangabe, W: Bewertung der Art (FFH-Monitoring), Vs: Vegetationsschicht, St: Status, PA: Autor Phänologie; Ph: Phänologie, Sz: Soziabilität, VS: Vitalitätssystem; V: Vitalität, G: Geschlecht, cf: unsichere Bestimmung, §: Schutz nach BNatSchG, HH: Rote Liste Hamburg, Nds: Rote Liste Niedersachsen, SH: Rote Liste Schleswig-Holstein, D: Rote Liste Deutschland

Teilflächenbeschreibung

Teilflächentyp		Teilflächen-Nr.	2
Biotoptyp	Obstwiese (2000)	Biotoptyp	LOW
- Zusatz		- gesetzl. Grundl.	
FFH-LRT		FFH-LRT	
Beschreibung		Entw.potential LRT	
		Hauptfläche	
		Flächenanteil	40 %
		FFH-Unters.Fläche	Nein
		Saatgutfläche	Nein

Erhebungsbogen

B

Projekt	Biotopkartierung Hamburg, Datenbestand aus FoxPro	Interne Nr.	64469
		DK5 DK5-GK	7838 7840
Handlungsbedarf	Nein	DK5 - Name	Rahlstedt-Ost
Bearbeitung	GRO	Biotop-Nr. alt	13 24
Räumliche Abbildung	Fläche	Kartierung	15.10.1987
Anzahl Abschnitte	1	Fläche / Länge [m²/m]	6864,0087
		Breite (lineare Abb.) [m]	

Teilflächenbeschreibung

Teilflächentyp		Teilflächen-Nr.	3
Biotoptyp	Halbruderale Gras- und Staudenflur (2000)	Biotoptyp	AK
- Zusatz		- gesetzl. Grundl.	
FFH-LRT		FFH-LRT	
Beschreibung		Entw.potential LRT	
		Hauptfläche	
		Flächenanteil	20 %
		FFH-Unters.Fläche	Nein
		Saatgutfläche	Nein

Teilflächenbeschreibung

Teilflächentyp		Teilflächen-Nr.	4
Biotoptyp	Röhricht (2000)	Biotoptyp	NR
- Zusatz		- gesetzl. Grundl.	
FFH-LRT	kein Lebensraumtyp nach FFH-Richtlinie	FFH-LRT	kein LRT
Beschreibung		Entw.potential LRT	
		Hauptfläche	
		Flächenanteil	5 %
		FFH-Unters.Fläche	Nein
		Saatgutfläche	Nein