

Erhebungsbogen

B

Projekt	Biotopkartierung Hamburg	Interne Nr.	64472
		DK5 DK5-GK	7838 7840
Handlungsbedarf	Nein	DK5 - Name	Rahlstedt-Ost
Bearbeitung	RIN	Biotop-Nr. alt	13 24
Räumliche Abbildung	Fläche	Kartierung	14.09.2006
Anzahl Abschnitte	1	Fläche / Länge [m²/m]	5918,4708
		Breite (lineare Abb.) [m]	

Gesetzlicher Schutz § 14 (2) 2.3 Feldgehölze **Schutz nur teilweise** **Nein**

Gesamtbewertung	5	Noch wertvoll, gut entwicklungsfähig
– Alter	5	Biotop mittleren Alters, 20 bis 50 Jahre
– Belastungsgrad		
– Ökolog. Funktion	6	Hohe Bedeutung in einem Biotopkomplex, für den lokalen Biotopverbund oder als Puffer
– Seltenheit	5	Seltener Biotoptyp, floristisch stark verarmt, ohne seltener Pflges. od. verbr. artenreicher Biotoptyp

Bestandsbeschreibung

Das Feldgehölz wird von älteren Eichen dominiert. Die Strauchschicht ist lückig. In der Krautschicht überwiegen Brennesseln und Springkraut. Am Nordrand wächst eine gepflanzte Fichtenreihe.

Vorkommen an Biotoptypen

1	TF	Typ	HF	F.Anteil
2	BTYP	Biotoptyp		- gesetzl. Grundl.
3	Zusatz	Zusatz zum Biotoptypen		
4	LRT	Lebensraumtyp		
1	1		Ja	100 %
2	HGM	Naturnahes Gehölz mittlerer Standorte (2000)		

Räumliche Lage

Lagebeschreibung	östlich Sorenkoppel		
Nachbarnutzung/en			
Rechtswert (X)	578611	Hochwert (Y)	5938989
Bezirk	Wandsbek	Naturraum	Stapelfelder Jungmoränengebiet (702.00)
Stadtteil (OT-Nr.)	Rahlstedt (526)	Gemarkung	Alt-Rahlstedt (544)
Digitaler Grünplan	<input type="checkbox"/> Hafengesamtgebiet	<input type="checkbox"/> Ramsargebiet	<input type="checkbox"/> EG-Vogelschutzgeb.
Ausgleichsflächen NSG / ND / LSG	<input type="checkbox"/> Biosphärenreservat	<input type="checkbox"/> Nationalpark	<input type="checkbox"/>
FFH-GEBIET	LSG Duvenstedt, Bergstedt, Lemsahl-Mellingstedt, Volksdorf und Rahlstedt [HH-2009 / Anteil: 100%]		
Wasserschutzgebiet			

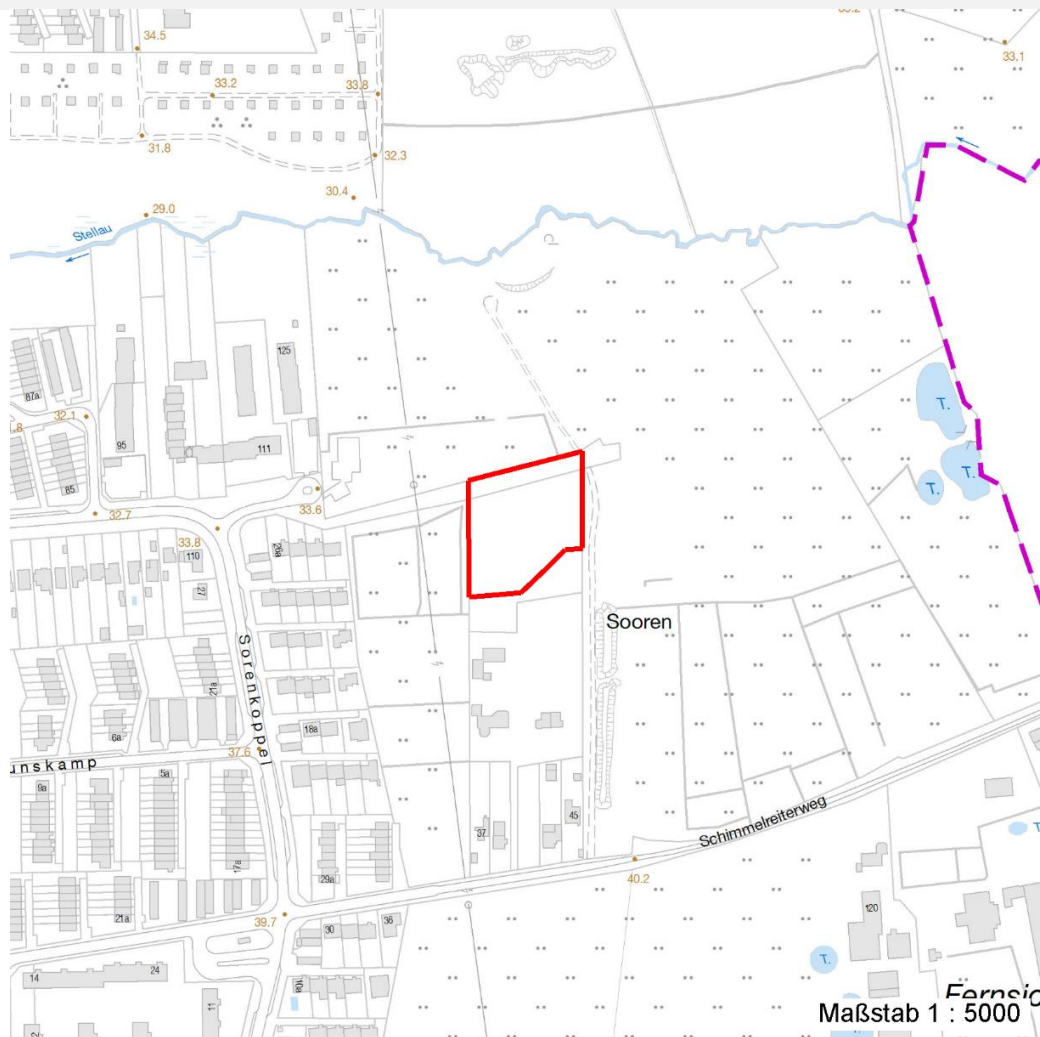
Erhebungsbogen

B

Projekt	Biotopkartierung Hamburg		Interne Nr.	64472	
			DK5 DK5-GK	7838	7840
Handlungsbedarf	Nein		DK5 - Name	Rahlstedt-Ost	
Bearbeitung	RIN	Kopie	Nein		Biotop-Nr. alt
Räumliche Abbildung	Fläche		Kartierung	14.09.2006	
Anzahl Abschnitte	1		Fläche / Länge [m²/m]	5918,4708	
			Breite (lineare Abb.) [m]		

Räumliche Lage

Karte



Weitere Erhebungsbögen

Interne Nr.	Interne Nr. Zuordnung	DK5	Biotop-Nr.	Kartierung	Zuordnung	DK5 (GK)	Biotop-Nr. (alt)
64472	64469	7838	13	15.10.1987	K	7840	24
64472	64470	7838	13	18.08.1998	K	7840	24
64472	94476	7838	145	07.07.2015	N		

Zuordnung: N = nachfolgende Kartierung, K = weitere Kartierungen (zeitlich vorher oder nachher)

Foto

Interne Nr.	Index	Dateiname	Aufnahmerichtung
9597	0	7838_13_140906_1.JPG	

Weitere Angaben

Merkmal	Wert
---------	------

Auswertung

21.04.2020

Erhebungsbogen

B

Projekt	Biotopkartierung Hamburg	Interne Nr.	64472
		DK5 DK5-GK	7838 7840
Handlungsbedarf	Nein	DK5 - Name	Rahlstedt-Ost
Bearbeitung	RIN	Biotop-Nr. alt	13 24
Räumliche Abbildung	Fläche	Kartierung	14.09.2006
Anzahl Abschnitte	1	Fläche / Länge [m²/m]	5918,4708
		Breite (lineare Abb.) [m]	

Weitere Angaben

Merkmal	Wert
Gefährdung / Einflüsse Wertgesichtspunkte	Starke negative Einflüsse von außen Bedeutung für das Landschaftsbild Landschaftstypischer Biotop Wertvoller Altbaumbestand
Maßnahmen	Absperrn, Einzäunen - 1.6 Sukzession ungestört ablaufen lassen - 1.1

Foto

Fotodatei 7838_13_140906_1.JPG

Bildbeschreibung
Aufnahmerichtung

Fotodatei

Bildbeschreibung
Aufnahmerichtung



Teilflächenbeschreibung

Teilflächentyp		Teilflächen-Nr.	1
Biotoptyp	Naturnahes Gehölz mittlerer Standorte (2000)	Biotoptyp	HGM
- Zusatz		- gesetzl. Grundl.	
FFH-LRT		FFH-LRT	
Beschreibung		Entw.potential LRT	
		Hauptfläche	Ja
		Flächenanteil	100 %
		FFH-Unters.Fläche	Nein
		Saatgutfläche	Nein

Projekt	Biotopkartierung Hamburg		Interne Nr.	64472	
			DK5 DK5-GK	7838	7840
Handlungsbedarf	Nein		DK5 - Name	Rahlstedt-Ost	
Bearbeitung	RIN	Kopie	Nein		Biotop-Nr. alt
Räumliche Abbildung	Fläche		Kartierung	13 24	
Anzahl Abschnitte	1		Fläche / Länge [m²/m]	14.09.2006	
			Breite (lineare Abb.) [m]	5918,4708	

Zeigerwerte der Pflanzenartenliste (Auswertung)

Standort	Belichtung	halbsonnig bis halbschattig	5,6
Boden	Feuchte	frisch und mäßig frisch	5
	Stickstoff (N)	stickstoffreich	6,8
	Reaktion	neutral	7
Vegetation	Mahdverträglichkeit	schnittempfindlich (nur Herbstschnitt vertragend)	2,5
Zeigerwerte	Futterwert	fast wertloses Futter	1
	Wechselfeuchteanzeiger		0
	Giftpflanzen		0
	Überschw.anzeiger		0

Pflanzenartenliste

Gruppe / Pflanzenart	MS	M	W	Vs	St	PA	Ph	Sz	VS	V	G	cf	§	Rote Liste			
														HH	ND	SH	D
Tracheobionta (Gefäßpflanzen)																	
Corylus avellana (Haselnuss)	7	X		-													
Geum urbanum (Echte Nelkenwurz)	7	X		-													
Impatiens parviflora (Kleinblütiges Springkraut)	7	X		-													
Prunus avium (Vogel-Kirsche)	7	X		-													
Prunus spinosa (Schlehe)	7	X		-													
Quercus robur (Stiel-Eiche)	7	X		-													
Sambucus nigra (Schwarzer Holunder)	7	X		-													
Urtica dioica (Große Brennessel)	7	X		-													
											Anzahl Rote Liste Arten						
											Anzahl Arten						
											8						

MS: Mengensystem; M: Mengenangabe, W: Bewertung der Art (FFH-Monitoring), Vs: Vegetationsschicht, St: Status, PA: Autor Phänologie; Ph: Phänologie, Sz: Soziabilität, VS: Vitalitätssystem; V: Vitalität, G: Geschlecht, cf: unsichere Bestimmung, §: Schutz nach BNatSchG, HH: Rote Liste Hamburg, Nds: Rote Liste Niedersachsen, SH: Rote Liste Schleswig-Holstein, D: Rote Liste Deutschland