

# Erhebungsbogen

**B**

<b>Projekt</b>	Biotopkartierung Hamburg	<b>Interne Nr.</b>	94292
		<b>DK5   DK5-GK</b>	<b>7838</b>
<b>Handlungsbedarf</b>	Nein	<b>DK5 - Name</b>	Rahlstedt-Ost
<b>Bearbeitung</b>	ROG	<b>Biotop-Nr.   alt</b>	<b>139</b>
<b>Räumliche Abbildung</b>	Fläche	<b>Kartierung</b>	07.07.2015
<b>Anzahl Abschnitte</b>	1	<b>Fläche / Länge [m<sup>2</sup>/m]</b>	29968,9949
		<b>Breite (lineare Abb.) [m]</b>	

**Gesetzlicher Schutz**    **\_ kein gesetzl. Schutz kein gesetzlich geschütztes Biotop**    **Schutz nur teilweise**    **Nein**

<b>Gesamtbewertung</b>	7	Besonders wertvoll
– <b>Alter</b>	7	Biotop hohen Alters, 100 bis 200 Jahre
– <b>Belastungsgrad</b>	7	Flächenhaft geringe oder Vorbelastung mit schwachem Einfluß
– <b>Ökolog. Funktion</b>	7	Sehr hohe Bedeutung in einem Biotopkomplex, für den lokalen Biotopverbund oder als Puffer
– <b>Seltenheit</b>	7	Seltener Biotoptyp, mit seltenen oder bedrohten Pflges., gesättigtes Artenspektrum, einige RL-Arten

## Bestandsbeschreibung

Artenreiche magere Pferdeweide mit einigen Arten der Magerrasen, die nach Süden in Richtung Wandesniederung abfällt. Teilbereiche der Fläche tendieren in Richtung eines Magerrasens. Zum Zeitpunkt der Kartierung keine Beweidung.

## Vorkommen an Biotoptypen

1	TF	Typ	HF	F.Anteil
2	BTYP	Biotoptyp	- gesetzl. Grundl.	
3	Zusatz	Zusatz zum Biotoptypen		
4	LRT	Lebensraumtyp		
1	1		Ja	100 %
2	GMT	Artenreiche Weide trocken-magerer Standorte (2000)		

## Räumliche Lage

<b>Lagebeschreibung</b>	Nördlich der Stellau, westlich von Bachstückenring		
<b>Nachbarnutzung/en</b>	Stellauniederung, Siedlung, Gehölz		
<b>Rechtswert (X)</b>	578058	<b>Hochwert (Y)</b>	5939270
<b>Bezirk</b>	Wandsbek	<b>Naturraum</b>	Stapelfelder Jungmoränengebiet (702.00)
<b>Stadtteil (OT-Nr.)</b>	Rahlstedt (526)	<b>Gemarkung</b>	Neu-Rahlstedt (543)
<b>Digitaler Grünplan</b>	<input checked="" type="checkbox"/> <b>Hafengesamtgebiet</b>	<input type="checkbox"/> <b>Ramsargebiet</b>	<input type="checkbox"/> <b>EG-Vogelschutzgeb.</b>
<b>Ausgleichsflächen</b>	<input type="checkbox"/> <b>Biosphärenreservat</b>	<input type="checkbox"/> <b>Nationalpark</b>	<input type="checkbox"/>
<b>NSG / ND / LSG</b>	LSG Duvenstedt, Bergstedt, Lemsahl-Mellingstedt, Volksdorf und Rahlstedt [ HH-2009 / Anteil: 98% ]		
<b>FFH-GEBIET</b>			
<b>Wasserschutzgebiet</b>			

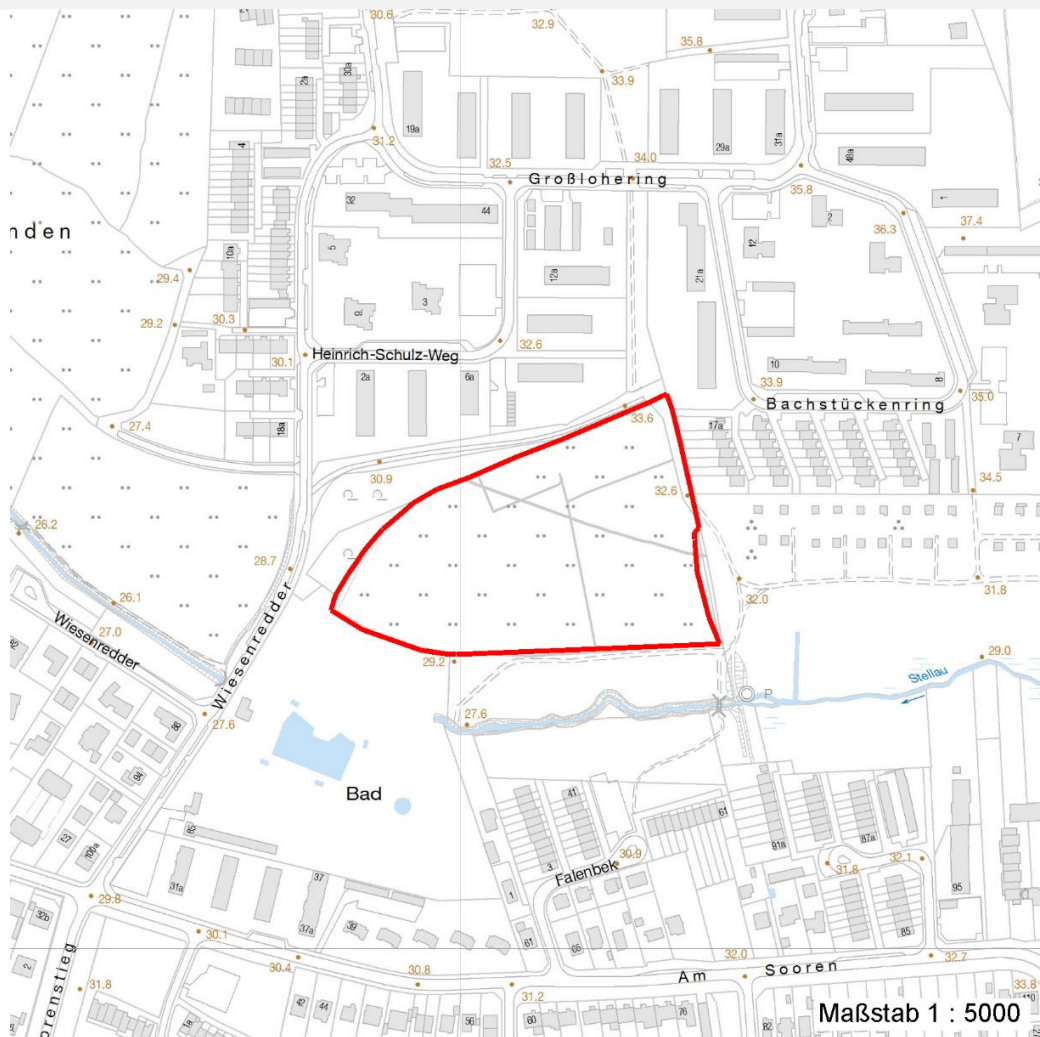
# Erhebungsbogen

**B**

<b>Projekt</b>	Biotopkartierung Hamburg	<b>Interne Nr.</b>	94292
		<b>DK5   DK5-GK</b>	<b>7838</b>
		<b>DK5 - Name</b>	Rahlstedt-Ost
<b>Handlungsbedarf</b>	Nein	<b>Biotop-Nr.   alt</b>	<b>139</b>
<b>Bearbeitung</b>	ROG	<b>Kartierung</b>	07.07.2015
<b>Räumliche Abbildung</b>	Fläche	<b>Fläche / Länge [m<sup>2</sup>/m]</b>	29968,9949
<b>Anzahl Abschnitte</b>	1	<b>Breite (lineare Abb.) [m]</b>	

## Räumliche Lage

Karte



## Weitere Erhebungsbögen

Interne Nr.	Interne Nr. Zuordnung	DK5	Biotop-Nr.	Kartierung	Zuordnung	DK5 (GK)	Biotop-Nr. (alt)
94292	64433	7838	36	14.09.2006	=	7840	10013

Zuordnung: N = nachfolgende Kartierung, K = weitere Kartierungen (zeitlich vorher oder nachher)

## Foto

Interne Nr.	Index	Dateiname	Aufnahmerichtung
47966	0	7838_139_070715_1.JPG	
47967	0	7838_139_070715_2.JPG	
47968	0	7838_139_070715_3.JPG	
47969	0	7838_139_070715_4.JPG	
47970	0	7838_139_070715_5.JPG	
47971	0	7838_139_070715_6.JPG	

# Erhebungsbogen

# B

<b>Projekt</b>	Biotopkartierung Hamburg	<b>Interne Nr.</b>	94292
		<b>DK5   DK5-GK</b>	<b>7838</b>
<b>Handlungsbedarf</b>	Nein	<b>DK5 - Name</b>	Rahlstedt-Ost
<b>Bearbeitung</b>	ROG	<b>Biotop-Nr.   alt</b>	<b>139</b>
<b>Räumliche Abbildung</b>	Fläche	<b>Kartierung</b>	07.07.2015
<b>Anzahl Abschnitte</b>	1	<b>Fläche / Länge [m<sup>2</sup>/m]</b>	29968,9949
		<b>Breite (lineare Abb.) [m]</b>	

## Foto

<b>Fotodatei</b>	7838_139_070715_1.JPG	<b>Fotodatei</b>	7838_139_070715_2.JPG
<b>Bildbeschreibung</b>	k.A.	<b>Bildbeschreibung</b>	k.A.
<b>Aufnahmerichtung</b>		<b>Aufnahmerichtung</b>	





# Erhebungsbogen

**B**

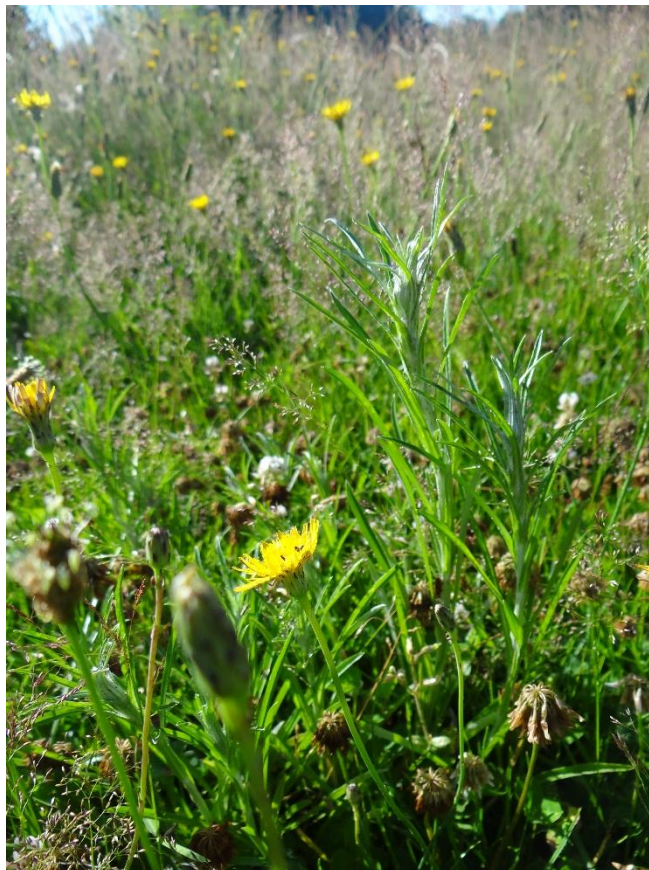
<b>Projekt</b>	Biotopkartierung Hamburg	<b>Interne Nr.</b>	94292
		<b>DK5   DK5-GK</b>	<b>7838</b>
<b>Handlungsbedarf</b>	Nein	<b>DK5 - Name</b>	Rahlstedt-Ost
<b>Bearbeitung</b>	ROG	<b>Biotop-Nr.   alt</b>	<b>139</b>
<b>Räumliche Abbildung</b>	Fläche	<b>Kartierung</b>	07.07.2015
<b>Anzahl Abschnitte</b>	1	<b>Fläche / Länge [m<sup>2</sup>/m]</b>	29968,9949
		<b>Breite (lineare Abb.) [m]</b>	

## Foto

**Fotodatei** 7838\_139\_070715\_3.JPG  
**Bildbeschreibung** k.A.  
**Aufnahmerichtung**



**Fotodatei** 7838\_139\_070715\_4.JPG  
**Bildbeschreibung** k.A.  
**Aufnahmerichtung**



## Teilflächenbeschreibung

<b>Teilflächentyp</b>		<b>Teilflächen-Nr.</b>	1
<b>Biotoptyp</b>	Artenreiche Weide trocken-magerer Standorte (2000)	<b>Biotoptyp</b>	GMT
- Zusatz		- gesetzl. Grundl.	
<b>FFH-LRT</b>		<b>FFH-LRT</b>	
<b>Beschreibung</b>		<b>Entw.potential LRT</b>	
		<b>Hauptfläche</b>	Ja
		<b>Flächenanteil</b>	100 %
		<b>FFH-Unters.Fläche</b>	Nein
		<b>Saatgutfläche</b>	Nein

# Erhebungsbogen

**B**

<b>Projekt</b>	Biotopkartierung Hamburg	<b>Interne Nr.</b>	94292
		<b>DK5   DK5-GK</b>	<b>7838</b>
<b>Handlungsbedarf</b>	Nein	<b>DK5 - Name</b>	Rahlstedt-Ost
<b>Bearbeitung</b>	ROG	<b>Biotop-Nr.   alt</b>	<b>139</b>
<b>Räumliche Abbildung</b>	Fläche	<b>Kartierung</b>	07.07.2015
<b>Anzahl Abschnitte</b>	1	<b>Fläche / Länge [m<sup>2</sup>/m]</b>	29968,9949
		<b>Breite (lineare Abb.) [m]</b>	

## Zeigerwerte der Pflanzenartenliste (Auswertung)

<b>Standort</b>	<b>Belichtung</b>	halbsonnig	7
<b>Boden</b>	<b>Feuchte</b>	frisch und mäßig frisch	5,1
	<b>Stickstoff (N)</b>	mäßig bis stickstoffarm	4,5
	<b>Reaktion</b>	schwach sauer	5,7
<b>Vegetation</b>	<b>Mahdverträglichkeit</b>	gut schnittverträglich	6,7
<b>Zeigerwerte</b>	<b>Futterwert</b>	ausreichende Futterqualität	4,5
	<b>Wechselfeuchteanzeiger</b>		2
	<b>Giftpflanzen</b>		0
	<b>Überschw.anzeiger</b>		0

## Pflanzenartenliste

Gruppe / Pflanzenart	MS	M	W	Vs	St	PA	Ph	Sz	VS	V	G	cf	§	Rote Liste			
														HH	ND	SH	D
<b>Tracheobionta (Gefäßpflanzen)</b>																	
Achillea millefolium (Gewöhnliche Schafgarbe)	7	h															
Agrostis capillaris (Rotes Straußgras)	7	h															
Airca caryophylla (Nelken-Haferschmiele)	7	w											2		3 V		
Alopecurus pratensis (Wiesen-Fuchsschwanz)	7	w															
Cerastium holosteoides (Gewöhnliches Hornkraut)	7	h															
Cirsium arvense (Acker-Kratzdistel)	7	w															
Crepis capillaris (Grüner Pippau)	7	h															
Dactylis glomerata (Wiesen-Knäuelgras)	7	w															
Festuca rubra (Rot-Schwingel)	7	h															
Galium album (Weißes Labkraut)	7	h															
Gnaphalium sylvaticum (Wald-Ruhrkraut)	7	w												3			
Hieracium pilosella (Kleines Habichtskraut)	7	w															
Holcus lanatus (Wolliges Honiggras)	7	h															
Holcus mollis (Weiches Honiggras)	7	w															
Hypericum perforatum (Echtes Johanniskraut)	7	h															
Hypochaeris radicata (Gewöhnliches Ferkelkraut)	7	h															
Lathyrus pratensis (Wiesen-Platterbse)	7	w															
Lolium perenne (Ausdauerndes Weidelgras)	7	w															
Lotus corniculatus (Gewöhnlicher Hornklee)	7	h													V		
Ornithopus perpusillus (Kleiner Vogelfuß)	7	w													V		
Phleum pratense (Wiesen-Lieschgras)	7	w															
Plantago lanceolata (Spitz-Wegerich)	7	h															
Poa trivialis (Gewöhnliches Rispengras)	7	h															
Prunella vulgaris (Kleine Braunelle)	7	h															
Ranunculus repens (Kriechender Hahnenfuß)	7	w															
Rumex acetosa (Großer Sauerampfer)	7	h															
Rumex acetosella (Kleiner Sauerampfer)	7	w															
Rumex crispus (Krauser Ampfer)	7	w															
Stellaria graminea (Gras-Sternmiere)	7	h															
Taraxacum sect. Ruderalia (Artengruppe Gemeiner Löwenzahn)	7	w												D			
Trifolium arvense (Hasen-Klee)	7	w															
Trifolium dubium (Kleiner Klee)	7	h															
Trifolium pratense (Rot-Klee)	7	h															
Trifolium repens (Weiß-Klee)	7	h															

# Erhebungsbogen

**B**

<b>Projekt</b>	Biotopkartierung Hamburg		<b>Interne Nr.</b>	94292
			<b>DK5   DK5-GK</b>	<b>7838</b>
<b>Handlungsbedarf</b>	Nein		<b>DK5 - Name</b>	Rahlstedt-Ost
<b>Bearbeitung</b>	ROG	<b>Kopie</b>	<b>Biotop-Nr.   alt</b>	<b>139</b>
<b>Räumliche Abbildung</b>	Fläche	Nein	<b>Kartierung</b>	07.07.2015
<b>Anzahl Abschnitte</b>	1		<b>Fläche / Länge [m<sup>2</sup>/m]</b>	29968,9949
			<b>Breite (lineare Abb.) [m]</b>	

## Pflanzenartenliste

Gruppe / Pflanzenart	MS	M	W	Vs	St	PA	Ph	Sz	VS	V	G	cf	§	Rote Liste				
														HH	ND	SH	D	
Vicia cracca (Vogel-Wicke)	7		h															
<b>Anzahl Rote Liste Arten</b>														<b>3</b>	<b>3</b>	<b>1</b>		
<b>Anzahl Arten</b>														<b>35</b>				

MS: Mengensystem; M: Mengenangabe, W: Bewertung der Art (FFH-Monitoring), Vs: Vegetationsschicht, St: Status, PA: Autor Phänologie; Ph: Phänologie, Sz: Soziabilität, VS: Vitalitätssystem; V: Vitalität, G: Geschlecht, cf: unsichere Bestimmung, §: Schutz nach BNatSchG, HH: Rote Liste Hamburg, Nds: Rote Liste Niedersachsen, SH: Rote Liste Schleswig-Holstein, D: Rote Liste Deutschland