

Erhebungsbogen

B

Projekt	Biotopkartierung Hamburg	Interne Nr.	94474
		DK5 DK5-GK	7838 7840
Handlungsbedarf	Nein	DK5 - Name	Rahlstedt-Ost
Bearbeitung	ROG	Biotop-Nr. alt	10 18
Räumliche Abbildung	Fläche	Kartierung	06.07.2015
Anzahl Abschnitte	1	Fläche / Länge [m²/m]	7307,4308
		Breite (lineare Abb.) [m]	

Gesetzlicher Schutz **_ kein gesetzl. Schutz kein gesetzlich geschütztes Biotop** **Schutz nur teilweise** **Nein**

Gesamtbewertung	5	Noch wertvoll, gut entwicklungsfähig
– Alter	4	Biotop mittleren Alters, 10 bis 20 Jahre
– Belastungsgrad	6	Flächenhaft geringe oder örtlich stärkere oder Vorbelastung mit deutlichem Einfluß
– Ökolog. Funktion	5	Bedeutung in einem Biotopkomplex, für den lokalen Biotopverbund oder als Puffer
– Seltenheit	4	Verbr. Biotoptyp ohne biototypische Artenvielfalt, Ubiquisten

Bestandsbeschreibung

Ehemalige Feuchtwiese in der Stellauniederung, die längere Zeit brach gefallen ist. Die Vegetation enthält Elemente von Hochstaudenfluren, Feuchtwiesen und Rohrglanzgras-Röhrichten mit einem hohen Anteil an Ruderalisierungszeigern. Brennesselbestände herrschen vor. Eine Nutzung/Pflege dieser Fläche war in 2015 nicht zu erkennen. Zur Stellau hin wird die Fläche von einem Trampelpfad bzw. Reitweg begrenzt.

Vorkommen an Biototypen

1	TF	Typ	HF	F.Anteil
2	BTYP	Biototyp		- gesetzl. Grundl.
3	Zusatz	Zusatz zum Biototypen		
4	LRT	Lebensraumtyp		
1	1		Ja	100 %
2	AKF	Halbruderale Gras- und Staudenflur feuchter Standorte (2000)		

Räumliche Lage

Lagebeschreibung	Stellautal, ösliche Stadtgrenze	Hochwert (Y)	5939221
Nachbarnutzung/en	Acker, Wald, Grünland	Naturraum	Stapelfelder Jungmoränengebiet (702.00)
Rechtswert (X)	578793	Gemarkung	Neu-Rahlstedt (543)
Bezirk	Wandsbek	Ramsargebiet	<input type="checkbox"/> EG-Vogelschutzgeb.
Stadtteil (OT-Nr.)	Rahlstedt (526)	Nationalpark	<input type="checkbox"/>
Digitaler Grünplan	<input type="checkbox"/> Hafengesamtgebiet		
Ausgleichsflächen NSG / ND / LSG	<input checked="" type="checkbox"/> Biosphärenreservat		
	LSG Duvenstedt, Bergstedt, Lemsahl-Mellingstedt, Volksdorf und Rahlstedt [HH-2009 / Anteil: 100%]		
FFH-GEBIET			
Wasserschutzgebiet			

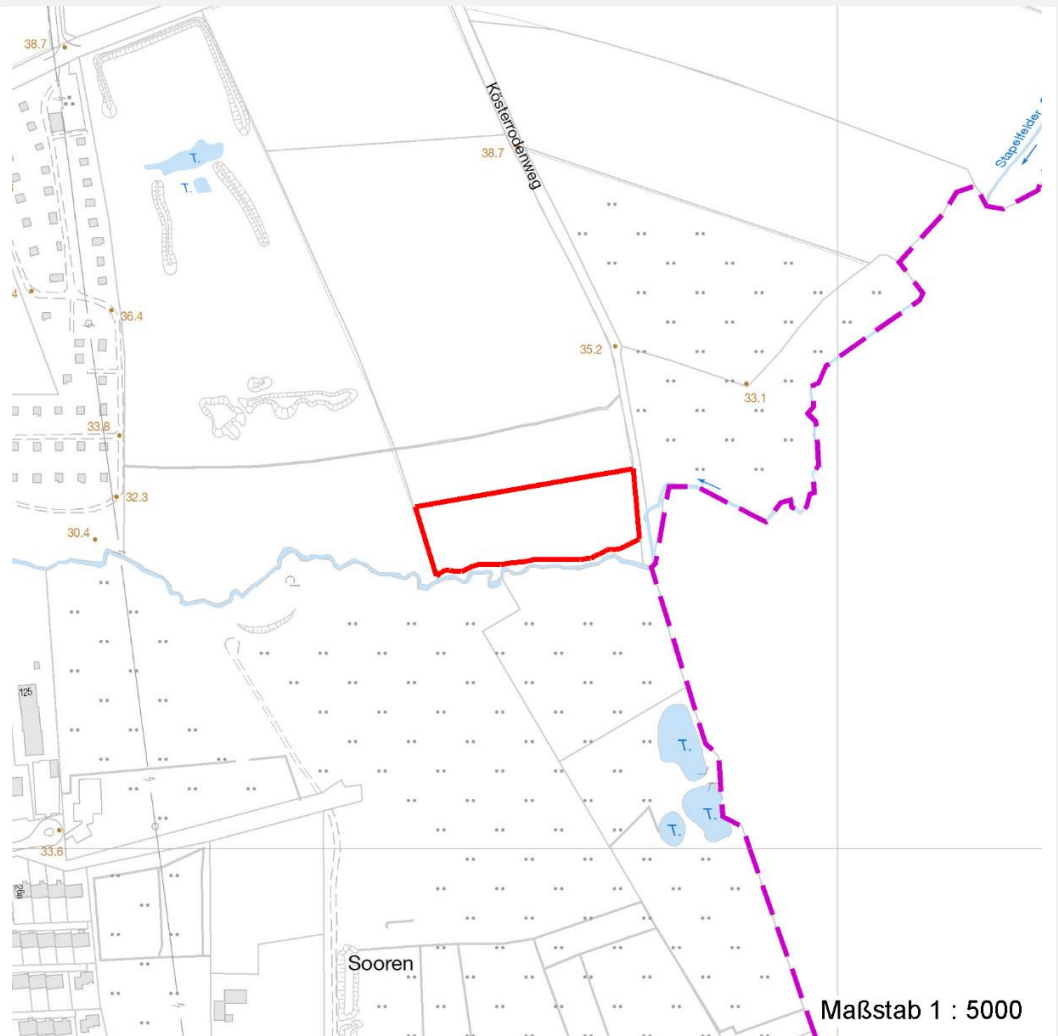
Erhebungsbogen

B

Projekt	Biotopkartierung Hamburg	Interne Nr.	94474
		DK5 DK5-GK	7838 7840
		DK5 - Name	Rahlstedt-Ost
Handlungsbedarf	Nein	Biotop-Nr. alt	10 18
Bearbeitung	ROG	Kartierung	06.07.2015
Räumliche Abbildung	Fläche	Fläche / Länge [m²/m]	7307,4308
Anzahl Abschnitte	1	Breite (lineare Abb.) [m]	

Räumliche Lage

Karte



Weitere Erhebungsbögen

Interne Nr.	Interne Nr. Zuordnung	DK5	Biotop-Nr.	Kartierung	Zuordnung	DK5 (GK)	Biotop-Nr. (alt)
94474	64465	7838	10	15.08.1987	K	7840	18
94474	64466	7838	10	19.08.1998	K	7840	18
94474	64467	7838	10	14.09.2006	K	7840	18

Zuordnung: N = nachfolgende Kartierung, K = weitere Kartierungen (zeitlich vorher oder nachher)

Weitere Angaben

Merkmal	Wert
Auswertung	
Gefährdung / Einflüsse	Aufforstung Unternutzung
Wertgesichtspunkte	Entwicklungspotenzial
Maßnahmen	Zweischritt-Wiesennutzung - 4.2

Erhebungsbogen

B

Projekt	Biotopkartierung Hamburg	Interne Nr.	94474
		DK5 DK5-GK	7838 7840
Handlungsbedarf	Nein	DK5 - Name	Rahlstedt-Ost
Bearbeitung	ROG	Biotop-Nr. alt	10 18
Räumliche Abbildung	Fläche	Kartierung	06.07.2015
Anzahl Abschnitte	1	Fläche / Länge [m²/m]	7307,4308
		Breite (lineare Abb.) [m]	

Weitere Angaben

Merkmal	Wert
	keine oder nur extensive Düngung - 4.9

Teilflächenbeschreibung

Teilflächentyp		Teilflächen-Nr.	1
Biotoptyp	Halbruderale Gras- und Staudenflur feuchter Standorte (2000)	Biotoptyp	AKF
- Zusatz		- gesetzl. Grundl.	
FFH-LRT		FFH-LRT	
Beschreibung		Entw.potential LRT	
		Hauptfläche	Ja
		Flächenanteil	100 %
		FFH-Unters.Fläche	Nein
		Saatgutfläche	Nein

Weitere Angaben

Merkmal	Wert
Boden	
Feuchte	7 - feucht
Reaktion	5 - mäßig sauer
Stickstoffgehalt	5 - mäßig stickstoffarm
Standort, Relief	
Belichtung	7 - halbsonnig
Veg. - Zeigerwerte	
Mahdverträglichkeit	4 - schnittempfindlich bis mäßig schnittverträglich
Futterwert	2 - sehr geringwertiges Futter
Anz. Giftpflanzen	0
Anz. Wechselfeuchtezeiger	7
Anz. Überschwemmungsz.	1

Zeigerwerte der Pflanzenartenliste (Auswertung)

Standort	Belichtung	halbsonnig	7
Boden	Feuchte	feucht	7,1
	Stickstoff (N)	mäßig stickstoffarm bis stickstoffreich	5,7
	Reaktion	mäßig sauer	4,8
Vegetation	Mahdverträglichkeit	schnittempfindlich bis mäßig schnittverträglich	4,3
Zeigerwerte	Futterwert	sehr geringwertiges Futter	1,8
	Wechselfeuchteanzeiger		5
	Giftpflanzen		0
	Überschw.anzeiger		0

Erhebungsbogen

B

Projekt	Biotopkartierung Hamburg	Interne Nr.	94474
		DK5 DK5-GK	7838 7840
Handlungsbedarf	Nein	DK5 - Name	Rahlstedt-Ost
Bearbeitung	ROG	Biotop-Nr. alt	10 18
Räumliche Abbildung	Fläche	Kartierung	06.07.2015
Anzahl Abschnitte	1	Fläche / Länge [m²/m]	7307,4308
		Breite (lineare Abb.) [m]	

Pflanzenartenliste

Gruppe / Pflanzenart	MS	M	W	Vs	St	PA	Ph	Sz	VS	V	G	cf	§	Rote Liste			
														HH	ND	SH	D
Tracheobionta (Gefäßpflanzen)																	
Alopecurus pratensis (Wiesen-Fuchsschwanz)	7	w															
Cirsium arvense (Acker-Kratzdistel)	7	w															
Cirsium palustre (Sumpf-Kratzdistel)	7	h															
Dactylis glomerata (Wiesen-Knäuelgras)	7	w															
Filipendula ulmaria (Mädesüß)	7	h															
Juncus effusus (Flatter-Binse)	7	h															
Lathyrus pratensis (Wiesen-Platterbse)	7	w															
Lysimachia vulgaris (Gewöhnlicher Gilbweiderich)	7	h															
Lythrum salicaria (Blut-Weiderich)	7	w															
Phalaris arundinacea (Rohr-Glanzgras)	7	w															
Phleum pratense (Wiesen-Lieschgras)	7	w															
Potentilla anserina (Gänse-Fingerkraut)	7	h															
Ranunculus acris (Scharfer Hahnenfuß)	7	w															
Rumex obtusifolius (Stumpfbblätteriger Ampfer)	7	w															
Scirpus sylvaticus (Wald-Simse)	7	w													V		
Stachys palustris (Sumpf-Ziest)	7	w															
Urtica dioica (Große Brennessel)	7	h															
														Anzahl Rote Liste Arten		1	
														Anzahl Arten		17	

MS: Mengensystem; M: Mengenangabe, W: Bewertung der Art (FFH-Monitoring), Vs: Vegetationsschicht, St: Status, PA: Autor Phänologie; Ph: Phänologie, Sz: Soziabilität, VS: Vitalitätssystem; V: Vitalität, G: Geschlecht, cf: unsichere Bestimmung, §: Schutz nach BNatSchG, HH: Rote Liste Hamburg, Nds: Rote Liste Niedersachsen, SH: Rote Liste Schleswig-Holstein, D: Rote Liste Deutschland