

Erhebungsbogen

B

Projekt	Biotopkartierung Hamburg		Interne Nr.	119351
			DK5 DK5-GK	7828
Handlungsbedarf	Nein		DK5 - Name	Lohbrügge-West
Bearbeitung	BRA	Kopie	Biotop-Nr. alt	816
Räumliche Abbildung	Fläche	Nein	Kartierung	21.07.2017
Anzahl Abschnitte	3		Fläche / Länge [m²/m]	11523,2521
			Breite (lineare Abb.) [m]	

Gesetzlicher Schutz **_ kein gesetzl. Schutz kein gesetzlich geschütztes Biotop** **Schutz nur teilweise** **Nein**

Gesamtbewertung	7	Besonders wertvoll
– Alter	7	Biotop hohen Alters, 100 bis 200 Jahre
– Belastungsgrad	6	Flächenhaft geringe oder örtlich stärkere oder Vorbelastung mit deutlichem Einfluß
– Ökolog. Funktion	7	Sehr hohe Bedeutung in einem Biotopkomplex, für den lokalen Biotopverbund oder als Puffer
– Seltenheit	6	Seltener Biotoptyp, ohne seltene oder bedrohte Pflges., ungesättigtes Artenspektrum, reliktsische RL-Arten

Bestandsbeschreibung

Kleines Feldgehölz, das z.T. aus älteren Stieleichen besteht, die bis zu 60 cm Stammdicke erreichen, daneben aber auch aus zahlreichen jüngeren Gehölzen, die aus einer Pflanzung zu stammen scheinen. Vermutlich ist ein alter Baumbestand vorhanden gewesen, im Westen sind auch einige ältere Silberweiden vorhanden und es hat eine parkartige Überprägung in der Vergangenheit stattgefunden. Seit längerem ist das Gehölz aber verhältnismäßig ungestört entwickelt, im Inneren recht dicht und unzugänglich, am Wegrand z.T. mit größerem Brombeergebüsch. Am Boden mit Laufbauflure, häufig nicht bewachsen, sonst mit Brennesselfluren, halbruderalen Halbschattenfluren mit Gundermann und Giersch, teils etwas totholzreich. Die Bäume erreichen Wuchshöhen von knapp 20 m, die jüngeren und gepflanzten Gehölze, v.a. auch viel Traubenkirsche erreicht nur Höhen um 8 m. Die Zusammensetzung ist zum großen Teil naturnah - wenn auch etwas untypisch artenreich.

Vorkommen an Biotoptypen

1	TF	Typ	HF	F.Anteil
2	BTYP	Biotoptyp	- gesetzl. Grundl.	
3	Zusatz	Zusatz zum Biotoptypen		
4	LRT	Lebensraumtyp		
1	1		Ja	100 %
2	HGM	Naturnahes Gehölz mittlerer Standorte (2000)		

Räumliche Lage

Lagebeschreibung	Kleines Feldgehölz am Südufer der Bille, beiderseits eines Wanderweges beim Billwerder Billedeich Nr. 570.		
Nachbarnutzung/en	Im Norden der Lauf der Bille, mittig ein Wanderweg mit Freizeitnutzung. Nördlich der Bille findet sich Wohngebiet, südlich des Gehölzes die Straße.		
Rechtswert (X)	578011	Hochwert (Y)	5928156
Bezirk	Bergedorf	Naturraum	Vier- und Marschlande (673.10)
Stadtteil (OT-Nr.)	Lohbrügge (601)	Gemarkung	Billwerder (604)
Digitaler Grünplan	<input checked="" type="checkbox"/> Hafengesamtgebiet	<input type="checkbox"/> Ramsargebiet	<input type="checkbox"/> EG-Vogelschutzgeb.
Ausgleichsflächen	<input type="checkbox"/> Biosphärenreservat	<input type="checkbox"/> Nationalpark	<input type="checkbox"/>
NSG / ND / LSG	LSG Boberg [HH-2048 / Anteil: 98%]		
FFH-GEBIET			
Wasserschutzgebiet			

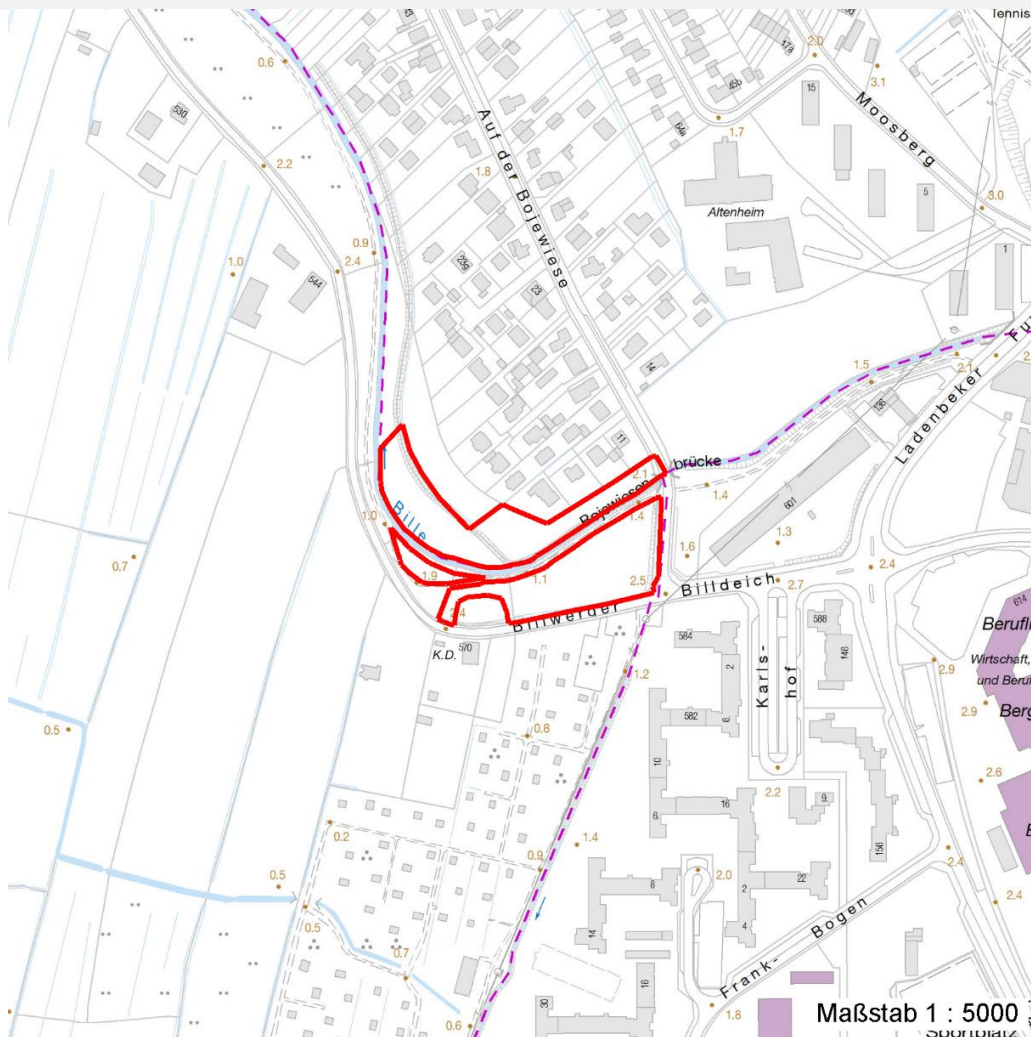
Erhebungsbogen

B

Projekt	Biotopkartierung Hamburg	Interne Nr.	119351
		DK5 DK5-GK	7828
Handlungsbedarf	Nein	DK5 - Name	Lohbrücke-West
Bearbeitung	BRA	Biotop-Nr. alt	816
Räumliche Abbildung	Fläche	Kartierung	21.07.2017
Anzahl Abschnitte	3	Fläche / Länge [m²/m]	11523,2521
		Breite (lineare Abb.) [m]	

Räumliche Lage

Karte



Weitere Erhebungsbögen

Interne Nr.	Interne Nr. Zuordnung	DK5	Biotop-Nr.	Kartierung	Zuordnung	DK5 (GK)	Biotop-Nr. (alt)
119351	59141	7628	189	04.09.2007	/	7830	82
119351	64135	7828	56	04.09.2007	/	7830	83
119351	64119	7828	112	04.09.2007	/	7830	10068

Zuordnung: N = nachfolgende Kartierung, K = weitere Kartierungen (zeitlich vorher oder nachher)

Foto

Interne Nr.	Index	Dateiname	Aufnahmerichtung
65886	0	7828_816_210717_1.JPG	
65887	0	7828_816_210717_2.JPG	

Erhebungsbogen

B

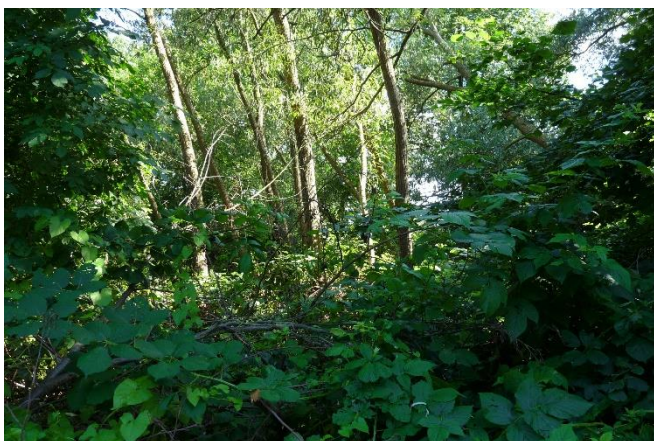
Projekt	Biotopkartierung Hamburg	Interne Nr.	119351
		DK5 DK5-GK	7828
Handlungsbedarf	Nein	DK5 - Name	Lohbrügge-West
Bearbeitung	BRA	Biotop-Nr. alt	816
Räumliche Abbildung	Fläche	Kartierung	21.07.2017
Anzahl Abschnitte	3	Fläche / Länge [m²/m]	11523,2521
		Breite (lineare Abb.) [m]	

Weitere Angaben

Merkmal	Wert
Auswertung	
Gefährdung / Einflüsse	Randlich gibt es erhebliche Vermüllungen, v.a. im Bereich einer Bank, Störungen durch umgebende Wege bzw. Straßen, Pflanzung nicht vollständig heimischer Gehölzsortimente.
Wertgesichtspunkte	Totholzreich, dicht, als Brutvogelhabitat geeignet, günstige Abschirmung der Bille zur Straße hin.
Maßnahmen	Flächen weiter der Sukzession überlassen, die Pflege im Randbereich sollte nicht in Form einer Schlegelpflege erfolgen, sondern es sollten einzelne Äste zurückgestutzt werden, die Bäume nicht über Gebühr geschädigt werden

Foto

Fotodatei	7828_816_210717_1.JPG	Fotodatei	7828_816_210717_2.JPG
Bildbeschreibung		Bildbeschreibung	
Aufnahmerichtung		Aufnahmerichtung	



Teilflächenbeschreibung

Teilflächentyp		Teilflächen-Nr.	1
Biototyp	Naturnahes Gehölz mittlerer Standorte (2000)	Biototyp	HGM
- Zusatz		- gesetzl. Grundl.	
FFH-LRT		FFH-LRT	
Beschreibung		Entw.potential LRT	
		Hauptfläche	Ja
		Flächenanteil	100 %
		FFH-Unters.Fläche	Nein
		Saatgutfläche	Nein

Erhebungsbogen

B

Projekt	Biotopkartierung Hamburg	Interne Nr.	119351
		DK5 DK5-GK	7828
Handlungsbedarf	Nein	DK5 - Name	Lohbrügge-West
Bearbeitung	BRA	Biotop-Nr. alt	816
Räumliche Abbildung	Fläche	Kartierung	21.07.2017
Anzahl Abschnitte	3	Fläche / Länge [m²/m]	11523,2521
		Breite (lineare Abb.) [m]	

Zeigerwerte der Pflanzenartenliste (Auswertung)

Standort	Belichtung	halbsonnig bis halbschattig	5,9
Boden	Feuchte	feucht	6,8
	Stickstoff (N)	stickstoffreich	7,4
	Reaktion	neutral	7,1
Vegetation	Mahdverträglichkeit	schnittempfindlich bis mäßig schnittverträglich	4,2
Zeigerwerte	Futterwert	sehr geringwertiges Futter	2
	Wechselfeuchteanzeiger		0
	Giftpflanzen		0
	Überschw.anzeiger		5

Pflanzenartenliste

Gruppe / Pflanzenart	MS	M	W	Vs	St	PA	Ph	Sz	VS	V	G	cf	§	Rote Liste			
														HH	ND	SH	D
Tracheobionta (Gefäßpflanzen)																	
Aegopodium podagraria (Giersch)	7	h		-	-						-						
Aesculus hippocastanum (Gewöhnliche Rosskastanie)	7	w		-	-						-						
Alliaria petiolata (Knoblauchsrauke)	7	w		-	-						-						
Calystegia sepium (Zaun-Winde)	7	w		-	-						-						
Carpinus betulus (Hainbuche)	7	w		-	-						-						
Cornus sanguinea (Roter Hartriegel)	7	w		-	-						-						
Corylus avellana (Haselnuss)	7	w		-	-						-						
Crataegus monogyna (Eingrifflicher Weißdorn)	7	w		-	-						-						
Dactylis glomerata (Wiesen-Knäuelgras)	7	w		-	-						-						
Galeobdolon argentatum (Garten Goldnessel)	7	w		-	-						-						
Galium aparine (Kletten-Labkraut)	7	z		-	-						-						
Geum urbanum (Echte Nelkenwurz)	7	w		-	-						-						
Glechoma hederacea (Gundermann)	7	w		-	-						-						
Hedera helix (Efeu)	7	w		-	-						-						
Humulus lupulus (Hopfen)	7	z		-	-						-						
Lapsana communis (Rainkohl)	7	w		-	-						-						
Phragmites australis (Schilf)	7	w		-	-						-						
Prunus padus (Echte Traubenkirsche)	7	h		-	-						-						
Prunus serotina (Späte Traubenkirsche)	7	w		-	-						-						
Quercus robur (Stiel-Eiche)	7	h		-	-						-						
Rubus armeniacus (Armenische Brombeere)	7	z		-	-						-						
Rubus idaeus (Himbeere)	7	z		-	-						-						
Salix alba (Silber-Weide)	7	h		-	-						-						
Salix viminalis (Korb-Weide)	7	z		-	-						-						
Salix x smithiana (Kübler-Weide)	7	w		-	-						-				D		
Sambucus nigra (Schwarzer Holunder)	7	z		-	-						-						
Urtica dioica (Große Brennessel)	7	h		-	-						-						
Valeriana excelsa excelsa (Kriechender Baldrian)	7	w		-	-						-			D			
														Anzahl Rote Liste Arten		1	1
														Anzahl Arten		28	

MS: Mengensystem; M: Mengenangabe, W: Bewertung der Art (FFH-Monitoring), Vs: Vegetationsschicht, St: Status, PA: Autor Phänologie; Ph: Phänologie, Sz: Soziabilität, VS: Vitalitätssystem; V: Vitalität, G: Geschlecht, cf: unsichere Bestimmung, §: Schutz nach BNatSchG, HH: Rote Liste Hamburg, Nds: Rote Liste Niedersachsen, SH: Rote Liste Schleswig-Holstein, D: Rote Liste Deutschland

Erhebungsbogen

B

Projekt	Biotopkartierung Hamburg	Interne Nr.	119351
		DK5 DK5-GK	7828
Handlungsbedarf	Nein	DK5 - Name	Lohbrügge-West
Bearbeitung	BRA	Biotop-Nr. alt	816
Räumliche Abbildung	Fläche	Kartierung	21.07.2017
Anzahl Abschnitte	3	Fläche / Länge [m²/m]	11523,2521
		Breite (lineare Abb.) [m]	

Tierartenliste

	Rote Liste				FFH						
	B	A	S	G	HH	ND	SH	D	II	IV	V
1	B ArtSchG				FFH						
2	Anzahl				Anzahltyp						
3	Anzahl geschätzt				Geschlecht						
4	Methode				Verhalten						
5	Nachweis										
Hautflügler											
Vespa crabro (Hornisse)	1										
	2										
	3	>= 1									
	4										