

Erhebungsbogen

B

Projekt	Biotopkartierung Hamburg	Interne Nr.	119260
		DK5 DK5-GK	7828
Handlungsbedarf	Nein	DK5 - Name	Lohbrügge-West
Bearbeitung	BRA	Biotop-Nr. alt	795
Räumliche Abbildung	Fläche	Kartierung	11.07.2017
Anzahl Abschnitte	1	Fläche / Länge [m²/m]	3676,5263
		Breite (lineare Abb.) [m]	

Gesetzlicher Schutz	§ 30 (2) 4.1 Bruchwälder	Schutz nur teilweise	Nein
----------------------------	--------------------------	-----------------------------	------

Gesamtbewertung	8	Hochgradig wertvoll
– Alter	7	Biotop hohen Alters, 100 bis 200 Jahre
– Belastungsgrad	9	Ohne erkennbare Belastung
– Ökolog. Funktion	8	Wertbestimmender Bestandteil eines wertvollen Biotopkomplexes oder für den regionalen Biotopverbund.
– Seltenheit	8	Sehr seltener Biotoptyp, hohe Anteile seltener oder bedrohter Pflges., gesättigtes Artenspektrum, RL-Arten

Bestandsbeschreibung

Unterhalb einer Terrassengrenze, im Norden begrenzt durch einen Erdwall, der bis zu 2 m hoch ist, im Südosten durch die angrenzenden Espenwälder begrenzt. Dort mit Übergängen zu etwas artenreicherer und hochwüchsigerer Krautvegetation liegt vor der Hangkante eine recht ebene Fläche, die von Schwarzerlen beherrscht wird und etwas bruchwaldartig ausgeprägt ist. Die Bäume haben Stammdicken von 20 bis 40, vereinzelt 45 cm und Wuchshöhen um ca. 20 m. Der Boden ist größtenteils recht eben und fühlt sich sehr weich an. Die vorherrschende Vegetation sind Seggenbestände zwischen denen der Boden etwas verschlemt wirkt - ein Hinweis darauf, dass hier eventuell zeitweilig über größere Flächen flächig das Wasser steht und austritt. Auch jetzt ist der Wasserstand vermutlich nur knapp unter Flur. Die Seggenbestände werden v.a. von Blaugrüner Segge gebildet, daneben gibt es regelmäßig etwas Winkelsegge, in den Randbereichen häufiger Gebüsch aus Kratzbeere, insgesamt aber nur mäßig artenreich. In der Strauchschicht findet sich vereinzelt etwas Heckenkirsche.

Vorkommen an Biotoptypen

1	TF	Typ	HF	F.Anteil
2	BTYP	Biotoptyp	- gesetzl. Grundl.	
3	Zusatz	Zusatz zum Biotoptypen		
4	LRT	Lebensraumtyp		
1	1		Ja	100 %
2	WBE	Erlen- und Birkenbruchwald nährstoffreicher Standorte (2000)		

Räumliche Lage

Lagebeschreibung	Südlich Walter Hammer Weg, westlich der Rodelbahn		
Nachbarnutzung/en	Weitere Pionierwaldbereiche		
Rechtswert (X)	578208	Hochwert (Y)	5928826
Bezirk	Bergedorf	Naturraum	Boberger Randmoorgebiet (673.11)
Stadtteil (OT-Nr.)	Lohbrügge (601)	Gemarkung	Boberg (605)
Digitaler Grünplan	<input type="checkbox"/> Hafengesamtgebiet	<input type="checkbox"/> Ramsargebiet	<input type="checkbox"/> EG-Vogelschutzgeb.
Ausgleichsflächen	<input type="checkbox"/> Biosphärenreservat	<input type="checkbox"/> Nationalpark	<input type="checkbox"/>
NSG / ND / LSG	NSG Boberger Niederung [HH-604 / Anteil: 100%]		
FFH-GEBIET			
Wasserschutzgebiet			

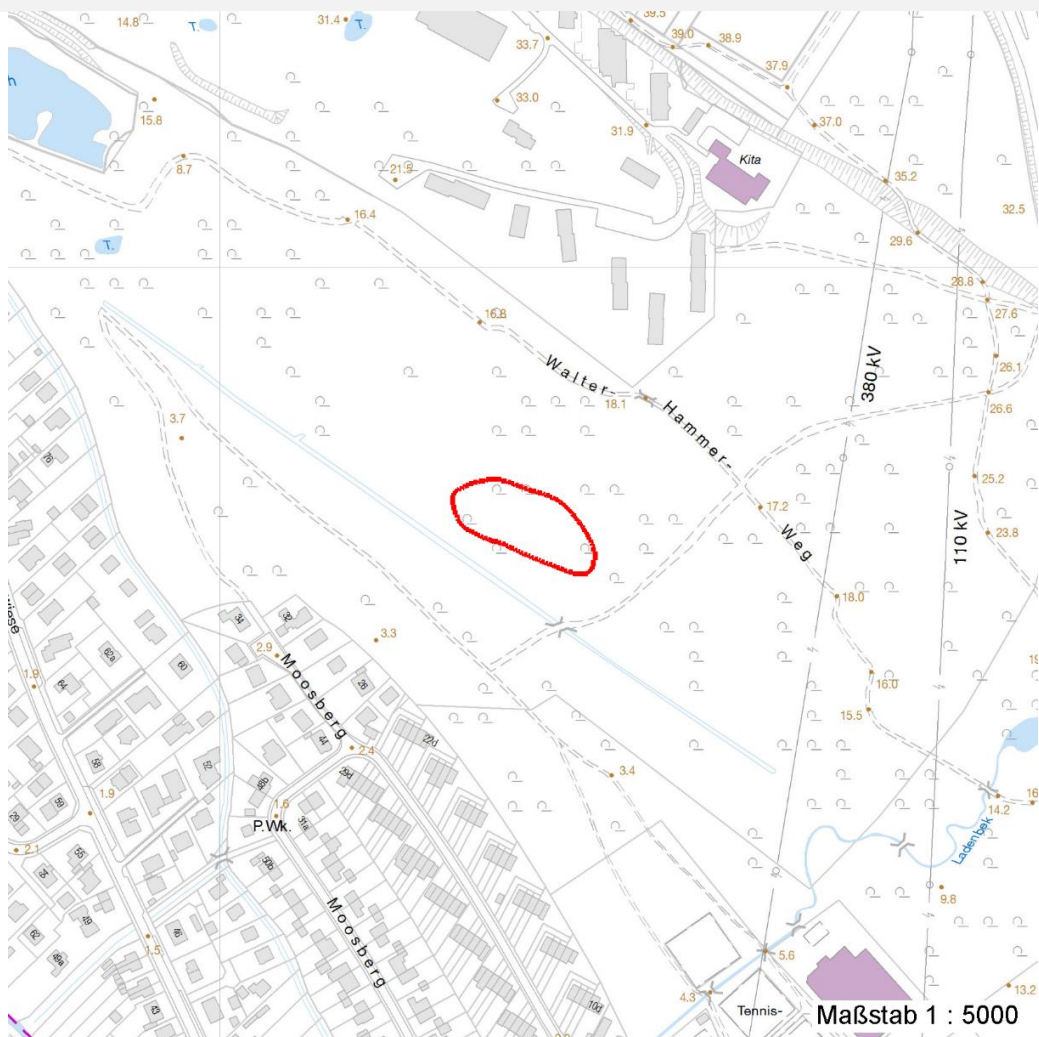
Erhebungsbogen

B

Projekt	Biotopkartierung Hamburg	Interne Nr.	119260
		DK5 DK5-GK	7828
Handlungsbedarf	Nein	DK5 - Name	Lohbrücke-West
Bearbeitung	BRA	Biotop-Nr. alt	795
Räumliche Abbildung	Fläche	Kartierung	11.07.2017
Anzahl Abschnitte	1	Fläche / Länge [m²/m]	3676,5263
		Breite (lineare Abb.) [m]	

Räumliche Lage

Karte



Weitere Erhebungsbögen

Interne Nr.	Interne Nr. Zuordnung	DK5	Biotop-Nr.	Kartierung	Zuordnung	DK5 (GK)	Biotop-Nr. (alt)
119260	96769	7828	271	02.07.2015	<		

Zuordnung: N = nachfolgende Kartierung, K = weitere Kartierungen (zeitlich vorher oder nachher)

Foto

Interne Nr.	Index	Dateiname	Aufnahmerichtung
65624	0	7828_795_110717_1.JPG	
65625	0	7828_795_110717_4.JPG	
65626	0	7828_795_110717_3.JPG	
65627	0	7828_795_110717_2.JPG	

Erhebungsbogen

B

Projekt	Biotopkartierung Hamburg	Interne Nr.	119260
		DK5 DK5-GK	7828
Handlungsbedarf	Nein	DK5 - Name	Lohbrügge-West
Bearbeitung	BRA	Biotop-Nr. alt	795
Räumliche Abbildung	Fläche	Kartierung	11.07.2017
Anzahl Abschnitte	1	Fläche / Länge [m²/m]	3676,5263
		Breite (lineare Abb.) [m]	

Weitere Angaben

Merkmal	Wert
Auswertung	
Gefährdung / Einflüsse	Recht artenarm ausgeprägt, eingebrachte Gehölze.
Wertgesichtspunkte	Sehr feuchter Waldstandort, strukturreich, faunistisch bedeutsam.
Maßnahmen	Keine.

Foto

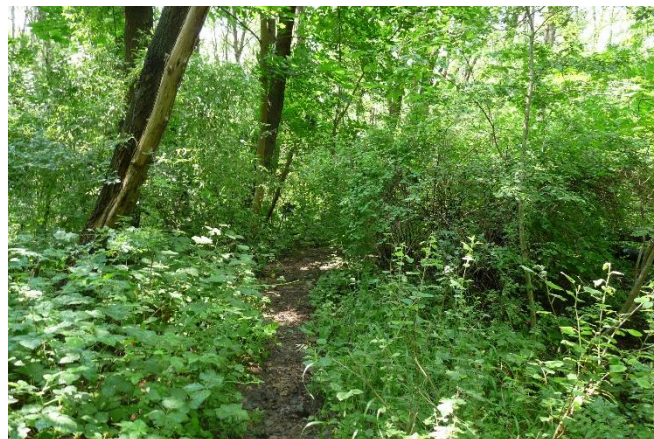
Fotodatei 7828_795_110717_1.JPG

Bildbeschreibung
Aufnahmerichtung



Fotodatei 7828_795_110717_2.JPG

Bildbeschreibung
Aufnahmerichtung



Foto

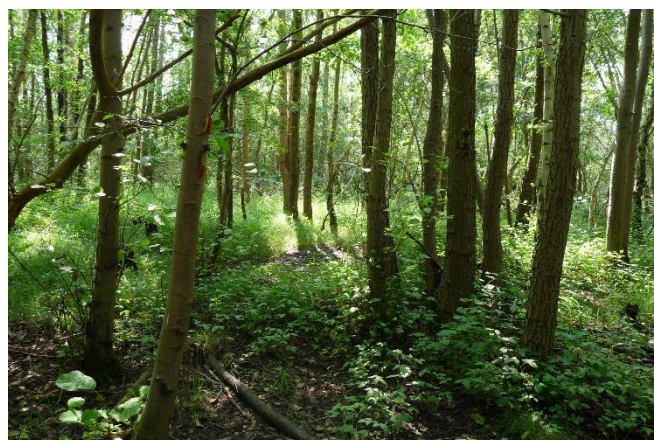
Fotodatei 7828_795_110717_3.JPG

Bildbeschreibung
Aufnahmerichtung



Fotodatei 7828_795_110717_4.JPG

Bildbeschreibung
Aufnahmerichtung



Erhebungsbogen

B

Projekt	Biotopkartierung Hamburg	Interne Nr.	119260
		DK5 DK5-GK	7828
Handlungsbedarf	Nein	DK5 - Name	Lohbrügge-West
Bearbeitung	BRA	Biotop-Nr. alt	795
Räumliche Abbildung	Fläche	Kartierung	11.07.2017
Anzahl Abschnitte	1	Fläche / Länge [m²/m]	3676,5263
		Breite (lineare Abb.) [m]	

Teilflächenbeschreibung

Teilflächentyp		Teilflächen-Nr.	1
Biotoptyp	Erlen- und Birkenbruchwald nährstoffreicher Standorte (2000)	Biotoptyp	WBE
- Zusatz		- gesetzl. Grundl.	
FFH-LRT		FFH-LRT	
Beschreibung		Entw.potential LRT	
		Hauptfläche	Ja
		Flächenanteil	100 %
		FFH-Unters.Fläche	Nein
		Saatgutfläche	Nein

Zeigerwerte der Pflanzenartenliste (Auswertung)

Standort	Belichtung	halbschattig	5,1
Boden	Feuchte	feucht	7,3
	Stickstoff (N)	mäßig stickstoffarm	4,8
	Reaktion	neutral	6,8
Vegetation	Mahdverträglichkeit	schnittempfindlich (nur Herbstschnitt vertragend)	3
Zeigerwerte	Futterwert	sehr geringwertiges Futter	2,1
	Wechselfeuchteanzeiger		3
	Giftpflanzen		0
	Überschw.anzeiger		2

Pflanzenartenliste

Gruppe / Pflanzenart	MS	M	W	Vs	St	PA	Ph	Sz	VS	V	G	cf	§	Rote Liste			
														HH	ND	SH	D
Tracheobionta (Gefäßpflanzen)																	
Acer campestre (Feld-Ahorn)	7	w		-	-						-						
Alnus glutinosa (Schwarz-Erle)	7	h		-	-						-						
Brachypodium sylvaticum (Wald-Zwenke)	7	z		-	-						-		3				
Calamagrostis epigejos (Land-Reitgras)	7	w		-	-						-						
Carex flacca (Blaugrüne Segge)	7	h		-	-						-		1	V			
Carex remota (Winkel-Segge)	7	h		-	-						-						
Crataegus monogyna (Eingrifflicher Weißdorn)	7	w		-	-						-						
Deschampsia cespitosa (Rasen-Schmiele)	7	z		-	-						-						
Dryopteris carthusiana (Dorniger Wurmfarne)	7	w		-	-						-						
Dryopteris dilatata (Breitblättriger Wurmfarne)	7	w		-	-						-						
Epilobium montanum (Berg-Weidenröschen)	7	w		-	-						-						
Geum urbanum (Echte Nelkenwurz)	7	w		-	-						-						
Juncus effusus (Flatter-Binse)	7	w		-	-						-						
Ribes nigrum (Schwarze Johannisbeere)	7	w		-	-						-		V				
Ribes rubrum (Rote Johannisbeere)	7	w		-	-						-						
Rubus caesius (Kratzbeere)	7	z		-	-						-						
Rubus fruticosus agg. (Artengruppe Echte Brombeere)	7	w		-	-						-						
Viburnum opulus (Gewöhnlicher Schneeball)	7	w		-	-						-						

Erhebungsbogen

B

Projekt	Biotopkartierung Hamburg	Interne Nr.	119260
		DK5 DK5-GK	7828
Handlungsbedarf	Nein	DK5 - Name	Lohbrügge-West
Bearbeitung	BRA	Biotop-Nr. alt	795
Räumliche Abbildung	Fläche	Kartierung	11.07.2017
Anzahl Abschnitte	1	Fläche / Länge [m²/m]	3676,5263
		Breite (lineare Abb.) [m]	

Pflanzenartenliste

Gruppe / Pflanzenart	MS	M	W	Vs	St	PA	Ph	Sz	VS	V	G	cf	§	Rote Liste			
														HH	ND	SH	D
Anzahl Rote Liste Arten														3		1	
Anzahl Arten														18			

MS: Mengensystem; M: Mengenangabe, W: Bewertung der Art (FFH-Monitoring), Vs: Vegetationsschicht, St: Status, PA: Autor Phänologie; Ph: Phänologie, Sz: Soziabilität, VS: Vitalitätssystem; V: Vitalität, G: Geschlecht, cf: unsichere Bestimmung, §: Schutz nach BNatSchG, HH: Rote Liste Hamburg, Nds: Rote Liste Niedersachsen, SH: Rote Liste Schleswig-Holstein, D: Rote Liste Deutschland