

# Erhebungsbogen

**B**

<b>Projekt</b>	Biotopkartierung Hamburg	<b>Interne Nr.</b>	119256
		<b>DK5   DK5-GK</b>	<b>7828</b>
<b>Handlungsbedarf</b>	Nein	<b>DK5 - Name</b>	Lohbrügge-West
<b>Bearbeitung</b>	BRA	<b>Biotop-Nr.   alt</b>	<b>791</b>
<b>Räumliche Abbildung</b>	Fläche	<b>Kartierung</b>	11.07.2017
<b>Anzahl Abschnitte</b>	1	<b>Fläche / Länge [m<sup>2</sup>/m]</b>	2049,5836
		<b>Breite (lineare Abb.) [m]</b>	

<b>Gesetzlicher Schutz</b>	<b>§ 30 (2) 3.5 Wälder und Gebüsch trockenwarmer Standorte</b>	<b>Schutz nur teilweise</b>	<b>Nein</b>
----------------------------	--	-----------------------------	-------------

<b>Gesamtbewertung</b>	6 Wertvoll
– <b>Alter</b>	4 Biotop mittleren Alters, 10 bis 20 Jahre
– <b>Belastungsgrad</b>	7 Flächenhaft geringe oder Vorbelastung mit schwachem Einfluß
– <b>Ökolog. Funktion</b>	6 Hohe Bedeutung in einem Biotopkomplex, für den lokalen Biotopverbund oder als Puffer
– <b>Seltenheit</b>	6 Seltener Biotoptyp, ohne seltene oder bedrohte Pflges., ungesättigtes Artenspektrum, reliktsche RL-Arten

## Bestandsbeschreibung

In der Nachbarschaft zum Trockenrasen gibt es einen kleinen Bereich, an dem der Wald sehr offen ist. Hier wachsen vereinzelt ältere Stieleichen am Weg, mit Stammdicken von bis zu 60 cm. Im Hintergrund einige ältere Pappeln, die in einem eher schlechten Gesundheitszustand sind, mit ca. 50 cm Stammdicke. Die Übergänge zu den benachbarten, dichteren Waldbereichen sind fließend. Das Gelände ist leicht wellig, steigt nach Norden zu seicht an, es gibt Niveauunterschiede von ca. 1 m innerhalb der Fläche. Der Bodenbewuchs ist über große Flächen krautig bestimmt mit sehr hohen Anteilen von Gräsern. Es gibt darin größere Bestände von Maiglöckchen, aber auch Immergrün und v.a. Pfennigkraut am Waldboden. Teilweise ist eine etwas dichtere Laubstreu vorhanden, im übrigen dominieren feinblättrige Gräser magerer Standorte: viel Rotes Straußgras, aber auch Schwingel, Rotschwingel und Drahtschmiele. Im Hintergrund weiter im Norden gibt es vereinzelt umgefallene Baumstämme und Totholz, im übrigen ist der Bereich nur mäßig strukturreich und recht durchlässig, wird vermutlich von Zeit zu Zeit von Schafen durchweidet. Die Krautvegetation macht den Eindruck, dass dieser Bereich z.T. Offenland-Biotopen zuzuordnen war und im Rahmen forstlicher Maßnahmen bzw. Bewaldung stärker ausgeschattet wurde.

## Vorkommen an Biotoptypen

1	TF	Typ	HF	F.Anteil
2	BTYP	Biotoptyp	- gesetzl. Grundl.	
3	Zusatz	Zusatz zum Biotoptypen		
4	LRT	Lebensraumtyp		
1	1		Ja	100 %
2	WQT	Bodensaurer Eichen-Birken-Wald trockener bis frischer Sandböden (2000)		
4	kein LRT	kein Lebensraumtyp nach FFH-Richtlinie		

## Räumliche Lage

<b>Lagebeschreibung</b>	Südwestliches Ende der großen Pionierwälder im Gebiet, an der Verzweigung eines Wanderwegs gelegen und davon eingefasst, rund 100 m nördlich Moosberg Nr.16.		
<b>Nachbarnutzung/en</b>	Im Süden und Westen Wanderwege, dahinter Trockenrasen. Weiter Westlich und Nordöstlich ausgedehnte Pionierwälder.		
<b>Rechtswert (X)</b>	578167	<b>Hochwert (Y)</b>	5928769
<b>Bezirk</b>	Bergedorf	<b>Naturraum</b>	Boberger Randmoorgebiet (673.11)
<b>Stadtteil (OT-Nr.)</b>	Lohbrügge (601)	<b>Gemarkung</b>	Boberg (605)
<b>Digitaler Grünplan</b>	<input type="checkbox"/> <b>Hafengesamtgebiet</b>	<input type="checkbox"/> <b>Ramsargebiet</b>	<input type="checkbox"/> <b>EG-Vogelschutzgeb.</b>
<b>Ausgleichsflächen</b>	<input type="checkbox"/> <b>Biosphärenreservat</b>	<input type="checkbox"/> <b>Nationalpark</b>	<input type="checkbox"/>
<b>NSG / ND / LSG</b>	NSG Boberger Niederung [ HH-604 / Anteil: 100% ]		
<b>FFH-GEBIET</b>			
<b>Wasserschutzgebiet</b>			

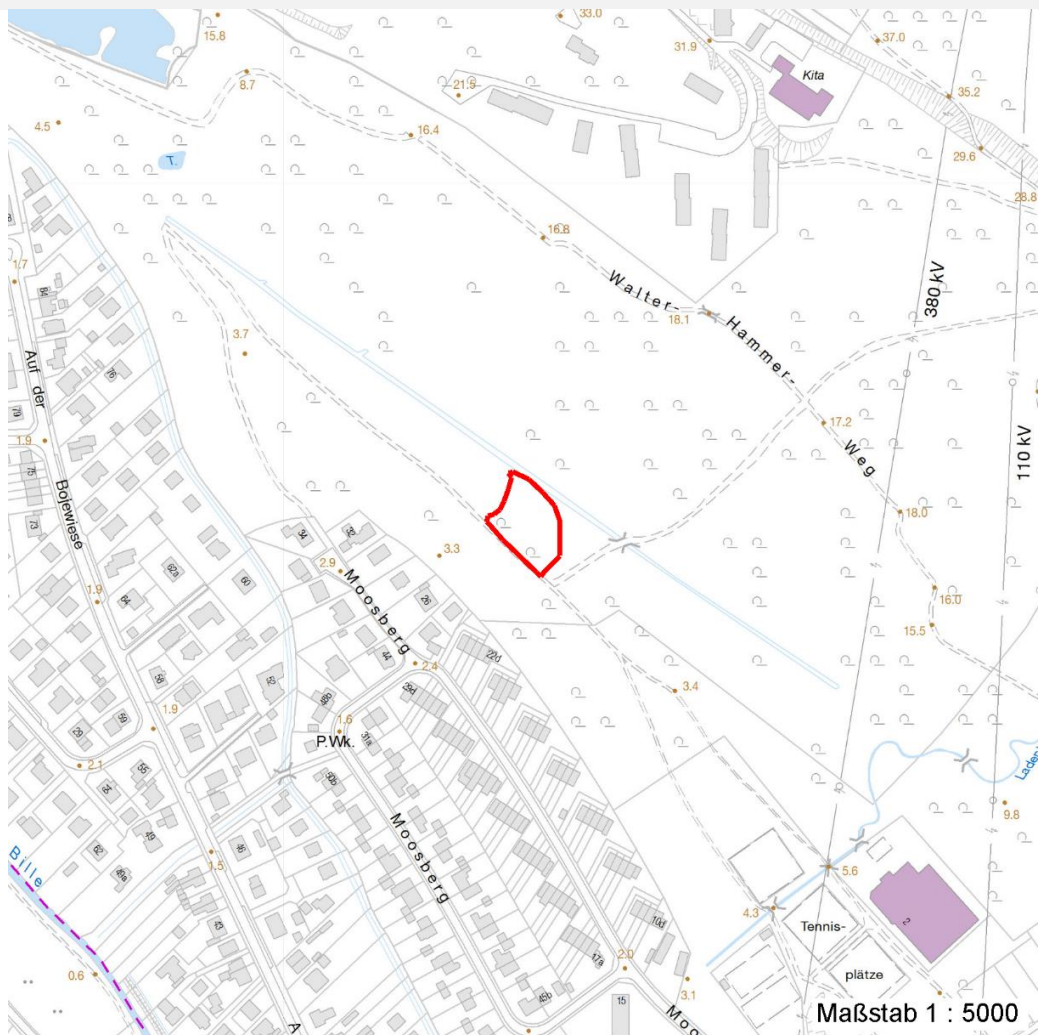
# Erhebungsbogen

**B**

<b>Projekt</b>	Biotopkartierung Hamburg		<b>Interne Nr.</b>	119256
			<b>DK5   DK5-GK</b>	<b>7828</b>
			<b>DK5 - Name</b>	Lohbrücke-West
<b>Handlungsbedarf</b>	Nein		<b>Biotop-Nr.   alt</b>	<b>791</b>
<b>Bearbeitung</b>	BRA	<b>Kopie</b>	Nein	<b>Kartierung</b>
<b>Räumliche Abbildung</b>	Fläche			11.07.2017
<b>Anzahl Abschnitte</b>	1			<b>Fläche / Länge [m<sup>2</sup>/m]</b>
				2049,5836
				<b>Breite (lineare Abb.) [m]</b>

## Räumliche Lage

### Karte



## Weitere Erhebungsbögen

Interne Nr.	Interne Nr. Zuordnung	DK5	Biotop-Nr.	Kartierung	Zuordnung	DK5 (GK)	Biotop-Nr. (alt)
119256	64053	7828	36	02.10.2007	/	7830	56
119256	87019	7828	263	15.07.2014	/		
119256	96769	7828	271	02.07.2015	/		

Zuordnung: N = nachfolgende Kartierung, K = weitere Kartierungen (zeitlich vorher oder nachher)

## Foto

Interne Nr.	Index	Dateiname	Aufnahmerichtung
65599	0	7828_791_110717_1.JPG	

## Weitere Angaben

Merkmal	Wert
---------	------

## Auswertung

21.04.2020

# Erhebungsbogen

**B**

<b>Projekt</b>	Biotopkartierung Hamburg	<b>Interne Nr.</b>	119256
		<b>DK5   DK5-GK</b>	<b>7828</b>
<b>Handlungsbedarf</b>	Nein	<b>DK5 - Name</b>	Lohbrügge-West
<b>Bearbeitung</b>	BRA	<b>Biotop-Nr.   alt</b>	<b>791</b>
<b>Räumliche Abbildung</b>	Fläche	<b>Kartierung</b>	11.07.2017
<b>Anzahl Abschnitte</b>	1	<b>Fläche / Länge [m<sup>2</sup>/m]</b>	2049,5836
		<b>Breite (lineare Abb.) [m]</b>	

## Weitere Angaben

Merkmal	Wert
Gefährdung / Einflüsse Wertgesichtspunkte	Relativ deckungsarm, für Vögel als Brutbiotop eventuell weniger gut geeignet. Naturnah entwickelt, durch die Durchsonnung recht krautreich und artenreich am Boden mit Anklängen auch trockenrasentypischer Vegetation.
Maßnahmen	Der Bereich könnte Bestandteil der benachbarten Mager- und Trockenrasen werden, wenn der Gehölzbestand weiter aufgelichtet wird.

## Foto

<b>Fotodatei</b>	7828_791_110717_1.JPG	<b>Fotodatei</b>	
<b>Bildbeschreibung</b>		<b>Bildbeschreibung</b>	
<b>Aufnahmerichtung</b>		<b>Aufnahmerichtung</b>	



## Teilflächenbeschreibung

<b>Teilflächentyp</b>		<b>Teilflächen-Nr.</b>	1
<b>Biototyp</b>	Bodensaurer Eichen-Birken-Wald trockener bis frischer Sandböden (2000)	<b>Biototyp</b>	WQT
- <b>Zusatz</b>		- <b>gesetzl. Grundl.</b>	
<b>FFH-LRT</b>	kein Lebensraumtyp nach FFH-Richtlinie	<b>FFH-LRT</b>	kein LRT
<b>Beschreibung</b>	Zu klein	<b>Entw.potential LRT</b>	
		<b>Hauptfläche</b>	Ja
		<b>Flächenanteil</b>	100 %
		<b>FFH-Unters.Fläche</b>	Nein
		<b>Saatgutfläche</b>	Nein

## Weitere Angaben

Merkmal	Wert
<b>Veg. - Soziologie</b>	
BfN Schlüssel	48.0.02 - Quercetalia robori-petraeae (Saure Eichenmichwälder) 48.0.04 - Fagetalia sylvaticae (Edellaub-Mischwälder und verwandte Ges.) 30 - Molinio-Arrhenatheretea (Grünland-Ges.)

# Erhebungsbogen

**B**

<b>Projekt</b>	Biotopkartierung Hamburg		<b>Interne Nr.</b>	119256
			<b>DK5   DK5-GK</b>	<b>7828</b>
<b>Handlungsbedarf</b>	Nein		<b>DK5 - Name</b>	Lohbrügge-West
<b>Bearbeitung</b>	BRA	<b>Kopie</b>	<b>Biotop-Nr.   alt</b>	<b>791</b>
<b>Räumliche Abbildung</b>	Fläche	Nein	<b>Kartierung</b>	11.07.2017
<b>Anzahl Abschnitte</b>	1		<b>Fläche / Länge [m<sup>2</sup>/m]</b>	2049,5836
			<b>Breite (lineare Abb.) [m]</b>	

## Zeigerwerte der Pflanzenartenliste (Auswertung)

<b>Standort</b>	<b>Belichtung</b>	halbsonnig bis halbschattig	5,9
<b>Boden</b>	<b>Feuchte</b>	frisch und mäßig frisch	5,3
	<b>Stickstoff (N)</b>	mäßig stickstoffarm	4,9
	<b>Reaktion</b>	schwach sauer	5,6
<b>Vegetation</b>	<b>Mahdverträglichkeit</b>	mäßig schnittverträglich (erster Schnitt nicht vor 1. Juli)	5
<b>Zeigerwerte</b>	<b>Futterwert</b>	geringwertiges Futter	3
	<b>Wechselfeuchteanzeiger</b>		6
	<b>Giftpflanzen</b>		0
	<b>Überschw.anzeiger</b>		0

## Pflanzenartenliste

Gruppe / Pflanzenart	MS	M	W	Vs	St	PA	Ph	Sz	VS	V	G	cf	§	Rote Liste			
														HH	ND	SH	D
<b>Tracheobionta (Gefäßpflanzen)</b>																	
Acer campestre (Feld-Ahorn)	7	w		-	-						-						
Agrimonia eupatoria (Gewöhnlicher Odermennig)	7	w		-	-						-		3		V		
Agrostis capillaris (Rotes Straußgras)	7	h		-	-						-						
Amelanchier lamarckii (Kupfer-Felsenbirne)	7	w		-	-						-						
Arrhenatherum elatius (Glatthafer)	7	w		-	-						-						
Brachypodium sylvaticum (Wald-Zwenke)	7	z		-	-						-		3				
Calamagrostis epigejos (Land-Reitgras)	7	w		-	-						-						
Carex hirta (Behaarte Segge)	7	z		-	-						-						
Convallaria majalis (Maiglöckchen)	7	w		-	-						-						
Cotoneaster spec. (Zwergmispel)	7	w		-	-						-						
Crataegus monogyna (Eingrifflicher Weißdorn)	7	z		-	-						-						
Crataegus monogyna (Eingrifflicher Weißdorn)	7	z		K1	-						-						
Cytisus scoparius (Besenginster)	7	w		-	-						-						
Deschampsia flexuosa (Draht-Schmiele)	7	w		-	-						-						
Festuca arundinacea (Rohr-Schwingel)	7	w		-	-						-						
Festuca pratensis (Wiesen-Schwingel)	7	w		-	-						-						
Festuca rubra (Rot-Schwingel)	7	w		-	-						-						
Galium album (Weißes Labkraut)	7	w		-	-						-						
Geum urbanum (Echte Nelkenwurz)	7	z		-	-						-						
Holcus mollis (Weiches Honiggras)	7	w		-	-						-						
Hypericum perforatum (Echtes Johanniskraut)	7	w		-	-						-						
Lathyrus pratensis (Wiesen-Platterbse)	7	w		-	-						-						
Ligustrum vulgare (Gemeiner Liguster)	7	w		-	-						-						
Luzula campestris (Gewöhnliche Hainsimse)	7	w		-	-						-				V		
Luzula multiflora (Vielblütige Hainsimse)	7	w		-	-						-				V		
Lysimachia nummularia (Pfennigkraut)	7	h		-	-						-						
Plantago lanceolata (Spitz-Wegerich)	7	w		-	-						-						
Poa pratensis (Wiesen-Rispengras)	7	w		-	-						-						
Populus tremula (Zitter-Pappel)	7	h		-	-						-						
Populus x canadensis (Hybrid-Pappel)	7	w		-	-						-						
Prunella vulgaris (Kleine Braunelle)	7	w		-	-						-						
Quercus robur (Stiel-Eiche)	7	z		-	-						-						
Ranunculus acris (Scharfer Hahnenfuß)	7	w		-	-						-						
Rubus caesius (Kratzbeere)	7	z		-	-						-						
Rubus fruticosus agg. (Artengruppe Echte Brombeere)	7	w		-	-						-						

# Erhebungsbogen

**B**

<b>Projekt</b>	Biotopkartierung Hamburg	<b>Interne Nr.</b>	119256
		<b>DK5   DK5-GK</b>	<b>7828</b>
<b>Handlungsbedarf</b>	Nein	<b>DK5 - Name</b>	Lohbrügge-West
<b>Bearbeitung</b>	BRA	<b>Biotop-Nr.   alt</b>	<b>791</b>
<b>Räumliche Abbildung</b>	Fläche	<b>Kartierung</b>	11.07.2017
<b>Anzahl Abschnitte</b>	1	<b>Fläche / Länge [m<sup>2</sup>/m]</b>	2049,5836
		<b>Breite (lineare Abb.) [m]</b>	

## Pflanzenartenliste

Gruppe / Pflanzenart	MS	M	W	Vs	St	PA	Ph	Sz	VS	V	G	cf	§	Rote Liste			
														HH	ND	SH	D
Rumex acetosa (Großer Sauerampfer)	7	w		-	-						-						
Saponaria officinalis (Echtes Seifenkraut)	7	w		-	-						-						
Valeriana officinalis (Echter Baldrian)	7	w		-	-						-			D			D
Vinca minor (Kleines Immergrün)	7	z		-	-						-						
Viola riviniana (Hain-Veilchen)	7	w		-	-						-						
<b>Anzahl Rote Liste Arten</b>													<b>3</b>	<b>4</b>			
<b>Anzahl Arten</b>										<b>39</b>							

MS: Mengensystem; M: Mengenangabe, W: Bewertung der Art (FFH-Monitoring), Vs: Vegetationsschicht, St: Status, PA: Autor Phänologie; Ph: Phänologie, Sz: Soziabilität, VS: Vitalitätssystem; V: Vitalität, G: Geschlecht, cf: unsichere Bestimmung, §: Schutz nach BNatSchG, HH: Rote Liste Hamburg, Nds: Rote Liste Niedersachsen, SH: Rote Liste Schleswig-Holstein, D: Rote Liste Deutschland