

Erhebungsbogen

B

Projekt	Biotopkartierung Hamburg	Interne Nr.	119246
		DK5 DK5-GK	7828
Handlungsbedarf	Nein	DK5 - Name	Lohbrügge-West
Bearbeitung	BRA	Biotop-Nr. alt	781
Räumliche Abbildung	Fläche	Kartierung	06.07.2017
Anzahl Abschnitte	2	Fläche / Länge [m²/m]	5640,09
		Breite (lineare Abb.) [m]	

Gesetzlicher Schutz	§ 30 (2) 3.4 Trockenrasen	Schutz nur teilweise	Nein
----------------------------	---------------------------	-----------------------------	-------------

Gesamtbewertung	7	Besonders wertvoll
– Alter	6	Biotop mittleren Alters, 50 bis 100 Jahre
– Belastungsgrad	6	Flächenhaft geringe oder örtlich stärkere oder Vorbelastung mit deutlichem Einfluß
– Ökolog. Funktion	7	Sehr hohe Bedeutung in einem Biotopkomplex, für den lokalen Biotopverbund oder als Puffer
– Seltenheit	7	Seltener Biotoptyp, mit seltenen oder bedrohten Pflges., gesättigtes Artenspektrum, einige RL-Arten

Bestandsbeschreibung

Leicht welliges Gelände im oberen Teil der Boberger Hänge, auf dem Niveau der benachbarten Bergedorfer Straße gelegen. Innerhalb der Fläche mit einem leichten Gefälle nach Süden und Höhenunterschieden von ca. 1 bis 2 m. Größtenteils offene, wiesenartige, trocken-magere Fläche mit hohen Anteilen stark vergraster Trockenrasen, die v.a. aus Rotem Straußgras und Sandsegge bestehen, z.T. erheblich verfilzen und nur mäßig artenreich sind. In Teilbereichen breitet sich auch Landreitgras aus und die Trockenrasen-Vegetation geht vollständig verloren. Es gibt einzelne Stieleichen-Vorkommen, die den Bereich in Teilräume untergliedern. Im Süden ist die Vegetation überwiegend sehr stark verfilzt und insgesamt verhältnismäßig artenarm ausgeprägt, am Boden z.T. - dort wo Licht bis zum Boden gelangt - auch bemoost. Nach Nordosten zu gibt es einen Teilbereich, der deutlich offener ist und etwas artenreicher. Hier kommen auch einige Blütenpflanzen vor wie Ferkelkraut, Johanniskraut, aber auch hier ist der Bestand verhältnismäßig artenarm. In diesem Bereich gibt es in Nachbarschaft zu benachbarten Gehölzen zwei größere Vorkommen der Reichenbach-Segge (*Carex pseudobrizoides*). Zum Waldrest im Westen hin vermehren sich derzeit Espen innerhalb der Fläche stark. Der Bereich ist von einzelnen Fußpfaden durchzogen, die Trittbelastung ist jedoch verhältnismäßig gering. In Teilbereichen gibt es leichte Verbuschungen aus Weißdorn und auch teilweise kleine Bodenunebenheiten, dies sind die Hauptlebensräume von Waldeidechsen im Gebiet. In kleinen Teilbereichen gibt es Heidevegetation, v.a. im Südosten gibt es kleinere Bereiche mit gehäufterem Auftreten von Besenheide, im Rest der Fläche fehlt diese jedoch häufig. Übergänge zu Brombeergebüsch und Landreitgrasfluren zeigen, dass die Trockenrasen-Vegetation stark degeneriert ist.

Vorkommen an Biotoptypen

1	TF	Typ	HF	F.Anteil
2	BTYP	Biotoptyp		- gesetzl. Grundl.
3	Zusatz	Zusatz zum Biotoptypen		
4	LRT	Lebensraumtyp		
1	1		Ja	65 %
2	TMZ	Sonstiger Trocken- oder Halbtrockenrasen (2000)		
1	2			20 %
2	AKT	Halbruderale Gras- und Staudenflur trockener Standorte (2000)		
1	3			15 %
2	TCT	Trockene Sandheide (2000)		

Räumliche Lage

Lagebeschreibung	Degenerierter Trockenrasen im Zentrum der Fläche, unter den beiden Hochspannungsmasten westlich der B5 am Bogen der Straße südlich von Lohbrügge.		
Nachbarnutzung/en	Die Fläche wird untergliedert von zahlreichen Gehölzvorkommen, vor allem einem älteren Eichenknick. Im Osten Randgehölze zur B5 hin, im Süden ausgedehnte Pionierwaldflächen.		
Rechtswert (X)	578468	Hochwert (Y)	5929105
Bezirk	Bergedorf	Naturraum	Boberger Randmoorgebiet (673.11)
Stadtteil (OT-Nr.)	Lohbrügge (601)	Gemarkung	Boberg (605)

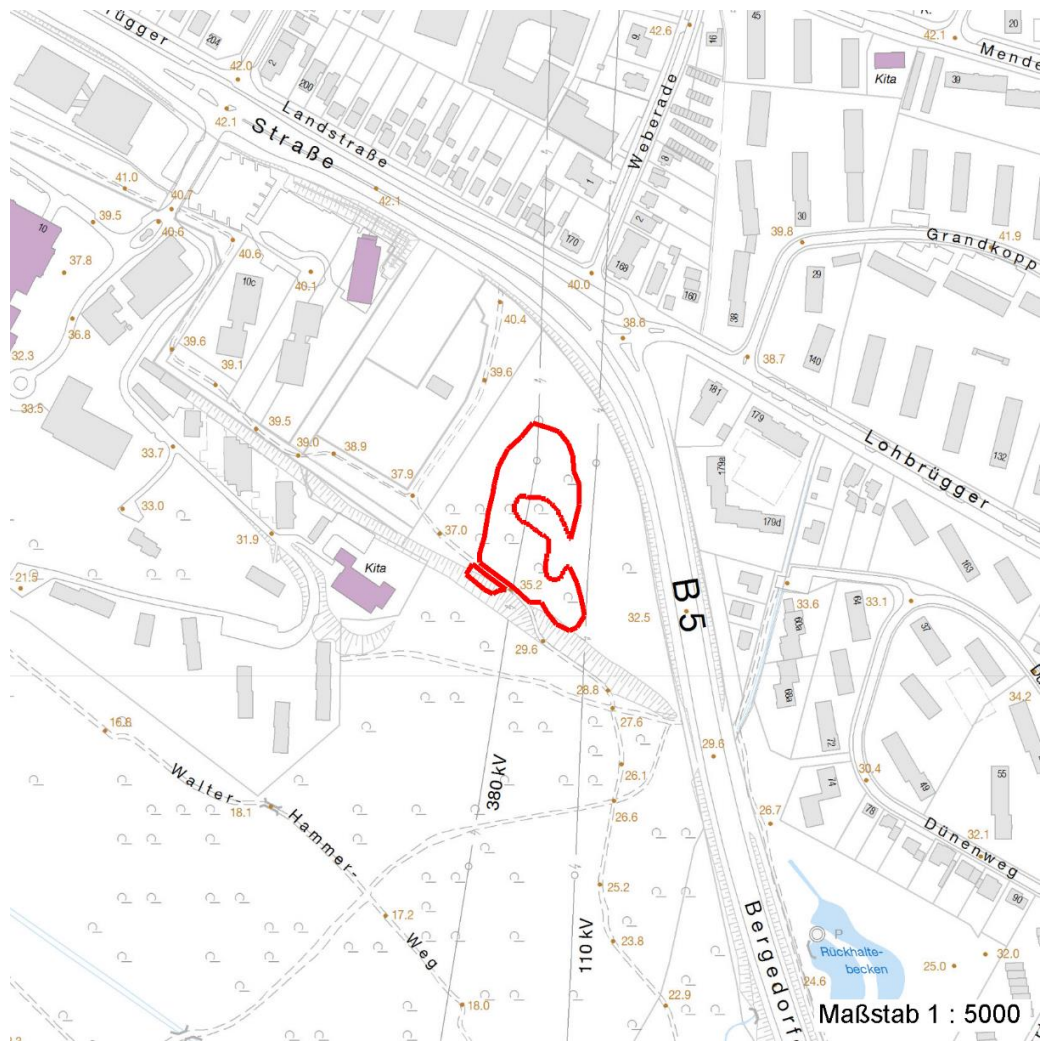
Erhebungsbogen

B

Projekt	Biotopkartierung Hamburg	Interne Nr.	119246
		DK5 DK5-GK	7828
		DK5 - Name	Lohbrügge-West
Handlungsbedarf	Nein	Biotop-Nr. alt	781
Bearbeitung	BRA	Kartierung	06.07.2017
Räumliche Abbildung	Fläche	Fläche / Länge [m²/m]	5640,09
Anzahl Abschnitte	2	Breite (lineare Abb.) [m]	

Räumliche Lage

Digitaler Grünplan	Hafengesamtgebiet	Ramsargebiet	EG-Vogelschutzgeb.
Ausgleichsflächen NSG / ND / LSG	Biosphärenreservat	Nationalpark	
FFH-GEBIET	NSG Boberger Niederung [HH-604 / Anteil: 100%]		
Wasserschutzgebiet			
Karte			



Weitere Erhebungsbögen

Interne Nr.	Interne Nr. Zuordnung	DK5	Biotop-Nr.	Kartierung	Zuordnung	DK5 (GK)	Biotop-Nr. (alt)
119246	96769	7828	271	02.07.2015	<		

Zuordnung: N = nachfolgende Kartierung, K = weitere Kartierungen (zeitlich vorher oder nachher)

Foto

Interne Nr.	Index	Dateiname	Aufnahmerichtung
65550	0	7828_781_060717_9.JPG	
65551	0	7828_781_060717_10.JPG	

Erhebungsbogen

B

Projekt	Biotopkartierung Hamburg		Interne Nr.	119246
			DK5 DK5-GK	7828
Handlungsbedarf	Nein		DK5 - Name	Lohbrügge-West
Bearbeitung	BRA	Kopie	Nein	Biotop-Nr. alt
Räumliche Abbildung	Fläche		Kartierung	06.07.2017
Anzahl Abschnitte	2		Fläche / Länge [m²/m]	5640,09
			Breite (lineare Abb.) [m]	

Foto

Interne Nr.	Index	Dateiname	Aufnahmerichtung
65552	0	7828_781_060717_11.JPG	
65553	0	7828_781_060717_1.JPG	
65554	0	7828_781_060717_2.JPG	
65555	0	7828_781_060717_8.JPG	
65556	0	7828_781_060717_4.JPG	
65557	0	7828_781_060717_5.JPG	
65558	0	7828_781_060717_6.JPG	
65559	0	7828_781_060717_7.JPG	
65560	0	7828_781_060717_3.JPG	

Weitere Angaben

Merkmal	Wert
Auswertung	
Gefährdung / Einflüsse	Die Artenvielfalt ist derzeit bereits relativ gering und geht weiter verloren, wenn keine ausreichende Pflege stattfindet, die Flächen sind stark verfilzt.
Wertgesichtspunkte	Mageres Standortpotenzial, Vorkommen von Waldeidechsen und Heuschrecken in großen Mengen, kleinräumig gegliedert und strukturreich durch Gehölzeinsprenzel.
Maßnahmen	Die Flächen sollten gelegentlich von Schafen beweidet werden, dabei sollte eine möglichst kurzzeitige aber intensive Beweidung erfolgen, damit die verfilzte Vegetation wieder offener und bis zum Boden durchlichtet wird. Es sollte jedoch auf wiederholte Beweidung verzichtet werden, um den Eidechsenbestand im Gebiet zu erhalten.

Foto

Fotodatei	7828_781_060717_1.JPG	Fotodatei	7828_781_060717_2.JPG
Bildbeschreibung		Bildbeschreibung	
Aufnahmerichtung		Aufnahmerichtung	



Erhebungsbogen

B

Projekt	Biotopkartierung Hamburg	Interne Nr.	119246
		DK5 DK5-GK	7828
Handlungsbedarf	Nein	DK5 - Name	Lohbrügge-West
Bearbeitung	BRA	Biotop-Nr. alt	781
Räumliche Abbildung	Fläche	Kartierung	06.07.2017
Anzahl Abschnitte	2	Fläche / Länge [m²/m]	5640,09
		Breite (lineare Abb.) [m]	

Foto

Fotodatei 7828_781_060717_3.JPG

Bildbeschreibung
Aufnahmerichtung



Fotodatei 7828_781_060717_4.JPG

Bildbeschreibung
Aufnahmerichtung



Teilflächenbeschreibung

Teilflächentyp		Teilflächen-Nr.	1
Biotoptyp	Sonstiger Trocken- oder Halbtrockenrasen (2000)	Biotoptyp	TMZ
- Zusatz		- gesetzl. Grundl.	
FFH-LRT		FFH-LRT	
Beschreibung		Entw.potential LRT	
		Hauptfläche	Ja
		Flächenanteil	65 %
		FFH-Unters.Fläche	Nein
		Saatgutfläche	Nein

Weitere Angaben

Merkmal	Wert
Boden	
Feuchte	5 - frisch und mäßig frisch
Reaktion	4 - mäßig sauer bis sauer
Stickstoffgehalt	3 - stickstoffarm
Standort, Relief	
Belichtung	7 - halbsonnig
Veg. - Zeigerwerte	
Anz. Wechselfeuchtezeiger	10
Anz. Überschwemmungsz.	0
Anz. Magerkeitszeiger (N < 4)	23
Anteil Magerkeitszeiger (N < 4)	57 %
Veg. - Soziologie	
BfN Schlüssel	32 - Sedo-Scleranthetea (Lockere Sand- und Felsrasen)

Erhebungsbogen

B

Projekt	Biotopkartierung Hamburg	Interne Nr.	119246
		DK5 DK5-GK	7828
Handlungsbedarf	Nein	DK5 - Name	Lohbrücke-West
Bearbeitung	BRA	Biotop-Nr. alt	781
Räumliche Abbildung	Fläche	Kartierung	06.07.2017
Anzahl Abschnitte	2	Fläche / Länge [m²/m]	5640,09
		Breite (lineare Abb.) [m]	

Zeigerwerte der Pflanzenartenliste (Auswertung)

Standort	Belichtung	halbsonnig	6,9
Boden	Feuchte	frisch und mäßig frisch	4,7
	Stickstoff (N)	stickstoffarm	3,4
	Reaktion	mäßig sauer bis sauer	3,9
Vegetation	Mahdverträglichkeit	mäßig schnittverträglich (erster Schnitt nicht vor 1. Juli)	5,2
Zeigerwerte	Futterwert	geringwertiges Futter	3,5
	Wechselfeuchteanzeiger		10
	Giftpflanzen		1
	Überschw.anzeiger		0

Pflanzenartenliste

Gruppe / Pflanzenart	MS	M	W	Vs	St	PA	Ph	Sz	VS	V	G	cf	§	Rote Liste			
														HH	ND	SH	D
Tracheobionta (Gefäßpflanzen)																	
Achillea millefolium (Gewöhnliche Schafgarbe)	7	w		-	-						-						
Agrimonia eupatoria (Gewöhnlicher Odermennig)	7	w		-	-						-			3	V		
Agrostis capillaris (Rotes Straußgras)	7	h		-	-						-						
Agrostis vinealis (Sand-Straußgras)	7	w		-	-						-			G	3 V		
Amelanchier lamarckii (Kupfer-Felsenbirne)	7	w		-	-						-						
Anthoxanthum odoratum (Gewöhnliches Ruchgras)	7	z		-	-						-						
Arrhenatherum elatius (Glatthafer)	7	w		-	-						-						
Bromus racemosus (Traubige Trefle)	7	w		-	-						-			1	2 2 3		
Calamagrostis epigejos (Land-Reitgras)	7	z		-	-						-						
Calluna vulgaris (Besenheide)	7	z		-	-						-			3	V		
Carex arenaria (Sand-Segge)	7	h		-	-						-			3	V		
Carex hirta (Behaarte Segge)	7	w		-	-						-						
Carex leporina (Hasenfuß-Segge)	7	w		-	-						-						
Carex ligerica (Französische Segge)	7	w		-	-						-			2	1 V		
Carex montana (Berg-Segge)	7	z		-	-						-			0	1		
Carex pilulifera (Pillen-Segge)	7	z		-	-						-						
Carex pseudobrizoides (Reichenbachs Segge)	7	w		-	-						-			G	2 R 3		
Cerastium holosteoides (Gewöhnliches Hornkraut)	7	w		-	-						-						
Cerastium semidecandrum (Fünfmänniges Hornkraut)	7	w		-	-						-						
Cotoneaster spec. (Zwergmispel)	7	w		-	-						-						
Dactylis glomerata (Wiesen-Knäuelgras)	7	w		-	-						-						
Danthonia decumbens (Dreizahn)	7	w		-	-						-			2	3 V		
Deschampsia flexuosa (Draht-Schmiele)	7	z		-	-						-						
Dryopteris carthusiana (Dorniger Wurmfarne)	7	w		-	-						-						
Dryopteris filix-mas (Gewöhnlicher Wurmfarne)	7	w		-	-						-						
Festuca ovina (Schaf-Schwingel)	7	w		-	-						-			V	V V		
Festuca rubra (Rot-Schwingel)	7	h		-	-						-						
Frangula alnus (Faulbaum)	7	w		-	-						-						
Galium aparine (Kletten-Labkraut)	7	w		-	-						-						
Geranium robertianum (Stinkender Storchnabel)	7	w		-	-						-						
Geum urbanum (Echte Nelkenwurz)	7	w		-	-						-						
Holcus lanatus (Wolliges Honiggras)	7	w		-	-						-						

Erhebungsbogen

B

Projekt	Biotopkartierung Hamburg	Interne Nr.	119246
		DK5 DK5-GK	7828
Handlungsbedarf	Nein	DK5 - Name	Lohbrücke-West
Bearbeitung	BRA	Biotop-Nr. alt	781
Räumliche Abbildung	Fläche	Kartierung	06.07.2017
Anzahl Abschnitte	2	Fläche / Länge [m²/m]	5640,09
		Breite (lineare Abb.) [m]	

Pflanzenartenliste

Gruppe / Pflanzenart	MS	M	W	Vs	St	PA	Ph	Sz	VS	V	G	cf	§	Rote Liste						
														HH	ND	SH	D			
Holcus mollis (Weiches Honiggras)	7	w		-	-						-									
Hypericum perforatum (Echtes Johanniskraut)	7	w		-	-						-									
Hypochaeris radicata (Gewöhnliches Ferkelkraut)	7	w		-	-						-									
Juncus conglomeratus (Knäuel-Binse)	7	w		-	-						-					V				
Juncus effusus (Flatter-Binse)	7	w		-	-						-									
Juncus tenuis (Zarte Binse)	7	w		-	-						-									
Linaria vulgaris (Gewöhnliches Leinkraut)	7	w		-	-						-									
Lonicera periclymenum (Wald-Geißblatt)	7	w		-	-						-									
Lotus corniculatus (Gewöhnlicher Hornklee)	7	w		-	-						-						V			
Luzula campestris (Gewöhnliche Hainsimse)	7	h		-	-						-						V			
Lysimachia vulgaris (Gewöhnlicher Gilbweiderich)	7	w		-	-						-									
Molinia caerulea (Blaues Pfeifengras)	7	z		-	-						-									
Nardus stricta (Borstgras)	7	w		-	-						-					2	3	V		
Plantago lanceolata (Spitz-Wegerich)	7	w		-	-						-									
Poa pratensis (Wiesen-Rispengras)	7	z		-	-						-									
Populus tremula (Zitter-Pappel)	7	w		-	-						-									
Potentilla argentea (Silber-Fingerkraut)	7	w		-	-						-						V			
Prunus cerasifera (Kirsch-Pflaume)	7	w		-	-						-									
Quercus robur (Stiel-Eiche)	7	w		-	-						-									
Ranunculus acris (Scharfer Hahnenfuß)	7	w		-	-						-									
Rosa rubiginosa (Wein-Rose)	7	w		-	-						-					G				
Rubus caesius (Kratzbeere)	7	w		-	-						-									
Rubus fruticosus agg. (Artengruppe Echte Brombeere)	7	w		-	-						-									
Rubus idaeus (Himbeere)	7	w		-	-						-									
Rumex acetosa (Großer Sauerampfer)	7	w		-	-						-									
Rumex acetosella (Kleiner Sauerampfer)	7	w		-	-						-									
Sorbus aucuparia (Eberesche)	7	w		-	-						-									
Taraxacum spec. (Löwenzahn)	7	w		-	-						-									
Trifolium dubium (Kleiner Klee)	7	w		-	-						-									
Trifolium repens (Weiß-Klee)	7	w		-	-						-									
Urtica dioica (Große Brennessel)	7	w		-	-						-									
Veronica arvensis (Feld-Ehrenpreis)	7	w		-	-						-									
Veronica officinalis (Wald-Ehrenpreis)	7	w		-	-						-									
																Anzahl Rote Liste Arten	12	2	14	7
																Anzahl Arten	65			

MS: Mengensystem; M: Mengenangabe, W: Bewertung der Art (FFH-Monitoring), Vs: Vegetationsschicht, St: Status, PA: Autor Phänologie; Ph: Phänologie, Sz: Soziabilität, VS: Vitalitätssystem; V: Vitalität, G: Geschlecht, cf: unsichere Bestimmung, §: Schutz nach BNatSchG, HH: Rote Liste Hamburg, Nds: Rote Liste Niedersachsen, SH: Rote Liste Schleswig-Holstein, D: Rote Liste Deutschland

Erhebungsbogen

B

Projekt	Biotopkartierung Hamburg	Interne Nr.	119246
		DK5 DK5-GK	7828
Handlungsbedarf	Nein	DK5 - Name	Lohbrügge-West
Bearbeitung	BRA	Biotop-Nr. alt	781
Räumliche Abbildung	Fläche	Kartierung	06.07.2017
Anzahl Abschnitte	2	Fläche / Länge [m²/m]	5640,09
		Breite (lineare Abb.) [m]	

Teilflächenbeschreibung

Teilflächentyp		Teilflächen-Nr.	2
Biotoptyp	Halbruderale Gras- und Staudenflur trockener Standorte (2000)	Biotoptyp	AKT
- Zusatz		- gesetzl. Grundl.	
FFH-LRT		FFH-LRT	
Beschreibung		Entw.potential LRT	
		Hauptfläche	
		Flächenanteil	20 %
		FFH-Unters.Fläche	Nein
		Saatgutfläche	Nein

Teilflächenbeschreibung

Teilflächentyp		Teilflächen-Nr.	3
Biotoptyp	Trockene Sandheide (2000)	Biotoptyp	TCT
- Zusatz		- gesetzl. Grundl.	
FFH-LRT		FFH-LRT	
Beschreibung		Entw.potential LRT	
		Hauptfläche	
		Flächenanteil	15 %
		FFH-Unters.Fläche	Nein
		Saatgutfläche	Nein