

Erhebungsbogen

B

Projekt	Beweidungsmonitoring NSG Boberg	Interne Nr.	71286
		DK5 DK5-GK	7828 7830
Handlungsbedarf	Nein	DK5 - Name	Lohbrügge-West
Bearbeitung	RIN	Biotop-Nr. alt	754 30056
Räumliche Abbildung	Fläche	Kartierung	25.06.2007
Anzahl Abschnitte	1	Fläche / Länge [m²/m]	21978,891
		Breite (lineare Abb.) [m]	

Gesetzlicher Schutz kein gesetzl. Schutz **kein gesetzlich geschütztes Biotop** **Schutz nur teilweise** **Nein**

Gesamtbewertung	6	Wertvoll
– Alter	6	Biotop mittleren Alters, 50 bis 100 Jahre
– Belastungsgrad	5	Flächenhaft mittlere oder örtlich starke Belastung
– Ökolog. Funktion	7	Sehr hohe Bedeutung in einem Biotopkomplex, für den lokalen Biotopverbund oder als Puffer
– Seltenheit	7	Seltener Biotoptyp, mit seltenen oder bedrohten Pflges., gesättigtes Artenspektrum, einige RL-Arten

Bestandsbeschreibung

Trockenrasen auf ehemals stärker verbuschten Fläche. Jetzt nur noch von einzelnen Eichen und Weißdornbüschen bestanden. Zur Bebauung Moosberg wächst ein mittelalter Kiefernforst ohne nennenswerte Strauchschicht. Im südöstlichen Teil der Fläche wurden die Gehölze noch nicht entfernt. Hier wächst ein lückiges mit jungen Birken, Eichen und Zitter-Pappeln durchsetztes Weißdorngebüsch, in dessen Lichtungen noch Trockenrasenarten zu finden sind.

Vorkommen an Biotoptypen

1	TF	Typ	HF	F.Anteil
2	BTYP	Biotoptyp		- gesetzl. Grundl.
3	Zusatz	Zusatz zum Biotoptypen		
4	LRT	Lebensraumtyp		
1	1		Ja	60 %
2	TMZ	Sonstiger Trocken- oder Halbtrockenrasen (2000)		
1	2			20 %
2	WZK	Kiefernforst (2000)		
1	3			20 %
2	HGM	Naturnahes Gehölz mittlerer Standorte (2000)		

Räumliche Lage

Lagebeschreibung	am Südostrand des Naturschutzgebietes in Höhe Bebauung Moosberg		
Nachbarnutzung/en	Gehölzpflanzungen, Trockenrasen, Wege, Pionierwald		
Rechtswert (X)	578062	Hochwert (Y)	5928783
Bezirk	Bergedorf	Naturraum	Boberger Randmoorgebiet (673.11)
Stadtteil (OT-Nr.)	Lohbrügge (601)	Gemarkung	Boberg (605)
Digitaler Grünplan	<input type="checkbox"/> Hafengesamtgebiet	<input type="checkbox"/> Ramsargebiet	<input type="checkbox"/> EG-Vogelschutzgeb.
Ausgleichsflächen	<input checked="" type="checkbox"/> Biosphärenreservat	<input type="checkbox"/> Nationalpark	<input type="checkbox"/>
NSG / ND / LSG	NSG Boberger Niederung [HH-604 / Anteil: 100%]		
FFH-GEBIET			
Wasserschutzgebiet			

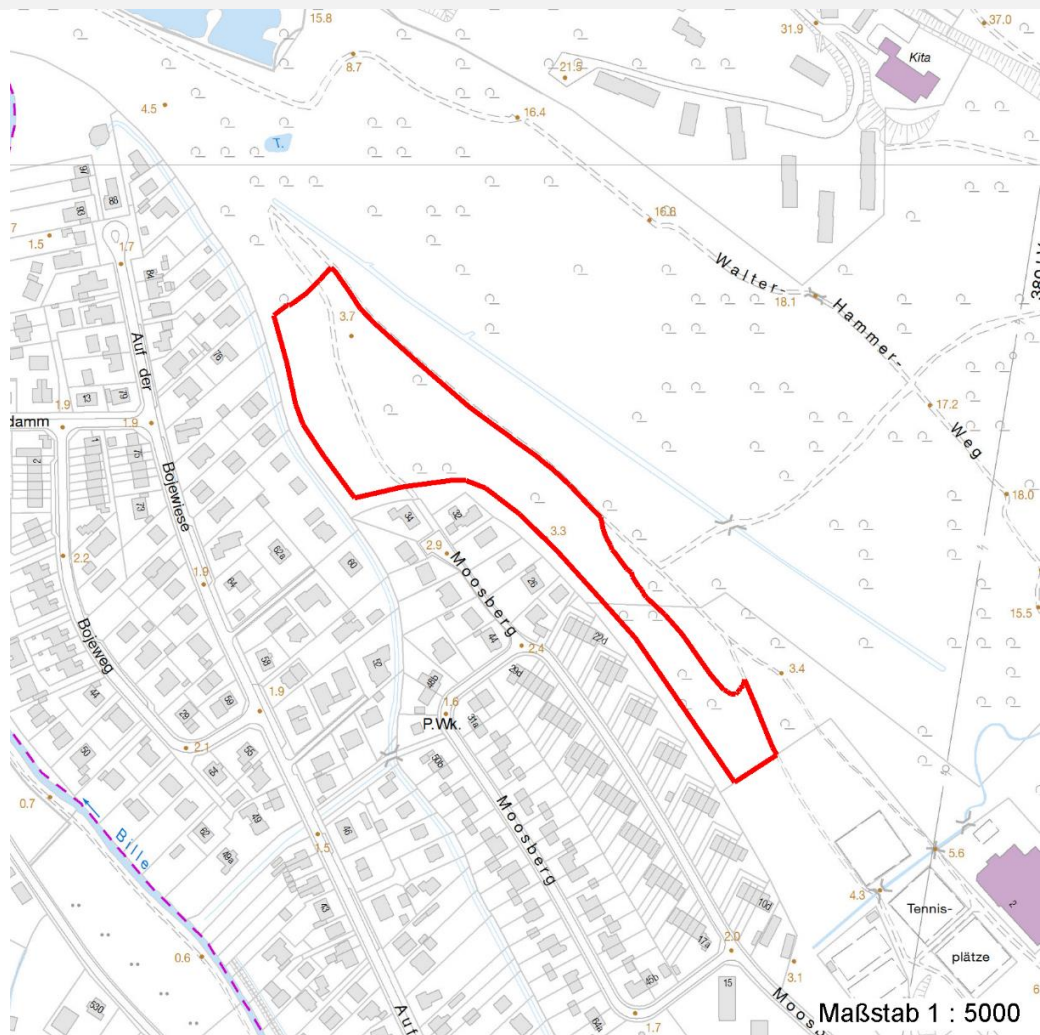
Erhebungsbogen

B

Projekt	Beweidungsmonitoring NSG Boberg	Interne Nr.	71286
		DK5 DK5-GK	7828 7830
		DK5 - Name	Lohbrücke-West
Handlungsbedarf	Nein	Biotop-Nr. alt	754 30056
Bearbeitung	RIN	Kartierung	25.06.2007
Räumliche Abbildung	Fläche	Fläche / Länge [m²/m]	21978,891
Anzahl Abschnitte	1	Breite (lineare Abb.) [m]	

Räumliche Lage

Karte



Weitere Erhebungsbögen

Interne Nr.	Interne Nr. Zuordnung	DK5	Biotop-Nr.	Kartierung	Zuordnung	DK5 (GK)	Biotop-Nr. (alt)
71286	64048	7828	36	20.05.2000	<	7830	56

Zuordnung: N = nachfolgende Kartierung, K = weitere Kartierungen (zeitlich vorher oder nachher)

Erhebungsbogen

B

Projekt	Beweidungsmonitoring NSG Boberg	Interne Nr.	71286
		DK5 DK5-GK	7828 7830
Handlungsbedarf	Nein	DK5 - Name	Lohbrücke-West
Bearbeitung	RIN	Biotop-Nr. alt	754 30056
Räumliche Abbildung	Fläche	Kartierung	25.06.2007
Anzahl Abschnitte	1	Fläche / Länge [m²/m]	21978,891
		Breite (lineare Abb.) [m]	

Teilflächenbeschreibung

Teilflächentyp		Teilflächen-Nr.	1
Biototyp	Sonstiger Trocken- oder Halbtrockenrasen (2000)	Biototyp	TMZ
- Zusatz		- gesetzl. Grundl.	
FFH-LRT		FFH-LRT	
Beschreibung		Entw.potential LRT	
		Hauptfläche	Ja
		Flächenanteil	60 %
		FFH-Unters.Fläche	Nein
		Saatgutfläche	Nein

Zeigerwerte der Pflanzenartenliste (Auswertung)

Standort	Belichtung	halbsonnig	7,3
Boden	Feuchte	frisch und mäßig frisch	4,6
	Stickstoff (N)	mäßig bis stickstoffarm	3,6
	Reaktion	mäßig sauer	4,6
Vegetation	Mahdverträglichkeit	mäßig schnittverträglich (erster Schnitt nicht vor 1. Juli)	5,4
Zeigerwerte	Futterwert	mäßige Futterqualität	3,6
	Wechselfeuchteanzeiger		2
	Giftpflanzen		2
	Überschw.anzeiger		0

Pflanzenartenliste

Gruppe / Pflanzenart	MS	M	W	Vs	St	PA	Ph	Sz	VS	V	G	cf	§	Rote Liste			
														HH	ND	SH	D
Tracheobionta (Gefäßpflanzen)																	
Achillea millefolium (Gewöhnliche Schafgarbe)	7	z		-													
Agrimonia eupatoria (Gewöhnlicher Odermennig)	7	z		-										3	V		
Agrostis capillaris (Rotes Straußgras)	7	d		-													
Agrostis stolonifera (Ausläufer-Straußgras)	7	h		-													
Anthoxanthum odoratum (Gewöhnliches Ruchgras)	7	z		-													
Arenaria serpyllifolia (Quendelblättriges Sandkraut)	7	w		-													
Bromus hordeaceus (Weiche Tresse)	7	z		-													
Carex arenaria (Sand-Segge)	7	z		-										3	V		
Carex ligerica (Französische Segge)	7	z		-										2	1 V		
Cerastium arvense (Acker-Hornkraut)	7	h		-										3	V		
Cerastium holosteoides (Gewöhnliches Hornkraut)	7	z		-													
Crataegus monogyna (Eingrifflicher Weißdorn)	7	h		-													
Dianthus carthusianorum (Karthäuser-Nelke)	7	z		-										b	1 3 1 V		
Epipactis helleborine (Breitblättrige Sumpfwurzel)	7	w		-										b			
Festuca rubra (Rot-Schwingel)	7	w		-													
Fraxinus excelsior (Gewöhnliche Esche)	7	w		-													

Erhebungsbogen

B

Projekt	Beweidungsmonitoring NSG Boberg	Interne Nr.	71286
		DK5 DK5-GK	7828 7830
Handlungsbedarf	Nein	DK5 - Name	Lohbrügge-West
Bearbeitung	RIN	Biotop-Nr. alt	754 30056
Räumliche Abbildung	Fläche	Kartierung	25.06.2007
Anzahl Abschnitte	1	Fläche / Länge [m²/m]	21978,891
		Breite (lineare Abb.) [m]	

Pflanzenartenliste

Gruppe / Pflanzenart	MS	M	W	Vs	St	PA	Ph	Sz	VS	V	G	cf	Rote Liste					
													§	HH	ND	SH	D	
Galium album (Weißes Labkraut)	7	w		-														
Hieracium pilosella (Kleines Habichtskraut)	7	h		-														
Holcus lanatus (Wolliges Honiggras)	7	h		-														
Hypochaeris radicata (Gewöhnliches Ferkelkraut)	7	h		-														
Jasione montana (Berg-Sandglöckchen)	7	z		-											3		3	
Luzula campestris (Gewöhnliche Hainsimse)	7	z		-													V	
Ornithopus perpusillus (Kleiner Vogelfuß)	7	w		-													V	
Phleum pratense (Wiesen-Lieschgras)	7	z		-														
Plantago lanceolata (Spitz-Wegerich)	7	z		-														
Potentilla argentea (Silber-Fingerkraut)	7	w		-													V	
Prunella vulgaris (Kleine Braunelle)	7	w		-														
Quercus robur (Stiel-Eiche)	7	z		-														
Rumex acetosella (Kleiner Sauerampfer)	7	h		-														
Scleranthus perennis (Ausdauernder Knäuel)	7	w		-											1	3	3	V
Senecio jacobaea (Jakobs-Greiskraut)	7	w		-														
Stellaria graminea (Gras-Sternmiere)	7	z		-														
Trifolium campestre (Feld-Klee)	7	w		-													V	
Vicia sativa (Saat-Wicke)	7	w		-													D	
Viola tricolor (Wildes Stiefmütterchen)	7	w		-														
Anzahl Rote Liste Arten													7	2	12	3		
Anzahl Arten													35					

MS: Mengensystem; M: Mengenangabe, W: Bewertung der Art (FFH-Monitoring), Vs: Vegetationsschicht, St: Status, PA: Autor Phänologie; Ph: Phänologie, Sz: Soziabilität, VS: Vitalitätssystem; V: Vitalität, G: Geschlecht, cf: unsichere Bestimmung, §: Schutz nach BNatSchG, HH: Rote Liste Hamburg, Nds: Rote Liste Niedersachsen, SH: Rote Liste Schleswig-Holstein, D: Rote Liste Deutschland

Teilflächenbeschreibung

Teilflächentyp		Teilflächen-Nr.	2
Biototyp	Kiefernforst (2000)	Biototyp	WZK
- Zusatz		- gesetzl. Grundl.	
FFH-LRT		FFH-LRT	
Beschreibung		Entw.potential LRT	
		Hauptfläche	
		Flächenanteil	20 %
		FFH-Unters.Fläche	Nein
		Saatgutfläche	Nein

Erhebungsbogen

B

Projekt	Beweidungsmonitoring NSG Boberg	Interne Nr.	71286
		DK5 DK5-GK	7828 7830
Handlungsbedarf	Nein	DK5 - Name	Lohbrügge-West
Bearbeitung	RIN	Biotop-Nr. alt	754 30056
Räumliche Abbildung	Fläche	Kartierung	25.06.2007
Anzahl Abschnitte	1	Fläche / Länge [m²/m]	21978,891
		Breite (lineare Abb.) [m]	

Zeigerwerte der Pflanzenartenliste (Auswertung)

Standort	Belichtung	halbsonnig bis halbschattig	6
Boden	Feuchte	frisch und mäßig frisch	5
	Stickstoff (N)	mäßig stickstoffarm bis stickstoffreich	5,5
	Reaktion	neutral	6,5
Vegetation	Mahdverträglichkeit	nicht völlig schnittunverträglich aber sehr schnittempfindlich	2
Zeigerwerte	Futterwert	mäßige Futterqualität	4,3
	Wechselfeuchteanzeiger		0
	Giftpflanzen		0
	Überschw.anzeiger		0

Pflanzenartenliste

Gruppe / Pflanzenart	MS	M	W	Vs	St	PA	Ph	Sz	VS	V	G	cf	§	Rote Liste			
														HH	ND	SH	D
Tracheobionta (Gefäßpflanzen)																	
Acer platanoides (Spitz-Ahorn)	7	h		-													
Acer pseudoplatanus (Berg-Ahorn)	7	h		-													
Agrostis capillaris (Rotes Straußgras)	7	z		-													
Betula pendula (Hänge-Birke)	7	z		-													
Cotoneaster dielsianus (Diels Zwergmispel)	7	w		-													
Crataegus monogyna (Eingrifflicher Weißdorn)	7	h		-													
Digitalis purpurea (Roter Fingerhut)	7	z		-													
Fraxinus excelsior (Gewöhnliche Esche)	7	w		-													
Pinus sylvestris (Wald-Kiefer)	7	d		-													
Populus tremula (Zitter-Pappel)	7	h		-													
Urtica dioica (Große Brennnessel)	7	w		-													
Vinca major (Großes Immergrün)	7	z		-													
Anzahl Rote Liste Arten																	
Anzahl Arten														12			

MS: Mengensystem; M: Mengenangabe, W: Bewertung der Art (FFH-Monitoring), Vs: Vegetationsschicht, St: Status, PA: Autor Phänologie; Ph: Phänologie, Sz: Soziabilität, VS: Vitalitätssystem; V: Vitalität, G: Geschlecht, cf: unsichere Bestimmung, §: Schutz nach BNatSchG, HH: Rote Liste Hamburg, Nds: Rote Liste Niedersachsen, SH: Rote Liste Schleswig-Holstein, D: Rote Liste Deutschland

Teilflächenbeschreibung

Teilflächentyp		Teilflächen-Nr.	3
Biotoptyp	Naturnahes Gehölz mittlerer Standorte (2000)	Biotoptyp	HGM
- Zusatz		- gesetzl. Grundl.	
FFH-LRT		FFH-LRT	
Beschreibung		Entw.potential LRT	
		Hauptfläche	
		Flächenanteil	20 %
		FFH-Unters.Fläche	Nein
		Saatgutfläche	Nein

Projekt	Beweidungsmonitoring NSG Boberg	Interne Nr.	71286
		DK5 DK5-GK	7828 7830
Handlungsbedarf	Nein	DK5 - Name	Lohbrügge-West
Bearbeitung	RIN	Biotop-Nr. alt	754 30056
Räumliche Abbildung	Fläche	Kartierung	25.06.2007
Anzahl Abschnitte	1	Fläche / Länge [m²/m]	21978,891
		Breite (lineare Abb.) [m]	

Zeigerwerte der Pflanzenartenliste (Auswertung)

Standort	Belichtung	halbsonnig	6,5
Boden	Feuchte	frisch und mäßig frisch	5,1
	Stickstoff (N)	mäßig stickstoffarm	5,1
	Reaktion	neutral	6,8
Vegetation	Mahdverträglichkeit	mäßig schnittverträglich (erster Schnitt nicht vor 1. Juli)	4,8
Zeigerwerte	Futterwert	mäßige Futterqualität	3,7
	Wechselfeuchteanzeiger		5
	Giftpflanzen		2
	Überschw.anzeiger		1

Pflanzenartenliste

Gruppe / Pflanzenart	MS	M	W	Vs	St	PA	Ph	Sz	VS	V	G	cf	§	Rote Liste			
														HH	ND	SH	D
Tracheobionta (Gefäßpflanzen)																	
Acer campestre (Feld-Ahorn)	7	z		-													
Acer pseudoplatanus (Berg-Ahorn)	7	z		-													
Achillea millefolium (Gewöhnliche Schafgarbe)	7	w		-													
Aegopodium podagraria (Giersch)	7	h		-													
Agrimonia eupatoria (Gewöhnlicher Odermennig)	7	z		-									3		V		
Agrostis capillaris (Rotes Straußgras)	7	h		-													
Agrostis stolonifera (Ausläufer-Straußgras)	7	h		-													
Arrhenatherum elatius (Glatthafer)	7	z		-													
Betula pendula (Hänge-Birke)	7	h		-													
Brachypodium sylvaticum (Wald-Zwenke)	7	z		-										3			
Cerastium holosteoides (Gewöhnliches Hornkraut)	7	w		-													
Crataegus monogyna (Eingrifflicher Weißdorn)	7	d		-													
Dactylis glomerata (Wiesen-Knäuelgras)	7	z		-													
Dianthus carthusianorum (Karthäuser-Nelke)	7	w		-									b	1	3 1 V		
Epipactis helleborine (Breitblättrige Sumpfwurzel)	7	w		-									b				
Equisetum hyemale (Winter-Schachtelhalm)	7	z		-										3	3		
Euonymus europaeus (Gewöhnliches Pfaffenhütchen)	7	w		-													
Euphrasia stricta (Steifer Augentrost)	7	w		-										1	3		
Fagus sylvatica (Rotbuche)	7	w		-													
Festuca pratensis (Wiesen-Schwingel)	7	z		-													
Fragaria vesca (Wald-Erdbeere)	7	w		-										3			
Galium album (Weißes Labkraut)	7	z		-													
Geum urbanum (Echte Nelkenwurz)	7	z		-													
Glechoma hederacea (Gundermann)	7	h		-													
Hedera helix (Efeu)	7	z		-													
Hieracium pilosella (Kleines Habichtskraut)	7	z		-													
Hieracium umbellatum (Dolden-Habichtskraut)	7	w		-										2	V		
Hippophae rhamnoides (Sanddorn)	7	z		-													
Holcus lanatus (Wolliges Honiggras)	7	z		-													
Hypericum perforatum (Echtes Johanniskraut)	7	z		-													
Hypochaeris radicata (Gewöhnliches Ferkelkraut)	7	z		-													
Juglans regia (Echte Walnuss)	7	w		-											D		

