

# Erhebungsbogen

**B**

<b>Projekt</b>	Biotopkartierung Hamburg	<b>Interne Nr.</b>	105585
		<b>DK5   DK5-GK</b>	<b>7828</b> 7830
<b>Handlungsbedarf</b>	Nein	<b>DK5 - Name</b>	Lohbrügge-West
<b>Bearbeitung</b>	CLA	<b>Biotop-Nr.   alt</b>	56 83
<b>Räumliche Abbildung</b>	Fläche	<b>Kartierung</b>	12.08.2016
<b>Anzahl Abschnitte</b>	1	<b>Fläche / Länge [m<sup>2</sup>/m]</b>	5523,5271
		<b>Breite (lineare Abb.) [m]</b>	

<b>Gesetzlicher Schutz</b>	§ 30 (2) 4.3 Auwälder	<b>Schutz nur teilweise</b>	Ja
----------------------------	-----------------------	-----------------------------	----

<b>Gesamtbewertung</b>	6 Wertvoll
– <b>Alter</b>	5 Biotop mittleren Alters, 20 bis 50 Jahre
– <b>Belastungsgrad</b>	5 Flächenhaft mittlere oder örtlich starke Belastung
– <b>Ökolog. Funktion</b>	7 Sehr hohe Bedeutung in einem Biotopkomplex, für den lokalen Biotopverbund oder als Puffer
– <b>Seltenheit</b>	7 Seltener Biotoptyp, mit seltenen oder bedrohten Pflges., gesättigtes Artenspektrum, einige RL-Arten

## Bestandsbeschreibung

Feuchtes Gebüsch in der Billeaue mit Überhältern und Feuchtgrünlandresten.  
 Heterogen: Undurchdringliche Weidengeflechte, Brennessel- oder Brombeermeere bis mager-artenreicher Grasflur unter altem wasserdränierendem Eichenpolykormon. Viele Gehölzankömmlinge. Teilweise wohl aus Gartenbrache oder gärtnerische Gestaltungsversuche. Sehr viel Müll.  
 Wohl mindestens zum Teil aus Brachfeuchtgrünland entstanden, jetzt Entwicklungstendenz zu Hartholzauwe bzw Edellaubholzwald (letzteres als Austrocknungsfehlentwicklung).  
 Das Weidengebüsch steht als Auwald unter gesetzlichem Schutz.

## Vorkommen an Biotoptypen

1	TF	Typ	HF	F.Anteil
2	BTYP	Biotoptyp		- gesetzl. Grundl.
3	Zusatz	Zusatz zum Biotoptypen		
4	LRT	Lebensraumtyp		
1	1		Ja	38 %
2	HFS	Weidengebüsch der Auen und Ufer (2000)		
3	hm	mosaikartiger Wechsel, hoch- und niederwüchsig (hm)		
4	kein LRT	kein Lebensraumtyp nach FFH-Richtlinie		
1	2			35 %
2	APF	Ruderalflur feuchter Standorte (2000)		
1	3			20 %
2	WHB	Hartholzauwald im nicht mehr überfluteten Teil der Au (2000)		
1	4			7 %
2	HRR	Ruderalgebüsch (2000)		

## Räumliche Lage

<b>Lagebeschreibung</b>	s Bille im SW des Kartenblatts	<b>Hochwert (Y)</b>	5928113
<b>Nachbarnutzung/en</b>	Park/Wanderweg, Straße, Garten	<b>Naturraum</b>	Vier- und Marschlande (673.10)
<b>Rechtswert (X)</b>	578073	<b>Gemarkung</b>	Billwerder (604)
<b>Bezirk</b>	Bergedorf	<b>Ramsargebiet</b>	<input type="checkbox"/> EG-Vogelschutzgeb. <input type="checkbox"/>
<b>Stadtteil (OT-Nr.)</b>	Billwerder (611)	<b>Nationalpark</b>	<input type="checkbox"/>
<b>Digitaler Grünplan</b>	<input checked="" type="checkbox"/> Hafengesamtgebiet <input type="checkbox"/>		
<b>Ausgleichsflächen</b>	<input type="checkbox"/> Biosphärenreservat <input type="checkbox"/>		
<b>NSG / ND / LSG</b>	LSG Boberg [ HH-2048 / Anteil: 89% ]		
<b>FFH-GEBIET</b>			
<b>Wasserschutzgebiet</b>			

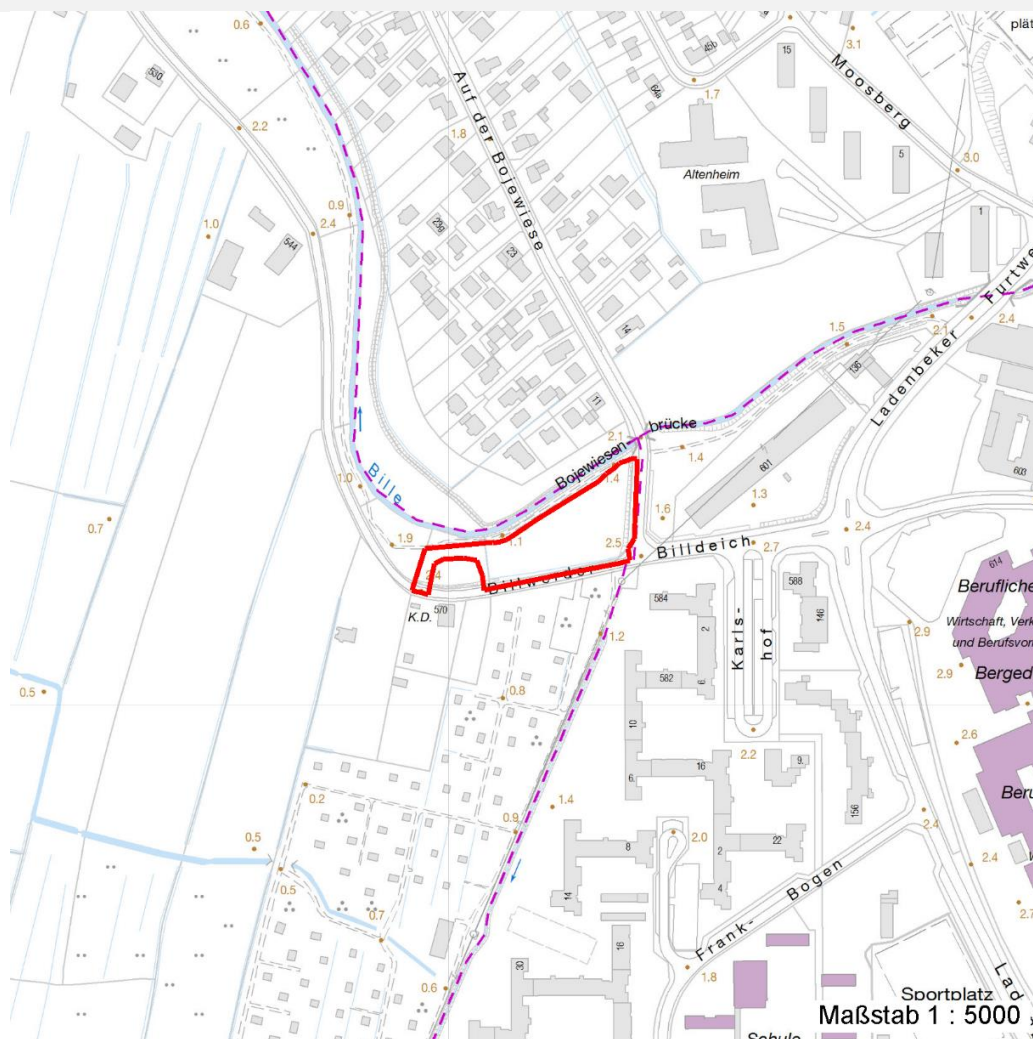
# Erhebungsbogen

**B**

<b>Projekt</b>	Biotopkartierung Hamburg	<b>Interne Nr.</b>	105585
		<b>DK5   DK5-GK</b>	<b>7828</b> 7830
		<b>DK5 - Name</b>	Lohbrücke-West
<b>Handlungsbedarf</b>	Nein	<b>Biotop-Nr.   alt</b>	<b>56</b> 83
<b>Bearbeitung</b>	CLA	<b>Kartierung</b>	12.08.2016
<b>Räumliche Abbildung</b>	Fläche	<b>Fläche / Länge [m<sup>2</sup>/m]</b>	5523,5271
<b>Anzahl Abschnitte</b>	1	<b>Breite (lineare Abb.) [m]</b>	

## Räumliche Lage

Karte



## Weitere Erhebungsbögen

Interne Nr.	Interne Nr. Zuordnung	DK5	Biotop-Nr.	Kartierung	Zuordnung	DK5 (GK)	Biotop-Nr. (alt)
105585	64135	7828	56	04.09.2007	K	7830	83
105585	59097	7628	186	15.07.1998	<	7830	2

Zuordnung: N = nachfolgende Kartierung, K = weitere Kartierungen (zeitlich vorher oder nachher)

## Weitere Angaben

Merkmal	Wert
<b>Auswertung</b>	
Gefährdung / Einflüsse	Hoher Anteil nicht heimischer Pflanzen Bebauung Entwässerung Eutrophierung Müll. Mögliche Ausbreitung gärtnerischer Eingriffe

# Erhebungsbogen

**B**

<b>Projekt</b>	Biotopkartierung Hamburg	<b>Interne Nr.</b>	105585
		<b>DK5   DK5-GK</b>	<b>7828</b> 7830
<b>Handlungsbedarf</b>	Nein	<b>DK5 - Name</b>	Lohbrügge-West
<b>Bearbeitung</b>	CLA	<b>Biotop-Nr.   alt</b>	<b>56</b> 83
<b>Räumliche Abbildung</b>	Fläche	<b>Kartierung</b>	12.08.2016
<b>Anzahl Abschnitte</b>	1	<b>Fläche / Länge [m<sup>2</sup>/m]</b>	5523,5271
		<b>Breite (lineare Abb.) [m]</b>	

## Weitere Angaben

Merkmal	Wert
Wertgesichtspunkte	Bestandteil der historischen Kulturlandschaft Entwicklungspotenzial Landschaftstypischer Biotop Naturnahes Element in beeinträchtiger Umgebung Strukturvielfalt Teil eines größeren Biotopkomplexes Vorkommen seltener Pflanzen Wertvoller Altbaumbestand Artenreich Bedeutung für das Landschaftsbild Bedeutung für die Erholung
zoologisch bedeutsame Strukturen	Alte Bäume mit Höhlen Blütenreiche Fluren Dichte spontane Gebüsche
Bedeutung für Tiergruppe	Insekten, allgemein Mollusken Vögel Kleinsäuger Blütenbesuchende Insekten
Maßnahmen	Beseitigung von Müll / Gartenabfällen - 1.11 Standort vernässen - 1.16 Entwicklung zu naturnahem Auwald

## Teilflächenbeschreibung

<b>Teilflächentyp</b>		<b>Teilflächen-Nr.</b>	1
<b>Biotoptyp</b>	Weidengebüsch der Auen und Ufer (2000)	<b>Biotoptyp</b>	HFS
<b>- Zusatz</b>	mosaikartiger Wechsel, hoch- und niederwüchsig (hm)	<b>- gesetzl. Grundl.</b>	
<b>FFH-LRT Beschreibung</b>	kein Lebensraumtyp nach FFH-Richtlinie	<b>FFH-LRT</b>	kein LRT
		<b>Entw.potential LRT</b>	
		<b>Hauptfläche</b>	Ja
		<b>Flächenanteil</b>	38 %
		<b>FFH-Unters.Fläche</b>	Nein
		<b>Saatgutfläche</b>	Nein

## Weitere Angaben

Merkmal	Wert
<b>Boden</b>	
Feuchte	6 - mäßig feucht und wechselfeucht
Stickstoffgehalt	8 - sehr stickstoffreich
<b>Veg. - Soziologie</b>	
BfN Schlüssel	43.0.01.02 - Salicion albae (Weidenauen tieferer Lagen) 48 - Querco-Fagetea (Reichere Laubwälder und Gebüsche)

# Erhebungsbogen

**B**

<b>Projekt</b>	Biotopkartierung Hamburg	<b>Interne Nr.</b>	105585
		<b>DK5   DK5-GK</b>	<b>7828</b> 7830
<b>Handlungsbedarf</b>	Nein	<b>DK5 - Name</b>	Lohbrügge-West
<b>Bearbeitung</b>	CLA	<b>Biotop-Nr.   alt</b>	<b>56</b> 83
<b>Räumliche Abbildung</b>	Fläche	<b>Kartierung</b>	12.08.2016
<b>Anzahl Abschnitte</b>	1	<b>Fläche / Länge [m<sup>2</sup>/m]</b>	5523,5271
		<b>Breite (lineare Abb.) [m]</b>	

## Zeigerwerte der Pflanzenartenliste (Auswertung)

<b>Standort</b>	<b>Belichtung</b>	halbsonnig	6,8
<b>Boden</b>	<b>Feuchte</b>	mäßig feucht und wechselfeucht	6,1
	<b>Stickstoff (N)</b>	mäßig stickstoffarm bis stickstoffreich	6,5
	<b>Reaktion</b>	schwach sauer	6,1
<b>Vegetation</b>	<b>Mahdverträglichkeit</b>	mäßig schnittverträglich (erster Schnitt nicht vor 1. Juli)	4,6
<b>Zeigerwerte</b>	<b>Futterwert</b>	sehr geringwertiges Futter	2
	<b>Wechselfeuchteanzeiger</b>		2
	<b>Giftpflanzen</b>		0
	<b>Überschw.anzeiger</b>		4

## Pflanzenartenliste

Gruppe / Pflanzenart	MS	M	W	Vs	St	PA	Ph	Sz	VS	V	G	cf	§	Rote Liste			
														HH	ND	SH	D
<b>Tracheobionta (Gefäßpflanzen)</b>																	
Acer campestre (Feld-Ahorn)	7	z															
Agrostis capillaris (Rotes Straußgras)	7	w															
Agrostis stolonifera (Ausläufer-Straußgras)	7	w															
Amelanchier lamarckii (Kupfer-Felsenbirne)	7	w															
Betula pendula (Hänge-Birke)	7	z															
Calystegia sepium (Zaun-Winde)	7	h															
Corylus avellana (Haselnuss)	7	z															
Crataegus spec. (Weißdorn)	7	h															
Epilobium angustifolium (Schmalblättriges Weidenröschen)	7	l															
Equisetum arvense (Acker-Schachtelhalm)	7	z															
Galeopsis tetrahit (Gewöhnlicher Hohlzahn)	7	z															
Geum urbanum (Echte Nelkenwurz)	7	z															
Glechoma hederacea (Gundermann)	7	h															
Holcus lanatus (Wolliges Honiggras)	7	h															
Holcus mollis (Weiches Honiggras)	7	h															
Humulus lupulus (Hopfen)	7	l															
Ilex aquifolium (Stechpalme)	7	w											b				
Juncus effusus (Flutter-Binse)	7	l															
Lotus pedunculatus (Sumpf-Hornklee)	7	l												V			
Malus domestica (Kultur-Apfel)	7	w															
Persicaria amphibia (Wasser-Knöterich)	7	w															
Phragmites australis (Schilf)	7	l															
Pinus sylvestris (Wald-Kiefer)	7	w															
Prunus padus (Echte Traubenkirsche)	7	z															
Prunus serotina (Späte Traubenkirsche)	7	w															
Quercus robur (Stiel-Eiche)	7	z															
Rosa spec. (Rose)	7	z															
Rubus armeniacus (Armenische Brombeere)	7	l															
Rubus spec. (Brombeeren unbestimmt)	7	h															
Rumex acetosa (Großer Sauerampfer)	7	l															
Salix spec. (Weide)	7	z															
Salix viminalis (Korb-Weide)	7	h															
Salix x rubens (Fahl-Weide)	7	w															
Salix x smithiana (Kübler-Weide)	7	w												D			
Sambucus nigra (Schwarzer Holunder)	7	l															
Solidago gigantea (Riesen-Goldrute)	7	l															

# Erhebungsbogen

**B**

<b>Projekt</b>	Biotopkartierung Hamburg	<b>Interne Nr.</b>	105585
		<b>DK5   DK5-GK</b>	<b>7828</b> 7830
<b>Handlungsbedarf</b>	Nein	<b>DK5 - Name</b>	Lohbrügge-West
<b>Bearbeitung</b>	CLA	<b>Biotop-Nr.   alt</b>	<b>56</b> 83
<b>Räumliche Abbildung</b>	Fläche	<b>Kartierung</b>	12.08.2016
<b>Anzahl Abschnitte</b>	1	<b>Fläche / Länge [m<sup>2</sup>/m]</b>	5523,5271
		<b>Breite (lineare Abb.) [m]</b>	

## Pflanzenartenliste

Gruppe / Pflanzenart	MS	M	W	Vs	St	PA	Ph	Sz	VS	V	G	cf	Rote Liste					
													§	HH	ND	SH	D	
Taxus baccata (Gemeine Eibe)	7	w											b		3		V	
Tilia cordata (Winter-Linde)	7	w																
Urtica dioica (Große Brennessel)	7	d																
<b>Anzahl Rote Liste Arten</b>																<b>1</b>	<b>1</b>	<b>2</b>
<b>Anzahl Arten</b>																		<b>39</b>

MS: Mengensystem; M: Mengenangabe, W: Bewertung der Art (FFH-Monitoring), Vs: Vegetationsschicht, St: Status, PA: Autor Phänologie, Ph: Phänologie, Sz: Soziabilität, VS: Vitalitätssystem; V: Vitalität, G: Geschlecht, cf: unsichere Bestimmung, §: Schutz nach BNatSchG, HH: Rote Liste Hamburg, Nds: Rote Liste Niedersachsen, SH: Rote Liste Schleswig-Holstein, D: Rote Liste Deutschland

## Teilflächenbeschreibung

<b>Teilflächentyp</b>		<b>Teilflächen-Nr.</b>	2
<b>Biotoptyp</b>	Ruderalflur feuchter Standorte (2000)	<b>Biotoptyp</b>	APF
- <b>Zusatz</b>		- <b>gesetzl. Grundl.</b>	
<b>FFH-LRT</b>		<b>FFH-LRT</b>	
<b>Beschreibung</b>		<b>Entw.potential LRT</b>	
		<b>Hauptfläche</b>	
		<b>Flächenanteil</b>	35 %
		<b>FFH-Unters.Fläche</b>	Nein
		<b>Saatgutfläche</b>	Nein

## Teilflächenbeschreibung

<b>Teilflächentyp</b>		<b>Teilflächen-Nr.</b>	3
<b>Biotoptyp</b>	Hartholzauwald im nicht mehr überfluteten Teil der Au (2000)	<b>Biotoptyp</b>	WHB
- <b>Zusatz</b>		- <b>gesetzl. Grundl.</b>	
<b>FFH-LRT</b>		<b>FFH-LRT</b>	
<b>Beschreibung</b>		<b>Entw.potential LRT</b>	
		<b>Hauptfläche</b>	
		<b>Flächenanteil</b>	20 %
		<b>FFH-Unters.Fläche</b>	Nein
		<b>Saatgutfläche</b>	Nein

# Erhebungsbogen

**B**

<b>Projekt</b>	Biotopkartierung Hamburg	<b>Interne Nr.</b>	105585
		<b>DK5   DK5-GK</b>	<b>7828</b> 7830
<b>Handlungsbedarf</b>	Nein	<b>DK5 - Name</b>	Lohbrügge-West
<b>Bearbeitung</b>	CLA	<b>Biotop-Nr.   alt</b>	<b>56</b> 83
<b>Räumliche Abbildung</b>	Fläche	<b>Kartierung</b>	12.08.2016
<b>Anzahl Abschnitte</b>	1	<b>Fläche / Länge [m<sup>2</sup>/m]</b>	5523,5271
		<b>Breite (lineare Abb.) [m]</b>	

## Teilflächenbeschreibung

<b>Teilflächentyp</b>		<b>Teilflächen-Nr.</b>	4
<b>Biotoptyp</b>	Ruderalgebüsch (2000)	<b>Biotoptyp</b>	HRR
- Zusatz		- gesetzl. Grundl.	
<b>FFH-LRT</b>		<b>FFH-LRT</b>	
<b>Beschreibung</b>		<b>Entw.potential LRT</b>	
		<b>Hauptfläche</b>	
		<b>Flächenanteil</b>	7 %
		<b>FFH-Unters.Fläche</b>	Nein
		<b>Saatgutfläche</b>	Nein