

Erhebungsbogen

B

Projekt	Biotopkartierung Hamburg	Interne Nr.	64135
		DK5 DK5-GK	7828 7830
Handlungsbedarf	Nein	DK5 - Name	Lohbrügge-West
Bearbeitung	PRO	Biotop-Nr. alt	56 83
Räumliche Abbildung	Fläche	Kartierung	04.09.2007
Anzahl Abschnitte	1	Fläche / Länge [m²/m]	5523,5271
		Breite (lineare Abb.) [m]	

Gesetzlicher Schutz	§ 30 (2) 4.3 Auwälder	Schutz nur teilweise	Ja
----------------------------	-----------------------	-----------------------------	----

Gesamtbewertung	6 Wertvoll
– Alter	5 Biotop mittleren Alters, 20 bis 50 Jahre
– Belastungsgrad	5 Flächenhaft mittlere oder örtlich starke Belastung
– Ökolog. Funktion	7 Sehr hohe Bedeutung in einem Biotopkomplex, für den lokalen Biotopverbund oder als Puffer
– Seltenheit	7 Seltener Biotoptyp, mit seltenen oder bedrohten Pflges., gesättigtes Artenspektrum, einige RL-Arten

Bestandsbeschreibung

Feuchtes Gebüsch in der Billeau mit Überhältern und Feuchtgrünlandresten.
 Heterogen: Undurchdringliche Weidengeflechte, Brennessel- oder Brombeermeere bis mager-artenreicher Grasflur unter altem wasserdränierendem Eichenpolykormon. Viele Gehölzankömmlinge. Teilweise wohl aus Gartenbrache oder gärtnerische Gestaltungsversuche. Sehr viel Müll.
 Wohl mindestens zum Teil aus Brachfeuchtgrünland entstanden, jetzt Entwicklungstendenz zu Hartholzau bzw Edellaubholzwald (letzteres als Austrocknungsfehlentwicklung).
 Das Weidengebüsch steht als Auwald unter gesetzlichem Schutz.

Vorkommen an Biotoptypen

1	TF	Typ	HF	F.Anteil
2	BTYP	Biotoptyp		- gesetzl. Grundl.
3	Zusatz	Zusatz zum Biotoptypen		
4	LRT	Lebensraumtyp		
1	1		Ja	38 %
2	HFS	Weidengebüsch der Auen und Ufer (2000)		
3	hm	mosaikartiger Wechsel, hoch- und niederwüchsig (hm)		
4	kein LRT	kein Lebensraumtyp nach FFH-Richtlinie		
1	2			35 %
2	APF	Ruderalflur feuchter Standorte (2000)		
1	3			20 %
2	WHB	Hartholzauwald im nicht mehr überfluteten Teil der Au (2000)		
1	4			7 %
2	HRR	Ruderalgebüsch (2000)		

Räumliche Lage

Lagebeschreibung	s Bille im SW des Kartenblatts	Hochwert (Y)	5928113
Nachbarnutzung/en	Park/Wanderweg, Straße, Garten	Naturraum	Vier- und Marschlande (673.10)
Rechtswert (X)	578073	Gemarkung	Billwerder (604)
Bezirk	Bergedorf	Ramsargebiet	<input type="checkbox"/> EG-Vogelschutzgeb. <input type="checkbox"/>
Stadtteil (OT-Nr.)	Billwerder (611)	Nationalpark	<input type="checkbox"/>
Digitaler Grünplan	<input checked="" type="checkbox"/> Hafengesamtgebiet <input type="checkbox"/>		
Ausgleichsflächen	<input type="checkbox"/> Biosphärenreservat <input type="checkbox"/>		
NSG / ND / LSG	LSG Boberg [HH-2048 / Anteil: 89%]		
FFH-GEBIET			
Wasserschutzgebiet			

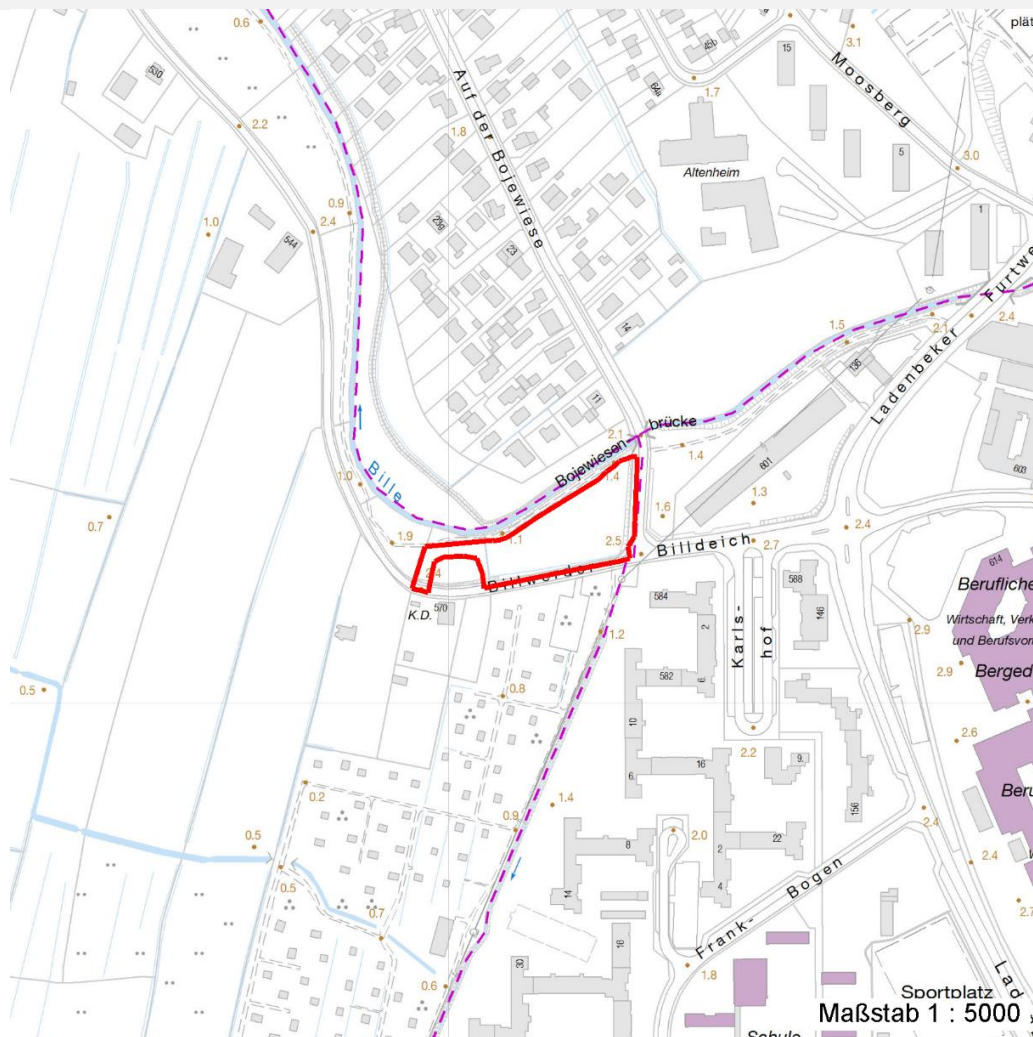
Erhebungsbogen

B

Projekt	Biotopkartierung Hamburg	Interne Nr.	64135
		DK5 DK5-GK	7828 7830
Handlungsbedarf	Nein	DK5 - Name	Lohbrücke-West
Bearbeitung	PRO	Biotop-Nr. alt	56 83
Räumliche Abbildung	Fläche	Kartierung	04.09.2007
Anzahl Abschnitte	1	Fläche / Länge [m²/m]	5523,5271
		Breite (lineare Abb.) [m]	

Räumliche Lage

Karte



Weitere Erhebungsbögen

Interne Nr.	Interne Nr. Zuordnung	DK5	Biotop-Nr.	Kartierung	Zuordnung	DK5 (GK)	Biotop-Nr. (alt)
64135	119725	7628	1320	01.11.2017	N		
64135	119731	7628	1325	01.11.2017	N		
64135	105585	7828	56	12.08.2016	K	7830	83
64135	119351	7828	816	21.07.2017	N		
64135	59097	7628	186	15.07.1998	<	7830	2

Zuordnung: N = nachfolgende Kartierung, K = weitere Kartierungen (zeitlich vorher oder nachher)

Weitere Angaben

Merkmal	Wert
Auswertung Gefährdung / Einflüsse	Hoher Anteil nicht heimischer Pflanzen Bebauung

Erhebungsbogen

B

Projekt	Biotopkartierung Hamburg	Interne Nr.	64135
		DK5 DK5-GK	7828 7830
Handlungsbedarf	Nein	DK5 - Name	Lohbrügge-West
Bearbeitung	PRO	Biotop-Nr. alt	56 83
Räumliche Abbildung	Fläche	Kartierung	04.09.2007
Anzahl Abschnitte	1	Fläche / Länge [m²/m]	5523,5271
		Breite (lineare Abb.) [m]	

Weitere Angaben

Merkmal	Wert
Wertgesichtspunkte	Entwässerung Eutrophierung Müll. Mögliche Ausbreitung gärtnerischer Eingriffe Bestandteil der historischen Kulturlandschaft Entwicklungspotenzial Landschaftstypischer Biotop Naturnahes Element in beeinträchtigter Umgebung Strukturvielfalt Teil eines größeren Biotopkomplexes Vorkommen seltener Pflanzen Wertvoller Altbaumbestand Artenreich Bedeutung für das Landschaftsbild Bedeutung für die Erholung
zoologisch bedeutsame Strukturen	Alte Bäume mit Höhlen Blütenreiche Fluren
Bedeutung für Tiergruppe	Dichte spontane Gebüsche Insekten, allgemein Mollusken Vögel Kleinsäuger
Maßnahmen	Blütenbesuchende Insekten Beseitigung von Müll / Gartenabfällen - 1.11 Standort vernässen - 1.16 Entwicklung zu naturnahem Auwald

Teilflächenbeschreibung

Teilflächentyp		Teilflächen-Nr.	1
Biotoptyp	Weidengebüsch der Auen und Ufer (2000)	Biotoptyp	HFS
- Zusatz	mosaikartiger Wechsel, hoch- und niederwüchsig (hm)	- gesetzl. Grundl.	
FFH-LRT Beschreibung	kein Lebensraumtyp nach FFH-Richtlinie	FFH-LRT	kein LRT
		Entw.potential LRT	
		Hauptfläche	Ja
		Flächenanteil	38 %
		FFH-Unters.Fläche	Nein
		Saatgutfläche	Nein

Weitere Angaben

Merkmal	Wert
Boden	
Feuchte	6 - mäßig feucht und wechselfeucht
Stickstoffgehalt	8 - sehr stickstoffreich
Veg. - Soziologie	
BfN Schlüssel	43.0.01.02 - Salicion albae (Weidenauen tieferer Lagen) 48 - Querco-Fagetea (Reichere Laubwälder und Gebüsche)

Erhebungsbogen

B

Projekt	Biotopkartierung Hamburg		Interne Nr.	64135
			DK5 DK5-GK	7828 7830
Handlungsbedarf	Nein		DK5 - Name	Lohbrügge-West
Bearbeitung	PRO	Kopie	Biotop-Nr. alt	56 83
Räumliche Abbildung	Fläche	Nein	Kartierung	04.09.2007
Anzahl Abschnitte	1		Fläche / Länge [m²/m]	5523,5271
			Breite (lineare Abb.) [m]	

Zeigerwerte der Pflanzenartenliste (Auswertung)

Standort	Belichtung	halbsonnig	6,9
Boden	Feuchte	mäßig feucht und wechselfeucht	6,3
	Stickstoff (N)	sehr stickstoffreich	7,6
	Reaktion	neutral	6,7
Vegetation	Mahdverträglichkeit	schnittempfindlich bis mäßig schnittverträglich	4,2
Zeigerwerte	Futterwert	fast wertloses Futter	1,3
	Wechselfeuchteanzeiger		2
	Giftpflanzen		0
	Überschw.anzeiger		4

Pflanzenartenliste

Gruppe / Pflanzenart	MS	M	W	Vs	St	PA	Ph	Sz	VS	V	G	cf	Rote Liste					
													§	HH	ND	SH	D	
Tracheobionta (Gefäßpflanzen)																		
Acer campestre (Feld-Ahorn)	7	X		K1														
Agrostis capillaris (Rotes Straußgras)	7	X		K1														
Agrostis stolonifera (Ausläufer-Straußgras)	7	X		K1														
Amelanchier lamarckii (Kupfer-Felsenbirne)	7	X		-														
Betula pendula (Hänge-Birke)	7	w		B1														
Calystegia sepium (Zaun-Winde)	7	X		K1														
Corylus avellana (Haselnuss)	7	X		S														
Crataegus spec. (Weißdorn)	7	w		B2														
Epilobium angustifolium (Schmalblättriges Weidenröschen)	7	X		K1														
Equisetum arvense (Acker-Schachtelhalm)	7	X		K1														
Galeopsis tetrahit (Gewöhnlicher Hohlzahn)	7	X		K1														
Geum urbanum (Echte Nelkenwurz)	7	X		K1														
Glechoma hederacea (Gundermann)	7	X		K1														
Holcus lanatus (Wolliges Honiggras)	7	X		K1														
Holcus mollis (Weiches Honiggras)	7	X		K1														
Humulus lupulus (Hopfen)	7	X		K1														
Ilex aquifolium (Stechpalme)	7	w		K1									b					
Juncus effusus (Flatter-Binse)	7	X		K1														
Lotus pedunculatus (Sumpf-Hornklee)	7	X		K1														V
Malus domestica (Kultur-Apfel)	7	X		B2														
Persicaria amphibia (Wasser-Knöterich)	7	X		K1														
Pinus sylvestris (Wald-Kiefer)	7	X		-														
Prunus padus (Echte Traubenkirsche)	7	X		K1														
Prunus serotina (Späte Traubenkirsche)	7	w		K1														
Quercus robur (Stiel-Eiche)	7	X		K1														
Quercus robur (Stiel-Eiche)	7	z		B1														
Rosa spec. (Rose)	7	X		-														
Rubus armeniacus (Armenische Brombeere)	7	l		S														
Rubus spec. (Brombeeren unbestimmt)	7	X		K1														
Rumex acetosa (Großer Sauerampfer)	7	X		K1														
Salix spec. (Weide)	7	X		S														
Salix viminalis (Korb-Weide)	7	h		S														
Salix x rubens (Fahl-Weide)	7	w		B1														

Erhebungsbogen

B

Projekt	Biotopkartierung Hamburg	Interne Nr.	64135
		DK5 DK5-GK	7828 7830
Handlungsbedarf	Nein	DK5 - Name	Lohbrügge-West
Bearbeitung	PRO	Biotop-Nr. alt	56 83
Räumliche Abbildung	Fläche	Kartierung	04.09.2007
Anzahl Abschnitte	1	Fläche / Länge [m²/m]	5523,5271
		Breite (lineare Abb.) [m]	

Gruppe / Pflanzenart	MS	M	W	Vs	St	PA	Ph	Sz	VS	V	G	cf	Rote Liste						
													§	HH	ND	SH	D		
Salix x smithiana (Kübler-Weide)	7	X		S															D
Sambucus nigra (Schwarzer Holunder)	7	X		S															
Solidago gigantea (Riesen-Goldrute)	7	X		K1															
Taxus baccata (Gemeine Eibe)	7	w		K1										b		3			V
Tilia cordata (Winter-Linde)	7	X		B2															
Urtica dioica (Große Brennessel)	7	d		K1															
Anzahl Rote Liste Arten															1	1	2		
Anzahl Arten																	38		

MS: Mengensystem; M: Mengenangabe, W: Bewertung der Art (FFH-Monitoring), Vs: Vegetationsschicht, St: Status, PA: Autor Phänologie; Ph: Phänologie, Sz: Soziabilität, VS: Vitalitätssystem; V: Vitalität, G: Geschlecht, cf: unsichere Bestimmung, §: Schutz nach BNatSchG, HH: Rote Liste Hamburg, Nds: Rote Liste Niedersachsen, SH: Rote Liste Schleswig-Holstein, D: Rote Liste Deutschland

Teilflächenbeschreibung			
Teilflächentyp		Teilflächen-Nr.	2
Biotoptyp	Ruderalflur feuchter Standorte (2000)	Biotoptyp	APF
- Zusatz		- gesetzl. Grundl.	
FFH-LRT		FFH-LRT	
Beschreibung		Entw.potential LRT	
		Hauptfläche	
		Flächenanteil	35 %
		FFH-Unters.Fläche	Nein
		Saatgutfläche	Nein

Teilflächenbeschreibung			
Teilflächentyp		Teilflächen-Nr.	3
Biotoptyp	Hartholzauwald im nicht mehr überfluteten Teil der Au (2000)	Biotoptyp	WHB
- Zusatz		- gesetzl. Grundl.	
FFH-LRT		FFH-LRT	
Beschreibung		Entw.potential LRT	
		Hauptfläche	
		Flächenanteil	20 %
		FFH-Unters.Fläche	Nein
		Saatgutfläche	Nein

Erhebungsbogen

B

Projekt	Biotopkartierung Hamburg	Interne Nr.	64135
		DK5 DK5-GK	7828 7830
Handlungsbedarf	Nein	DK5 - Name	Lohbrügge-West
Bearbeitung	PRO	Biotop-Nr. alt	56 83
Räumliche Abbildung	Fläche	Kartierung	04.09.2007
Anzahl Abschnitte	1	Fläche / Länge [m²/m]	5523,5271
		Breite (lineare Abb.) [m]	

Teilflächenbeschreibung

Teilflächentyp		Teilflächen-Nr.	4
Biotoptyp	Ruderalgebüsch (2000)	Biotoptyp	HRR
- Zusatz		- gesetzl. Grundl.	
FFH-LRT		FFH-LRT	
Beschreibung		Entw.potential LRT	
		Hauptfläche	
		Flächenanteil	7 %
		FFH-Unters.Fläche	Nein
		Saatgutfläche	Nein