

Erhebungsbogen

B

Projekt	Biotopkartierung Hamburg	Interne Nr.	105603
		DK5 DK5-GK	7828 7830
Handlungsbedarf	Nein	DK5 - Name	Lohbrügge-West
Bearbeitung	CLA	Biotop-Nr. alt	53 73
Räumliche Abbildung	Fläche	Kartierung	15.08.2016
Anzahl Abschnitte	1	Fläche / Länge [m²/m]	11792,6901
		Breite (lineare Abb.) [m]	

Gesetzlicher Schutz **_ kein gesetzl. Schutz kein gesetzlich geschütztes Biotop** **Schutz nur teilweise** **Nein**

Gesamtbewertung	6	Wertvoll
– Alter	6	Biotop mittleren Alters, 50 bis 100 Jahre
– Belastungsgrad	5	Flächenhaft mittlere oder örtlich starke Belastung
– Ökolog. Funktion	6	Hohe Bedeutung in einem Biotopkomplex, für den lokalen Biotopverbund oder als Puffer
– Seltenheit	6	Seltener Biotoptyp, ohne seltene oder bedrohte Pflges., ungesättigtes Artenspektrum, reliktsche RL-Arten

Bestandsbeschreibung

Sehr heterogener Gehölzbestand
 aus großen Silberweiden, einem Robinienbestand, feuchtem Weidengebüsch, Birken-Pappel-Pionierwald mit darunterstehendem Weißdorn. Einige Eichen-Überhälter mit bis 72cm Stammdurchmesser. Zumeist sind alle Schichten fließend ineinandergreifend ausgefüllt. Die Krautschicht fehlt jedoch teilweise, ist manchmal Brennesselflur, besonders randlich, manchmal irgendeine Pflanzenmischung oder in jüngst überwachsenen Bereichen eine artenreiche Grasflur. Das Gelände ist reliefreich mit feuchten Senken.
 Der Hauptteil der Fläche liegt nicht im NSG und dient als vorgeschaltetes Abfallentsorgungsbiotop, besonders attraktiv für Pflanzenabfälle und Bauschutt, die so dem NSG erspart werden.
 Viele Ziersträucher: angepflanzt? durch Gartenabfall? siedlungsnah-spontan?
 Im Süden durchzieht im Winkel ein ausgetrockneter meist flacher Graben den Biotop: die Reste der Ladenbek.

Vorkommen an Biotoptypen

1	TF	Typ	HF	F.Anteil
2	BTYP	Biotoptyp		- gesetzl. Grundl.
3	Zusatz	Zusatz zum Biotoptypen		
4	LRT	Lebensraumtyp		
1	1		Ja	100 %
2	HGM	Naturnahes Gehölz mittlerer Standorte (2000)		
3	se	eutroph, nährstoffbelastet (se)		
1	2			0 %
2	HGT	Naturnahes Gehölz trockener Standorte (2000)		
1	3			0 %
2	HGF	Naturnahes Gehölz feuchter bis nasser Standorte (2000)		
1	4			0 %
2	WPB	Birken- und Espen-Pionier- oder Vorwald (2000)		
1	5			0 %
2	WQ	Bodensaurer Eichen-Mischwald (2000)		
3	3	starkes Baumholz, Brusthöhendurchmesser 50 - < 70 cm (3)		
4	kein LRT	kein Lebensraumtyp nach FFH-Richtlinie		

Räumliche Lage

Lagebeschreibung	im Süden des NSG		
Nachbarnutzung/en	Siedlung, Sportanlagen, zuwachsende ehemalige Offenbiotope des NSG		
Rechtswert (X)	578265	Hochwert (Y)	5928534
Bezirk	Bergedorf	Naturraum	Boberger Randmoorgebiet (673.11)
Stadtteil (OT-Nr.)	Lohbrügge (601)	Gemarkung	Lohbrügge (608)

Erhebungsbogen

B

Projekt	Biotopkartierung Hamburg	Interne Nr.	105603
		DK5 DK5-GK	7828 7830
		DK5 - Name	Lohbrügge-West
Handlungsbedarf	Nein	Biotop-Nr. alt	53 73
Bearbeitung	CLA	Kartierung	15.08.2016
Räumliche Abbildung	Fläche	Fläche / Länge [m²/m]	11792,6901
Anzahl Abschnitte	1	Breite (lineare Abb.) [m]	

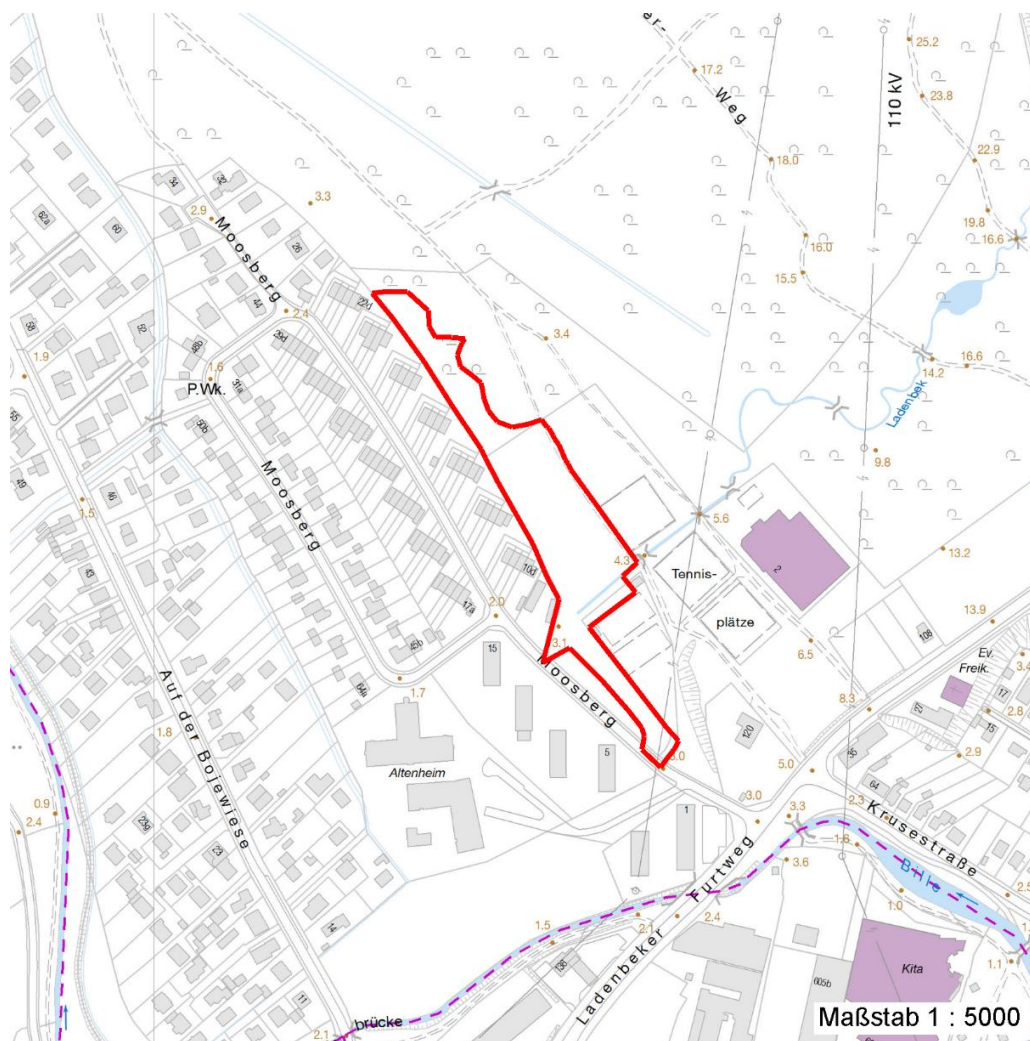
Räumliche Lage

Digitaler Grünplan	<input checked="" type="checkbox"/> Hafengesamtgebiet	<input type="checkbox"/> Ramsargebiet	<input type="checkbox"/> EG-Vogelschutzgeb.
Ausgleichsflächen	<input checked="" type="checkbox"/> Biosphärenreservat	<input type="checkbox"/> Nationalpark	
NSG / ND / LSG	LSG Bergedorf/Lohbrügge [HH-2049 / Anteil: 76%], NSG Boberger Niederung [HH-604 / Anteil: 24%]		

FFH-GEBIET

Wasserschutzgebiet

Karte



Weitere Erhebungsbögen

Interne Nr.	Interne Nr. Zuordnung	DK5	Biotop-Nr.	Kartierung	Zuordnung	DK5 (GK)	Biotop-Nr. (alt)
105603	64070	7828	53	03.10.2007	K	7830	73
105603	64123	7828	20	15.07.1998	>	7830	30
105603	64048	7828	36	20.05.2000	<	7830	56
105603	64005	7828	118	30.07.1998	<	7830	10075

Zuordnung: N = nachfolgende Kartierung, K = weitere Kartierungen (zeitlich vorher oder nachher)

Erhebungsbogen

B

Projekt	Biotopkartierung Hamburg	Interne Nr.	105603
		DK5 DK5-GK	7828 7830
Handlungsbedarf	Nein	DK5 - Name	Lohbrügge-West
Bearbeitung	CLA	Biotop-Nr. alt	53 73
Räumliche Abbildung	Fläche	Kartierung	15.08.2016
Anzahl Abschnitte	1	Fläche / Länge [m²/m]	11792,6901
		Breite (lineare Abb.) [m]	

Weitere Angaben

Merkmal	Wert
Auswertung	
Gefährdung / Einflüsse	Bebauung Entwässerung Hoher Anteil nicht heimischer Pflanzen Eutrophierung Siedlungsnaher Abfallentsorgung: starke Beeinträchtigung durch eine der Umwelt gegenüber offenbar balkanesk eingestellte Bevölkerung
Wertgesichtspunkte	Müllabfangbiotop vor dem NSG Beeinträchtigung angrenzender Biotope (Verschattung, Überwaldung)
Maßnahmen	Wertvoller Altbaumbestand Beseitigung von Müll / Gartenabfällen - 1.11 mehrschichtigen Bestand entwickeln, auslichten, Naturverjüngung fördern - 9.2

Teilflächenbeschreibung

Teilflächentyp		Teilflächen-Nr.	1
Biotoptyp	Naturnahes Gehölz mittlerer Standorte (2000)	Biotoptyp	HGM
- Zusatz	eutroph, nährstoffbelastet (se)	- gesetzl. Grundl.	
FFH-LRT		FFH-LRT	
Beschreibung		Entw.potential LRT	
		Hauptfläche	Ja
		Flächenanteil	100 %
		FFH-Unters.Fläche	Nein
		Saatgutfläche	Nein

Weitere Angaben

Merkmal	Wert
Boden	
Feuchte	6 - mäßig feucht und wechselfeucht
Stickstoffgehalt	8 - sehr stickstoffreich
Standort, Relief	
Relief	bewegt
Veg. - Soziologie	
BfN Schlüssel	48.0.04 - Fagetalia sylvaticae (Edellaub-Mischwälder und verwandte Ges.)

Projekt	Biotopkartierung Hamburg	Interne Nr.	105603
		DK5 DK5-GK	7828 7830
Handlungsbedarf	Nein	DK5 - Name	Lohbrügge-West
Bearbeitung	CLA	Biotop-Nr. alt	53 73
Räumliche Abbildung	Fläche	Kartierung	15.08.2016
Anzahl Abschnitte	1	Fläche / Länge [m²/m]	11792,6901
		Breite (lineare Abb.) [m]	

Zeigerwerte der Pflanzenartenliste (Auswertung)

Standort	Belichtung	halbsonnig bis halbschattig	5,8
Boden	Feuchte	frisch und mäßig frisch	5,3
	Stickstoff (N)	stickstoffreich	6,9
	Reaktion	neutral	7,5
Vegetation	Mahdverträglichkeit	schnittempfindlich bis mäßig schnittverträglich	3,6
Zeigerwerte	Futterwert	sehr geringwertiges Futter	1,7
	Wechselfeuchteanzeiger		0
	Giftpflanzen		1
	Überschw.anzeiger		1

Pflanzenartenliste

Gruppe / Pflanzenart	MS	M	W	Vs	St	PA	Ph	Sz	VS	V	G	cf	§	Rote Liste			
														HH	ND	SH	D
Tracheobionta (Gefäßpflanzen)																	
Acer pseudoplatanus (Berg-Ahorn)	7	w															
Ajuga reptans (Kriechender Günsel)	7	w															
Alliaria petiolata (Knoblauchsrauke)	7	z															
Betula pendula (Hänge-Birke)	7	w															
Corylus avellana (Haselnuss)	7	w															
Crataegus monogyna (Eingrifflicher Weißdorn)	7	h															
Dryopteris filix-mas (Gewöhnlicher Wurmfarne)	7	w															
Euonymus europaeus (Gewöhnliches Pfaffenhütchen)	7	w															
Geum urbanum (Echte Nelkenwurz)	7	z															
Glechoma hederacea (Gundermann)	7	z															
Hedera helix (Efeu)	7	z															
Impatiens parviflora (Kleinblütiges Springkraut)	7	z															
Juglans regia (Echte Walnuss)	7	w													D		
Ligustrum vulgare (Gemeiner Liguster)	7	w															
Lonicera xylosteum (Rote Heckenkirsche)	7	w															
Poa trivialis (Gewöhnliches Rispengras)	7	z															
Polygonatum multiflorum (Vielblütige Weißwurz)	7	w															
Populus tremula (Zitter-Pappel)	7	z															
Quercus robur (Stiel-Eiche)	7	z															
Ribes spec. (Stachelbeere)	7	w															
Robinia pseudoacacia (Robinie)	7	l															
Rosa spec. (Rose)	7	w															
Rubus caesius (Kratzbeere)	7	z															
Rubus corylifolius agg. (Artengruppe Haselblattbrombeere)	7	z															
Salix alba (Silber-Weide)	7	l															
Sambucus nigra (Schwarzer Holunder)	7	z															
Stellaria media (Vogelmiere)	7	z															
Symphoricarpos albus (Schneebeere)	7	z															
Urtica dioica (Große Brennnessel)	7	h															
Viburnum lantana (Wolliger Schneeball)	7	w															

Erhebungsbogen

B

Projekt	Biotopkartierung Hamburg	Interne Nr.	105603
		DK5 DK5-GK	7828 7830
Handlungsbedarf	Nein	DK5 - Name	Lohbrügge-West
Bearbeitung	CLA	Biotop-Nr. alt	53 73
Räumliche Abbildung	Fläche	Kartierung	15.08.2016
Anzahl Abschnitte	1	Fläche / Länge [m²/m]	11792,6901
		Breite (lineare Abb.) [m]	

Pflanzenartenliste

Gruppe / Pflanzenart	MS	M	W	Vs	St	PA	Ph	Sz	VS	V	G	cf	§	Rote Liste			
														HH	ND	SH	D
Anzahl Rote Liste Arten														1			
Anzahl Arten														30			

MS: Mengensystem; M: Mengenangabe, W: Bewertung der Art (FFH-Monitoring), Vs: Vegetationsschicht, St: Status, PA: Autor Phänologie; Ph: Phänologie, Sz: Soziabilität, VS: Vitalitätssystem; V: Vitalität, G: Geschlecht, cf: unsichere Bestimmung, §: Schutz nach BNatSchG, HH: Rote Liste Hamburg, Nds: Rote Liste Niedersachsen, SH: Rote Liste Schleswig-Holstein, D: Rote Liste Deutschland

Teilflächenbeschreibung

Teilflächentyp		Teilflächen-Nr.	2
Biotoptyp	Naturnahes Gehölz trockener Standorte (2000)	Biotoptyp	HGT
- Zusatz		- gesetzl. Grundl.	
FFH-LRT		FFH-LRT	
Beschreibung		Entw.potential LRT	
		Hauptfläche	
		Flächenanteil	0 %
		FFH-Unters.Fläche	Nein
		Saatgutfläche	Nein

Teilflächenbeschreibung

Teilflächentyp		Teilflächen-Nr.	3
Biotoptyp	Naturnahes Gehölz feuchter bis nasser Standorte (2000)	Biotoptyp	HGF
- Zusatz		- gesetzl. Grundl.	
FFH-LRT		FFH-LRT	
Beschreibung		Entw.potential LRT	
		Hauptfläche	
		Flächenanteil	0 %
		FFH-Unters.Fläche	Nein
		Saatgutfläche	Nein

Erhebungsbogen

B

Projekt	Biotopkartierung Hamburg	Interne Nr.	105603
		DK5 DK5-GK	7828 7830
Handlungsbedarf	Nein	DK5 - Name	Lohbrügge-West
Bearbeitung	CLA	Biotop-Nr. alt	53 73
Räumliche Abbildung	Fläche	Kartierung	15.08.2016
Anzahl Abschnitte	1	Fläche / Länge [m²/m]	11792,6901
		Breite (lineare Abb.) [m]	

Teilflächenbeschreibung

Teilflächentyp		Teilflächen-Nr.	4
Biotoptyp	Birken- und Espen-Pionier- oder Vorwald (2000)	Biotoptyp	WPB
- Zusatz		- gesetzl. Grundl.	
FFH-LRT		FFH-LRT	
Beschreibung		Entw.potential LRT	
		Hauptfläche	
		Flächenanteil	0 %
		FFH-Unters.Fläche	Nein
		Saatgutfläche	Nein

Teilflächenbeschreibung

Teilflächentyp		Teilflächen-Nr.	5
Biotoptyp	Bodensaurer Eichen-Mischwald (2000)	Biotoptyp	WQ
- Zusatz	starkes Baumholz, Brusthöhendurchmesser 50 - < 70 cm (3)	- gesetzl. Grundl.	
FFH-LRT	kein Lebensraumtyp nach FFH-Richtlinie	FFH-LRT	kein LRT
Beschreibung		Entw.potential LRT	
		Hauptfläche	
		Flächenanteil	0 %
		FFH-Unters.Fläche	Nein
		Saatgutfläche	Nein