

Erhebungsbogen

B

Projekt	Biotopkartierung Hamburg	Interne Nr.	64070
		DK5 DK5-GK	7828 7830
Handlungsbedarf	Nein	DK5 - Name	Lohbrügge-West
Bearbeitung	PRO	Biotop-Nr. alt	53 73
Räumliche Abbildung	Fläche	Kartierung	03.10.2007
Anzahl Abschnitte	1	Fläche / Länge [m²/m]	11792,6901
		Breite (lineare Abb.) [m]	

Gesetzlicher Schutz **_ kein gesetzl. Schutz kein gesetzlich geschütztes Biotop** **Schutz nur teilweise** **Nein**

Gesamtbewertung	6 Wertvoll
– Alter	6 Biotop mittleren Alters, 50 bis 100 Jahre
– Belastungsgrad	5 Flächenhaft mittlere oder örtlich starke Belastung
– Ökolog. Funktion	6 Hohe Bedeutung in einem Biotopkomplex, für den lokalen Biotopverbund oder als Puffer
– Seltenheit	6 Seltener Biotoptyp, ohne seltene oder bedrohte Pflges., ungesättigtes Artenspektrum, reliktsische RL-Arten

Bestandsbeschreibung

Sehr heterogener Gehölzbestand

aus großen Silberweiden, einem Robinienbestand, feuchtem Weidengebüsch, Birken-Pappel-Pionierwald mit darunterstehendem Weißdorn. Einige Eichen-Überhälter mit bis 72cm Stammdurchmesser. Zumeist sind alle Schichten fließend ineinandergreifend ausgefüllt. Die Krautschicht fehlt jedoch teilweise, ist manchmal Brennesselflur, besonders randlich, manchmal irgendeine Pflanzenmischung oder in jüngst überwachsenen Bereichen eine artenreiche Grasflur. Das Gelände ist reliefreich mit feuchten Senken.

Der Hauptteil der Fläche liegt nicht im NSG und dient als vorgeschaltetes Abfallentsorgungsbiotop, besonders attraktiv für Pflanzenabfälle und Bauschutt, die so dem NSG erspart werden.

Viele Ziersträucher: angepflanzt? durch Gartenabfall? siedlungsnah-spontan?

Im Süden durchzieht im Winkel ein ausgetrockneter meist flacher Graben den Biotop: die Reste der Ladenbek.

Vorkommen an Biotoptypen

1	TF	Typ	HF	F.Anteil
2	BTYP	Biotoptyp		- gesetzl. Grundl.
3	Zusatz	Zusatz zum Biotoptypen		
4	LRT	Lebensraumtyp		
1	1		Ja	100 %
2	HGM	Naturnahes Gehölz mittlerer Standorte (2000)		
3	se	eutroph, nährstoffbelastet (se)		
1	2			0 %
2	HGT	Naturnahes Gehölz trockener Standorte (2000)		
1	3			0 %
2	HGF	Naturnahes Gehölz feuchter bis nasser Standorte (2000)		
1	4			0 %
2	WPB	Birken- und Espen-Pionier- oder Vorwald (2000)		
1	5			0 %
2	WQ	Bodensaurer Eichen-Mischwald (2000)		
3	3	starkes Baumholz, Brusthöhendurchmesser 50 - < 70 cm (3)		
4	kein LRT	kein Lebensraumtyp nach FFH-Richtlinie		

Räumliche Lage

Lagebeschreibung	im Süden des NSG	Hochwert (Y)	5928534
Nachbarnutzung/en	Siedlung, Sportanlagen, zuwachsende ehemalige Offenbiotope des NSG	Naturraum	Boberger Randmoorgebiet (673.11)
Rechtswert (X)	578265	Gemarkung	Lohbrügge (608)
Bezirk	Bergedorf		
Stadtteil (OT-Nr.)	Lohbrügge (601)		

Erhebungsbogen

B

Projekt	Biotopkartierung Hamburg		Interne Nr.	64070	
			DK5 DK5-GK	7828	7830
Handlungsbedarf	Nein		DK5 - Name	Lohbrügge-West	
Bearbeitung	PRO	Kopie	Nein	Biotop-Nr. alt	53 73
Räumliche Abbildung	Fläche		Kartierung	03.10.2007	
Anzahl Abschnitte	1		Fläche / Länge [m²/m]	11792,6901	
			Breite (lineare Abb.) [m]		

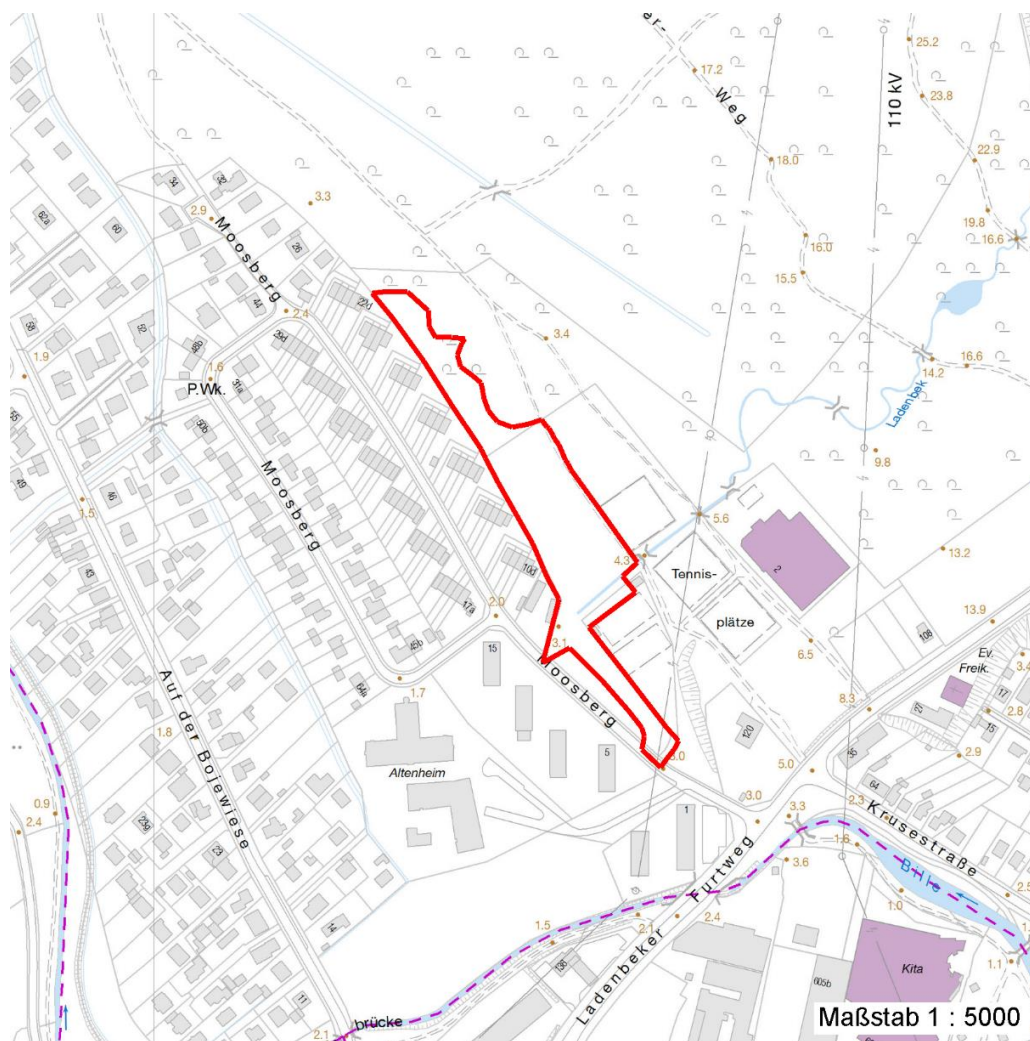
Räumliche Lage

Digitaler Grünplan	<input checked="" type="checkbox"/>	Hafengesamtgebiet	<input type="checkbox"/>	Ramsargebiet	<input type="checkbox"/>	EG-Vogelschutzgeb.	<input type="checkbox"/>
Ausgleichsflächen	<input checked="" type="checkbox"/>	Biosphärenreservat	<input type="checkbox"/>	Nationalpark	<input type="checkbox"/>		
NSG / ND / LSG	LSG Bergedorf/Lohbrügge [HH-2049 / Anteil: 76%], NSG Boberger Niederung [HH-604 / Anteil: 24%]						

FFH-GEBIET

Wasserschutzgebiet

Karte



Weitere Erhebungsbögen

Interne Nr.	Interne Nr. Zuordnung	DK5	Biotop-Nr.	Kartierung	Zuordnung	DK5 (GK)	Biotop-Nr. (alt)
64070	120078	7628	1409	01.07.2017	N		
64070	105603	7828	53	15.08.2016	K	7830	73
64070	119226	7828	771	27.06.2017	N		
64070	119227	7828	772	27.06.2017	N		
64070	119230	7828	775	27.06.2017	N		
64070	120091	7828	822	01.07.2017	N		
64070	120094	7828	825	01.07.2017	N		

Erhebungsbogen

B

Projekt	Biotopkartierung Hamburg	Interne Nr.	64070
		DK5 DK5-GK	7828 7830
Handlungsbedarf	Nein	DK5 - Name	Lohbrügge-West
Bearbeitung	PRO	Biotop-Nr. alt	53 73
Räumliche Abbildung	Fläche	Kartierung	03.10.2007
Anzahl Abschnitte	1	Fläche / Länge [m²/m]	11792,6901
		Breite (lineare Abb.) [m]	

Weitere Erhebungsbögen

Interne Nr.	Interne Nr. Zuordnung	DK5	Biotop-Nr.	Kartierung	Zuordnung	DK5 (GK)	Biotop-Nr. (alt)
64070	120095	7828	826	01.07.2017	N		
64070	120103	7828	834	01.07.2017	N		
64070	120119	7828	838	01.07.2017	N		
64070	64123	7828	20	15.07.1998	>	7830	30
64070	64048	7828	36	20.05.2000	<	7830	56
64070	64005	7828	118	30.07.1998	<	7830	10075

Zuordnung: N = nachfolgende Kartierung, K = weitere Kartierungen (zeitlich vorher oder nachher)

Weitere Angaben

Merkmal	Wert
Auswertung	
Gefährdung / Einflüsse	Bebauung Entwässerung Hoher Anteil nicht heimischer Pflanzen Eutrophierung Siedlungsnaher Abfallentsorgung: starke Beeinträchtigung durch eine der Umwelt gegenüber offenbar balkanesk eingestellte Bevölkerung
Wertgesichtspunkte	Müllabfangbiotop vor dem NSG Beeinträchtigung angrenzender Biotope (Verschattung, Überwaldung)
Maßnahmen	Wertvoller Altbaumbestand Beseitigung von Müll / Gartenabfällen - 1.11 mehrschichtigen Bestand entwickeln, auslichten, Naturverjüngung fördern - 9.2

Teilflächenbeschreibung

Teilflächentyp		Teilflächen-Nr.	1
Biotoptyp	Naturnahes Gehölz mittlerer Standorte (2000)	Biotoptyp	HGM
- Zusatz	eutroph, nährstoffbelastet (se)	- gesetzl. Grundl.	
FFH-LRT		FFH-LRT	
Beschreibung		Entw.potential LRT	
		Hauptfläche	Ja
		Flächenanteil	100 %
		FFH-Unters.Fläche	Nein
		Saatgutfläche	Nein

Weitere Angaben

Merkmal	Wert
Boden	
Feuchte	6 - mäßig feucht und wechselfeucht
Stickstoffgehalt	8 - sehr stickstoffreich
Standort, Relief	
Relief	bewegt
Veg. - Soziologie	
BfN Schlüssel	48.0.04 - Fagetalia sylvaticae (Edellaub-Mischwälder und verwandte Ges.)

Erhebungsbogen

B

Projekt	Biotopkartierung Hamburg		Interne Nr.	64070	
			DK5 DK5-GK	7828	7830
Handlungsbedarf	Nein		DK5 - Name	Lohbrügge-West	
Bearbeitung	PRO	Kopie	Nein	Biotop-Nr. alt	53 73
Räumliche Abbildung	Fläche		Kartierung	03.10.2007	
Anzahl Abschnitte	1		Fläche / Länge [m²/m]	11792,6901	
			Breite (lineare Abb.) [m]		

Zeigerwerte der Pflanzenartenliste (Auswertung)

Standort	Belichtung	halbschattig	5,5
Boden	Feuchte	mäßig feucht und wechselfeucht	5,7
	Stickstoff (N)	sehr stickstoffreich	7,6
	Reaktion	neutral	7,3
Vegetation	Mahdverträglichkeit	schnittempfindlich bis mäßig schnittverträglich	4
Zeigerwerte	Futterwert	fast wertloses Futter	1,2
	Wechselfeuchteanzeiger		0
	Giftpflanzen		1
	Überschw.anzeiger		1

Pflanzenartenliste

Gruppe / Pflanzenart	MS	M	W	Vs	St	PA	Ph	Sz	VS	V	G	cf	§	Rote Liste			
														HH	ND	SH	D
Tracheobionta (Gefäßpflanzen)																	
Acer pseudoplatanus (Berg-Ahorn)	7	w		S													
Ajuga reptans (Kriechender Günsel)	7	X		K1													
Alliaria petiolata (Knoblauchsrauke)	7	X		-													
Betula pendula (Hänge-Birke)	7	w		B1													
Corylus avellana (Haselnuss)	7	X		S													
Crataegus monogyna (Eingrifflicher Weißdorn)	7	X		B2													
Crataegus monogyna (Eingrifflicher Weißdorn)	7	X		S													
Dryopteris filix-mas (Gewöhnlicher Wurmfarne)	7	X		K1													
Euonymus europaeus (Gewöhnliches Pfaffenhütchen)	7	X		K1													
Geum urbanum (Echte Nelkenwurz)	7	X		-													
Glechoma hederacea (Gundermann)	7	X		-													
Hedera helix (Efeu)	7	X		K1													
Impatiens parviflora (Kleinblütiges Springkraut)	7	X		-													
Juglans regia (Echte Walnuss)	7	X		K1										D			
Ligustrum vulgare (Gemeiner Liguster)	7	X		K1													
Lonicera xylosteum (Rote Heckenkirsche)	7	w		-													
Poa trivialis (Gewöhnliches Rispengras)	7	X		K1													
Polygonatum multiflorum (Vielblütige Weißwurz)	7	X		K1													
Populus tremula (Zitter-Pappel)	7	X		-													
Populus tremula (Zitter-Pappel)	7	X		K1													
Quercus robur (Stiel-Eiche)	7	X		K1													
Quercus robur (Stiel-Eiche)	7	z		B1													
Ribes spec. (Stachelbeere)	7	X		S													
Robinia pseudoacacia (Robinie)	7	l		B1													
Rosa spec. (Rose)	7	X		-													
Rubus caesius (Kratzbeere)	7	X		K1													
Rubus corylifolius agg. (Artengruppe Haselblattbrombeere)	7	X		-													
Salix alba (Silber-Weide)	7	l		B1													
Sambucus nigra (Schwarzer Holunder)	7	X		S													
Stellaria media (Vogelmiere)	7	X		-													
Symphoricarpos albus (Schneebeere)	7	X		S													
Urtica dioica (Große Brennnessel)	7	h		-													

Erhebungsbogen

B

Projekt	Biotopkartierung Hamburg	Interne Nr.	64070
		DK5 DK5-GK	7828 7830
Handlungsbedarf	Nein	DK5 - Name	Lohbrügge-West
Bearbeitung	PRO	Biotop-Nr. alt	53 73
Räumliche Abbildung	Fläche	Kartierung	03.10.2007
Anzahl Abschnitte	1	Fläche / Länge [m²/m]	11792,6901
		Breite (lineare Abb.) [m]	

Pflanzenartenliste

Gruppe / Pflanzenart	MS	M	W	Vs	St	PA	Ph	Sz	VS	V	G	cf	§	Rote Liste				
														HH	ND	SH	D	
Viburnum lantana (Wolliger Schneeball)	7	w		-														
Anzahl Rote Liste Arten													1					
Anzahl Arten													30					

MS: Mengensystem; M: Mengenangabe, W: Bewertung der Art (FFH-Monitoring), Vs: Vegetationsschicht, St: Status, PA: Autor Phänologie; Ph: Phänologie, Sz: Soziabilität, VS: Vitalitätssystem; V: Vitalität, G: Geschlecht, cf: unsichere Bestimmung, §: Schutz nach BNatSchG, HH: Rote Liste Hamburg, Nds: Rote Liste Niedersachsen, SH: Rote Liste Schleswig-Holstein, D: Rote Liste Deutschland

Teilflächenbeschreibung

Teilflächentyp		Teilflächen-Nr.	2
Biotoptyp	Naturnahes Gehölz trockener Standorte (2000)	Biotoptyp	HGT
- Zusatz		- gesetzl. Grundl.	
FFH-LRT		FFH-LRT	
Beschreibung		Entw.potential LRT	
		Hauptfläche	
		Flächenanteil	0 %
		FFH-Unters.Fläche	Nein
		Saatgutfläche	Nein

Teilflächenbeschreibung

Teilflächentyp		Teilflächen-Nr.	3
Biotoptyp	Naturnahes Gehölz feuchter bis nasser Standorte (2000)	Biotoptyp	HGF
- Zusatz		- gesetzl. Grundl.	
FFH-LRT		FFH-LRT	
Beschreibung		Entw.potential LRT	
		Hauptfläche	
		Flächenanteil	0 %
		FFH-Unters.Fläche	Nein
		Saatgutfläche	Nein

Projekt	Biotopkartierung Hamburg	Interne Nr.	64070
		DK5 DK5-GK	7828 7830
Handlungsbedarf	Nein	DK5 - Name	Lohbrügge-West
Bearbeitung	PRO	Biotop-Nr. alt	53 73
Räumliche Abbildung	Fläche	Kartierung	03.10.2007
Anzahl Abschnitte	1	Fläche / Länge [m²/m]	11792,6901
		Breite (lineare Abb.) [m]	

Teilflächenbeschreibung

Teilflächentyp		Teilflächen-Nr.	4
Biotoptyp	Birken- und Espen-Pionier- oder Vorwald (2000)	Biotoptyp	WPB
- Zusatz		- gesetzl. Grundl.	
FFH-LRT		FFH-LRT	
Beschreibung		Entw.potential LRT	
		Hauptfläche	
		Flächenanteil	0 %
		FFH-Unters.Fläche	Nein
		Saatgutfläche	Nein

Teilflächenbeschreibung

Teilflächentyp		Teilflächen-Nr.	5
Biotoptyp	Bodensaurer Eichen-Mischwald (2000)	Biotoptyp	WQ
- Zusatz	starkes Baumholz, Brusthöhendurchmesser 50 - < 70 cm (3)	- gesetzl. Grundl.	
FFH-LRT	kein Lebensraumtyp nach FFH-Richtlinie	FFH-LRT	kein LRT
Beschreibung		Entw.potential LRT	
		Hauptfläche	
		Flächenanteil	0 %
		FFH-Unters.Fläche	Nein
		Saatgutfläche	Nein