

Erhebungsbogen

B

Projekt	Biotopkartierung Hamburg		Interne Nr.	64113
			DK5 DK5-GK	7828 7830
Handlungsbedarf	Nein		DK5 - Name	Lohbrügge-West
Bearbeitung	PRO	Kopie	Biotop-Nr. alt	50 70
Räumliche Abbildung	Fläche	Nein	Kartierung	10.10.2007
Anzahl Abschnitte	1		Fläche / Länge [m²/m]	6664,0148
			Breite (lineare Abb.) [m]	

Gesetzlicher Schutz § 30 (2) 3.4 Trockenrasen **Schutz nur teilweise** **Ja**

Gesamtbewertung	6	Wertvoll
– Alter	6	Biotop mittleren Alters, 50 bis 100 Jahre
– Belastungsgrad	3	Flächenhafte starke Belastung
– Ökolog. Funktion	8	Wertbestimmender Bestandteil eines wertvollen Biotopkomplexes oder für den regionalen Biotopverbund.
– Seltenheit	7	Seltener Biotoptyp, mit seltenen oder bedrohten Pflges., gesättigtes Artenspektrum, einige RL-Arten

Bestandsbeschreibung

Mager-trocken-warmer Mischbiotop, stellenweise mit Verbuschung.
 Rotstraußgras-Rasen mit Besenheide und Trockenrasenelementen
 bzw Trockenrasen mit hohem Mehrjährigen-Anteil und Heideelementen
 bzw stark vergraste, degenerierte Heide mit Trockenrasen-Arten.
 Aktivität von Rasenameisen und Roter Waldameise. Stellenweise vor einiger Zeit freigestellt: Stubben stehen noch. Ein alter Feldrain(?).
 Hochspannungsmasten stehen am/im Biotop, dort stärkere Ruderalisierung mit u.a. Landreitgras.
 Die Fläche wird häufig betreten, Freizeitnutzung, Hundauslauf etc. Je intensiver betreten, desto mehr wandelt sich die Vegetation zum Trittrasen. Längerrasige Vegetation ist stellenweise verwirbelt - Hunde?
 Am Südrand des Biotops, am Hang zur nächsttieferen Terasse, steht an einer Stelle verockerter Sand offen an.

Vorkommen an Biotoptypen

1	TF	Typ	HF	F.Anteil
2	BTYP	Biotoptyp		- gesetzl. Grundl.
3	Zusatz	Zusatz zum Biotoptypen		
4	LRT	Lebensraumtyp		
1	1		Ja	30 %
2	TMZ	Sonstiger Trocken- oder Halbtrockenrasen (2000)		
1	2			40 %
2	AKT	Halbruderaler Gras- und Staudenflur trockener Standorte (2000)		
1	3			30 %
2	TCT	Trockene Sandheide (2000)		
3	v	Verbuschung, spontanes Gehölzaufkommen (v)		
4	kein LRT	kein Lebensraumtyp nach FFH-Richtlinie		

Räumliche Lage

Lagebeschreibung	NSG s B5 / e Krankenhaus		
Nachbarnutzung/en	Waldbiotope Hochspannungsleitung drüber		
Rechtswert (X)	578471	Hochwert (Y)	5929105
Bezirk	Bergedorf	Naturraum	Boberger Randmoorgebiet (673.11)
Stadtteil (OT-Nr.)	Lohbrügge (601)	Gemarkung	Boberg (605)
Digitaler Grünplan	<input type="checkbox"/> Hafengesamtgebiet	<input type="checkbox"/> Ramsargebiet	<input type="checkbox"/> EG-Vogelschutzgeb.
Ausgleichsflächen	<input type="checkbox"/> Biosphärenreservat	<input type="checkbox"/> Nationalpark	<input type="checkbox"/>
NSG / ND / LSG	NSG Boberger Niederung [HH-604 / Anteil: 100%]		
FFH-GEBIET			

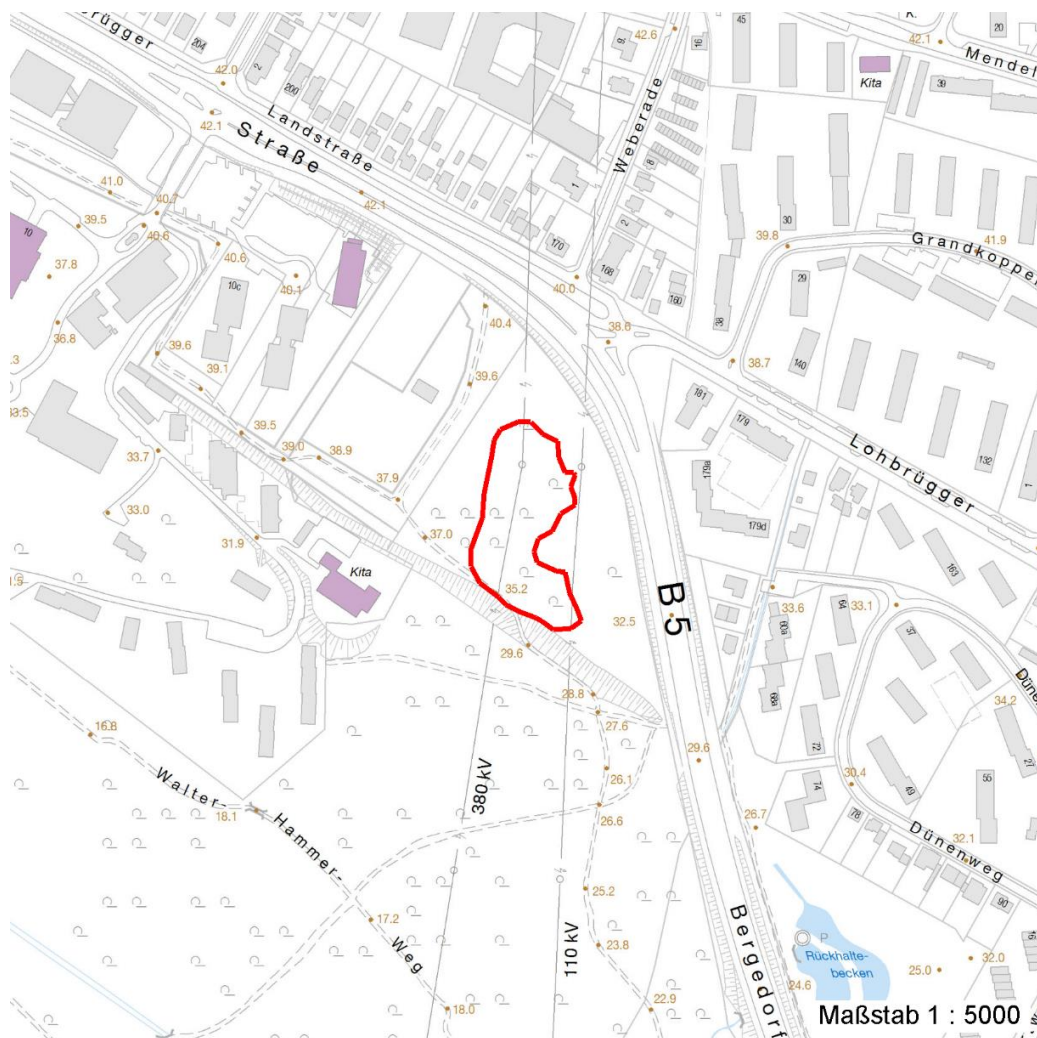
Erhebungsbogen

B

Projekt	Biotopkartierung Hamburg	Interne Nr.	64113
		DK5 DK5-GK	7828 7830
		DK5 - Name	Lohbrügge-West
Handlungsbedarf	Nein	Biotop-Nr. alt	50 70
Bearbeitung	PRO	Kartierung	10.10.2007
Räumliche Abbildung	Fläche	Fläche / Länge [m²/m]	6664,0148
Anzahl Abschnitte	1	Breite (lineare Abb.) [m]	

Räumliche Lage

Wasserschutzgebiet Karte



Weitere Erhebungsbögen

Interne Nr.	Interne Nr. Zuordnung	DK5	Biotop-Nr.	Kartierung	Zuordnung	DK5 (GK)	Biotop-Nr. (alt)
64113	105582	7828	50	15.08.2016	K	7830	70
64113	64062	7828	31	20.05.2000	<	7830	51

Zuordnung: N = nachfolgende Kartierung, K = weitere Kartierungen (zeitlich vorher oder nachher)

Foto

Interne Nr.	Index	Dateiname	Aufnahmerichtung
8102	0	7828_50_101007_1.JPG	
8103	0	7828_50_101007_2.JPG	

Projekt	Biotopkartierung Hamburg	Interne Nr.	64113
		DK5 DK5-GK	7828 7830
Handlungsbedarf	Nein	DK5 - Name	Lohbrügge-West
Bearbeitung	PRO	Biotop-Nr. alt	50 70
Räumliche Abbildung	Fläche	Kartierung	10.10.2007
Anzahl Abschnitte	1	Fläche / Länge [m²/m]	6664,0148
		Breite (lineare Abb.) [m]	

Weitere Angaben

Merkmal	Wert
Auswertung	
Gefährdung / Einflüsse	Starke Lärmbelastung Eutrophierung Freilaufende Hunde Hochspannungsleitung Intensive Nutzung oder Pflege Starker Erholungsdruck
Wertgesichtspunkte	Bedeutung für den Biotopverbund Bestandteil der historischen Kulturlandschaft Geologische Bedeutung Landschaftstypischer Biotop Mutmaßlich wertvoll für Insekten Starke Beeinträchtigung durch die aktuelle Nutzung Teil eines größeren Biotopkomplexes Vorkommen seltener Pflanzen Artenreich Bedeutung für das Landschaftsbild Bedeutung für das Naturerleben
zoologisch bedeutsame Strukturen	Blütenreiche Fluren Offene trockene Sandflächen
Bedeutung für Tiergruppe	Heuschrecken Kleinsäuger Tagfalter Laufkäfer Insekten, allgemein
Maßnahmen	Blütenbesuchende Insekten extensive Weidenutzung - 4.6 mehrschichtigen Bestand entwickeln, auslichten, Naturverjüngung fördern - 9.2 Freizeitnutzung / Vertritt zurückfahren. Verfilzende Bestände mähen, Mahdgut entfernen.

Erhebungsbogen

B

Projekt	Biotopkartierung Hamburg	Interne Nr.	64113
		DK5 DK5-GK	7828 7830
Handlungsbedarf	Nein	DK5 - Name	Lohbrügge-West
Bearbeitung	PRO	Biotop-Nr. alt	50 70
Räumliche Abbildung	Fläche	Kartierung	10.10.2007
Anzahl Abschnitte	1	Fläche / Länge [m²/m]	6664,0148
		Breite (lineare Abb.) [m]	

Foto

Fotodatei 7828_50_101007_1.JPG

Bildbeschreibung

Aufnahmerichtung



Fotodatei 7828_50_101007_2.JPG

Bildbeschreibung

Aufnahmerichtung



Teilflächenbeschreibung

Teilflächentyp		Teilflächen-Nr.	1
Biotoptyp	Sonstiger Trocken- oder Halbtrockenrasen (2000)	Biotoptyp	TMZ
- Zusatz		- gesetzl. Grundl.	
FFH-LRT		FFH-LRT	
Beschreibung		Entw.potential LRT	
		Hauptfläche	Ja
		Flächenanteil	30 %
		FFH-Unters.Fläche	Nein
		Saatgutfläche	Nein

Weitere Angaben

Merkmal	Wert
Boden	
Feuchte	6 - mäßig feucht und wechselfeucht
Stickstoffgehalt	5 - mäßig stickstoffarm
Veg. - Soziologie	
BfN Schlüssel	30 - Molinio-Arrhenatheretea (Grünland-Ges.) 32.0.02 - Corynephorsetalia canescentis (silbergrasreiche lockere Sandrasen) 38 - Nardo-Callunetea (Borstgras- und Zwergstrauchheiden)

Erhebungsbogen

B

Projekt	Biotopkartierung Hamburg		Interne Nr.	64113
			DK5 DK5-GK	7828 7830
Handlungsbedarf	Nein		DK5 - Name	Lohbrügge-West
Bearbeitung	PRO	Kopie	Biotop-Nr. alt	50 70
Räumliche Abbildung	Fläche	Nein	Kartierung	10.10.2007
Anzahl Abschnitte	1		Fläche / Länge [m²/m]	6664,0148
			Breite (lineare Abb.) [m]	

Zeigerwerte der Pflanzenartenliste (Auswertung)

Standort	Belichtung	halbsonnig	7,1
Boden	Feuchte	mäßig feucht und wechselfeucht	5,6
	Stickstoff (N)	mäßig stickstoffarm	5,1
	Reaktion	mäßig sauer bis sauer	4,4
Vegetation	Mahdverträglichkeit	mäßig schnittverträglich (erster Schnitt nicht vor 1. Juli)	5,3
Zeigerwerte	Futterwert	geringwertiges Futter	3,4
	Wechselfeuchteanzeiger		7
	Giftpflanzen		1
	Überschw.anzeiger		0

Pflanzenartenliste

Gruppe / Pflanzenart	MS	M	W	Vs	St	PA	Ph	Sz	VS	V	G	cf	§	Rote Liste			
														HH	ND	SH	D
Tracheobionta (Gefäßpflanzen)																	
Agrostis capillaris (Rotes Straußgras)	7	h		-													
Amelanchier lamarckii (Kupfer-Felsenbirne)	7	w		-													
Athyrium filix-femina (Gewöhnlicher Frauenfarn)	7	X		-													
Betula pendula (Hänge-Birke)	7	X		K1													
Calamagrostis epigejos (Land-Reitgras)	7	l		-													
Calluna vulgaris (Besenheide)	7	z		-									3		V		
Carex arenaria (Sand-Segge)	7	z		-									3		V		
Carex arenaria agg. (Artengruppe Sand-Segge)	7	X		-											V		
Carex leporina (Hasenfuß-Segge)	7	X		-							X						
Carex pilulifera (Pillen-Segge)	7	X		-							X						
Cerastium holosteoides (Gewöhnliches Hornkraut)	7	w		-													
Cirsium arvense (Acker-Kratzdistel)	7	l		-													
Cynoglossum officinale (Echte Hundszunge)	7	X		-									1	3	3	V	
Dactylis glomerata (Wiesen-Knäuelgras)	7	w		-													
Dryopteris filix-mas (Gewöhnlicher Wurmfarne)	7	X		-													
Festuca ovina agg. (Artengruppe Schaf-Schwingel)	7	X		-												V	
Galium album (Weißes Labkraut)	7	w		-													
Holcus lanatus (Wolliges Honiggras)	7	l		-													
Holcus mollis (Weiches Honiggras)	7	X		-													
Hypericum perforatum angustifolium (Schmalblättriges Echtes Johanniskraut)	7	X		-													
Hypochaeris radicata (Gewöhnliches Ferkelkraut)	7	w		-													
Jasione montana (Berg-Sandglöckchen)	7	X		-									3		3		
Juncus effusus (Flutter-Binse)	7	l		-													
Juncus tenuis (Zarte Binse)	7	l		-													
Luzula campestris (Gewöhnliche Hainsimse)	7	X		-												V	
Luzula multiflora (Vielblütige Hainsimse)	7	X		-												V	
Lysimachia vulgaris (Gewöhnlicher Gilbweiderich)	7	w		-													
Molinia caerulea (Blaues Pfeifengras)	7	z		-													
Phalaris arundinacea (Rohr-Glanzgras)	7	w		-													
Plantago lanceolata (Spitz-Wegerich)	7	X		-													
Poa annua (Einjähriges Rispengras)	7	l		-													

Erhebungsbogen

B

Projekt	Biotopkartierung Hamburg	Interne Nr.	64113
		DK5 DK5-GK	7828 7830
Handlungsbedarf	Nein	DK5 - Name	Lohbrügge-West
Bearbeitung	PRO	Biotop-Nr. alt	50 70
Räumliche Abbildung	Fläche	Kartierung	10.10.2007
Anzahl Abschnitte	1	Fläche / Länge [m²/m]	6664,0148
		Breite (lineare Abb.) [m]	

Pflanzenartenliste

Gruppe / Pflanzenart	MS	M	W	Vs	St	PA	Ph	Sz	VS	V	G	cf	§	Rote Liste				
														HH	ND	SH	D	
Populus tremula (Zitter-Pappel)	7	X		K1														
Prunus spinosa (Schlehe)	7	X		-														
Quercus robur (Stiel-Eiche)	7	X		K1														
Rosa rubiginosa (Wein-Rose)	7	w		-											G			
Rubus spec. (Brombeeren unbestimmt)	7	z		K1														
Rumex acetosella (Kleiner Sauerampfer)	7	X		-														
Senecio jacobaea (Jakobs-Greiskraut)	7	w		-														
Stellaria media (Vogelmiere)	7	w		-														
Trifolium repens (Weiß-Klee)	7	l		-														
Urtica dioica (Große Brennessel)	7	l		-														
Veronica chamaedrys (Gamander-Ehrenpreis)	7	X		-														
Anzahl Rote Liste Arten														5	1	8	1	
Anzahl Arten														42				

MS: Mengensystem; M: Mengenangabe, W: Bewertung der Art (FFH-Monitoring), Vs: Vegetationsschicht, St: Status, PA: Autor Phänologie; Ph: Phänologie, Sz: Soziabilität, VS: Vitalitätssystem; V: Vitalität, G: Geschlecht, cf: unsichere Bestimmung, §: Schutz nach BNatSchG, HH: Rote Liste Hamburg, Nds: Rote Liste Niedersachsen, SH: Rote Liste Schleswig-Holstein, D: Rote Liste Deutschland

Teilflächenbeschreibung

Teilflächentyp		Teilflächen-Nr.	2
Biotoptyp	Halbruderale Gras- und Staudenflur trockener Standorte (2000)	Biotoptyp	AKT
- Zusatz		- gesetzl. Grundl.	
FFH-LRT		FFH-LRT	
Beschreibung		Entw.potential LRT	
		Hauptfläche	
		Flächenanteil	40 %
		FFH-Unters.Fläche	Nein
		Saatgutfläche	Nein

Teilflächenbeschreibung

Teilflächentyp		Teilflächen-Nr.	3
Biotoptyp	Trockene Sandheide (2000)	Biotoptyp	TCT
- Zusatz	Verbuschung, spontanes Gehölzaufkommen (v)	- gesetzl. Grundl.	
FFH-LRT	kein Lebensraumtyp nach FFH-Richtlinie	FFH-LRT	kein LRT
Beschreibung		Entw.potential LRT	
		Hauptfläche	
		Flächenanteil	30 %
		FFH-Unters.Fläche	Nein
		Saatgutfläche	Nein

Erhebungsbogen

B

Projekt	Biotopkartierung Hamburg			Interne Nr.	64113
				DK5 DK5-GK	7828 7830
				DK5 - Name	Lohbrügge-West
Handlungsbedarf	Nein			Biotop-Nr. alt	50 70
Bearbeitung	PRO	Kopie	Nein	Kartierung	10.10.2007
Räumliche Abbildung	Fläche			Fläche / Länge [m²/m]	6664,0148
Anzahl Abschnitte	1			Breite (lineare Abb.) [m]	