

# Erhebungsbogen

**B**

<b>Projekt</b>	Biotopkartierung Hamburg	<b>Interne Nr.</b>	64048
		<b>DK5   DK5-GK</b>	<b>7828</b> 7830
<b>Handlungsbedarf</b>	Nein	<b>DK5 - Name</b>	Lohbrügge-West
<b>Bearbeitung</b>	BRA	<b>Biotop-Nr.   alt</b>	<b>36</b> 56
<b>Räumliche Abbildung</b>	Fläche	<b>Kartierung</b>	20.05.2000
<b>Anzahl Abschnitte</b>	1	<b>Fläche / Länge [m<sup>2</sup>/m]</b>	27042,3563
		<b>Breite (lineare Abb.) [m]</b>	

<b>Gesetzlicher Schutz</b>	§ 30 (2) 3.4 Trockenrasen	<b>Schutz nur teilweise</b>	Ja
----------------------------	---------------------------	-----------------------------	----

<b>Gesamtbewertung</b>	6 Wertvoll
– <b>Alter</b>	6 Biotop mittleren Alters, 50 bis 100 Jahre
– <b>Belastungsgrad</b>	5 Flächenhaft mittlere oder örtlich starke Belastung
– <b>Ökolog. Funktion</b>	7 Sehr hohe Bedeutung in einem Biotopkomplex, für den lokalen Biotopverbund oder als Puffer
– <b>Seltenheit</b>	7 Seltener Biotoptyp, mit seltenen oder bedrohten Pflges., gesättigtes Artenspektrum, einige RL-Arten

## Bestandsbeschreibung

Teils stark verfilzende, grasreiche , verbuschte (evtl. Gehölzpflanzungen?) Trockenrasen und Grasfluren mit Übergängen zu Gehölzpflanzungen entlang der Siedlungsflächen im Süden.

## Vorkommen an Biotoptypen

1	TF	Typ	HF	F.Anteil
2	BTYP	Biotoptyp		- gesetzl. Grundl.
3	Zusatz	Zusatz zum Biotoptypen		
4	LRT	Lebensraumtyp		
1	1		Ja	60 %
2	AKT	Halbruderale Gras- und Staudenflur trockener Standorte (2000)		
1	2			20 %
2	TMZ	Sonstiger Trocken- oder Halbtrockenrasen (2000)		
1	3			20 %
2	HRX	Standortfremdes Gebüsch (2000)		

## Räumliche Lage

<b>Lagebeschreibung</b>	Südlich Walter-Hammer-Weg
<b>Nachbarnutzung/en</b>	Gehölzpflanzungen, Trockenrasen, Wege, Pionierwald
<b>Rechtswert (X)</b>	578062
<b>Bezirk</b>	Bergedorf
<b>Stadtteil (OT-Nr.)</b>	Lohbrügge (601)
<b>Digitaler Grünplan</b>	<input type="checkbox"/> Hafengesamtgebiet <input type="checkbox"/> Ramsargebiet <input type="checkbox"/> EG-Vogelschutzgeb.
<b>Ausgleichsflächen</b>	<input checked="" type="checkbox"/> Biosphärenreservat <input type="checkbox"/> Nationalpark
<b>NSG / ND / LSG</b>	LSG Bergedorf/Lohbrügge [ HH-2049 / Anteil: < 1% ], NSG Boberger Niederung [ HH-604 / Anteil: 100% ]
<b>FFH-GEBIET</b>	
<b>Wasserschutzgebiet</b>	

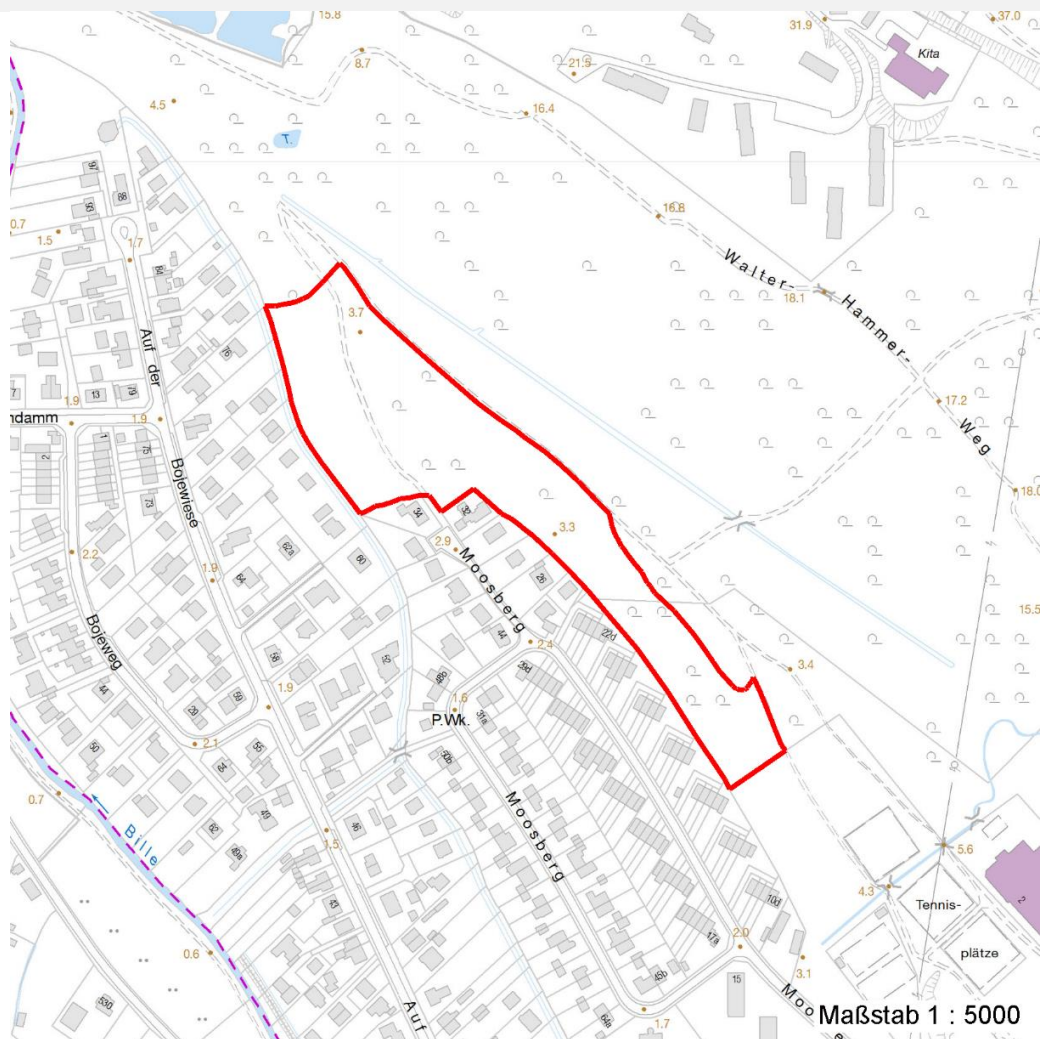
# Erhebungsbogen

**B**

<b>Projekt</b>	Biotopkartierung Hamburg	<b>Interne Nr.</b>	64048
		<b>DK5   DK5-GK</b>	<b>7828</b> 7830
		<b>DK5 - Name</b>	Lohbrücke-West
<b>Handlungsbedarf</b>	Nein	<b>Biotop-Nr.   alt</b>	<b>36</b> 56
<b>Bearbeitung</b>	BRA	<b>Kartierung</b>	20.05.2000
<b>Räumliche Abbildung</b>	Fläche	<b>Fläche / Länge [m<sup>2</sup>/m]</b>	27042,3563
<b>Anzahl Abschnitte</b>	1	<b>Breite (lineare Abb.) [m]</b>	

## Räumliche Lage

### Karte



## Weitere Erhebungsbögen

Interne Nr.	Interne Nr. Zuordnung	DK5	Biotop-Nr.	Kartierung	Zuordnung	DK5 (GK)	Biotop-Nr. (alt)
64048	64053	7828	36	02.10.2007	K	7830	56
64048	64053	7828	36	02.10.2007	N	7830	56
64048	105595	7828	36	15.08.2016	K	7830	56
64048	64070	7828	53	03.10.2007	N	7830	73
64048	105603	7828	53	15.08.2016	N	7830	73
64048	64094	7828	54	02.10.2007	N	7830	74
64048	105583	7828	54	15.08.2016	N	7830	74
64048	71286	7828	754	25.06.2007	N	7830	30056

Zuordnung: N = nachfolgende Kartierung, K = weitere Kartierungen (zeitlich vorher oder nachher)

# Erhebungsbogen

**B**

<b>Projekt</b>	Biotopkartierung Hamburg	<b>Interne Nr.</b>	64048
		<b>DK5   DK5-GK</b>	<b>7828</b> 7830
<b>Handlungsbedarf</b>	Nein	<b>DK5 - Name</b>	Lohbrügge-West
<b>Bearbeitung</b>	BRA	<b>Biotop-Nr.   alt</b>	<b>36</b> 56
<b>Räumliche Abbildung</b>	Fläche	<b>Kartierung</b>	20.05.2000
<b>Anzahl Abschnitte</b>	1	<b>Fläche / Länge [m<sup>2</sup>/m]</b>	27042,3563
		<b>Breite (lineare Abb.) [m]</b>	

## Weitere Angaben

Merkmal	Wert
<b>Auswertung</b>	
Gefährdung / Einflüsse	Verfilzende, verarmende Grasbestände, Tritt, Ausbreitung gepflanzter Arten, Verbuschung; Störung durch Weg- und Siedlungsnähe
Wertgesichtspunkte	Artenreiche Trockenrasen mit Vorkommen zahlreicher (stark) gefährdeter Arten; blütenreich, naturnah
zoologisch bedeutsame Strukturen	Blütenreiche Fluren
Bedeutung für Tiergruppe	Spontane Vegetation jeder Form Insekten, allgemein Reptilien
Maßnahmen	Erhalt, evtl. Mähen oder Abschieben, Mähgut abfahren

## Teilflächenbeschreibung

<b>Teilflächentyp</b>		<b>Teilflächen-Nr.</b>	1
<b>Biototyp</b>	Halbruderale Gras- und Staudenflur trockener Standorte (2000)	<b>Biototyp</b>	AKT
<b>- Zusatz</b>		<b>- gesetzl. Grundl.</b>	
<b>FFH-LRT</b>		<b>FFH-LRT</b>	
<b>Beschreibung</b>		<b>Entw.potential LRT</b>	
		<b>Hauptfläche</b>	Ja
		<b>Flächenanteil</b>	60 %
		<b>FFH-Unters.Fläche</b>	Nein
		<b>Saatgutfläche</b>	Nein

## Weitere Angaben

Merkmal	Wert
<b>Boden</b>	
Feuchte	4 - mäßig trocken und wechsell trocken
Stickstoffgehalt	4 - mäßig bis stickstoffarm
<b>Standort, Relief</b>	
Belichtung	7 - halbsonnig
<b>Veg. - Soziologie</b>	
BfN Schlüssel	16.0.01.01.1 - Aphanenion arvensis (Ackerfrauenmantel-Fluren) 30.0.02.01 - Arrhenatherion elatioris (Glatthaferwiesen) 32.0.02.02 - Sileno conicae-Cerastion semidecandri 40.0.01.02 - Trifolion medii (Mittelklee-Krautsäume)

# Erhebungsbogen

**B**

<b>Projekt</b>	Biotopkartierung Hamburg	<b>Interne Nr.</b>	64048
		<b>DK5   DK5-GK</b>	<b>7828</b> 7830
<b>Handlungsbedarf</b>	Nein	<b>DK5 - Name</b>	Lohbrügge-West
<b>Bearbeitung</b>	BRA	<b>Biotop-Nr.   alt</b>	<b>36</b> 56
<b>Räumliche Abbildung</b>	Fläche	<b>Kartierung</b>	20.05.2000
<b>Anzahl Abschnitte</b>	1	<b>Fläche / Länge [m<sup>2</sup>/m]</b>	27042,3563
		<b>Breite (lineare Abb.) [m]</b>	

## Zeigerwerte der Pflanzenartenliste (Auswertung)

<b>Standort</b>	<b>Belichtung</b>	halbsonnig	7,2
<b>Boden</b>	<b>Feuchte</b>	mäßig trocken und wechsell trocken	4,4
	<b>Stickstoff (N)</b>	mäßig bis stickstoffarm	4
	<b>Reaktion</b>	schwach sauer	5,9
<b>Vegetation</b>	<b>Mahdverträglichkeit</b>	mäßig schnittverträglich (erster Schnitt nicht vor 1. Juli)	4,8
<b>Zeigerwerte</b>	<b>Futterwert</b>	geringwertiges Futter	3,1
	<b>Wechselfeuchteanzeiger</b>		4
	<b>Giftpflanzen</b>		0
	<b>Überschw.anzeiger</b>		1

## Pflanzenartenliste

Gruppe / Pflanzenart	MS	M	W	Vs	St	PA	Ph	Sz	VS	V	G	cf	§	Rote Liste			
														HH	ND	SH	D
<b>Tracheobionta (Gefäßpflanzen)</b>																	
Acer platanoides (Spitz-Ahorn)	7	w		-													
Achillea millefolium (Gewöhnliche Schafgarbe)	7	w		-													
Agrimonia eupatoria (Gewöhnlicher Odermennig)	7	h		-									3		V		
Alnus glutinosa (Schwarz-Erle)	7	w		-													
Anthoxanthum odoratum (Gewöhnliches Ruchgras)	7	w		-													
Arrhenatherum elatius (Glatthafer)	7	z		-													
Artemisia vulgaris (Gewöhnlicher Beifuß)	7	w		-													
Asparagus officinalis (Spargel)	7	w		-													
Carex arenaria (Sand-Segge)	7	z		-									3		V		
Carex ligERICA (Französische Segge)	7	z		-									2		1 V		
Cerastium arvense (Acker-Hornkraut)	7	w		-									3		V		
Cerastium holosteoides (Gewöhnliches Hornkraut)	7	w		-													
Cerastium semidecandrum (Fünfmänniges Hornkraut)	7	w		-													
Cirsium arvense (Acker-Kratzdistel)	7	w		-													
Crataegus laevigata (Zweigrifflicher Weißdorn)	7	w		-													
Crataegus monogyna (Eingrifflicher Weißdorn)	7	w		-													
Dactylis glomerata (Wiesen-Knäuelgras)	7	z		-													
Dianthus carthusianorum (Karthäuser-Nelke)	7	w		-									b	1	3 1 V		
Equisetum hyemale (Winter-Schachtelhalm)	7	w		-										3	3		
Festuca rubra (Rot-Schwingel)	7	z		-													
Fraxinus excelsior (Gewöhnliche Esche)	7	w		-													
Galium album (Weißes Labkraut)	7	z		-													
Hippophae rhamnoides (Sanddorn)	7	w		-													
Hypericum perforatum (Echtes Johanniskraut)	7	z		-													
Hypochaeris radicata (Gewöhnliches Ferkelkraut)	7	w		-													
Lathyrus pratensis (Wiesen-Platterbse)	7	w		-													
Luzula campestris (Gewöhnliche Hainsimse)	7	z		-											V		
Luzula multiflora (Vielblütige Hainsimse)	7	z		-											V		
Malus domestica (Kultur-Apfel)	7	w		-													
Oenothera biennis agg. (Artengruppe Gewöhnliche Nachtkerze)	7	w		-													
Pinus sylvestris (Wald-Kiefer)	7	w		-													

# Erhebungsbogen

**B**

<b>Projekt</b>	Biotopkartierung Hamburg	<b>Interne Nr.</b>	64048
		<b>DK5   DK5-GK</b>	<b>7828</b> 7830
<b>Handlungsbedarf</b>	Nein	<b>DK5 - Name</b>	Lohbrügge-West
<b>Bearbeitung</b>	BRA	<b>Biotop-Nr.   alt</b>	<b>36</b> 56
<b>Räumliche Abbildung</b>	Fläche	<b>Kartierung</b>	20.05.2000
<b>Anzahl Abschnitte</b>	1	<b>Fläche / Länge [m<sup>2</sup>/m]</b>	27042,3563
		<b>Breite (lineare Abb.) [m]</b>	

Gruppe / Pflanzenart	MS	M	W	Vs	St	PA	Ph	Sz	VS	V	G	cf	§	Rote Liste				
														HH	ND	SH	D	
Plantago lanceolata (Spitz-Wegerich)	7	w		-														
Quercus robur (Stiel-Eiche)	7	w		-														
Ranunculus acris (Scharfer Hahnenfuß)	7	w		-														
Ranunculus bulbosus (Knolliger Hahnenfuß)	7	w		-										2			V	
Rosa canina (Hunds-Rose)	7	w		-														
Rosa corymbifera (Busch-Rose)	7	w		-													D	
Rosa subcanina (Hundsähnliche Rose)	7	w		-													D	
Rumex acetosella (Kleiner Sauerampfer)	7	w		-														
Spiraea spec. (Spierstrauch)	7	w		-														
Stellaria graminea (Gras-Sternmiere)	7	w		-														
Trifolium medium (Mittlerer Klee)	7	z		-														
Trifolium repens (Weiß-Klee)	7	w		-														
Veronica arvensis (Feld-Ehrenpreis)	7	w		-														
Veronica chamaedrys (Gamander-Ehrenpreis)	7	w		-														
Vicia tetrasperma (Viersamige Wicke)	7	w		-														
Viola tricolor (Wildes Stiefmütterchen)	7	w		-														
<b>Anzahl Rote Liste Arten</b>														<b>9</b>	<b>2</b>	<b>8</b>	<b>2</b>	
<b>Anzahl Arten</b>														<b>47</b>				

MS: Mengensystem; M: Mengenangabe, W: Bewertung der Art (FFH-Monitoring), Vs: Vegetationsschicht, St: Status, PA: Autor Phänologie; Ph: Phänologie, Sz: Soziabilität, VS: Vitalitätssystem; V: Vitalität, G: Geschlecht, cf: unsichere Bestimmung, §: Schutz nach BNatSchG, HH: Rote Liste Hamburg, Nds: Rote Liste Niedersachsen, SH: Rote Liste Schleswig-Holstein, D: Rote Liste Deutschland

## Teilflächenbeschreibung

<b>Teilflächentyp</b>		<b>Teilflächen-Nr.</b>	2
<b>Biotoptyp</b>	Sonstiger Trocken- oder Halbtrockenrasen (2000)	<b>Biotoptyp</b>	TMZ
- <b>Zusatz</b>		- <b>gesetzl. Grundl.</b>	
<b>FFH-LRT</b>		<b>FFH-LRT</b>	
<b>Beschreibung</b>		<b>Entw.potential LRT</b>	
		<b>Hauptfläche</b>	
		<b>Flächenanteil</b>	20 %
		<b>FFH-Unters.Fläche</b>	Nein
		<b>Saatgutfläche</b>	Nein

# Erhebungsbogen

**B**

<b>Projekt</b>	Biotopkartierung Hamburg	<b>Interne Nr.</b>	64048
		<b>DK5   DK5-GK</b>	<b>7828</b> 7830
<b>Handlungsbedarf</b>	Nein	<b>DK5 - Name</b>	Lohbrügge-West
<b>Bearbeitung</b>	BRA	<b>Biotop-Nr.   alt</b>	<b>36</b> 56
<b>Räumliche Abbildung</b>	Fläche	<b>Kartierung</b>	20.05.2000
<b>Anzahl Abschnitte</b>	1	<b>Fläche / Länge [m<sup>2</sup>/m]</b>	27042,3563
		<b>Breite (lineare Abb.) [m]</b>	

## Teilflächenbeschreibung

<b>Teilflächentyp</b>		<b>Teilflächen-Nr.</b>	3
<b>Biotoptyp</b>	Standortfremdes Gebüsch (2000)	<b>Biotoptyp</b>	HRX
- Zusatz		- gesetzl. Grundl.	
<b>FFH-LRT</b>		<b>FFH-LRT</b>	
<b>Beschreibung</b>		<b>Entw.potential LRT</b>	
		<b>Hauptfläche</b>	
		<b>Flächenanteil</b>	20 %
		<b>FFH-Unters.Fläche</b>	Nein
		<b>Saatgutfläche</b>	Nein