

Erhebungsbogen

B

Projekt	Biotopkartierung Hamburg	Interne Nr.	105600
		DK5 DK5-GK	7828 7830
Handlungsbedarf	Nein	DK5 - Name	Lohbrügge-West
Bearbeitung	CLA	Biotop-Nr. alt	324 65
Räumliche Abbildung	Fläche	Kartierung	12.08.2016
Anzahl Abschnitte	1	Fläche / Länge [m²/m]	11057,5731
		Breite (lineare Abb.) [m]	

Gesetzlicher Schutz **kein gesetzl. Schutz** **kein gesetzlich geschütztes Biotop** **Schutz nur teilweise** **Nein**

Gesamtbewertung	6	Wertvoll
– Alter	6	Biotop mittleren Alters, 50 bis 100 Jahre
– Belastungsgrad	5	Flächenhaft mittlere oder örtlich starke Belastung
– Ökolog. Funktion	6	Hohe Bedeutung in einem Biotopkomplex, für den lokalen Biotopverbund oder als Puffer
– Seltenheit	5	Seltener Biotoptyp, floristisch stark verarmt, ohne seltener Pflges. od. verbr. artenreicher Biotoptyp

Bestandsbeschreibung

Waldartiger Abstands-Gehölzbestand, teils in westlicher Hanglage und oberer Ebene (Teilfl.1), teils in unterer Ebene (Teilfl.2).

Teilfläche 1 entspricht einem Eichen-Birkenwald mit Edellaubwaldtendenz (Stammdurchm bis 45 bzw 60cm) und hat fließenden Übergang bzw ökologische Einheit mit dem Straßenbegleitgehölz an der Bergedorfer Str. Eine Krautschicht ist teilweise nur schwach ausgeprägt.

Teilfläche 2 bildet mit 1 eine optische Einheit und hat für 1 die Waldrandfunktion, ist aber von der Artenzusammensetzung ein Feuchtpionierwald. Das stark bedrohte Wasser-Greiskraut kommt vor. Benachbart auf dieser unteren Ebene ist ein Ruderalbiotop und ein flaches Rückhaltebecken.

Vorkommen an Biotoptypen

1	TF	Typ	HF	F.Anteil
2	BTYP	Biotoptyp		- gesetzl. Grundl.
3	Zusatz	Zusatz zum Biotoptypen		
4	LRT	Lebensraumtyp		
1	1		Ja	64 %
2	WQM	Sonstiger Eichenmischwald (2000)		
1	2			0 %
2	WPZ	Sonstiger Pionierwald (2000)		
1	3			36 %
2	WPW	Weiden-Pionier- oder Vorwald (2000)		
1	4			0 %
2	HG	Feld-, Stadt- und Kleingehölz (2000)		

Räumliche Lage

Lagebeschreibung	e B5	Hochwert (Y)	5928775
Nachbarnutzung/en	Wohngebiet, Park/Rückhaltebecken, Straßenbegleitgehölz	Naturraum	Boberger Randmoorgebiet (673.11)
Rechtswert (X)	578722	Gemarkung	Lohbrügge (608)
Bezirk	Bergedorf	Ramsargebiet	<input type="checkbox"/> EG-Vogelschutzgeb. <input type="checkbox"/>
Stadtteil (OT-Nr.)	Lohbrügge (601)	Nationalpark	<input type="checkbox"/>
Digitaler Grünplan	<input checked="" type="checkbox"/> Hafengesamtgebiet <input type="checkbox"/>		
Ausgleichsflächen	<input type="checkbox"/> Biosphärenreservat <input type="checkbox"/>		
NSG / ND / LSG			
FFH-GEBIET			
Wasserschutzgebiet			

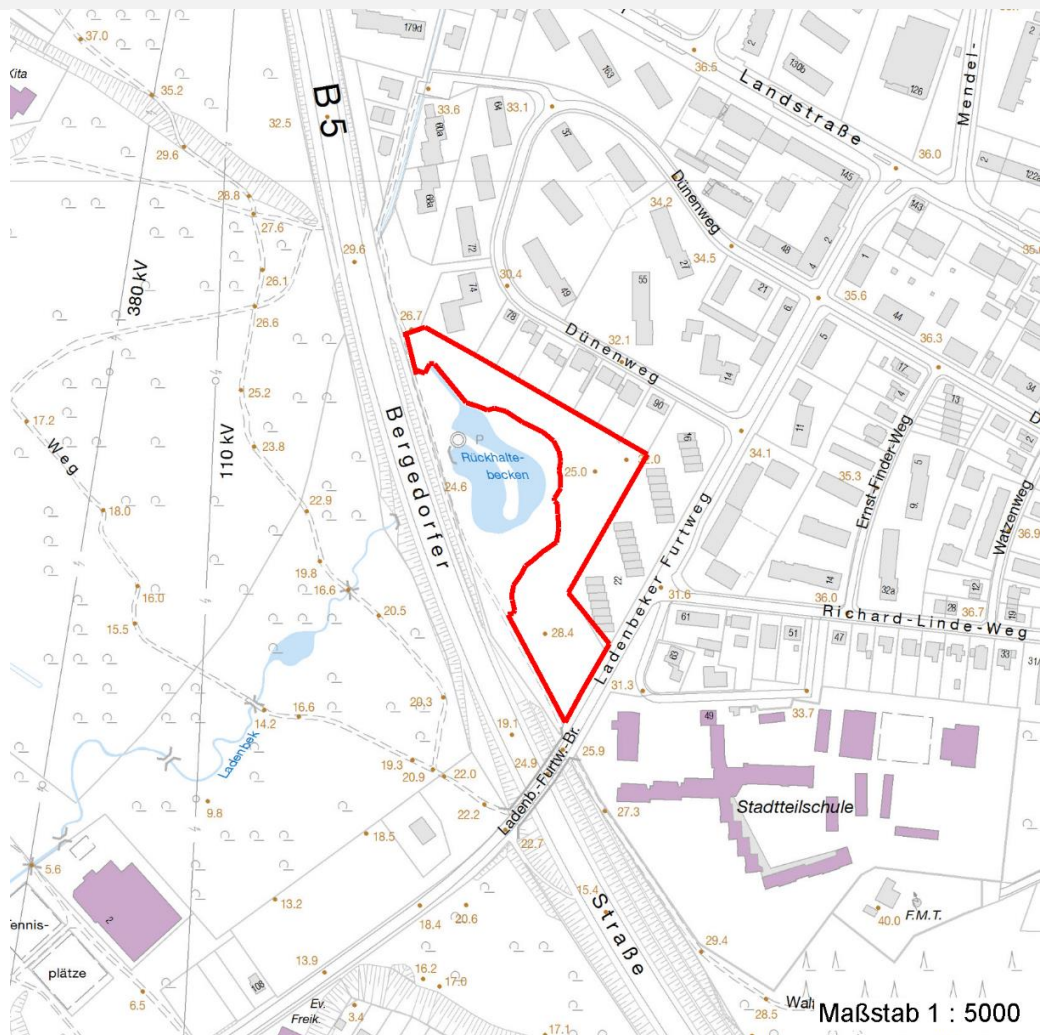
Erhebungsbogen

B

Projekt	Biotopkartierung Hamburg	Interne Nr.	105600
		DK5 DK5-GK	7828 7830
		DK5 - Name	Lohbrügge-West
Handlungsbedarf	Nein	Biotop-Nr. alt	324 65
Bearbeitung	CLA	Kartierung	12.08.2016
Räumliche Abbildung	Fläche	Fläche / Länge [m²/m]	11057,5731
Anzahl Abschnitte	1	Breite (lineare Abb.) [m]	

Räumliche Lage

Karte



Weitere Erhebungsbögen

Interne Nr.	Interne Nr. Zuordnung	DK5	Biotop-Nr.	Kartierung	Zuordnung	DK5 (GK)	Biotop-Nr. (alt)
105600	64045	7828	10	15.07.1998	/	7830	14
105600	64075	7828	45	26.09.2007	=	7830	65

Zuordnung: N = nachfolgende Kartierung, K = weitere Kartierungen (zeitlich vorher oder nachher)

Foto

Interne Nr.	Index	Dateiname	Aufnahmerichtung
57381	0	7828_324_120816_1.JPG	
57382	0	7828_324_120816_2.JPG	
57383	0	7828_324_120816_3.JPG	
57384	0	7828_324_120816_4.JPG	
57385	0	7828_324_120816_5.JPG	
57386	0	7828_324_120816_6.JPG	
57387	0	7828_324_120816_7.JPG	

Erhebungsbogen

B

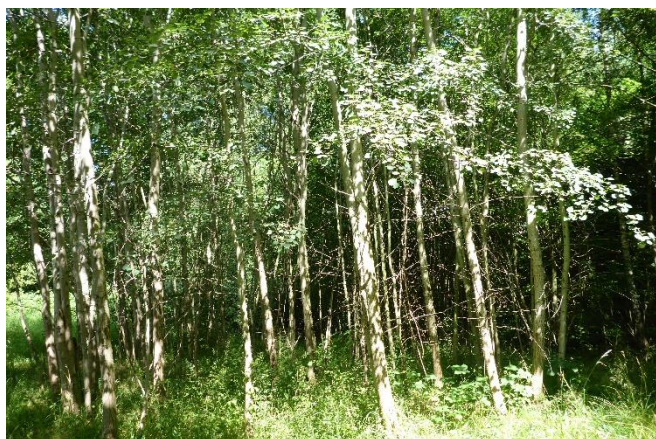
Projekt	Biotopkartierung Hamburg	Interne Nr.	105600
		DK5 DK5-GK	7828 7830
Handlungsbedarf	Nein	DK5 - Name	Lohbrügge-West
Bearbeitung	CLA	Biotop-Nr. alt	324 65
Räumliche Abbildung	Fläche	Kartierung	12.08.2016
Anzahl Abschnitte	1	Fläche / Länge [m²/m]	11057,5731
		Breite (lineare Abb.) [m]	

Weitere Angaben

Merkmal	Wert
Auswertung	
Gefährdung / Einflüsse	Eutrophierung Starke Lärmbelastung
Wertgesichtspunkte	Alte, zumindest dicke Bäume. Innerstädtisches Rückzugsbiotop Entwicklungspotenzial Bedeutung für das Landschaftsbild Naturnahes Element in beeinträchtigter Umgebung
zoologisch bedeutsame Strukturen	Dichte spontane Gebüsche Alte Bäume mit Höhlen
Bedeutung für Tiergruppe	Amphibien Kleinsäuger Holzbewohnende Insekten Vögel
Maßnahmen	Sukzession ungestört ablaufen lassen - 1.1

Foto

Fotodatei	7828_324_120816_1.JPG	Fotodatei	7828_324_120816_2.JPG
Bildbeschreibung	k.A.	Bildbeschreibung	k.A.
Aufnahmerichtung		Aufnahmerichtung	



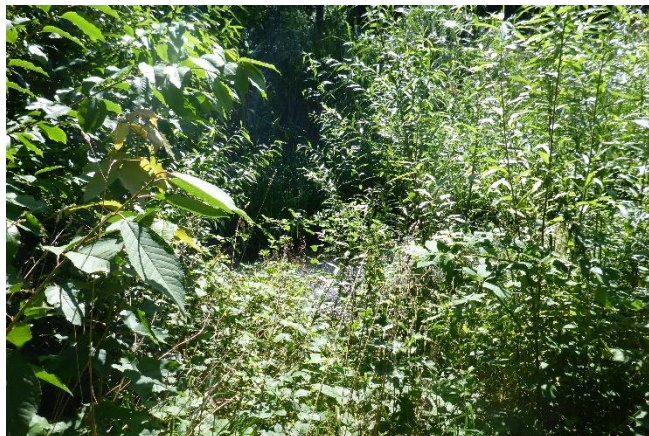
Erhebungsbogen

B

Projekt	Biotopkartierung Hamburg	Interne Nr.	105600
		DK5 DK5-GK	7828 7830
Handlungsbedarf	Nein	DK5 - Name	Lohbrügge-West
Bearbeitung	CLA	Biotop-Nr. alt	324 65
Räumliche Abbildung	Fläche	Kartierung	12.08.2016
Anzahl Abschnitte	1	Fläche / Länge [m²/m]	11057,5731
		Breite (lineare Abb.) [m]	

Foto

Fotodatei	7828_324_120816_3.JPG	Fotodatei	7828_324_120816_4.JPG
Bildbeschreibung	k.A.	Bildbeschreibung	k.A.
Aufnahmerichtung		Aufnahmerichtung	



Teilflächenbeschreibung

Teilflächentyp		Teilflächen-Nr.	1
Biotoptyp	Sonstiger Eichenmischwald (2000)	Biotoptyp	WQM
- Zusatz		- gesetzl. Grundl.	
FFH-LRT		FFH-LRT	
Beschreibung	Sonstige Strukturen: obere Ebene und Westhang	Entw.potential LRT	
		Hauptfläche	Ja
		Flächenanteil	64 %
		FFH-Unters.Fläche	Nein
		Saatgutfläche	Nein

Weitere Angaben

Merkmal	Wert
Boden	
Feuchte	5 - frisch und mäßig frisch
Stickstoffgehalt	6 - mäßig stickstoffarm bis stickstoffreich
Standort, Relief	
Ausrichtung	W - West
Veg. - Soziologie	
BfN Schlüssel	48.0.04 - Fagetalia sylvaticae (Edellaub-Mischwälder und verwandte Ges.)

Projekt	Biotopkartierung Hamburg		Interne Nr.	105600
			DK5 DK5-GK	7828 7830
Handlungsbedarf	Nein		DK5 - Name	Lohbrügge-West
Bearbeitung	CLA	Kopie	Nein	Biotop-Nr. alt
Räumliche Abbildung	Fläche			324 65
Anzahl Abschnitte	1			Kartierung
				12.08.2016
				Fläche / Länge [m²/m]
				11057,5731
				Breite (lineare Abb.) [m]

Zeigerwerte der Pflanzenartenliste (Auswertung)

Standort	Belichtung	halbsonnig bis halbschattig	5,7
Boden	Feuchte	frisch und mäßig frisch	5,4
	Stickstoff (N)	mäßig stickstoffarm bis stickstoffreich	6,4
	Reaktion	neutral	7,3
Vegetation	Mahdverträglichkeit	mäßig schnittverträglich (erster Schnitt nicht vor 1. Juli)	4,7
Zeigerwerte	Futterwert	sehr geringwertiges Futter	2,4
	Wechselfeuchteanzeiger		1
	Giftpflanzen		0
	Überschw.anzeiger		2

Pflanzenartenliste

Gruppe / Pflanzenart	MS	M	W	Vs	St	PA	Ph	Sz	VS	V	G	cf	§	Rote Liste			
														HH	ND	SH	D
Tracheobionta (Gefäßpflanzen)																	
Acer campestre (Feld-Ahorn)	7	z															
Acer platanoides (Spitz-Ahorn)	7	z															
Acer pseudoplatanus (Berg-Ahorn)	7	z															
Aesculus spec. (Roskastanie)	7	w															
Agrimonia eupatoria (Gewöhnlicher Odermennig)	7	z											3		V		
Alliaria petiolata (Knoblauchsrauke)	7	z															
Artemisia vulgaris (Gewöhnlicher Beifuß)	7	w															
Betula pendula (Hänge-Birke)	7	z															
Capsella bursa-pastoris (Gewöhnliches Hirtentäschel)	7	z															
Corylus avellana (Haselnuss)	7	w															
Crataegus laevigata (Zweigrifflicher Weißdorn)	7	w															
Crataegus monogyna (Eingrifflicher Weißdorn)	7	l															
Dactylis glomerata (Wiesen-Knäuelgras)	7	z															
Fagus sylvatica (Rotbuche)	7	w															
Galeobdolon argentatum (Garten Goldnessel)	7	w															
Geranium robertianum (Stinkender Storchnabel)	7	z															
Geum urbanum (Echte Nelkenwurz)	7	z															
Glechoma hederacea (Gundermann)	7	h															
Impatiens noli-tangere (Echtes Springkraut)	7	z													V		
Impatiens parviflora (Kleinblütiges Springkraut)	7	h															
Ligustrum vulgare (Gemeiner Liguster)	7	w															
Phalaris arundinacea (Rohr-Glanzgras)	7	z															
Poa nemoralis (Hain-Rispengras)	7	w															
Poa trivialis (Gewöhnliches Rispengras)	7	z															
Populus tremula (Zitter-Pappel)	7	z															
Prunus avium (Vogel-Kirsche)	7	z															
Prunus padus (Echte Traubenkirsche)	7	z															
Prunus spec. (Zwetsche)	7	w															
Prunus spinosa (Schlehe)	7	z															
Quercus robur (Stiel-Eiche)	7	w															
Ranunculus acris (Scharfer Hahnenfuß)	7	w															
Robinia pseudoacacia (Robinie)	7	z															
Rosa spec. (Rose)	7	w															
Rubus armeniacus (Armenische Brombeere)	7	l															

Erhebungsbogen

B

Projekt	Biotopkartierung Hamburg		Interne Nr.	105600	
			DK5 DK5-GK	7828	7830
Handlungsbedarf	Nein		DK5 - Name	Lohbrügge-West	
Bearbeitung	CLA	Kopie	Nein	Biotop-Nr. alt	324 65
Räumliche Abbildung	Fläche		Kartierung	12.08.2016	
Anzahl Abschnitte	1		Fläche / Länge [m²/m]	11057,5731	
			Breite (lineare Abb.) [m]		

Pflanzenartenliste

Gruppe / Pflanzenart	MS	M	W	Vs	St	PA	Ph	Sz	VS	V	G	cf	§	Rote Liste			
														HH	ND	SH	D
Rubus caesius (Kratzbeere)	7	z															
Rubus corylifolius agg. (Artengruppe Haselblattbrombeere)	7	w															
Rubus idaeus (Himbeere)	7	w															
Salix alba (Silber-Weide)	7	w															
Symphoricarpos albus (Schneebeere)	7	z															
Urtica dioica (Große Brennessel)	7	l															
Anzahl Rote Liste Arten														2	1		
Anzahl Arten														40			

MS: Mengensystem; M: Mengenangabe, W: Bewertung der Art (FFH-Monitoring), Vs: Vegetationsschicht, St: Status, PA: Autor Phänologie; Ph: Phänologie, Sz: Soziabilität, VS: Vitalitätssystem; V: Vitalität, G: Geschlecht, cf: unsichere Bestimmung, §: Schutz nach BNatSchG, HH: Rote Liste Hamburg, Nds: Rote Liste Niedersachsen, SH: Rote Liste Schleswig-Holstein, D: Rote Liste Deutschland

Teilflächenbeschreibung

Teilflächentyp		Teilflächen-Nr.	2
Biototyp	Sonstiger Pionierwald (2000)	Biototyp	WPZ
- Zusatz		- gesetzl. Grundl.	
FFH-LRT		FFH-LRT	
Beschreibung	Sonstige Strukturen: untere Ebene	Entw.potential LRT	
		Hauptfläche	
		Flächenanteil	0 %
		FFH-Unters.Fläche	Nein
		Saatgutfläche	Nein

Weitere Angaben

Merkmal	Wert
Boden	
Feuchte	6 - mäßig feucht und wechselfeucht
Stickstoffgehalt	8 - sehr stickstoffreich

Zeigerwerte der Pflanzenartenliste (Auswertung)

Standort	Belichtung	halbsonnig	6,8
Boden	Feuchte	mäßig feucht und wechselfeucht	6,3
	Stickstoff (N)	sehr stickstoffreich	8,2
	Reaktion	neutral	6,9
Vegetation	Mahdverträglichkeit	schnittempfindlich bis mäßig schnittverträglich	4,4
Zeigerwerte	Futterwert	fast wertloses Futter	1,3
	Wechselfeuchteanzeiger		3
	Giftpflanzen		1
	Überschw.anzeiger		1

Erhebungsbogen

B

Projekt	Biotopkartierung Hamburg	Interne Nr.	105600
		DK5 DK5-GK	7828 7830
Handlungsbedarf	Nein	DK5 - Name	Lohbrügge-West
Bearbeitung	CLA	Biotop-Nr. alt	324 65
Räumliche Abbildung	Fläche	Kartierung	12.08.2016
Anzahl Abschnitte	1	Fläche / Länge [m²/m]	11057,5731
		Breite (lineare Abb.) [m]	

Gruppe / Pflanzenart	MS	M	W	Vs	St	PA	Ph	Sz	VS	V	G	cf	§	Rote Liste				
														HH	ND	SH	D	
Tracheobionta (Gefäßpflanzen)																		
Aesculus hippocastanum (Gewöhnliche Rosskastanie)	7	w																
Betula pendula (Hänge-Birke)	7	X																
Cirsium arvense (Acker-Kratzdistel)	7	X																
Deschampsia cespitosa (Rasen-Schmiele)	7	X																
Elymus repens (Gewöhnliche Quecke)	7	X																
Festuca arundinacea (Rohr-Schwingel)	7	X																
Galium aparine (Kletten-Labkraut)	7	X																
Phragmites australis (Schilf)	7	X																
Populus tremula (Zitter-Pappel)	7	X																
Populus tremula (Zitter-Pappel)	7	X																
Rumex obtusifolius (Stumpfbblätteriger Ampfer)	7	X																
Salix alba (Silber-Weide)	7	X																
Salix caprea (Sal-Weide)	7	w																
Senecio aquaticus agg. (Artengruppe Wasser-Greiskraut)	7	w															2	V
Urtica dioica (Große Brennessel)	7	h																
Anzahl Rote Liste Arten														1	1			
Anzahl Arten														14				

MS: Mengensystem; M: Mengenangabe, W: Bewertung der Art (FFH-Monitoring), Vs: Vegetationsschicht, St: Status, PA: Autor Phänologie; Ph: Phänologie, Sz: Soziabilität, VS: Vitalitätssystem; V: Vitalität, G: Geschlecht, cf: unsichere Bestimmung, §: Schutz nach BNatSchG, HH: Rote Liste Hamburg, Nds: Rote Liste Niedersachsen, SH: Rote Liste Schleswig-Holstein, D: Rote Liste Deutschland

Teilflächenbeschreibung			
Teilflächentyp		Teilflächen-Nr.	3
Biotoptyp	Weiden-Pionier- oder Vorwald (2000)	Biotoptyp	WPW
- Zusatz		- gesetzl. Grundl.	
FFH-LRT		FFH-LRT	
Beschreibung		Entw.potential LRT	
		Hauptfläche	
		Flächenanteil	36 %
		FFH-Unters.Fläche	Nein
		Saatgutfläche	Nein

Erhebungsbogen

B

Projekt	Biotopkartierung Hamburg	Interne Nr.	105600
		DK5 DK5-GK	7828 7830
Handlungsbedarf	Nein	DK5 - Name	Lohbrügge-West
Bearbeitung	CLA	Biotop-Nr. alt	324 65
Räumliche Abbildung	Fläche	Kartierung	12.08.2016
Anzahl Abschnitte	1	Fläche / Länge [m²/m]	11057,5731
		Breite (lineare Abb.) [m]	

Teilflächenbeschreibung

Teilflächentyp		Teilflächen-Nr.	4
Biotoptyp	Feld-, Stadt- und Kleingehölz (2000)	Biotoptyp	HG
- Zusatz		- gesetzl. Grundl.	
FFH-LRT		FFH-LRT	
Beschreibung		Entw.potential LRT	
		Hauptfläche	
		Flächenanteil	0 %
		FFH-Unters.Fläche	Nein
		Saatgutfläche	Nein