

Erhebungsbogen

B

Projekt	Biotopkartierung Hamburg		Interne Nr.	105576	
			DK5 DK5-GK	7828	7830
Handlungsbedarf	Nein		DK5 - Name	Lohbrügge-West	
Bearbeitung	CLA	Kopie	Biotop-Nr. alt	320	85
Räumliche Abbildung	Fläche		Kartierung	15.08.2016	
Anzahl Abschnitte	1		Fläche / Länge [m²/m]	2856,2754	
			Breite (lineare Abb.) [m]		

Gesetzlicher Schutz	_ kein gesetzl. Schutz kein gesetzlich geschütztes Biotop	Schutz nur teilweise	Nein
----------------------------	--	-----------------------------	-------------

Gesamtbewertung	9	Herausragend, von nationaler Bedeutung
– Alter	7	Biotop hohen Alters, 100 bis 200 Jahre
– Belastungsgrad	8	geringe örtliche oder punktuelle Belastung
– Ökolog. Funktion	9	Herausragender Bestandteil eines wertvollen Biotopkomplexes oder für den regionalen Biotopverbund.
– Seltenheit	9	Sehr seltener Biotoptyp, weitgehend seltene oder bedrohte Pflanzengesellschaften, gesättigtes Artenspektrum, RL-Arten

Bestandsbeschreibung

Zentraler Bereich der sogenannten Rodelbahn, offener Hangbereich, in sonst bewaldeter oder beholzter Nachbarschaft. Der Bereich wird im Sommer als Schafstift und im Winter als Rodelbahn genutzt. Zentral mit betretenen, offenen Bereichen, die etwas verdichtet sind, durch höhere Anteile von Weißklee, etwas Weidelgras gekennzeichnet sind. Daneben mit etwas hochwüchsigeren Randbereichen, in denen teilweise Gehölze aufkommen, v.a. Weißdornsträucher, die in jüngerer Zeit jedoch offenbar von Schafen befressen worden sind. Die Randbereiche sind mäßig wüchsig, grasreich, aber auch krautreich bewachsen mit hohen Anteilen von Zittergras, verschiedenen Schwingelarten, einem über die ganze Fläche verteilten Aspekt aus Gewöhnlichem Odermennig sowie größeren Mittelkleebluren, auch Hirsen-Segge taucht über die Fläche verteilt regelmäßig im Gebiet auf. Die Vegetation ist meist offen, nur mäßig wüchsig, der Boden in Teilen etwas verdichtet.

Der Bereich ist einer der artenreichsten in Hamburg. Der Standort ist wegen des Kalkangebotes ein nicht ersetzbarer Sonderstandort.

Im August 2016 konnte keine Schafbeweidung festgestellt werden. Was jedoch nicht darauf schließen lässt, dass diese eingestellt wurde.

Vorkommen an Biotoptypen

1	TF	Typ	HF	F.Anteil
2	BTYP	Biotoptyp		- gesetzl. Grundl.
3	Zusatz	Zusatz zum Biotoptypen		
4	LRT	Lebensraumtyp		

1	1		Ja	100 %
2	AKT	Halbruderale Gras- und Staudenflur trockener Standorte (2000)		

Räumliche Lage

Lagebeschreibung	"Rodelbahn" im Osten des NSG Boberg			
Nachbarnutzung/en	Pioniergehölze			
Rechtswert (X)	578324	Hochwert (Y)	5928809	
Bezirk	Bergedorf	Naturraum	Boberger Randmoorgebiet (673.11)	
Stadtteil (OT-Nr.)	Lohbrügge (601)	Gemarkung	Boberg (605)	
Digitaler Grünplan	<input type="checkbox"/> Hafengesamtgebiet	<input type="checkbox"/> Ramsargebiet	<input type="checkbox"/> EG-Vogelschutzgeb.	<input type="checkbox"/>
Ausgleichsflächen	<input type="checkbox"/> Biosphärenreservat	<input type="checkbox"/> Nationalpark	<input type="checkbox"/>	
NSG / ND / LSG	NSG Boberger Niederung [HH-604 / Anteil: 100%]			
FFH-GEBIET				
Wasserschutzgebiet				

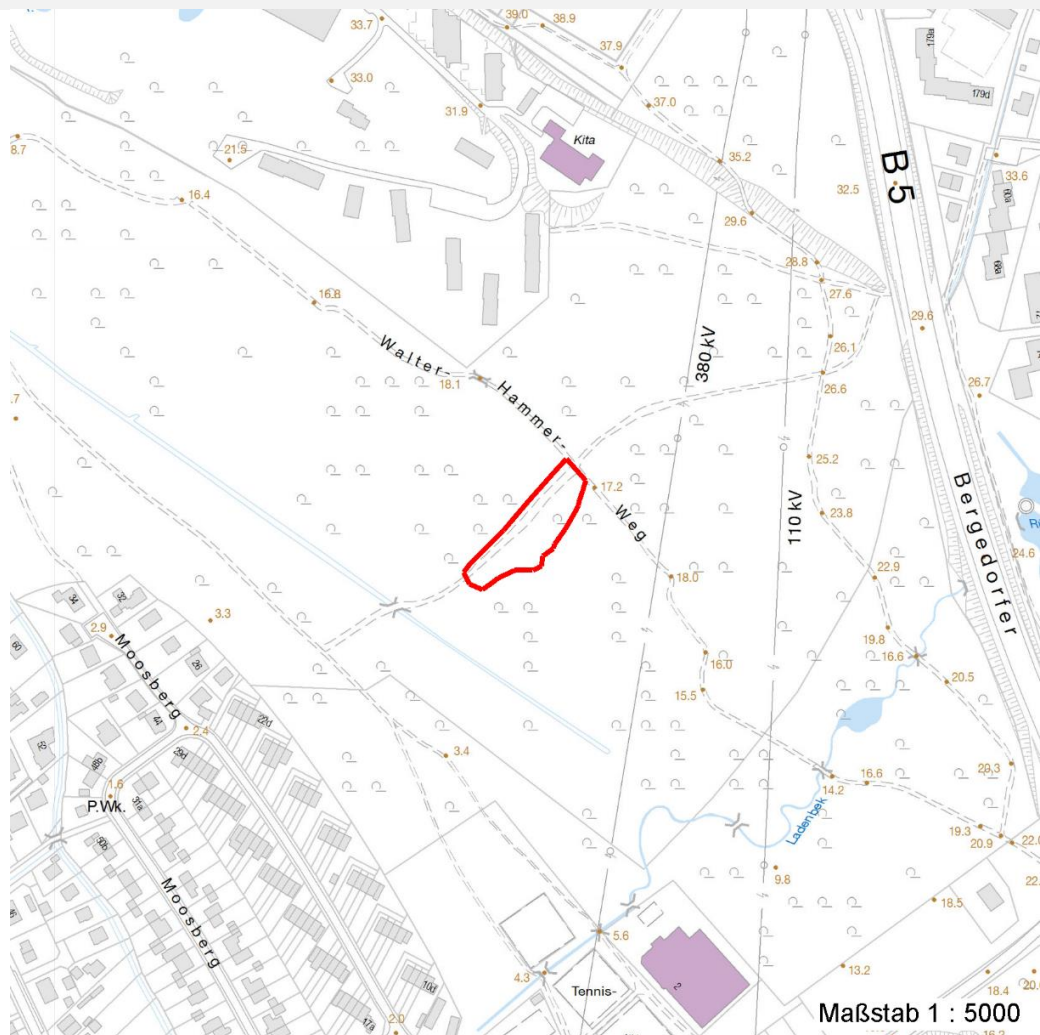
Erhebungsbogen

B

Projekt	Biotopkartierung Hamburg	Interne Nr.	105576
		DK5 DK5-GK	7828 7830
Handlungsbedarf	Nein	DK5 - Name	Lohbrügge-West
Bearbeitung	CLA	Biotop-Nr. alt	320 85
Räumliche Abbildung	Fläche	Kartierung	15.08.2016
Anzahl Abschnitte	1	Fläche / Länge [m²/m]	2856,2754
		Breite (lineare Abb.) [m]	

Räumliche Lage

Karte



Weitere Erhebungsbögen

Interne Nr.	Interne Nr. Zuordnung	DK5	Biotop-Nr.	Kartierung	Zuordnung	DK5 (GK)	Biotop-Nr. (alt)
105576	64221	7828	51	03.10.2007	<	7830	71
105576	64167	7828	58	24.07.2008	<	7830	85

Zuordnung: N = nachfolgende Kartierung, K = weitere Kartierungen (zeitlich vorher oder nachher)

Foto

Interne Nr.	Index	Dateiname	Aufnahmerichtung
57292	0	7828_320_150816_1.JPG	

Weitere Angaben

Merkmal	Wert
Auswertung	

Erhebungsbogen

B

Projekt	Biotopkartierung Hamburg	Interne Nr.	105576
		DK5 DK5-GK	7828 7830
Handlungsbedarf	Nein	DK5 - Name	Lohbrügge-West
Bearbeitung	CLA	Biotop-Nr. alt	320 85
Räumliche Abbildung	Fläche	Kartierung	15.08.2016
Anzahl Abschnitte	1	Fläche / Länge [m²/m]	2856,2754
		Breite (lineare Abb.) [m]	

Weitere Angaben

Merkmal	Wert
Gefährdung / Einflüsse	Zunehmende Verbuschung von den Randbereichen her, drohender Verlust offener, besonnter Flächen.
Wertgesichtspunkte	Überaus artenreich, Vorkommen größerer Bestände seltener Arten, strukturreich, blütenreich; unter Artenschutzaspekten unersetzbar.
zoologisch bedeutsame Strukturen	Blütenreiche Fluren Sonnige Steinwälle und Böschungen
Bedeutung für Tiergruppe	Offene trockene Sandflächen Blütenbesuchende Insekten Insekten, allgemein Reptilien
Maßnahmen	Gehölze in den Randbereichen gelegentlich zurückschneiden, Gehölze in der Fläche roden, offene Rodelbahn erhalten, auch den Rodelbahnbetrieb aufrecht erhalten.

Erhebungsbogen

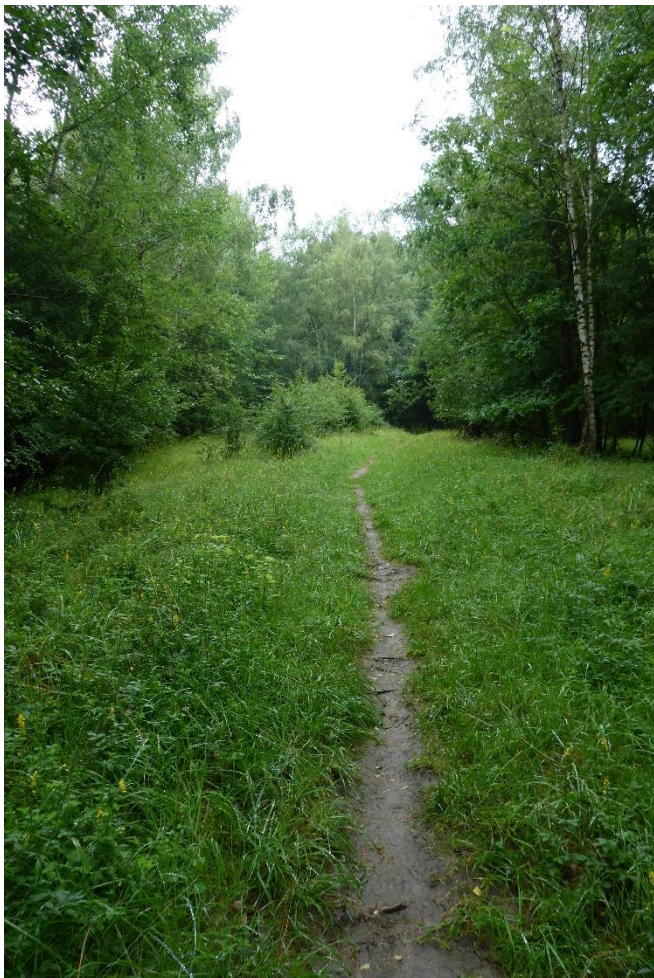
B

Projekt	Biotopkartierung Hamburg	Interne Nr.	105576
Handlungsbedarf	Nein	DK5 DK5-GK	7828 7830
Bearbeitung	CLA	DK5 - Name	Lohbrügge-West
Räumliche Abbildung	Fläche	Biotop-Nr. alt	320 85
Anzahl Abschnitte	1	Kartierung	15.08.2016
		Fläche / Länge [m²/m]	2856,2754
		Breite (lineare Abb.) [m]	

Foto

Fotodatei 7828_320_150816_1.JPG
Bildbeschreibung k.A.
Aufnahmerichtung

Fotodatei
Bildbeschreibung
Aufnahmerichtung



Teilflächenbeschreibung

Teilflächentyp		Teilflächen-Nr.	1
Biotoptyp	Halbruderale Gras- und Staudenflur trockener Standorte (2000)	Biotoptyp	AKT
- Zusatz		- gesetzl. Grundl.	
FFH-LRT		FFH-LRT	
Beschreibung		Entw.potential LRT	
		Hauptfläche	Ja
		Flächenanteil	100 %
		FFH-Unters.Fläche	Nein
		Saatgutfläche	Nein

Erhebungsbogen

B

Projekt	Biotopkartierung Hamburg	Interne Nr.	105576
		DK5 DK5-GK	7828 7830
Handlungsbedarf	Nein	DK5 - Name	Lohbrügge-West
Bearbeitung	CLA	Biotop-Nr. alt	320 85
Räumliche Abbildung	Fläche	Kartierung	15.08.2016
Anzahl Abschnitte	1	Fläche / Länge [m²/m]	2856,2754
		Breite (lineare Abb.) [m]	

Weitere Angaben

Merkmal	Wert
Boden	
Feuchte	6 - mäßig feucht und wechselfeucht
Reaktion	7 - neutral
Stickstoffgehalt	4 - mäßig bis stickstoffarm
Standort, Relief	
Belichtung	7 - halbsonnig
Veg. - Zeigerwerte	
Mahdverträglichkeit	5 - mäßig schnittverträglich (erster Schnitt nicht vor 1. Juli)
Futterwert	4 - mäßige Futterqualität
Anz. Giftpflanzen	2
Anz. Wechselfeuchtezeiger	10
Anz. Überschwemmungsz.	3
Veg. - Soziologie	
BfN Schlüssel	40.0.01.02 - Trifolion medii (Mittelklee-Krautsäume) 33 - Festuco-Brometea (Kalk-Magerrasen) 29 - Scheuchzerio-Caricetea fuscae (Kleinseggen-Zwischenmoore und -Sumpfrasen) 48 - Querco-Fagetea (Reichere Laubwälder und Gebüsche) 19 - Artemisietea (Ausdauernde Stickstoff-Krautfluren)

Zeigerwerte der Pflanzenartenliste (Auswertung)

Standort	Belichtung	halbsonnig	7,2
Boden	Feuchte	frisch und mäßig frisch	5,2
	Stickstoff (N)	mäßig bis stickstoffarm	3,9
	Reaktion	neutral	6,8
Vegetation	Mahdverträglichkeit	schnittempfindlich bis mäßig schnittverträglich	4,5
Zeigerwerte	Futterwert	mäßige Futterqualität	3,7
	Wechselfeuchteanzeiger		9
	Giftpflanzen		2
	Überschw.anzeiger		3

Pflanzenartenliste

Gruppe / Pflanzenart	MS	M	W	Vs	St	PA	Ph	Sz	VS	V	G	cf	Rote Liste			
													§	HH	ND	SH
Tracheobionta (Gefäßpflanzen)																
Achillea millefolium (Gewöhnliche Schafgarbe)	7	w														
Agrimonia eupatoria (Gewöhnlicher Odermennig)	7	h											3	V		
Agrostis capillaris (Rotes Straußgras)	7	w														
Alnus glutinosa (Schwarz-Erle)	7	w														
Arrhenatherum elatius (Glatthafer)	7	w														
Betula pendula (Hänge-Birke)	7	z														
Betula pubescens (Moor-Birke)	7	w														
Brachypodium sylvaticum (Wald-Zwenke)	7	w											3			
Briza media (Gewöhnliches Zittergras)	7	h											1	2		
Calamagrostis canescens (Sumpf-Reitgras)	7	z														

Erhebungsbogen

B

Projekt	Biotopkartierung Hamburg		Interne Nr.	105576	
			DK5 DK5-GK	7828	7830
Handlungsbedarf	Nein		DK5 - Name	Lohbrügge-West	
Bearbeitung	CLA	Kopie	Nein	Biotop-Nr. alt	320 85
Räumliche Abbildung	Fläche			Kartierung	15.08.2016
Anzahl Abschnitte	1			Fläche / Länge [m²/m]	2856,2754
				Breite (lineare Abb.) [m]	

Pflanzenartenliste

Gruppe / Pflanzenart	MS	M	W	Vs	St	PA	Ph	Sz	VS	V	G	cf	§	Rote Liste			
														HH	ND	SH	D
Calamagrostis epigejos (Land-Reitgras)	7	z															
Carex flacca (Blaugrüne Segge)	7	z													1		V
Carlina vulgaris (Golddistel)	7	w													1		3
Cirsium arvense (Acker-Kratzdistel)	7	w															
Cirsium palustre (Sumpf-Kratzdistel)	7	w															
Cirsium vulgare (Gewöhnliche Kratzdistel)	7	w															
Crataegus monogyna (Eingrifflicher Weißdorn)	7	z															
Cynosurus cristatus (Gewöhnliches Kammgras)	7	w													V		
Dactylis glomerata (Wiesen-Knäuelgras)	7	w															
Danthonia decumbens (Dreizahn)	7	w													2		3 V
Daucus carota (Wilde Möhre)	7	w															
Eleocharis quinqueflora (Wenigblütige Sumpfsimse)	7	w													1	3	1 2
Equisetum arvense (Acker-Schachtelhalm)	7	w															
Euphrasia officinalis (Wiesen-Augentrost)	7	w														3	3
Festuca arundinacea (Rohr-Schwingel)	7	z															
Festuca pratensis (Wiesen-Schwingel)	7	z															
Festuca rubra (Rot-Schwingel)	7	z															
Fragaria viridis (Knack-Erdbeere)	7	z													1		1
Frangula alnus (Faulbaum)	7	w															
Fraxinus excelsior (Gewöhnliche Esche)	7	w															
Galium album (Weißes Labkraut)	7	w															
Geum urbanum (Echte Nelkenwurz)	7	w															
Hieracium pilosella (Kleines Habichtskraut)	7	w															
Holcus lanatus (Wolliges Honiggras)	7	w															
Hypochaeris radicata (Gewöhnliches Ferkelkraut)	7	w															
Juncus acutiflorus (Spitzblütige Binse)	7	w													3		3
Juncus articulatus (Glieder-Binse)	7	z															
Juncus tenuis (Zarte Binse)	7	w															
Lathyrus pratensis (Wiesen-Platterbse)	7	z															
Linum catharticum (Purgier-Lein)	7	z													1		2
Lolium perenne (Ausdauerndes Weidelgras)	7	w															
Lotus corniculatus (Gewöhnlicher Hornklee)	7	z															V
Medicago lupulina (Hopfenklee)	7	w															
Melilotus albus (Weißer Steinklee)	7	w															
Molinia caerulea (Blaues Pfeifengras)	7	w															
Pimpinella saxifraga (Kleine Bibernelle)	7	w													1		V
Plantago lanceolata (Spitz-Wegerich)	7	w															
Plantago media (Mittlerer Wegerich)	7	w													R		2
Poa angustifolia (Schmalblättriges Rispengras)	7	w													D		G
Poa annua (Einjähriges Rispengras)	7	w															
Poa compressa (Platthalm-Rispengras)	7	w															
Populus tremula (Zitter-Pappel)	7	w															
Potentilla anserina (Gänse-Fingerkraut)	7	z															
Prunella vulgaris (Kleine Braunelle)	7	w															
Quercus robur (Stiel-Eiche)	7	w															
Ranunculus acris (Scharfer Hahnenfuß)	7	w															
Ranunculus repens (Kriechender Hahnenfuß)	7	w															
Rhamnus cathartica (Kreuzdorn)	7	w													G		
Rosa spec. (Rose)	7	w															

Erhebungsbogen

B

Projekt	Biotopkartierung Hamburg		Interne Nr.	105576	
			DK5 DK5-GK	7828	7830
Handlungsbedarf	Nein		DK5 - Name	Lohbrügge-West	
Bearbeitung	CLA	Kopie	Biotop-Nr. alt	320	85
Räumliche Abbildung	Fläche		Kartierung	15.08.2016	
Anzahl Abschnitte	1		Fläche / Länge [m²/m]	2856,2754	
			Breite (lineare Abb.) [m]		

Pflanzenartenliste

Gruppe / Pflanzenart	MS	M	W	Vs	St	PA	Ph	Sz	VS	V	G	cf	§	Rote Liste				
														HH	ND	SH	D	
Rubus caesius (Kratzbeere)	7	w																
Salix purpurea (Purpur-Weide)	7	w																
Salix repens (Kriech-Weide)	7	z													2		3	V
Scabiosa columbaria (Tauben-Skabiose)	7	w													1		2	
Scorzoneroïdes autumnalis (Herbst-Löwenzahn)	7	w																
Senecio jacobaea (Jakobs-Greiskraut)	7	w																
Solidago virgaurea (Echte Goldrute)	7	w													3			V
Sorbus aucuparia (Eberesche)	7	w																
Taraxacum spec. (Löwenzahn)	7	w																
Trifolium campestre (Feld-Klee)	7	w																V
Trifolium dubium (Kleiner Klee)	7	z																
Trifolium medium (Mittlerer Klee)	7	h																
Trifolium pratense (Rot-Klee)	7	z																
Trifolium repens (Weiß-Klee)	7	w																
Tussilago farfara (Huflattich)	7	w																
Veronica serpyllifolia (Quendel-Ehrenpreis)	7	w																
Viburnum opulus (Gewöhnlicher Schneeball)	7	w																
Vicia cracca (Vogel-Wicke)	7	w																
Anzahl Rote Liste Arten														18	2	17	4	
Anzahl Arten														77				

MS: Mengensystem; M: Mengenangabe, W: Bewertung der Art (FFH-Monitoring), Vs: Vegetationsschicht, St: Status, PA: Autor Phänologie; Ph: Phänologie, Sz: Soziabilität, VS: Vitalitätssystem; V: Vitalität, G: Geschlecht, cf: unsichere Bestimmung, §: Schutz nach BNatSchG, HH: Rote Liste Hamburg, Nds: Rote Liste Niedersachsen, SH: Rote Liste Schleswig-Holstein, D: Rote Liste Deutschland