

Erhebungsbogen

B

Projekt	Biotopkartierung Hamburg	Interne Nr.	105401
		DK5 DK5-GK	7828 7830
Handlungsbedarf	Nein	DK5 - Name	Lohbrügge-West
Bearbeitung	CLA	Biotop-Nr. alt	300 15
Räumliche Abbildung	Linie	Kartierung	22.08.2016
Anzahl Abschnitte	11	Fläche / Länge [m²/m]	1690,74
		Breite (lineare Abb.) [m]	4

Gesetzlicher Schutz § 14 (2) 2.2 Knicks **Schutz nur teilweise** Ja

Gesamtbewertung	6 Wertvoll
– Alter	8 Biotop hohen Alters, 200 bis 500 Jahre
– Belastungsgrad	3 Flächenhafte starke Belastung
– Ökolog. Funktion	5 Bedeutung in einem Biotopkomplex, für den lokalen Biotopverbund oder als Puffer
– Seltenheit	5 Seltener Biotoptyp, floristisch stark verarmt, ohne seltener Pflges. od. verbr. artenreicher Biotoptyp

Bestandsbeschreibung

Knickwälle beiderseits entlang des Reinbeker Redders (der somit seinen Nachnamen zurecht trägt), mit einzelnen Eichen-Überhältern und verschiedenen Sträuchern. Wallhöhe: unterschiedlich, bis 1m. Die Wälle sind bereichsweise völlig beseitigt, außerdem vielfach für Grundstückseinfahrten unterbrochen. Teilweise direkt an der Fahrbahn liegend, sind starke Stör-Einflüsse gegeben.
Im Bereich der Landesgrenze reiner Strauchknick, hochwüchsig.

Vorkommen an Biotoptypen

1	TF	Typ	HF	F.Anteil
2	BTYP	Biotoptyp		- gesetzl. Grundl.
3	Zusatz	Zusatz zum Biotoptypen		
4	LRT	Lebensraumtyp		
1	1		Ja	100 %
2	HWM	Strauch-Baum-Knick (2000)		
3	k2	Doppelknick, Redder (k2)		

Räumliche Lage

Lagebeschreibung	Am Reinbeker Redder		
Nachbarnutzung/en	Straße, Bebauung		
Rechtswert (X)	578848	Hochwert (Y)	5929825
Bezirk	Bergedorf	Naturraum	Glinder Geest (696.10)
Stadtteil (OT-Nr.)	Lohbrügge (601)	Gemarkung	Lohbrügge (608)
Digitaler Grünplan	<input checked="" type="checkbox"/> Hafengesamtgebiet	<input type="checkbox"/> Ramsargebiet	<input type="checkbox"/> EG-Vogelschutzgeb.
Ausgleichsflächen	<input type="checkbox"/> Biosphärenreservat	<input type="checkbox"/> Nationalpark	<input type="checkbox"/>
NSG / ND / LSG	LSG Boberg [HH-2048 / Anteil: 24%]		
FFH-GEBIET			
Wasserschutzgebiet			

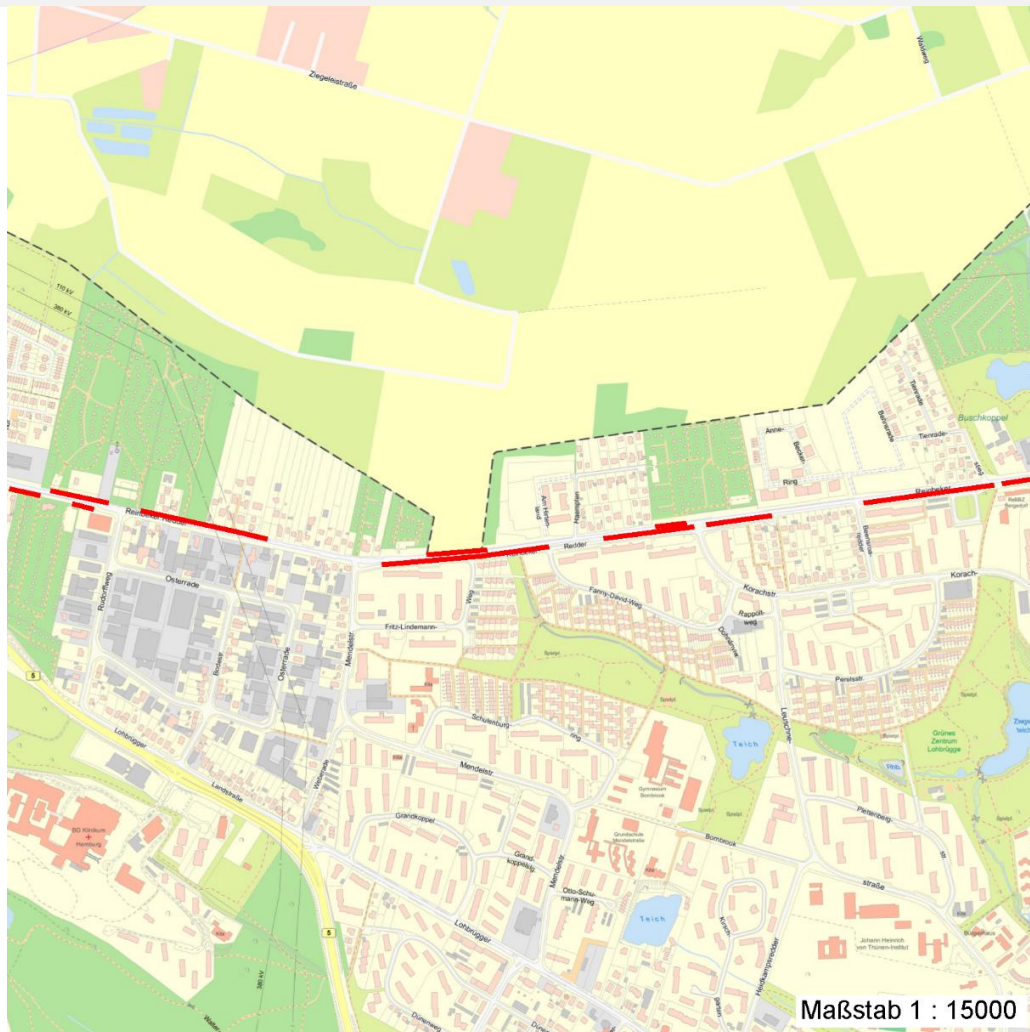
Erhebungsbogen

B

Projekt	Biotopkartierung Hamburg		Interne Nr.	105401	
			DK5 DK5-GK	7828	7830
Handlungsbedarf	Nein		DK5 - Name	Lohbrügge-West	
Bearbeitung	CLA	Kopie	Nein	Biotop-Nr. alt	300 15
Räumliche Abbildung	Linie		Kartierung	22.08.2016	
Anzahl Abschnitte	11		Fläche / Länge [m²/m]	1690,74	
			Breite (lineare Abb.) [m]	4	

Räumliche Lage

Karte



Weitere Erhebungsbögen

Interne Nr.	Interne Nr. Zuordnung	DK5	Biotop-Nr.	Kartierung	Zuordnung	DK5 (GK)	Biotop-Nr. (alt)
105401	64228	7828	204	23.07.2007	<	7830	15

Zuordnung: N = nachfolgende Kartierung, K = weitere Kartierungen (zeitlich vorher oder nachher)

Foto

Interne Nr.	Index	Dateiname	Aufnahmerichtung
57177	0	7828_300_220816_1.JPG	Westen

Weitere Angaben

Merkmal	Wert
Auswertung Gefährdung / Einflüsse	Starke negative Einflüsse von außen

Erhebungsbogen

B

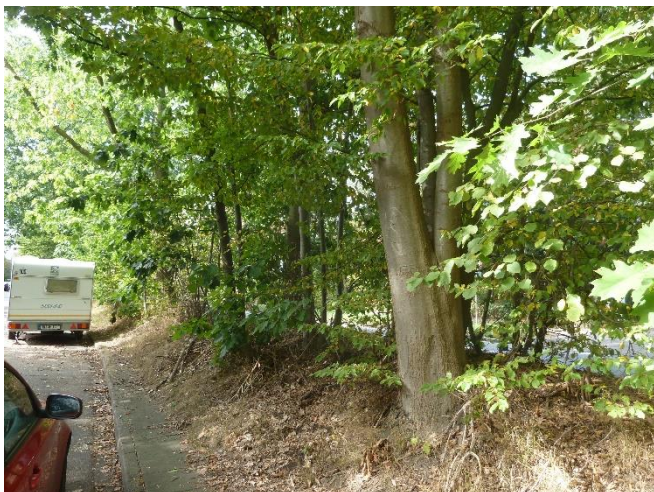
Projekt	Biotopkartierung Hamburg	Interne Nr.	105401
		DK5 DK5-GK	7828 7830
Handlungsbedarf	Nein	DK5 - Name	Lohbrügge-West
Bearbeitung	CLA	Biotop-Nr. alt	300 15
Räumliche Abbildung	Linie	Kartierung	22.08.2016
Anzahl Abschnitte	11	Fläche / Länge [m²/m]	1690,74
		Breite (lineare Abb.) [m]	4

Weitere Angaben

Merkmal	Wert
Wertgesichtspunkte	Lärm, Schadstoffe; Beseitigung für: Parkplätze, Bushaltestellen, bessere Sicht auf Gewerbebetriebe etc Straßenbau / -ausbau Bedeutung für das Landschaftsbild Bestandteil der historischen Kulturlandschaft Landschaftstypischer Biotop Naturnahes Element in beeinträchtigter Umgebung
zoologisch bedeutsame Strukturen	Alte Bäume mit Höhlen
Bedeutung für Tiergruppe	Insekten, allgemein Vögel
Maßnahmen	Knick auf den Stock setzen - 8.1

Foto

Fotodatei	7828_300_220816_1.JPG	Fotodatei	
Bildbeschreibung	204.7	Bildbeschreibung	
Aufnahmerichtung	Westen	Aufnahmerichtung	



Teilflächenbeschreibung

Teilflächentyp		Teilflächen-Nr.	1
Biotoptyp	Strauch-Baum-Knick (2000)	Biotoptyp	HWM
- Zusatz	Doppelknick, Redder (k2)	- gesetzl. Grundl.	
FFH-LRT		FFH-LRT	
Beschreibung		Entw.potential LRT	
		Hauptfläche	Ja
		Flächenanteil	100 %
		FFH-Unters.Fläche	Nein
		Saatgutfläche	Nein

Erhebungsbogen

B

Projekt	Biotopkartierung Hamburg		Interne Nr.	105401	
			DK5 DK5-GK	7828	7830
Handlungsbedarf	Nein		DK5 - Name	Lohbrügge-West	
Bearbeitung	CLA	Kopie	Biotop-Nr. alt	300	15
Räumliche Abbildung	Linie	Nein	Kartierung	22.08.2016	
Anzahl Abschnitte	11		Fläche / Länge [m²/m]	1690,74	
			Breite (lineare Abb.) [m]	4	

Zeigerwerte der Pflanzenartenliste (Auswertung)

Standort	Belichtung	halbsonnig bis halbschattig	6,3
Boden	Feuchte	mäßig feucht und wechselfeucht	5,5
	Stickstoff (N)	mäßig stickstoffarm	5,2
	Reaktion	mäßig sauer	5
Vegetation	Mahdverträglichkeit	mäßig schnittverträglich (erster Schnitt nicht vor 1. Juli)	5
Zeigerwerte	Futterwert	ausreichende Futterqualität	5
	Wechselfeuchteanzeiger		0
	Giftpflanzen		0
	Überschw.anzeiger		1

Pflanzenartenliste

Gruppe / Pflanzenart	MS	M	W	Vs	St	PA	Ph	Sz	VS	V	G	cf	§	Rote Liste			
														HH	ND	SH	D
Tracheobionta (Gefäßpflanzen)																	
Agrostis capillaris (Rotes Straußgras)	7	X															
Carpinus betulus (Hainbuche)	7	X															
Corylus avellana (Haselnuss)	7	X															
Dactylis glomerata (Wiesen-Knäuelgras)	7	X															
Hedera helix (Efeu)	7	X															
Hieracium spec. (Habichtskraut)	7	X															
Plantago lanceolata (Spitz-Wegerich)	7	X															
Plantago major major (Großer Wegerich)	7	X															
Poa nemoralis (Hain-Rispengras)	7	X															
Prunus padus (Echte Traubenkirsche)	7	X															
Quercus robur (Stiel-Eiche)	7	z															
Rubus fruticosus agg. (Artengruppe Echte Brombeere)	7	w															
Sorbus aucuparia (Eberesche)	7	X															
Anzahl Rote Liste Arten																	
Anzahl Arten										13							

MS: Mengensystem; M: Mengenangabe, W: Bewertung der Art (FFH-Monitoring), Vs: Vegetationsschicht, St: Status, PA: Autor Phänologie; Ph: Phänologie, Sz: Soziabilität, VS: Vitalitätssystem; V: Vitalität, G: Geschlecht, cf: unsichere Bestimmung, §: Schutz nach BNatSchG, HH: Rote Liste Hamburg, Nds: Rote Liste Niedersachsen, SH: Rote Liste Schleswig-Holstein, D: Rote Liste Deutschland