

# Erhebungsbogen

**B**

<b>Projekt</b>	Biotopkartierung Hamburg	<b>Interne Nr.</b>	64071
		<b>DK5   DK5-GK</b>	<b>7828</b> 7830
<b>Handlungsbedarf</b>	Nein	<b>DK5 - Name</b>	Lohbrügge-West
<b>Bearbeitung</b>	BUC	<b>Biotop-Nr.   alt</b>	<b>23</b> 33
<b>Räumliche Abbildung</b>	Fläche	<b>Kartierung</b>	15.07.1998
<b>Anzahl Abschnitte</b>	1	<b>Fläche / Länge [m<sup>2</sup>/m]</b>	11694,9283
		<b>Breite (lineare Abb.) [m]</b>	

**Gesetzlicher Schutz**    **\_ kein gesetzl. Schutz kein gesetzlich geschütztes Biotop**    **Schutz nur teilweise**    **Nein**

<b>Gesamtbewertung</b>	5	Noch wertvoll, gut entwicklungsfähig
– <b>Alter</b>	2	Biotop geringen Alters, 1 bis 5 Jahre
– <b>Belastungsgrad</b>	7	Flächenhaft geringe oder Vorbelastung mit schwachem Einfluß
– <b>Ökolog. Funktion</b>	6	Hohe Bedeutung in einem Biotopkomplex, für den lokalen Biotopverbund oder als Puffer
– <b>Seltenheit</b>	5	Seltener Biotoptyp, floristisch stark verarmt, ohne seltener Pflges. od. verbr. artenreicher Biotoptyp

## Bestandsbeschreibung

2-3jährige Ruderalflur auf einer Aufschüttungsfläche an der B5, ehemals Robinien-Pionierwald, zum Zeitpunkt der Kartierung nur noch einige Birken und Robinien-Überhälter. Kleinflächig vegetationsfreie Ablagerungsflächen für Mutterboden und Rindenmulch sowie tiefe vegetationsfreie Fahrspuren.

## Vorkommen an Biotoptypen

1	TF	Typ	HF	F.Anteil
2	BTYP	Biotoptyp	- gesetzl. Grundl.	
3	Zusatz	Zusatz zum Biotoptypen		
4	LRT	Lebensraumtyp		
1	1		Ja	100 %
2	AP	Ruderalflur (2000)		

## Räumliche Lage

<b>Lagebeschreibung</b>	südlich B5 und Ladenbeker Furtweg		
<b>Nachbarnutzung/en</b>	Gehölzbestand, Straße, Siedlung		
<b>Rechtswert (X)</b>	578734	<b>Hochwert (Y)</b>	5928434
<b>Bezirk</b>	Bergedorf	<b>Naturraum</b>	Boberger Randmoorgebiet (673.11)
<b>Stadtteil (OT-Nr.)</b>	Lohbrügge (601)	<b>Gemarkung</b>	Lohbrügge (608)
<b>Digitaler Grünplan</b>	<input type="checkbox"/> <b>Hafengesamtgebiet</b>	<input type="checkbox"/> <b>Ramsargebiet</b>	<input type="checkbox"/> <b>EG-Vogelschutzgeb.</b>
<b>Ausgleichsflächen</b>	<input type="checkbox"/> <b>Biosphärenreservat</b>	<input type="checkbox"/> <b>Nationalpark</b>	<input type="checkbox"/>
<b>NSG / ND / LSG</b>			
<b>FFH-GEBIET</b>			
<b>Wasserschutzgebiet</b>			

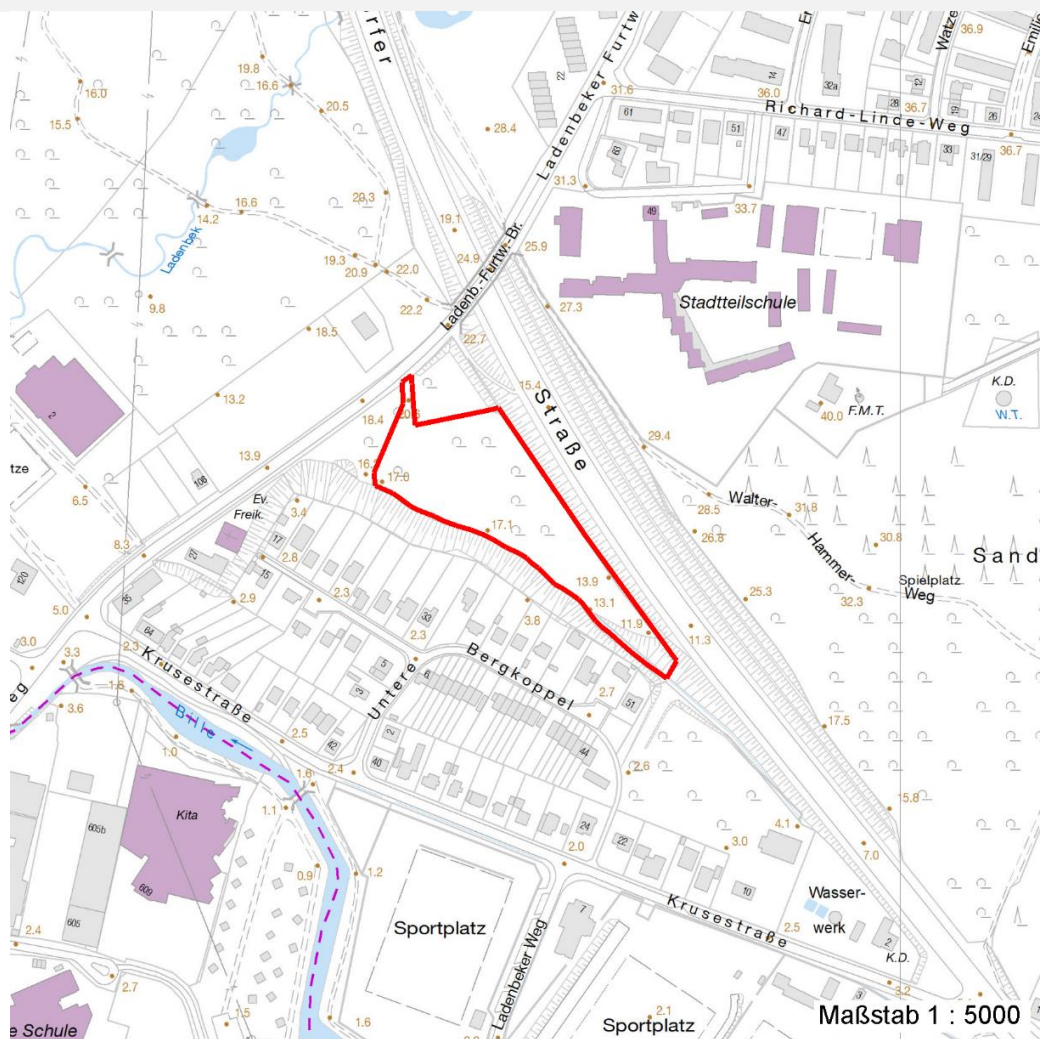
# Erhebungsbogen

**B**

<b>Projekt</b>	Biotopkartierung Hamburg	<b>Interne Nr.</b>	64071
		<b>DK5   DK5-GK</b>	7828 7830
		<b>DK5 - Name</b>	Lohbrücke-West
<b>Handlungsbedarf</b>	Nein	<b>Biotop-Nr.   alt</b>	23 33
<b>Bearbeitung</b>	BUC	<b>Kartierung</b>	15.07.1998
<b>Räumliche Abbildung</b>	Fläche	<b>Fläche / Länge [m<sup>2</sup>/m]</b>	11694,9283
<b>Anzahl Abschnitte</b>	1	<b>Breite (lineare Abb.) [m]</b>	

## Räumliche Lage

### Karte



## Weitere Erhebungsbögen

Interne Nr.	Interne Nr. Zuordnung	DK5	Biotop-Nr.	Kartierung	Zuordnung	DK5 (GK)	Biotop-Nr. (alt)
64071	64128	7828	171	24.10.2007	N	7830	10147
64071	105550	7828	171	12.08.2016	N	7830	10147
64071	64068	7828	172	24.10.2007	N	7830	10148
64071	105597	7828	172	12.08.2016	N	7830	10148

Zuordnung: N = nachfolgende Kartierung, K = weitere Kartierungen (zeitlich vorher oder nachher)

## Foto

Interne Nr.	Index	Dateiname	Aufnahmerichtung
47605	0	7828_23_150798_1.JPG	

# Erhebungsbogen

**B**

<b>Projekt</b>	Biotopkartierung Hamburg	<b>Interne Nr.</b>	64071
		<b>DK5   DK5-GK</b>	<b>7828</b> 7830
<b>Handlungsbedarf</b>	Nein	<b>DK5 - Name</b>	Lohbrügge-West
<b>Bearbeitung</b>	BUC	<b>Biotop-Nr.   alt</b>	<b>23</b> 33
<b>Räumliche Abbildung</b>	Fläche	<b>Kartierung</b>	15.07.1998
<b>Anzahl Abschnitte</b>	1	<b>Fläche / Länge [m<sup>2</sup>/m]</b>	11694,9283
		<b>Breite (lineare Abb.) [m]</b>	

## Weitere Angaben

Merkmal	Wert
<b>Auswertung</b>	
Gefährdung / Einflüsse	Umnutzung
Wertgesichtspunkte	Reich an Kleinstrukturen

## Foto

<b>Fotodatei</b>	7828_23_150798_1.JPG	<b>Fotodatei</b>	
<b>Bildbeschreibung</b>	k.A.	<b>Bildbeschreibung</b>	
<b>Aufnahmerichtung</b>		<b>Aufnahmerichtung</b>	



## Teilflächenbeschreibung

<b>Teilflächentyp</b>		<b>Teilflächen-Nr.</b>	1
<b>Biotoptyp</b>	Ruderalflur (2000)	<b>Biotoptyp</b>	AP
- Zusatz		- gesetzl. Grundl.	
<b>FFH-LRT</b>		<b>FFH-LRT</b>	
<b>Beschreibung</b>		<b>Entw.potential LRT</b>	
		<b>Hauptfläche</b>	Ja
		<b>Flächenanteil</b>	100 %
		<b>FFH-Unters.Fläche</b>	Nein
		<b>Saatgutfläche</b>	Nein

## Weitere Angaben

Merkmal	Wert
<b>Boden</b>	
Feuchte	4 - mäßig trocken und wechselfeucht
Stickstoffgehalt	6 - mäßig stickstoffarm bis stickstoffreich
<b>Standort, Relief</b>	
Neigung - Gelände	N2 - schwach geneigt (3,5-9 %)
Ausrichtung	HO - Sonnenseite
Belichtung	7 - halbsonnig
Luft	keine Besonderheiten
<b>Veg. - Deckg./Ant.</b>	
Gesamt	85 %
1. Baumschicht	5 %
1. Krautschicht	85 %

# Erhebungsbogen

**B**

<b>Projekt</b>	Biotopkartierung Hamburg	<b>Interne Nr.</b>	64071
		<b>DK5   DK5-GK</b>	<b>7828</b> 7830
<b>Handlungsbedarf</b>	Nein	<b>DK5 - Name</b>	Lohbrügge-West
<b>Bearbeitung</b>	BUC	<b>Biotop-Nr.   alt</b>	<b>23</b> 33
<b>Räumliche Abbildung</b>	Fläche	<b>Kartierung</b>	15.07.1998
<b>Anzahl Abschnitte</b>	1	<b>Fläche / Länge [m<sup>2</sup>/m]</b>	11694,9283
		<b>Breite (lineare Abb.) [m]</b>	

## Zeigerwerte der Pflanzenartenliste (Auswertung)

<b>Standort</b>	<b>Belichtung</b>	halbsonnig	6,7
<b>Boden</b>	<b>Feuchte</b>	frisch und mäßig frisch	5,5
	<b>Stickstoff (N)</b>	mäßig stickstoffarm bis stickstoffreich	5,7
	<b>Reaktion</b>	schwach sauer	6
<b>Vegetation</b>	<b>Mahdverträglichkeit</b>	mäßig bis gut schnittverträglich (erster Schnitt nicht vor Mitte Juni)	5,5
<b>Zeigerwerte</b>	<b>Futterwert</b>	geringwertiges Futter	3,4
	<b>Wechselfeuchteanzeiger</b>		3
	<b>Giftpflanzen</b>		0
	<b>Überschw.anzeiger</b>		1

## Pflanzenartenliste

Gruppe / Pflanzenart	MS	M	W	Vs	St	PA	Ph	Sz	VS	V	G	cf	§	Rote Liste			
														HH	ND	SH	D
<b>Tracheobionta (Gefäßpflanzen)</b>																	
Agrostis stolonifera (Ausläufer-Straußgras)	7	X		-													
Alopecurus pratensis (Wiesen-Fuchsschwanz)	7	X		-													
Betula pendula (Hänge-Birke)	7	X		-													
Carex nigra (Wiesen-Segge)	7	X		-									V	V			
Chenopodium album (Weißer Gänsefuß)	7	X		-													
Cirsium arvense (Acker-Kratzdistel)	7	X		-													
Crataegus monogyna (Eingrifflicher Weißdorn)	7	X		-													
Dactylis glomerata (Wiesen-Knäuelgras)	7	X		-													
Equisetum arvense (Acker-Schachtelhalm)	7	X		-													
Galium aparine (Kletten-Labkraut)	7	X		-													
Glechoma hederacea (Gundermann)	7	X		-													
Impatiens parviflora (Kleinblütiges Springkraut)	7	X		-													
Juncus effusus (Flatter-Binse)	7	X		-													
Lolium perenne (Ausdauerndes Weidelgras)	7	X		-													
Lotus pedunculatus (Sumpf-Hornklee)	7	X		-										V			
Matricaria recutita (Echte Kamille)	7	X		-													
Myosotis arvensis (Acker-vergissmeinnicht)	7	X		-													
Oenothera biennis (Gewöhnliche Nachtkerze)	7	X		-													
Papaver rhoeas (Klatsch-Mohn)	7	X		-													
Persicaria maculosa (Floh-Knöterich)	7	X		-													
Phleum pratense (Wiesen-Lieschgras)	7	X		-													
Plantago lanceolata (Spitz-Wegerich)	7	X		-													
Populus tremula (Zitter-Pappel)	7	X		-													
Prunus padus (Echte Traubenkirsche)	7	X		-													
Ranunculus acris (Scharfer Hahnenfuß)	7	X		-													
Robinia pseudoacacia (Robinie)	7	X		-													
Rubus fruticosus agg. (Artengruppe Echte Brombeere)	7	X		-													
Solidago canadensis (Kanadische Goldrute)	7	X		-													
Stellaria holostea (Große Sternmiere)	7	X		-													
Trifolium dubium (Kleiner Klee)	7	X		-													
Veronica hederifolia (Efeublättriger Ehrenpreis)	7	X		-													
Vicia cracca (Vogel-Wicke)	7	X		-													

# Erhebungsbogen

**B**

<b>Projekt</b>	Biotopkartierung Hamburg		<b>Interne Nr.</b>	64071	
			<b>DK5   DK5-GK</b>	<b>7828</b>	7830
<b>Handlungsbedarf</b>	Nein		<b>DK5 - Name</b>	Lohbrügge-West	
<b>Bearbeitung</b>	BUC	<b>Kopie</b>	<b>Biotop-Nr.   alt</b>	<b>23</b>	33
<b>Räumliche Abbildung</b>	Fläche		<b>Kartierung</b>	15.07.1998	
<b>Anzahl Abschnitte</b>	1		<b>Fläche / Länge [m<sup>2</sup>/m]</b>	11694,9283	
			<b>Breite (lineare Abb.) [m]</b>		

Pflanzenartenliste														Rote Liste			
Gruppe / Pflanzenart	MS	M	W	Vs	St	PA	Ph	Sz	VS	V	G	cf	§	HH	ND	SH	D
<b>Anzahl Rote Liste Arten</b>														1      2			
<b>Anzahl Arten</b>														32			

MS: Mengensystem; M: Mengenangabe, W: Bewertung der Art (FFH-Monitoring), Vs: Vegetationsschicht, St: Status, PA: Autor Phänologie; Ph: Phänologie, Sz: Soziabilität, VS: Vitalitätssystem; V: Vitalität, G: Geschlecht, cf: unsichere Bestimmung, §: Schutz nach BNatSchG, HH: Rote Liste Hamburg, Nds: Rote Liste Niedersachsen, SH: Rote Liste Schleswig-Holstein, D: Rote Liste Deutschland