

Erhebungsbogen

B

Projekt	Biotopkartierung Hamburg	Interne Nr.	105577
		DK5 DK5-GK	7828 7830
Handlungsbedarf	Nein	DK5 - Name	Lohbrügge-West
Bearbeitung	CLA	Biotop-Nr. alt	217 48
Räumliche Abbildung	Linie	Kartierung	15.08.2016
Anzahl Abschnitte	2	Fläche / Länge [m²/m]	421,405
		Breite (lineare Abb.) [m]	2,5

Gesetzlicher Schutz	§ 30 (2) 1.1 Natürliche oder naturnahe Fließgewässer	Schutz nur teilweise	Nein
----------------------------	---	-----------------------------	-------------

Gesamtbewertung	6 Wertvoll
– Alter	4 Biotop mittleren Alters, 10 bis 20 Jahre
– Belastungsgrad	6 Flächenhaft geringe oder örtlich stärkere oder Vorbelastung mit deutlichem Einfluß
– Ökolog. Funktion	7 Sehr hohe Bedeutung in einem Biotopkomplex, für den lokalen Biotopverbund oder als Puffer
– Seltenheit	6 Seltener Biotoptyp, ohne seltene oder bedrohte Pflges., ungesättigtes Artenspektrum, reliktsische RL-Arten

Bestandsbeschreibung

2000: Naturnaher renaturierter Abschnitt der Ladenbek. Teils tief in den Geestrand eingeschnittener, vermutlich dauerhaft wasserführender Bachabschnitt mit teils belichtetem, teils durch die benachbarten Gehölze beschattetem Lauf in einem schmalen, tiefen, jedoch gewundenen V-Profil. Der Lauf ist wegen der Beschattung nur wenig gewässertypisch bewachsen. Die Ufer weisen stellenweise eisenhaltige Quellaustritte auf. Der aufgestaute Abschnitt (vgl. Nr. 46) wird vermutlich als Laichplatz von Grasfröschen genutzt.

2007: Das ganze Biotop scheint per Großeingriff geschaffen worden zu sein. Das Bett ist mit losen Natursteinen verbaut. Diese sind schwarz überschichtet (Reifen- und Bremsbelagabrieb von der Bergedorfer Str?). Es fließt ein minimales Rinnsal. Weiterhin keine spezifische Vegetation.

2016: Der Bach entwickelt naturnahe Uferbereiche. Eine Wasservegetation ist noch immer nicht vorhanden.

Vorkommen an Biotoptypen

1	TF	Typ	HF	F.Anteil
2	BTYP	Biotoptyp	- gesetzl. Grundl.	
3	Zusatz	Zusatz zum Biotoptypen		
4	LRT	Lebensraumtyp		
1	1		Ja	100 %
2	FBM	Bach, naturnah mit Beeinträchtigungen/Verbauungen (2000)		
4	kein LRT	kein Lebensraumtyp nach FFH-Richtlinie		

Räumliche Lage

Lagebeschreibung	NW Ladenbeker Furtweg		
Nachbarnutzung/en	NSG: Halbtrockenrasen, Pionierwald, Wege		
Rechtswert (X)	578452	Hochwert (Y)	5928606
Bezirk	Bergedorf	Naturraum	Boberger Randmoorgebiet (673.11)
Stadtteil (OT-Nr.)	Lohbrügge (601)	Gemarkung	Lohbrügge (608)
Digitaler Grünplan	<input type="checkbox"/> Hafengesamtgebiet	<input type="checkbox"/> Ramsargebiet	<input type="checkbox"/> EG-Vogelschutzgeb.
Ausgleichsflächen	<input type="checkbox"/> Biosphärenreservat	<input type="checkbox"/> Nationalpark	<input type="checkbox"/>
NSG / ND / LSG	NSG Boberger Niederung [HH-604 / Anteil: 98%]		
FFH-GEBIET			
Wasserschutzgebiet			

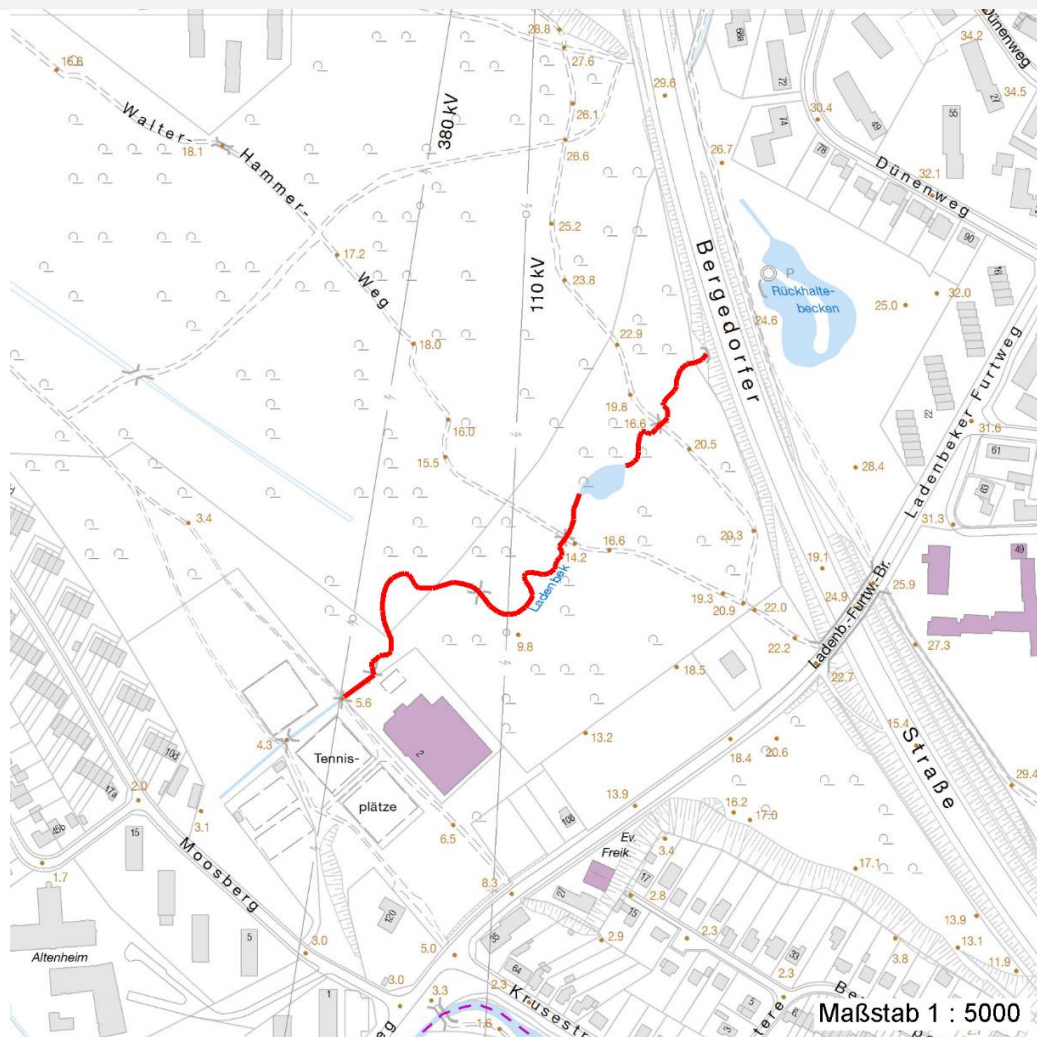
Erhebungsbogen

B

Projekt	Biotopkartierung Hamburg	Interne Nr.	105577
		DK5 DK5-GK	7828 7830
		DK5 - Name	Lohbrügge-West
Handlungsbedarf	Nein	Biotop-Nr. alt	217 48
Bearbeitung	CLA	Kartierung	15.08.2016
Räumliche Abbildung	Linie	Fläche / Länge [m²/m]	421,405
Anzahl Abschnitte	2	Breite (lineare Abb.) [m]	2,5

Räumliche Lage

Karte



Weitere Erhebungsbögen

Interne Nr.	Interne Nr. Zuordnung	DK5	Biotop-Nr.	Kartierung	Zuordnung	DK5 (GK)	Biotop-Nr. (alt)
105577	64251	7828	217	20.05.2000	K	7830	48
105577	64246	7828	217	03.10.2007	K	7830	48

Zuordnung: N = nachfolgende Kartierung, K = weitere Kartierungen (zeitlich vorher oder nachher)

Foto

Interne Nr.	Index	Dateiname	Aufnahmerichtung
57293	0	7828_217_150816_3.JPG	
57294	0	7828_217_150816_2.JPG	
57295	0	7828_217_150816_1.JPG	
57296	0	7828_217_150816_4.JPG	
57297	0	7828_217_150816_6.JPG	
57298	0	7828_217_150816_5.JPG	

Erhebungsbogen

B

Projekt	Biotopkartierung Hamburg	Interne Nr.	105577
		DK5 DK5-GK	7828 7830
Handlungsbedarf	Nein	DK5 - Name	Lohbrügge-West
Bearbeitung	CLA	Biotop-Nr. alt	217 48
Räumliche Abbildung	Linie	Kartierung	15.08.2016
Anzahl Abschnitte	2	Fläche / Länge [m²/m]	421,405
		Breite (lineare Abb.) [m]	2,5

Weitere Angaben

Merkmal	Wert
Auswertung	
Gefährdung / Einflüsse	Belastetes Wasser; fehlende faunistische Passierbarkeit der Bergedorfer Straße Entwässerung Eutrophierung
Wertgesichtspunkte	Landschaftstypischer Biotop Bedeutung für das Naturerleben Naturnaher, strukturreicher Lauf Teil eines größeren Biotopkomplexes
zoologisch bedeutsame Strukturen	Dichte spontane Gebüsche Kleingewässer
Bedeutung für Tiergruppe	Insekten, allgemein Kleinsäuger
Maßnahmen	Negeative Einflüsse auf die Wasserqualität und -führung großräumig unterbinden.

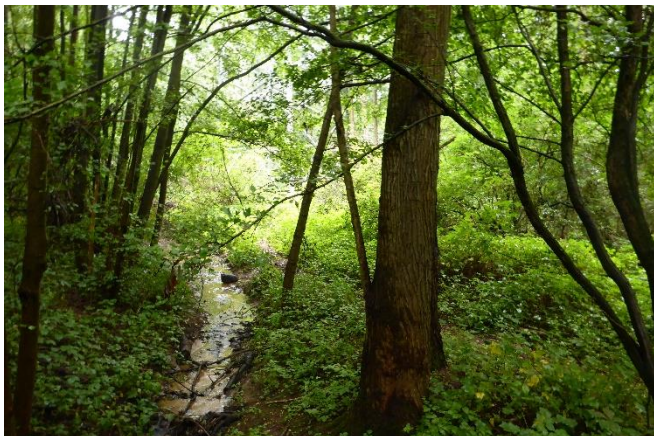
Erhebungsbogen

B

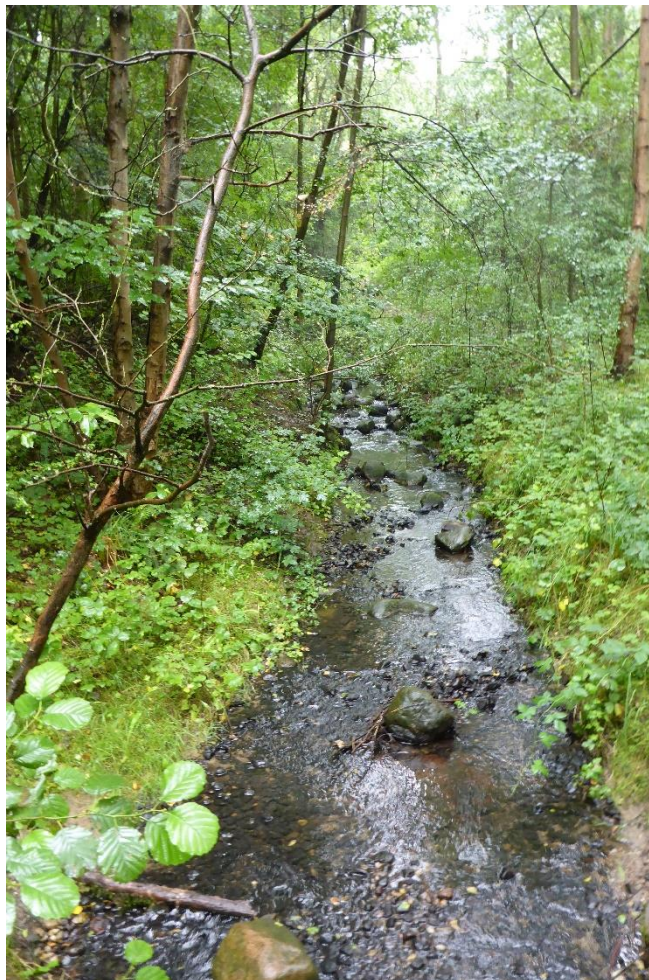
Projekt	Biotopkartierung Hamburg	Interne Nr.	105577
		DK5 DK5-GK	7828 7830
Handlungsbedarf	Nein	DK5 - Name	Lohbrügge-West
Bearbeitung	CLA	Biotop-Nr. alt	217 48
Räumliche Abbildung	Linie	Kartierung	15.08.2016
Anzahl Abschnitte	2	Fläche / Länge [m²/m]	421,405
		Breite (lineare Abb.) [m]	2,5

Foto

Fotodatei 7828_217_150816_3.JPG
Bildbeschreibung k.A.
Aufnahmerichtung



Fotodatei 7828_217_150816_4.JPG
Bildbeschreibung k.A.
Aufnahmerichtung



Erhebungsbogen

B

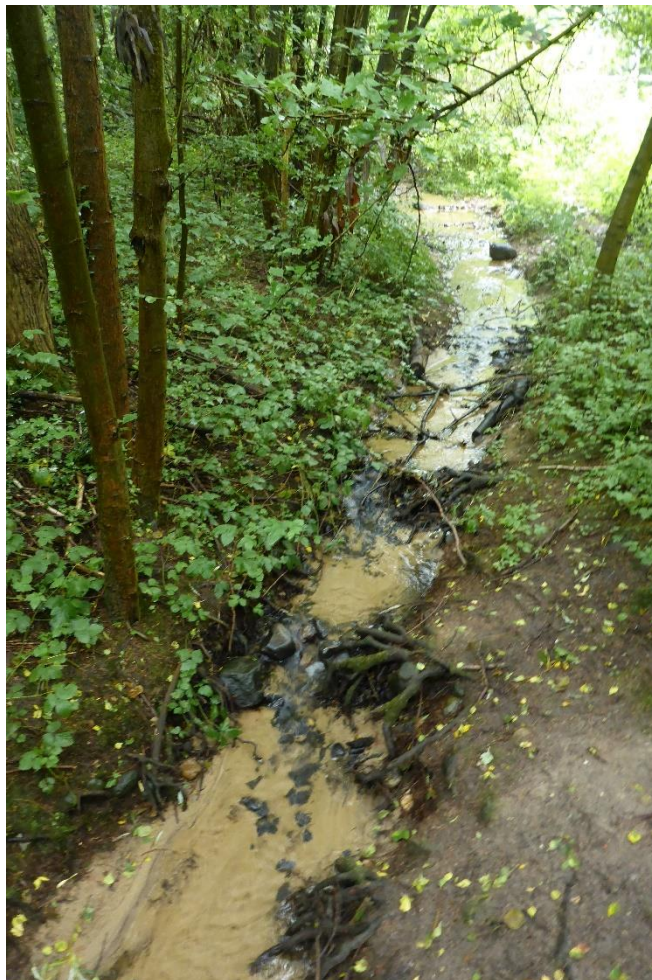
Projekt	Biotopkartierung Hamburg	Interne Nr.	105577
		DK5 DK5-GK	7828 7830
Handlungsbedarf	Nein	DK5 - Name	Lohbrücke-West
Bearbeitung	CLA	Biotop-Nr. alt	217 48
Räumliche Abbildung	Linie	Kartierung	15.08.2016
Anzahl Abschnitte	2	Fläche / Länge [m²/m]	421,405
		Breite (lineare Abb.) [m]	2,5

Foto

Fotodatei 7828_217_150816_1.JPG
Bildbeschreibung k.A.
Aufnahmerichtung



Fotodatei 7828_217_150816_2.JPG
Bildbeschreibung k.A.
Aufnahmerichtung



Teilflächenbeschreibung

Teilflächentyp		Teilflächen-Nr.	1
Biotoptyp	Bach, naturnah mit Beeinträchtigungen/Verbauungen (2000)	Biotoptyp	FBM
- Zusatz		- gesetzl. Grundl.	
FFH-LRT	kein Lebensraumtyp nach FFH-Richtlinie	FFH-LRT	kein LRT
Beschreibung		Entw.potential LRT	
		Hauptfläche	Ja
		Flächenanteil	100 %
		FFH-Unters.Fläche	Nein
		Saatgutfläche	Nein

Erhebungsbogen

B

Projekt	Biotopkartierung Hamburg	Interne Nr.	105577
		DK5 DK5-GK	7828 7830
Handlungsbedarf	Nein	DK5 - Name	Lohbrügge-West
Bearbeitung	CLA	Biotop-Nr. alt	217 48
Räumliche Abbildung	Linie	Kartierung	15.08.2016
Anzahl Abschnitte	2	Fläche / Länge [m²/m]	421,405
		Breite (lineare Abb.) [m]	2,5

Weitere Angaben

Merkmal	Wert
Boden	
Feuchte	11 - flaches Gewässer
Stickstoffgehalt	8 - sehr stickstoffreich
Gebietszuordnung	
Gebietsbezeichnung	Ladenbek
Gewässer	
Gewässertiefe	0.01 m
Breite	0.40 m
Wasserführung	e - episodisch austrocknend
Strömung	r - ruhig fließend
Standort, Relief	
Belichtung	6 - halbsonnig bis halbschattig

Zeigerwerte der Pflanzenartenliste (Auswertung)

Standort	Belichtung	halbsonnig bis halbschattig	5,9
Boden	Feuchte	mäßig feucht und wechselfeucht	5,6
	Stickstoff (N)	mäßig stickstoffarm	4,9
	Reaktion	schwach sauer	6
Vegetation	Mahdverträglichkeit	mäßig schnittverträglich (erster Schnitt nicht vor 1. Juli)	4,6
Zeigerwerte	Futterwert	fast wertloses Futter	1,1
	Wechselfeuchteanzeiger		1
	Giftpflanzen		2
	Überschw.anzeiger		2

Pflanzenartenliste

Gruppe / Pflanzenart	MS	M	W	Vs	St	PA	Ph	Sz	VS	V	G	cf	Rote Liste					
													§	HH	ND	SH	D	
Tracheobionta (Gefäßpflanzen)																		
Alnus glutinosa (Schwarz-Erle)	7	X																
Betula pendula (Hänge-Birke)	7	X																
Crataegus monogyna (Eingrifflicher Weißdorn)	7	z																
Dactylis glomerata (Wiesen-Knäuelgras)	7	X																
Dryopteris carthusiana (Dorniger Wurmfarne)	7	z																
Equisetum palustre (Sumpf-Schachtelhalm)	7	z																
Geum urbanum (Echte Nelkenwurz)	7	z																
Glechoma hederacea (Gundermann)	7	X																
Hedera helix (Efeu)	7	l																
Iris pseudacorus (Gelbe Schwertlilie)	7	X														b		
Juncus tenuis (Zarte Binse)	7	X																
Poa trivialis (Gewöhnliches Rispengras)	7	X																
Ranunculus repens (Kriechender Hahnenfuß)	7	X																
Rubus fruticosus agg. (Artengruppe Echte Brombeere)	7	l																
Rubus spec. (Brombeeren unbestimmt)	7	X																
Salix spec. (Weide)	7	X																
Urtica dioica (Große Brennnessel)	7	X																

Erhebungsbogen

B

Projekt	Biotopkartierung Hamburg	Interne Nr.	105577
		DK5 DK5-GK	7828 7830
Handlungsbedarf	Nein	DK5 - Name	Lohbrügge-West
Bearbeitung	CLA	Biotop-Nr. alt	217 48
Räumliche Abbildung	Linie	Kartierung	15.08.2016
Anzahl Abschnitte	2	Fläche / Länge [m²/m]	421,405
		Breite (lineare Abb.) [m]	2,5

Pflanzenartenliste

Gruppe / Pflanzenart	MS	M	W	Vs	St	PA	Ph	Sz	VS	V	G	cf	§	Rote Liste			
														HH	ND	SH	D
Anzahl Rote Liste Arten																	
Anzahl Arten														17			

MS: Mengensystem; M: Mengenangabe, W: Bewertung der Art (FFH-Monitoring), Vs: Vegetationsschicht, St: Status, PA: Autor Phänologie; Ph: Phänologie, Sz: Soziabilität, VS: Vitalitätssystem; V: Vitalität, G: Geschlecht, cf: unsichere Bestimmung, §: Schutz nach BNatSchG, HH: Rote Liste Hamburg, Nds: Rote Liste Niedersachsen, SH: Rote Liste Schleswig-Holstein, D: Rote Liste Deutschland