

Erhebungsbogen

B

Projekt	Biotopkartierung Hamburg	Interne Nr.	64253
		DK5 DK5-GK	7828 7830
Handlungsbedarf	Nein	DK5 - Name	Lohbrügge-West
Bearbeitung	PRO	Biotop-Nr. alt	210 36
Räumliche Abbildung	Linie	Kartierung	17.07.2007
Anzahl Abschnitte	2	Fläche / Länge [m²/m]	360,899
		Breite (lineare Abb.) [m]	

Gesetzlicher Schutz **_ kein gesetzl. Schutz kein gesetzlich geschütztes Biotop** **Schutz nur teilweise** **Nein**

Gesamtbewertung	6 Wertvoll
– Alter	7 Biotop hohen Alters, 100 bis 200 Jahre
– Belastungsgrad	4 Flächenhaft deutliche Belastung ohne nachh. Schäden
– Ökolog. Funktion	6 Hohe Bedeutung in einem Biotopkomplex, für den lokalen Biotopverbund oder als Puffer
– Seltenheit	5 Seltener Biotoptyp, floristisch stark verarmt, ohne seltener Pflges. od. verbr. artenreicher Biotoptyp

Bestandsbeschreibung

Ehemaliger Knick, jetzt als unregelmäßige Baum- bzw Baum-Strauch-Hecke erscheinend. Mit großen Eichen (bis 19m, bis 70cm Dm), auch Hainbuchen, auch Vielstämmer, die auf lang zurückliegende Knickbewirtschaftung deuten. Tw. Zierstrauchunterpflanzung, tw auch Ausbreitung des Gehölzes in die Fläche.

Vorkommen an Biotoptypen

1	TF	Typ	HF	F.Anteil
2	BTYP	Biotoptyp		- gesetzl. Grundl.
3	Zusatz	Zusatz zum Biotoptypen		
4	LRT	Lebensraumtyp		
1	1		Ja	50 %
2	HHB	Baumhecke (2000)		
1	2			50 %
2	HHS	Strauchhecke (2000)		
1	3			0 %
2	HW	Knick (Wallhecke) (2000)		

Räumliche Lage

Lagebeschreibung	zw Mendelstr u Lohbrügger Ldstr		
Nachbarnutzung/en	Wohngebiet (Zeilen)		
Rechtswert (X)	578792	Hochwert (Y)	5929358
Bezirk	Bergedorf	Naturraum	Glinder Geest (696.10)
Stadtteil (OT-Nr.)	Lohbrügge (601)	Gemarkung	Lohbrügge (608)
Digitaler Grünplan	<input type="checkbox"/> Hafengesamtgebiet	<input type="checkbox"/> Ramsargebiet	<input type="checkbox"/> EG-Vogelschutzgeb.
Ausgleichsflächen	<input type="checkbox"/> Biosphärenreservat	<input type="checkbox"/> Nationalpark	<input type="checkbox"/>
NSG / ND / LSG			
FFH-GEBIET			
Wasserschutzgebiet			

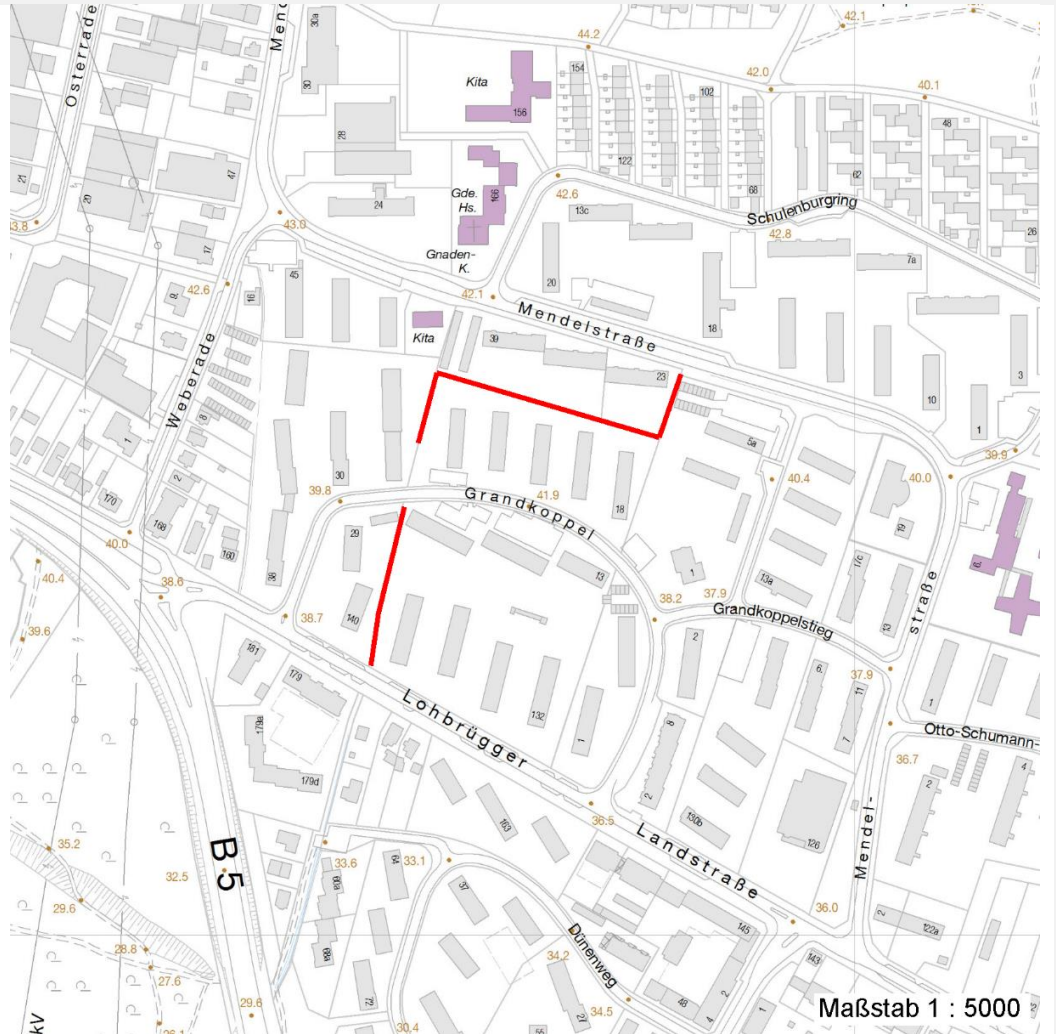
Erhebungsbogen

B

Projekt	Biotopkartierung Hamburg	Interne Nr.	64253
		DK5 DK5-GK	7828 7830
		DK5 - Name	Lohbrügge-West
Handlungsbedarf	Nein	Biotop-Nr. alt	210 36
Bearbeitung	PRO	Kartierung	17.07.2007
Räumliche Abbildung	Linie	Fläche / Länge [m²/m]	360,899
Anzahl Abschnitte	2	Breite (lineare Abb.) [m]	

Räumliche Lage

Karte



Weitere Erhebungsbögen

Interne Nr.	Interne Nr. Zuordnung	DK5	Biotop-Nr.	Kartierung	Zuordnung	DK5 (GK)	Biotop-Nr. (alt)
64253	64256	7828	210	15.07.1998	K	7830	36
64253	105327	7828	210	22.09.2016	K	7830	36
64253	64256	7828	210	15.07.1998	=	7830	36

Zuordnung: N = nachfolgende Kartierung, K = weitere Kartierungen (zeitlich vorher oder nachher)

Weitere Angaben

Merkmal	Wert
Auswertung	
Gefährdung / Einflüsse	mögliche Beseitigung, Zierstrauchpflanzung
Wertgesichtspunkte	Bedeutung für das Landschaftsbild Bedeutung für das Naturerleben Naturnahes Element in beeinträchtigter Umgebung

Erhebungsbogen

B

Projekt	Biotopkartierung Hamburg	Interne Nr.	64253
		DK5 DK5-GK	7828 7830
Handlungsbedarf	Nein	DK5 - Name	Lohbrügge-West
Bearbeitung	PRO	Biotop-Nr. alt	210 36
Räumliche Abbildung	Linie	Kartierung	17.07.2007
Anzahl Abschnitte	2	Fläche / Länge [m²/m]	360,899
		Breite (lineare Abb.) [m]	

Weitere Angaben

Merkmal	Wert
	Bestandteil der historischen Kulturlandschaft
	Bedeutung für die Erholung
	Wertvoller Altbaumbestand
zoologisch bedeutsame Strukturen	Alte Bäume mit Höhlen
Bedeutung für Tiergruppe	Insekten, allgemein
	Vögel
Maßnahmen	Alt- und Biotopbäume erhalten - 9.4
	Knick auf den Stock setzen - 8.1

Teilflächenbeschreibung

Teilflächentyp		Teilflächen-Nr.	1
Biototyp	Baumhecke (2000)	Biototyp	HHB
- Zusatz		- gesetzl. Grundl.	
FFH-LRT		FFH-LRT	
Beschreibung		Entw.potential LRT	
		Hauptfläche	Ja
		Flächenanteil	50 %
		FFH-Unters.Fläche	Nein
		Saatgutfläche	Nein

Teilflächenbeschreibung

Teilflächentyp		Teilflächen-Nr.	2
Biototyp	Strauchhecke (2000)	Biototyp	HHS
- Zusatz		- gesetzl. Grundl.	
FFH-LRT		FFH-LRT	
Beschreibung		Entw.potential LRT	
		Hauptfläche	
		Flächenanteil	50 %
		FFH-Unters.Fläche	Nein
		Saatgutfläche	Nein

Erhebungsbogen

B

Projekt	Biotopkartierung Hamburg	Interne Nr.	64253
		DK5 DK5-GK	7828 7830
Handlungsbedarf	Nein	DK5 - Name	Lohbrügge-West
Bearbeitung	PRO	Biotop-Nr. alt	210 36
Räumliche Abbildung	Linie	Kartierung	17.07.2007
Anzahl Abschnitte	2	Fläche / Länge [m²/m]	360,899
		Breite (lineare Abb.) [m]	

Teilflächenbeschreibung

Teilflächentyp		Teilflächen-Nr.	3
Biotoptyp	Knick (Wallhecke) (2000)	Biotoptyp	HW
- Zusatz		- gesetzl. Grundl.	
FFH-LRT		FFH-LRT	
Beschreibung		Entw.potential LRT	
		Hauptfläche	
		Flächenanteil	0 %
		FFH-Unters.Fläche	Nein
		Saatgutfläche	Nein