

Erhebungsbogen

B

Projekt	Biotopkartierung Hamburg	Interne Nr.	64240
		DK5 DK5-GK	7828 7830
Handlungsbedarf	Nein	DK5 - Name	Lohbrügge-West
Bearbeitung	BUC	Biotop-Nr. alt	207 23
Räumliche Abbildung	Linie	Kartierung	15.07.1998
Anzahl Abschnitte	5	Fläche / Länge [m²/m]	715,342
		Breite (lineare Abb.) [m]	

Gesetzlicher Schutz **kein gesetzl. Schutz** **kein gesetzlich geschütztes Biotop** **Schutz nur teilweise** **Nein**

Gesamtbewertung	5	Noch wertvoll, gut entwicklungsfähig
– Alter	4	Biotop mittleren Alters, 10 bis 20 Jahre
– Belastungsgrad	7	Flächenhaft geringe oder Vorbelastung mit schwachem Einfluß
– Ökolog. Funktion	6	Hohe Bedeutung in einem Biotopkomplex, für den lokalen Biotopverbund oder als Puffer
– Seltenheit	4	Verbr. Biotoptyp ohne biotoptypische Artenvielfalt, Ubiquisten

Bestandsbeschreibung

Leicht mäandrierender Bornmühlenbach mit teilweise breitem uferbegleitenden Gehölzstreifen und feuchten Hochstaudenfluren. Im östlichen Abschnitt kleineres Staugewässer. Bachlauf an sich vegetationslos. Gewässerqualität überwiegend klar.

Vorkommen an Biotoptypen

1	TF	Typ	HF	F.Anteil
2	BTYP	Biotoptyp		- gesetzl. Grundl.
3	Zusatz	Zusatz zum Biotoptypen		
4	LRT	Lebensraumtyp		
1	1		Ja	70 %
2	FBM	Bach, naturnah mit Beeinträchtigungen/Verbauungen (2000)		
4	kein LRT	kein Lebensraumtyp nach FFH-Richtlinie		
1	2			30 %
2	NU	Feuchte Staudensäume (2000)		
4	kein LRT	kein Lebensraumtyp nach FFH-Richtlinie		

Räumliche Lage

Lagebeschreibung	südlich Reinbeker Redder	Hochwert (Y)	5929641
Nachbarnutzung/en	Grünanlage, Siedlung	Naturraum	Glinder Geest (696.10)
Rechtswert (X)	579128	Gemarkung	Lohbrügge (608)
Bezirk	Bergedorf	Ramsargebiet	<input type="checkbox"/> EG-Vogelschutzgeb. <input type="checkbox"/>
Stadtteil (OT-Nr.)	Lohbrügge (601)	Nationalpark	<input type="checkbox"/>
Digitaler Grünplan	<input checked="" type="checkbox"/> Hafengesamtgebiet <input type="checkbox"/>		
Ausgleichsflächen	<input type="checkbox"/> Biosphärenreservat <input type="checkbox"/>		
NSG / ND / LSG			
FFH-GEBIET			
Wasserschutzgebiet			

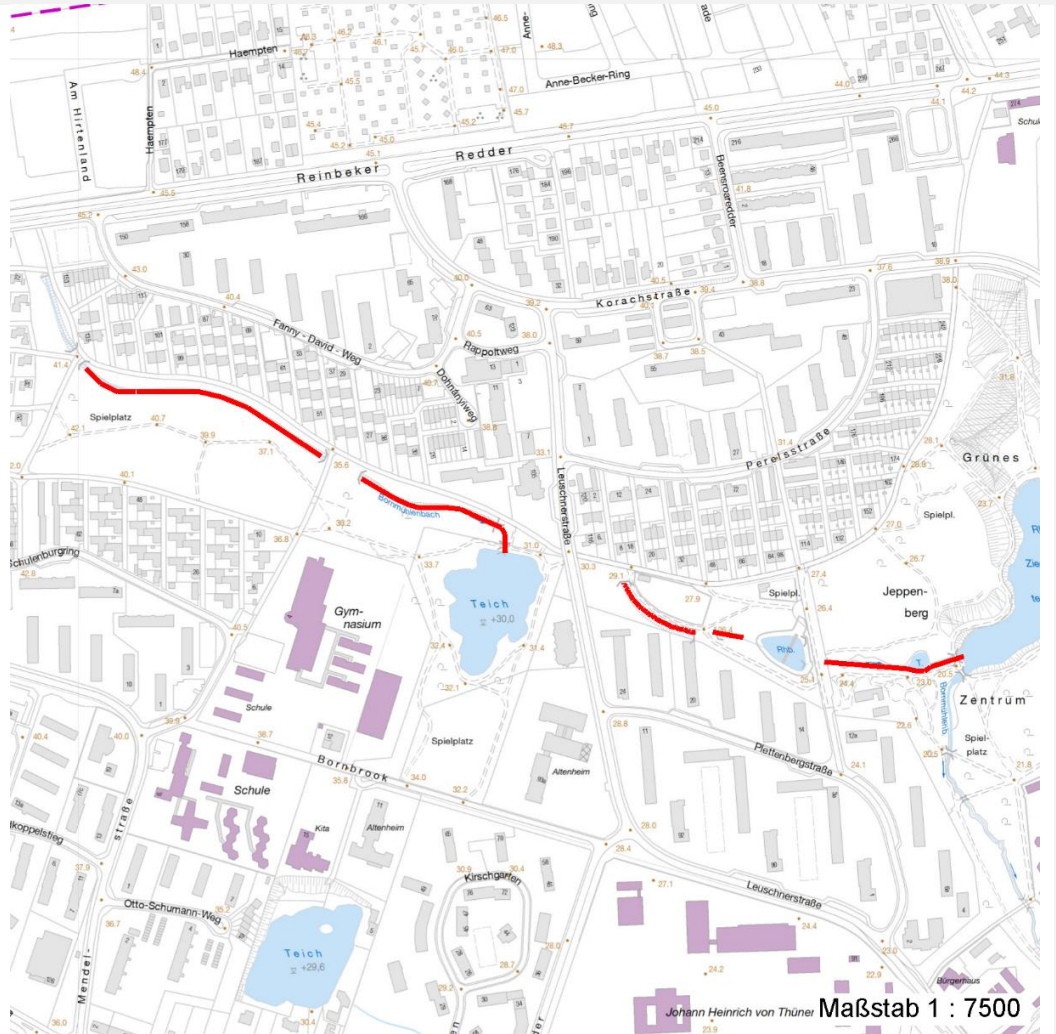
Erhebungsbogen

B

Projekt	Biotopkartierung Hamburg	Interne Nr.	64240
		DK5 DK5-GK	7828 7830
		DK5 - Name	Lohbrügge-West
Handlungsbedarf	Nein	Biotop-Nr. alt	207 23
Bearbeitung	BUC	Kartierung	15.07.1998
Räumliche Abbildung	Linie	Fläche / Länge [m²/m]	715,342
Anzahl Abschnitte	5	Breite (lineare Abb.) [m]	

Räumliche Lage

Karte



Weitere Erhebungsbögen

Interne Nr.	Interne Nr. Zuordnung	DK5	Biotop-Nr.	Kartierung	Zuordnung	DK5 (GK)	Biotop-Nr. (alt)
64240	64220	7828	43	11.10.2007	N	7830	63
64240	105409	7828	43	22.09.2016	N	7830	63
64240	64234	7828	207	23.07.2007	N	7830	23
64240	64234	7828	207	23.07.2007	K	7830	23

Zuordnung: N = nachfolgende Kartierung, K = weitere Kartierungen (zeitlich vorher oder nachher)

Foto

Interne Nr.	Index	Dateiname	Aufnahmerichtung
47624	0	7828_207_150798_1.JPG	

Erhebungsbogen

B

Projekt	Biotopkartierung Hamburg	Interne Nr.	64240
		DK5 DK5-GK	7828 7830
Handlungsbedarf	Nein	DK5 - Name	Lohbrügge-West
Bearbeitung	BUC	Biotop-Nr. alt	207 23
Räumliche Abbildung	Linie	Kartierung	15.07.1998
Anzahl Abschnitte	5	Fläche / Länge [m²/m]	715,342
		Breite (lineare Abb.) [m]	

Weitere Angaben

Merkmal	Wert
Auswertung	
Gefährdung / Einflüsse	Pflegeintensivierung
Wertgesichtspunkte	Uferbegleitende Gehölze Zoologisch sehr wertvoll Wertvolle(r) Feuchtbiotop(e)

Foto

Fotodatei	7828_207_150798_1.JPG	Fotodatei	
Bildbeschreibung	k.A.	Bildbeschreibung	
Aufnahmerichtung		Aufnahmerichtung	



Teilflächenbeschreibung

Teilflächentyp		Teilflächen-Nr.	1
Biotoptyp	Bach, naturnah mit Beeinträchtigungen/Verbauungen (2000)	Biotoptyp	FBM
- Zusatz		- gesetzl. Grundl.	
FFH-LRT	kein Lebensraumtyp nach FFH-Richtlinie	FFH-LRT	kein LRT
Beschreibung		Entw.potential LRT	
		Hauptfläche	Ja
		Flächenanteil	70 %
		FFH-Unters.Fläche	Nein
		Saatgutfläche	Nein

Erhebungsbogen

B

Projekt	Biotopkartierung Hamburg	Interne Nr.	64240
		DK5 DK5-GK	7828 7830
Handlungsbedarf	Nein	DK5 - Name	Lohbrügge-West
Bearbeitung	BUC	Biotop-Nr. alt	207 23
Räumliche Abbildung	Linie	Kartierung	15.07.1998
Anzahl Abschnitte	5	Fläche / Länge [m²/m]	715,342
		Breite (lineare Abb.) [m]	

Weitere Angaben

Merkmal	Wert
Boden	
Feuchte	11 - flaches Gewässer
Stickstoffgehalt	7 - stickstoffreich
Gebietszuordnung	
Gebietsbezeichnung	Bornmühlenbach
Gewässer	
Böschungshöhe	0.50 m
Gewässertiefe	0.50 m
Länge	870.00 m
Breite	2.50 m
Wasserführung	w - wechselnde Wasserstände
Strömung	r - ruhig fließend
Trübung	k - klar, keine Trübung
Färbung	klar
Geruch	geruchlos
Standort, Relief	
Böschungsneigung	steil - 1:1 bis 1:2
Belichtung	7 - halbsonnig
Luft	keine Besonderheiten
Veg. - Deckg./Ant.	
Gesamt	50 %
1. Baumschicht	5 %
1. Krautschicht	50 %

Zeigerwerte der Pflanzenartenliste (Auswertung)

Standort	Belichtung	halbsonnig	6,9
Boden	Feuchte	feucht	7,5
	Stickstoff (N)	stickstoffreich	7,1
	Reaktion	neutral	6,9
Vegetation	Mahdverträglichkeit	mäßig schnittverträglich (erster Schnitt nicht vor 1. Juli)	4,7
Zeigerwerte	Futterwert	sehr geringwertiges Futter	2,4
	Wechselfeuchteanzeiger		5
	Giftpflanzen		2
	Überschw.anzeiger		6

Pflanzenartenliste

Gruppe / Pflanzenart	MS	M	W	Vs	St	PA	Ph	Sz	VS	V	G	cf	§	Rote Liste			
														HH	ND	SH	D
Tracheobionta (Gefäßpflanzen)																	
Acorus calamus (Kalmus)	7	X		-													
Alnus glutinosa (Schwarz-Erle)	7	X		-													
Anthriscus sylvestris (Wiesen-Kerbel)	7	X		-													
Artemisia vulgaris (Gewöhnlicher Beifuß)	7	X		-													
Betula pendula (Hänge-Birke)	7	X		-													
Carex spec. (Segge)	7	X		-													
Dactylis glomerata (Wiesen-Knäuelgras)	7	X		-													

Erhebungsbogen

B

Projekt	Biotopkartierung Hamburg	Interne Nr.	64240
		DK5 DK5-GK	7828 7830
Handlungsbedarf	Nein	DK5 - Name	Lohbrügge-West
Bearbeitung	BUC	Biotop-Nr. alt	207 23
Räumliche Abbildung	Linie	Kartierung	15.07.1998
Anzahl Abschnitte	5	Fläche / Länge [m²/m]	715,342
		Breite (lineare Abb.) [m]	

Pflanzenartenliste

Gruppe / Pflanzenart	MS	M	W	Vs	St	PA	Ph	Sz	VS	V	G	cf	Rote Liste					
													§	HH	ND	SH	D	
Elymus repens (Gewöhnliche Quecke)	7	X		-														
Festuca arundinacea (Rohr-Schwengel)	7	X		-														
Filipendula ulmaria (Mädesüß)	7	X		-														
Glyceria maxima (Wasser-Schwaden)	7	X		-														
Iris pseudacorus (Gelbe Schwertlilie)	7	X		-										b				
Petasites hybridus (Gewöhnliche Pestwurz)	7	X		-														
Poa trivialis (Gewöhnliches Rispengras)	7	X		-														
Populus tremula (Zitter-Pappel)	7	X		-														
Ranunculus acris (Scharfer Hahnenfuß)	7	X		-														
Ranunculus repens (Kriechender Hahnenfuß)	7	X		-														
Salix alba (Silber-Weide)	7	X		-														
Salix viminalis (Korb-Weide)	7	X		-														
Salix x rubens (Fahl-Weide)	7	X		-														
Sambucus nigra (Schwarzer Holunder)	7	X		-														
Scirpus sylvaticus (Wald-Simse)	7	X		-													V	
Solanum dulcamara (Bittersüßer Nachtschatten)	7	X		-														
Sparganium erectum (Ästiger Igelkolben)	7	X		-														
Tussilago farfara (Huflattich)	7	X		-														
Typha angustifolia (Schmalblättriger Rohrkolben)	7	X		-														
Urtica dioica (Große Brennessel)	7	X		-														
Anzahl Rote Liste Arten																		
Anzahl Arten																	1	
Anzahl Rote Liste Arten																		
Anzahl Arten																	27	

MS: Mengensystem; M: Mengenangabe, W: Bewertung der Art (FFH-Monitoring), Vs: Vegetationsschicht, St: Status, PA: Autor Phänologie; Ph: Phänologie, Sz: Soziabilität, VS: Vitalitätssystem; V: Vitalität, G: Geschlecht, cf: unsichere Bestimmung, §: Schutz nach BNatSchG, HH: Rote Liste Hamburg, Nds: Rote Liste Niedersachsen, SH: Rote Liste Schleswig-Holstein, D: Rote Liste Deutschland

Teilflächenbeschreibung

Teilflächentyp		Teilflächen-Nr.	2
Biotoptyp	Feuchte Staudensäume (2000)	Biotoptyp	NU
- Zusatz		- gesetzl. Grundl.	
FFH-LRT	kein Lebensraumtyp nach FFH-Richtlinie	FFH-LRT	kein LRT
Beschreibung		Entw.potential LRT	
		Hauptfläche	
		Flächenanteil	30 %
		FFH-Unters.Fläche	Nein
		Saatgutfläche	Nein