

Erhebungsbogen

B

Projekt	Biotopkartierung Hamburg	Interne Nr.	64228
		DK5 DK5-GK	7828 7830
Handlungsbedarf	Nein	DK5 - Name	Lohbrügge-West
Bearbeitung	PRO	Biotop-Nr. alt	204 15
Räumliche Abbildung	Linie	Kartierung	23.07.2007
Anzahl Abschnitte	11	Fläche / Länge [m²/m]	1783,164
		Breite (lineare Abb.) [m]	4

Gesetzlicher Schutz § 14 (2) 2.2 Knicks **Schutz nur teilweise** Ja

Gesamtbewertung	6 Wertvoll
– Alter	8 Biotop hohen Alters, 200 bis 500 Jahre
– Belastungsgrad	3 Flächenhafte starke Belastung
– Ökolog. Funktion	5 Bedeutung in einem Biotopkomplex, für den lokalen Biotopverbund oder als Puffer
– Seltenheit	5 Seltener Biotoptyp, floristisch stark verarmt, ohne seltener Pflges. od. verbr. artenreicher Biotoptyp

Bestandsbeschreibung

Knickwälle beiderseits entlang des Reinbeker Redders (der somit seinen Nachnamen zurecht trägt), mit einzelnen Eichen-Überhältern und verschiedenen Sträuchern. Wallhöhe: unterschiedlich, bis 1m. Die Wälle sind bereichsweise völlig beseitigt, außerdem vielfach für Grundstückseinfahrten unterbrochen. Teilweise direkt an der Fahrbahn liegend, sind starke Stör-Einflüsse gegeben.
Im Bereich der Landesgrenze reiner Strauchknick, hochwüchsig.

Vorkommen an Biotoptypen

1	TF	Typ	HF	F.Anteil
2	BTYP	Biotoptyp		- gesetzl. Grundl.
3	Zusatz	Zusatz zum Biotoptypen		
4	LRT	Lebensraumtyp		
1	1		Ja	100 %
2	HWM	Strauch-Baum-Knick (2000)		
3	k2	Doppelknick, Redder (k2)		
1	2			0 %
2	HWS	Strauchknick (2000)		

Räumliche Lage

Lagebeschreibung	Am Reinbeker Redder	Hochwert (Y)	5929829
Nachbarnutzung/en	Straße, Bebauung	Naturraum	Glinder Geest (696.10)
Rechtswert (X)	578848	Gemarkung	Lohbrügge (608)
Bezirk	Bergedorf	Ramsargebiet	<input type="checkbox"/> EG-Vogelschutzgeb.
Stadtteil (OT-Nr.)	Lohbrügge (601)	Nationalpark	<input type="checkbox"/>
Digitaler Grünplan	<input checked="" type="checkbox"/> Hafengesamtgebiet		
Ausgleichsflächen	<input type="checkbox"/> Biosphärenreservat		
NSG / ND / LSG	LSG Boberg [HH-2048 / Anteil: 23%]		
FFH-GEBIET			
Wasserschutzgebiet			

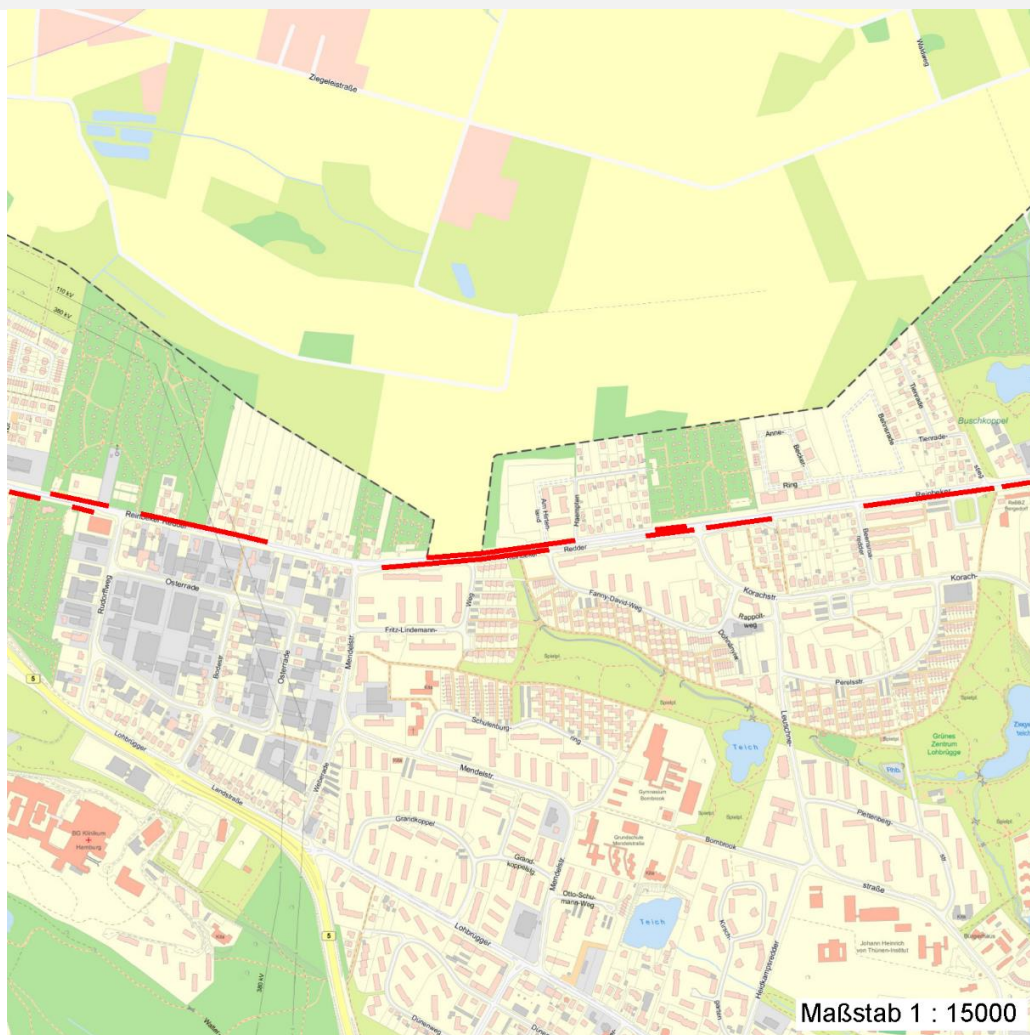
Erhebungsbogen

B

Projekt	Biotopkartierung Hamburg		Interne Nr.	64228
			DK5 DK5-GK	7828 7830
Handlungsbedarf	Nein		DK5 - Name	Lohbrügge-West
Bearbeitung	PRO	Kopie Nein	Biotop-Nr. alt	204 15
Räumliche Abbildung	Linie		Kartierung	23.07.2007
Anzahl Abschnitte	11		Fläche / Länge [m²/m]	1783,164
			Breite (lineare Abb.) [m]	4

Räumliche Lage

Karte



Weitere Erhebungsbögen

Interne Nr.	Interne Nr. Zuordnung	DK5	Biotop-Nr.	Kartierung	Zuordnung	DK5 (GK)	Biotop-Nr. (alt)
64228	64229	7828	204	15.07.1982	K	7830	15
64228	64230	7828	204	15.07.1998	K	7830	15
64228	105401	7828	300	22.08.2016	N	7830	15
64228	64230	7828	204	15.07.1998	/	7830	15

Zuordnung: N = nachfolgende Kartierung, K = weitere Kartierungen (zeitlich vorher oder nachher)

Weitere Angaben

Merkmal	Wert
Auswertung Gefährdung / Einflüsse	Starke negative Einflüsse von außen Lärm, Schadstoffe; Beseitigung für: Parkplätze, Bushaltestellen, bessere Sicht auf Gewerbebetriebe etc

Erhebungsbogen

B

Projekt	Biotopkartierung Hamburg	Interne Nr.	64228
		DK5 DK5-GK	7828 7830
Handlungsbedarf	Nein	DK5 - Name	Lohbrügge-West
Bearbeitung	PRO	Biotop-Nr. alt	204 15
Räumliche Abbildung	Linie	Kartierung	23.07.2007
Anzahl Abschnitte	11	Fläche / Länge [m²/m]	1783,164
		Breite (lineare Abb.) [m]	4

Weitere Angaben

Merkmal	Wert
Wertgesichtspunkte	Straßenbau / -ausbau Bedeutung für das Landschaftsbild Bestandteil der historischen Kulturlandschaft Landschaftstypischer Biotop Naturnahes Element in beeinträchtigter Umgebung
zoologisch bedeutsame Strukturen	Alte Bäume mit Höhlen
Bedeutung für Tiergruppe	Insekten, allgemein Vögel
Maßnahmen	Knick auf den Stock setzen - 8.1

Teilflächenbeschreibung

Teilflächentyp		Teilflächen-Nr.	1
Biotoptyp	Strauch-Baum-Knick (2000)	Biotoptyp	HWM
- Zusatz	Doppelknick, Redder (k2)	- gesetzl. Grundl.	
FFH-LRT		FFH-LRT	
Beschreibung		Entw.potential LRT	
		Hauptfläche	Ja
		Flächenanteil	100 %
		FFH-Unters.Fläche	Nein
		Saatgutfläche	Nein

Zeigerwerte der Pflanzenartenliste (Auswertung)

Standort	Belichtung	halbsonnig bis halbschattig	6,2
Boden	Feuchte	mäßig feucht und wechselfeucht	5,6
	Stickstoff (N)	mäßig stickstoffarm	5,2
	Reaktion	mäßig sauer	5
Vegetation	Mahdverträglichkeit	mäßig schnittverträglich (erster Schnitt nicht vor 1. Juli)	5
Zeigerwerte	Futterwert	ausreichende Futterqualität	5
	Wechselfeuchteanzeiger		0
	Giftpflanzen		0
	Überschw.anzeiger		1

Pflanzenartenliste

Gruppe / Pflanzenart	MS	M	W	Vs	St	PA	Ph	Sz	VS	V	G	cf	§	Rote Liste			
														HH	ND	SH	D
Tracheobionta (Gefäßpflanzen)																	
Agrostis capillaris (Rotes Straußgras)	7	X		-													
Carpinus betulus (Hainbuche)	7	X		-													
Corylus avellana (Haselnuss)	7	X		-													
Dactylis glomerata (Wiesen-Knäuelgras)	7	X		-													
Hedera helix (Efeu)	7	X		-													
Hieracium spec. (Habichtskraut)	7	X		-													
Plantago lanceolata (Spitz-Wegerich)	7	X		-													
Plantago major major (Großer Wegerich)	7	X		-													

Erhebungsbogen

B

Projekt	Biotopkartierung Hamburg	Interne Nr.	64228
		DK5 DK5-GK	7828 7830
Handlungsbedarf	Nein	DK5 - Name	Lohbrügge-West
Bearbeitung	PRO	Biotop-Nr. alt	204 15
Räumliche Abbildung	Linie	Kartierung	23.07.2007
Anzahl Abschnitte	11	Fläche / Länge [m²/m]	1783,164
		Breite (lineare Abb.) [m]	4

Pflanzenartenliste

Gruppe / Pflanzenart	MS	M	W	Vs	St	PA	Ph	Sz	VS	V	G	cf	Rote Liste					
													§	HH	ND	SH	D	
Poa nemoralis (Hain-Rispengras)	7	X		-														
Prunus padus (Echte Traubenkirsche)	7	X		-														
Quercus robur (Stiel-Eiche)	7	z		B1														
Sorbus aucuparia (Eberesche)	7	X		-														
Anzahl Rote Liste Arten																		
Anzahl Arten													12					

MS: Mengensystem; M: Mengenangabe, W: Bewertung der Art (FFH-Monitoring), Vs: Vegetationsschicht, St: Status, PA: Autor Phänologie; Ph: Phänologie, Sz: Soziabilität, VS: Vitalitätssystem; V: Vitalität, G: Geschlecht, cf: unsichere Bestimmung, §: Schutz nach BNatSchG, HH: Rote Liste Hamburg, Nds: Rote Liste Niedersachsen, SH: Rote Liste Schleswig-Holstein, D: Rote Liste Deutschland

Teilflächenbeschreibung

Teilflächentyp		Teilflächen-Nr.	2
Biotoptyp	Strauchknick (2000)	Biotoptyp	HWS
- Zusatz		- gesetzl. Grundl.	
FFH-LRT		FFH-LRT	
Beschreibung		Entw.potential LRT	
		Hauptfläche	
		Flächenanteil	0 %
		FFH-Unters.Fläche	Nein
		Saatgutfläche	Nein