

Erhebungsbogen

B

Projekt	Biotopkartierung Hamburg, Datenbestand aus FoxPro	Interne Nr.	64229
Handlungsbedarf	Nein	DK5 DK5-GK	7828 7830
Bearbeitung	GMK	DK5 - Name	Lohbrügge-West
Räumliche Abbildung	Linie	Biotop-Nr. alt	204 15
Anzahl Abschnitte	8	Kartierung	15.07.1982
		Fläche / Länge [m²/m]	1804,487
		Breite (lineare Abb.) [m]	

Gesetzlicher Schutz § 14 (2) 2.2 Knicks **Schutz nur teilweise** **Nein**

Gesamtbewertung 0 keine Angabe

- Alter
- Belastungsgrad
- Ökolog. Funktion
- Seltenheit

Bestandsbeschreibung

Teilweise doppelter, teilweise einzelner Knick WS entlang der Straße Reinbeker Redder. Wall gut erhalten, unmittelbar an der Straße. Knick bestehend aus Teilabschnitten mit alten Eichen als Ueberhälter, relativ artenreich für einen Knick in dieser Gegend. Stellenweise bis mehrere Meter hoch gewachsen. In der Nähe des "Haupten" bereits auf den Stock gesetzt. Nutzungsbenachbarung: Siedlung, Straße

Wertstufe: /

Spezielle Nutzungen: Keine erkennbare Nutzung

Nutzungsintensität:

Vorkommende Pflanzengesellschaften: Keine Angabe

Vorkommen an Biotoptypen

1	TF	Typ	HF	F.Anteil
2	BTYP	Biotoptyp	- gesetzl. Grundl.	
3	Zusatz	Zusatz zum Biotoptypen		
4	LRT	Lebensraumtyp		
1	1		Ja	100 %
2	HW	Knick (Wallhecke) (2000)		

Räumliche Lage

Lagebeschreibung	Am "Reinbeker Redder"		
Nachbarnutzung/en			
Rechtswert (X)	578157	Hochwert (Y)	5929926
Bezirk	Bergedorf	Naturraum	Glinder Geest (696.10)
Stadtteil (OT-Nr.)	Lohbrügge (601)	Gemarkung	Lohbrügge (608)
Digitaler Grünplan	<input checked="" type="checkbox"/> Hafengesamtgebiet	<input type="checkbox"/> Ramsargebiet	<input type="checkbox"/> EG-Vogelschutzgeb.
Ausgleichsflächen	<input type="checkbox"/> Biosphärenreservat	<input type="checkbox"/> Nationalpark	<input type="checkbox"/>
NSG / ND / LSG	LSG Boberg [HH-2048 / Anteil: 13%]		
FFH-GEBIET			
Wasserschutzgebiet			

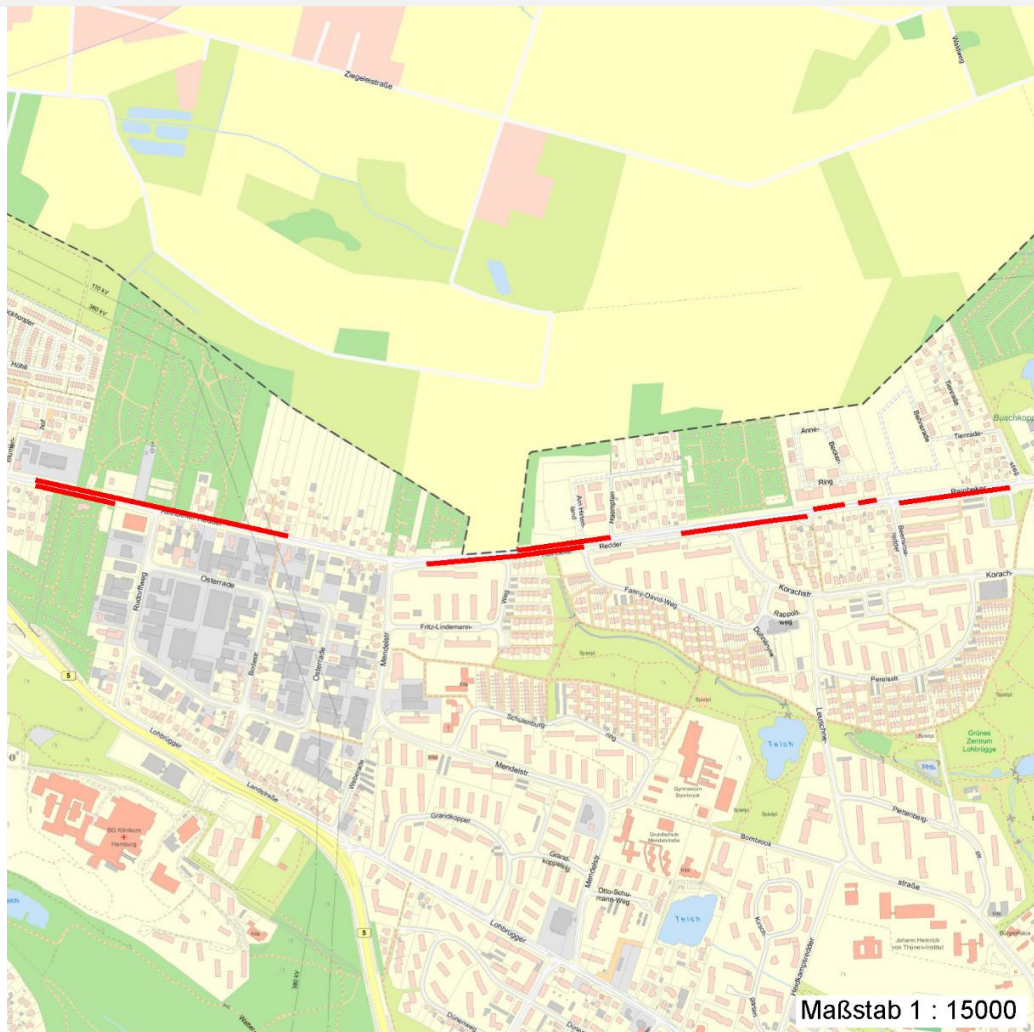
Erhebungsbogen

B

Projekt	Biotopkartierung Hamburg, Datenbestand aus FoxPro	Interne Nr.	64229
		DK5 DK5-GK	7828 7830
		DK5 - Name	Lohbrügge-West
Handlungsbedarf	Nein	Biotop-Nr. alt	204 15
Bearbeitung	GMK	Kartierung	15.07.1982
Räumliche Abbildung	Linie	Fläche / Länge [m²/m]	1804,487
Anzahl Abschnitte	8	Breite (lineare Abb.) [m]	

Räumliche Lage

Karte



Weitere Erhebungsbögen

Interne Nr.	Interne Nr. Zuordnung	DK5	Biotop-Nr.	Kartierung	Zuordnung	DK5 (GK)	Biotop-Nr. (alt)
64229	64230	7828	204	15.07.1998	K	7830	15
64229	64228	7828	204	23.07.2007	K	7830	15

Zuordnung: N = nachfolgende Kartierung, K = weitere Kartierungen (zeitlich vorher oder nachher)

Weitere Angaben

Merkmal	Wert
Auswertung	
Gefährdung / Einflüsse	Nein
Maßnahmen	Knickpflege evtl. Stockschatz

Erhebungsbogen

B

Projekt	Biotopkartierung Hamburg, Datenbestand aus FoxPro	Interne Nr.	64229
		DK5 DK5-GK	7828 7830
Handlungsbedarf	Nein	DK5 - Name	Lohbrügge-West
Bearbeitung	GMK	Biotop-Nr. alt	204 15
Räumliche Abbildung	Linie	Kartierung	15.07.1982
Anzahl Abschnitte	8	Fläche / Länge [m²/m]	1804,487
		Breite (lineare Abb.) [m]	

Teilflächenbeschreibung

Teilflächentyp		Teilflächen-Nr.	1
Biototyp	Knick (Wallhecke) (2000)	Biototyp	HW
- Zusatz		- gesetzl. Grundl.	
FFH-LRT		FFH-LRT	
Beschreibung	Standort: Substrat: Keine Angaben, da alter B-Bogen	Entw.potential LRT	
		Hauptfläche	Ja
		Flächenanteil	100 %
		FFH-Unters.Fläche	Nein
		Saatgutfläche	Nein

Weitere Angaben

Merkmal	Wert
Standort, Relief	
Relief	Ebene

Zeigerwerte der Pflanzenartenliste (Auswertung)

Standort	Belichtung	halbsonnig bis halbschattig	6
Boden	Feuchte	mäßig feucht und wechselfeucht	5,6
	Stickstoff (N)	stickstoffreich	7
	Reaktion	neutral	6,5
Vegetation	Mahdverträglichkeit	mäßig schnittverträglich (erster Schnitt nicht vor 1. Juli)	4,8
Zeigerwerte	Futterwert	sehr geringwertiges Futter	2,3
	Wechselfeuchteanzeiger		3
	Giftpflanzen		1
	Überschw.anzeiger		1

Pflanzenartenliste

Gruppe / Pflanzenart	MS	M	W	Vs	St	PA	Ph	Sz	VS	V	G	cf	§	Rote Liste			
														HH	ND	SH	D
Tracheobionta (Gefäßpflanzen)																	
Acer campestre (Feld-Ahorn)	7	X		-													
Aegopodium podagraria (Giersch)	7	X		-													
Alnus glutinosa (Schwarz-Erle)	7	X		-													
Anthriscus sylvestris (Wiesen-Kerbel)	7	X		-													
Artemisia vulgaris (Gewöhnlicher Beifuß)	7	X		-													
Calystegia sepium (Zaun-Winde)	7	X		-													
Carpinus betulus (Hainbuche)	7	X		-													
Cirsium arvense (Acker-Kratzdistel)	7	X		-													
Corylus avellana (Haselnuss)	7	X		-													
Crataegus spec. (Weißdorn)	7	X		-													
Elymus repens (Gewöhnliche Quecke)	7	X		-													
Galium aparine (Kletten-Labkraut)	7	X		-													
Glechoma hederacea (Gundermann)	7	X		-													
Hedera helix (Efeu)	7	X		-													
Impatiens parviflora (Kleinblütiges Springkraut)	7	X		-													
Lapsana communis (Rainkohl)	7	X		-													

Erhebungsbogen

B

Projekt	Biotopkartierung Hamburg, Datenbestand aus FoxPro	Interne Nr.	64229
Handlungsbedarf	Nein	DK5 DK5-GK	7828 7830
Bearbeitung	GMK	DK5 - Name	Lohbrügge-West
Räumliche Abbildung	Linie	Biotop-Nr. alt	204 15
Anzahl Abschnitte	8	Kartierung	15.07.1982
		Fläche / Länge [m²/m]	1804,487
		Breite (lineare Abb.) [m]	

Pflanzenartenliste

Gruppe / Pflanzenart	MS	M	W	Vs	St	PA	Ph	Sz	VS	V	G	cf	§	Rote Liste			
														HH	ND	SH	D
Poa trivialis (Gewöhnliches Rispengras)	7	X		-													
Polygonatum multiflorum (Vielblütige Weißwurz)	7	X		-													
Populus tremula (Zitter-Pappel)	7	X		-													
Prunus spinosa spinosa (Schlehe)	7	X		-													
Quercus robur (Stiel-Eiche)	7	X		-													
Ranunculus repens (Kriechender Hahnenfuß)	7	X		-													
Rosa spec. (Rose)	7	X		-													
Rubus spec. (Brombeeren unbestimmt)	7	X		-													
Rumex crispus (Krauser Ampfer)	7	X		-													
Sambucus nigra (Schwarzer Holunder)	7	X		-													
Silene latifolia alba (Weiße Lichtnelke)	7	X		-													
Sorbus aucuparia (Eberesche)	7	X		-													
Stellaria holostea (Große Sternmiere)	7	X		-													
Stellaria media (Vogelmiere)	7	X		-													
Urtica dioica (Große Brennessel)	7	X		-													
Anzahl Rote Liste Arten																	
Anzahl Arten														31			

MS: Mengensystem; M: Mengenangabe, W: Bewertung der Art (FFH-Monitoring), Vs: Vegetationsschicht, St: Status, PA: Autor Phänologie; Ph: Phänologie, Sz: Soziabilität, VS: Vitalitätssystem; V: Vitalität, G: Geschlecht, cf: unsichere Bestimmung, §: Schutz nach BNatSchG, HH: Rote Liste Hamburg, Nds: Rote Liste Niedersachsen, SH: Rote Liste Schleswig-Holstein, D: Rote Liste Deutschland