

# Erhebungsbogen

**B**

<b>Projekt</b>	Biotopkartierung Hamburg	<b>Interne Nr.</b>	105334
		<b>DK5   DK5-GK</b>	<b>7828</b> 7830
<b>Handlungsbedarf</b>	Nein	<b>DK5 - Name</b>	Lohbrügge-West
<b>Bearbeitung</b>	CLA	<b>Biotop-Nr.   alt</b>	<b>14</b> 21
<b>Räumliche Abbildung</b>	Fläche	<b>Kartierung</b>	18.08.2016
<b>Anzahl Abschnitte</b>	1	<b>Fläche / Länge [m<sup>2</sup>/m]</b>	8208,5174
		<b>Breite (lineare Abb.) [m]</b>	

<b>Gesetzlicher Schutz</b>	§ 30 (2) 2.4 Großseggenrieder	<b>Schutz nur teilweise</b>	Ja
----------------------------	-------------------------------	-----------------------------	----

<b>Gesamtbewertung</b>	5	Noch wertvoll, gut entwicklungsfähig
– <b>Alter</b>	6	Biotop mittleren Alters, 50 bis 100 Jahre
– <b>Belastungsgrad</b>	3	Flächenhafte starke Belastung
– <b>Ökolog. Funktion</b>	6	Hohe Bedeutung in einem Biotopkomplex, für den lokalen Biotopverbund oder als Puffer
– <b>Seltenheit</b>	5	Seltener Biotoptyp, floristisch stark verarmt, ohne seltener Pflges. od. verbr. artenreicher Biotoptyp

## Bestandsbeschreibung

Teich (ehemaliger Mühlenteich) im Verlauf des Bornmühlenbaches (so die Vorkartierung). Das Ufer ist zu 1/3 mit Stegen verbaut, weist stellenweise Bahnschotterpackungen auf, sonst liegt meist Naturverbau aus Erlenwurzeln vor. Zumeist ist das Ufer ca 1,5m hoch, die letzten 80cm weitgehend senkrecht. Intensiv genutzter Hundebadeplatz, intensive Fütterung der Wasservögel, Das Gewässer ist von Erlen und anderen Laubbäumen eingefasst, so daß ein malerisch-schöner Anblick wenigstens groboptisch über die ökologische Desolatheit hinweghilft. Stellenweise wurde allerdings freigestellt, wobei ungewöhnlich dicke Bäume gefällt wurden. Mäßige Vermüllung am Bacheinlauf, der niederschlagsabhängig meist wenig Wasser zuführt. Der Teich dürfte somit auch Rückhaltefunktion haben. Das Ufer an der westlichsten Bucht ist flacher: hier schließt ein kleines Seggenried an, das unter gesetzlichem Schutz steht. Das gesamte Gewässer ist an der Grenze der Schutzwürdigkeit. (Tiefe nicht ermittelt)

## Vorkommen an Biotoptypen

1	TF	Typ	HF	F.Anteil
2	BTYP	Biotoptyp		- gesetzl. Grundl.
3	Zusatz	Zusatz zum Biotoptypen		
4	LRT	Lebensraumtyp		
1	1		Ja	98 %
2	SES	Nährstoffreiche Kleingewässer mit artenarmem Bewuchs (2000)		
3	vg	Ufergehölze (vg)		
1	2			2 %
2	NGG	Großseggenried nährstoffreicher Standorte (2000)		
4	kein LRT	kein Lebensraumtyp nach FFH-Richtlinie		

## Räumliche Lage

<b>Lagebeschreibung</b>	Westausleger Grünes Zentrum Lohbrügge		
<b>Nachbarnutzung/en</b>	Park		
<b>Rechtswert (X)</b>	579421	<b>Hochwert (Y)</b>	5929446
<b>Bezirk</b>	Bergedorf	<b>Naturraum</b>	Glinder Geest (696.10)
<b>Stadtteil (OT-Nr.)</b>	Lohbrügge (601)	<b>Gemarkung</b>	Lohbrügge (608)
<b>Digitaler Grünplan</b>	<input checked="" type="checkbox"/> <b>Hafengesamtgebiet</b>	<input type="checkbox"/> <b>Ramsargebiet</b>	<input type="checkbox"/> <b>EG-Vogelschutzgeb.</b>
<b>Ausgleichsflächen</b>	<input type="checkbox"/> <b>Biosphärenreservat</b>	<input type="checkbox"/> <b>Nationalpark</b>	<input type="checkbox"/>
<b>NSG / ND / LSG</b>			
<b>FFH-GEBIET</b>			
<b>Wasserschutzgebiet</b>			

# Erhebungsbogen

**B**

<b>Projekt</b>	Biotopkartierung Hamburg	<b>Interne Nr.</b>	105334
		<b>DK5   DK5-GK</b>	<b>7828</b> 7830
		<b>DK5 - Name</b>	Lohbrücke-West
<b>Handlungsbedarf</b>	Nein	<b>Biotop-Nr.   alt</b>	<b>14</b> 21
<b>Bearbeitung</b>	CLA	<b>Kartierung</b>	18.08.2016
<b>Räumliche Abbildung</b>	Fläche	<b>Fläche / Länge [m<sup>2</sup>/m]</b>	8208,5174
<b>Anzahl Abschnitte</b>	1	<b>Breite (lineare Abb.) [m]</b>	

## Räumliche Lage

### Karte



## Weitere Erhebungsbögen

Interne Nr.	Interne Nr. Zuordnung	DK5	Biotop-Nr.	Kartierung	Zuordnung	DK5 (GK)	Biotop-Nr. (alt)
105334	64069	7828	14	15.07.1982	K	7830	21
105334	64102	7828	14	15.07.1998	K	7830	21
105334	64095	7828	14	11.10.2007	K	7830	21

Zuordnung: N = nachfolgende Kartierung, K = weitere Kartierungen (zeitlich vorher oder nachher)

## Foto

Interne Nr.	Index	Dateiname	Aufnahmerichtung
57146	0	7828_14_180816_6.JPG	Westen
57147	0	7828_14_180816_5.JPG	Westen
57148	0	7828_14_180816_4.JPG	Nordwesten
57149	0	7828_14_180816_3.JPG	Südwest
57150	0	7828_14_180816_2.JPG	Westen
57151	0	7828_14_180816_7.JPG	Osten

# Erhebungsbogen

**B**

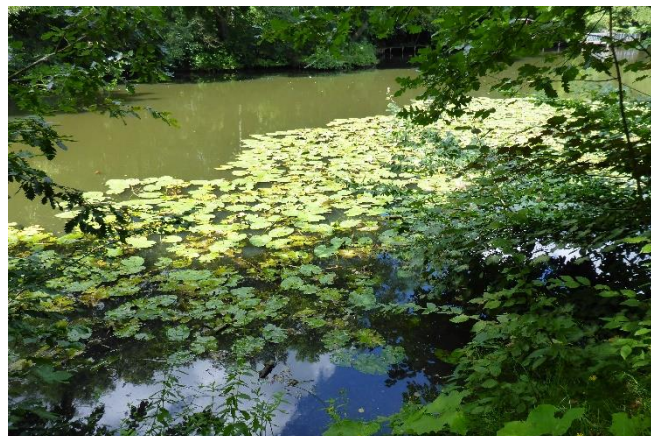
<b>Projekt</b>	Biotopkartierung Hamburg		<b>Interne Nr.</b>	105334	
			<b>DK5   DK5-GK</b>	<b>7828</b>	7830
<b>Handlungsbedarf</b>	Nein		<b>DK5 - Name</b>	Lohbrücke-West	
<b>Bearbeitung</b>	CLA	<b>Kopie</b>	Ja	<b>Biotop-Nr.   alt</b>	14   21
<b>Räumliche Abbildung</b>	Fläche		<b>Kartierung</b>	18.08.2016	
<b>Anzahl Abschnitte</b>	1		<b>Fläche / Länge [m<sup>2</sup>/m]</b>	8208,5174	
			<b>Breite (lineare Abb.) [m]</b>		

Foto			
Interne Nr.	Index	Dateiname	Aufnahmerichtung
57152	0	7828_14_180816_1.JPG	Westen

## Weitere Angaben

Merkmal	Wert
<b>Auswertung</b>	
Gefährdung / Einflüsse	Eutrophierung Freilaufende Hunde Nährstoffzufuhr durch altes Brot und Fallaub Intensive Nutzung oder Pflege Starker Erholungsdruck Gewässerbelastung
Wertgesichtspunkte	Bedeutung für das Naturerleben Bestandteil der historischen Kulturlandschaft Starke Beeinträchtigung durch die aktuelle Nutzung Wertvoller Altbaumbestand Artenarm Bedeutung für das Landschaftsbild
Maßnahmen	Bedeutung für den Biotopverbund Beseitigung von Müll / Gartenabfällen - 1.11 Pufferstreifen schaffen, Nährstoffeinträge vermindern - 2.15 Entwicklung der Artenvielfalt - 1.22 Alt- und Biotopbäume erhalten - 9.4 wirksame Unterbindung der Abfallentsorgung an Wildtiere. Evtl Teilentschlammung des Gewässerbodens.

Foto			
<b>Fotodatei</b>	7828_14_180816_3.JPG	<b>Fotodatei</b>	7828_14_180816_4.JPG
<b>Bildbeschreibung</b>	k.A.	<b>Bildbeschreibung</b>	am östlichen Ufer
<b>Aufnahmerichtung</b>	Südwest	<b>Aufnahmerichtung</b>	Nordwesten





# Erhebungsbogen

**B**

<b>Projekt</b>	Biotopkartierung Hamburg	<b>Interne Nr.</b>	105334
		<b>DK5   DK5-GK</b>	<b>7828</b> 7830
<b>Handlungsbedarf</b>	Nein	<b>DK5 - Name</b>	Lohbrügge-West
<b>Bearbeitung</b>	CLA	<b>Biotop-Nr.   alt</b>	<b>14</b> 21
<b>Räumliche Abbildung</b>	Fläche	<b>Kartierung</b>	18.08.2016
<b>Anzahl Abschnitte</b>	1	<b>Fläche / Länge [m<sup>2</sup>/m]</b>	8208,5174
		<b>Breite (lineare Abb.) [m]</b>	

## Foto

<b>Fotodatei</b>	7828_14_180816_1.JPG	<b>Fotodatei</b>	7828_14_180816_2.JPG
<b>Bildbeschreibung</b>	k.A.	<b>Bildbeschreibung</b>	k.A.
<b>Aufnahmerichtung</b>	Westen	<b>Aufnahmerichtung</b>	Westen



## Teilflächenbeschreibung

<b>Teilflächentyp</b>		<b>Teilflächen-Nr.</b>	1
<b>Biotoptyp</b>	Nährstoffreiche Kleingewässer mit artenarmem Bewuchs (2000)	<b>Biotoptyp</b>	SES
<b>- Zusatz</b>	Ufergehölze (vg)	<b>- gesetzl. Grundl.</b>	
<b>FFH-LRT</b>		<b>FFH-LRT</b>	
<b>Beschreibung</b>		<b>Entw.potential LRT</b>	
		<b>Hauptfläche</b>	Ja
		<b>Flächenanteil</b>	98 %
		<b>FFH-Unters.Fläche</b>	Nein
		<b>Saatgutfläche</b>	Nein

## Weitere Angaben

Merkmal	Wert
<b>Gewässer</b>	
Böschungshöhe	1.50 m
Wasserführung	w - wechselnde Wasserstände
Trübung	m - mittlere Trübung
Färbung	grau
<b>Standort, Relief</b>	
Böschungsneigung	senkrecht bis sehr steil - > 1:1
Zusätze - Btyp	-- schlechte Ausprägung (strukturarm, gestört, fragmenthaft, arm an typischen Arten)
	I3 - Ufer abschnittsweise verbaut oder befestigt

# Erhebungsbogen

**B**

<b>Projekt</b>	Biotopkartierung Hamburg	<b>Interne Nr.</b>	105334
		<b>DK5   DK5-GK</b>	<b>7828</b> 7830
<b>Handlungsbedarf</b>	Nein	<b>DK5 - Name</b>	Lohbrügge-West
<b>Bearbeitung</b>	CLA	<b>Biotop-Nr.   alt</b>	<b>14</b> 21
<b>Räumliche Abbildung</b>	Fläche	<b>Kartierung</b>	18.08.2016
<b>Anzahl Abschnitte</b>	1	<b>Fläche / Länge [m<sup>2</sup>/m]</b>	8208,5174
		<b>Breite (lineare Abb.) [m]</b>	

## Zeigerwerte der Pflanzenartenliste (Auswertung)

<b>Standort</b>	<b>Belichtung</b>	halbsonnig bis halbschattig	5,9
<b>Boden</b>	<b>Feuchte</b>	naß	8,1
	<b>Stickstoff (N)</b>	stickstoffreich	6,6
	<b>Reaktion</b>	neutral	6,8
<b>Vegetation</b>	<b>Mahdverträglichkeit</b>	nicht völlig schnittunverträglich aber sehr schnittempfindlich	2,2
<b>Zeigerwerte</b>	<b>Futterwert</b>	fast wertloses Futter	1,2
	<b>Wechselfeuchteanzeiger</b>		1
	<b>Giftpflanzen</b>		0
	<b>Überschw.anzeiger</b>		3

## Pflanzenartenliste

Gruppe / Pflanzenart	MS	M	W	Vs	St	PA	Ph	Sz	VS	V	G	cf	§	Rote Liste			
														HH	ND	SH	D
<b>Tracheobionta (Gefäßpflanzen)</b>																	
Alliaria petiolata (Knoblauchsrauke)	7	z															
Alnus glutinosa (Schwarz-Erle)	7	h															
Carpinus betulus (Hainbuche)	7	w															
Crataegus monogyna (Eingrifflicher Weißdorn)	7	w															
Fagus sylvatica (Rotbuche)	7	w															
Fraxinus excelsior (Gewöhnliche Esche)	7	z															
Impatiens glandulifera (Drüsiges Springkraut)	7	z															
Ligustrum vulgare (Gemeiner Liguster)	7	w															
Nuphar lutea (Gelbe Teichrose)	7	l											b				
Plantago media (Mittlerer Wegerich)	7	w												R	2		
Prunus spinosa (Schlehe)	7	w															
Quercus robur (Stiel-Eiche)	7	w															
Rubus idaeus (Himbeere)	7	w															
Salix viminalis (Korb-Weide)	7	w															
Salix x sepulcralis (Trauer-Weide)	7	w															
Tussilago farfara (Huflattich)	7	z															
<b>Anzahl Rote Liste Arten</b>														<b>1</b>	<b>1</b>		
<b>Anzahl Arten</b>														<b>16</b>			

MS: Mengensystem; M: Mengenangabe, W: Bewertung der Art (FFH-Monitoring), Vs: Vegetationsschicht, St: Status, PA: Autor Phänologie; Ph: Phänologie, Sz: Soziabilität, VS: Vitalitätssystem; V: Vitalität, G: Geschlecht, cf: unsichere Bestimmung, §: Schutz nach BNatSchG, HH: Rote Liste Hamburg, Nds: Rote Liste Niedersachsen, SH: Rote Liste Schleswig-Holstein, D: Rote Liste Deutschland

## Teilflächenbeschreibung

<b>Teilflächentyp</b>		<b>Teilflächen-Nr.</b>	2
<b>Biototyp</b>	Großseggenried nährstoffreicher Standorte (2000)	<b>Biototyp</b>	NGG
<b>- Zusatz</b>		<b>- gesetzl. Grundl.</b>	
<b>FFH-LRT</b>	kein Lebensraumtyp nach FFH-Richtlinie	<b>FFH-LRT</b>	kein LRT
<b>Beschreibung</b>		<b>Entw.potential LRT</b>	
		<b>Hauptfläche</b>	
		<b>Flächenanteil</b>	2 %
		<b>FFH-Unters.Fläche</b>	Nein
		<b>Saatgutfläche</b>	Nein

# Erhebungsbogen

**B**

<b>Projekt</b>	Biotopkartierung Hamburg		<b>Interne Nr.</b>	105334	
			<b>DK5   DK5-GK</b>	<b>7828</b>	7830
<b>Handlungsbedarf</b>	Nein		<b>DK5 - Name</b>	Lohbrügge-West	
<b>Bearbeitung</b>	CLA	<b>Kopie</b>	Ja	<b>Biotop-Nr.   alt</b>	14 21
<b>Räumliche Abbildung</b>	Fläche			<b>Kartierung</b>	18.08.2016
<b>Anzahl Abschnitte</b>	1			<b>Fläche / Länge [m<sup>2</sup>/m]</b>	8208,5174
				<b>Breite (lineare Abb.) [m]</b>	

## Zeigerwerte der Pflanzenartenliste (Auswertung)

<b>Standort</b>	<b>Belichtung</b>	halbsonnig	6,8
<b>Boden</b>	<b>Feuchte</b>	sehr naß	8,9
	<b>Stickstoff (N)</b>	mäßig bis stickstoffarm	4,2
	<b>Reaktion</b>	neutral	6,9
<b>Vegetation</b>	<b>Mahdverträglichkeit</b>	schnittempfindlich (nur Herbstschnitt vertragend)	3
<b>Zeigerwerte</b>	<b>Futterwert</b>	sehr geringwertiges Futter	1,5
	<b>Wechselfeuchteanzeiger</b>		0
	<b>Giftpflanzen</b>		0
	<b>Überschw.anzeiger</b>		2

## Pflanzenartenliste

Gruppe / Pflanzenart	MS	M	W	Vs	St	PA	Ph	Sz	VS	V	G	cf	§	Rote Liste			
														HH	ND	SH	D
<b>Tracheobionta (Gefäßpflanzen)</b>																	
Alnus glutinosa (Schwarz-Erle)	7	z															
Calystegia sepium (Zaun-Winde)	7	w															
Carex riparia (Ufer-Segge)	7	d															
Scirpus sylvaticus (Wald-Simse)	7	w													V		
Urtica dioica (Große Brennessel)	7	w															
														<b>Anzahl Rote Liste Arten</b>		<b>1</b>	
										<b>Anzahl Arten</b>		<b>5</b>					

MS: Mengensystem; M: Mengenangabe, W: Bewertung der Art (FFH-Monitoring), Vs: Vegetationsschicht, St: Status, PA: Autor Phänologie; Ph: Phänologie, Sz: Soziabilität, VS: Vitalitätssystem; V: Vitalität, G: Geschlecht, cf: unsichere Bestimmung, §: Schutz nach BNatSchG, HH: Rote Liste Hamburg, Nds: Rote Liste Niedersachsen, SH: Rote Liste Schleswig-Holstein, D: Rote Liste Deutschland