

# Erhebungsbogen

**B**

<b>Projekt</b>	Biotopkartierung Hamburg	<b>Interne Nr.</b>	63796
		<b>DK5   DK5-GK</b>	<b>7826</b> 7828
<b>Handlungsbedarf</b>	Nein	<b>DK5 - Name</b>	Bergedorf-West
<b>Bearbeitung</b>	RIN	<b>Biotop-Nr.   alt</b>	<b>22</b> 31
<b>Räumliche Abbildung</b>	Fläche	<b>Kartierung</b>	07.06.2006
<b>Anzahl Abschnitte</b>	1	<b>Fläche / Länge [m<sup>2</sup>/m]</b>	8938,9937
		<b>Breite (lineare Abb.) [m]</b>	

**Gesetzlicher Schutz**    **\_ kein gesetzl. Schutz kein gesetzlich geschütztes Biotop**    **Schutz nur teilweise**    **Nein**

<b>Gesamtbewertung</b>	5	Noch wertvoll, gut entwicklungsfähig
– <b>Alter</b>	4	Biotop mittleren Alters, 10 bis 20 Jahre
– <b>Belastungsgrad</b>	6	Flächenhaft geringe oder örtlich stärkere oder Vorbelastung mit deutlichem Einfluß
– <b>Ökolog. Funktion</b>	5	Bedeutung in einem Biotopkomplex, für den lokalen Biotopverbund oder als Puffer
– <b>Seltenheit</b>	4	Verbr. Biotoptyp ohne biotoptypische Artenvielfalt, Ubiquisten

## Bestandsbeschreibung

Niederung der Kampbille zwischen zwei Sommerdeichen. Die Ostseite wird von Pferden beweidet, die Westseite liegt brach und ist mit einer Brennesselflur und aufkommendem Brombeergebüsch bewachsen. Das Wasser der Kampbille war zum Kartierzeitpunkt relativ trüb und zeigt stellenweise Algenbewuchs. Am Ufer wächst ein schmaler Röhrichtsaum aus Wasserschwaden. An den Sommerdeichen finden sich Weißdorngebüsche.

## Vorkommen an Biotoptypen

1	TF	Typ	HF	F.Anteil
2	BTYP	Biotoptyp		- gesetzl. Grundl.
3	Zusatz	Zusatz zum Biotoptypen		
4	LRT	Lebensraumtyp		
1	1		Ja	50 %
2	AKM	Halbruderale Gras- und Staudenflur mittlerer Standorte (2000)		
1	2			40 %
2	GMW	Artenreiche Weide frischer bis mittlerer Standorte (2000)		
1	3			10 %
2	FGR	Nährstoffreicher Graben mit Stillgewässercharakter (2000)		

## Räumliche Lage

<b>Lagebeschreibung</b>	zwischen Bahntrasse und Kampchausee		
<b>Nachbarnutzung/en</b>	Kleingärten, Gewerbe		
<b>Rechtswert (X)</b>	578937	<b>Hochwert (Y)</b>	5927222
<b>Bezirk</b>	Bergedorf	<b>Naturraum</b>	Vier- und Marschlande (673.10)
<b>Stadtteil (OT-Nr.)</b>	Bergedorf (602)	<b>Gemarkung</b>	Billwerder (604)
<b>Digitaler Grünplan</b>	<input type="checkbox"/> <b>Hafengesamtgebiet</b>	<input type="checkbox"/> <b>Ramsargebiet</b>	<input type="checkbox"/> <b>EG-Vogelschutzgeb.</b>
<b>Ausgleichsflächen</b>	<input type="checkbox"/> <b>Biosphärenreservat</b>	<input type="checkbox"/> <b>Nationalpark</b>	<input type="checkbox"/>
<b>NSG / ND / LSG</b>			
<b>FFH-GEBIET</b>			
<b>Wasserschutzgebiet</b>			

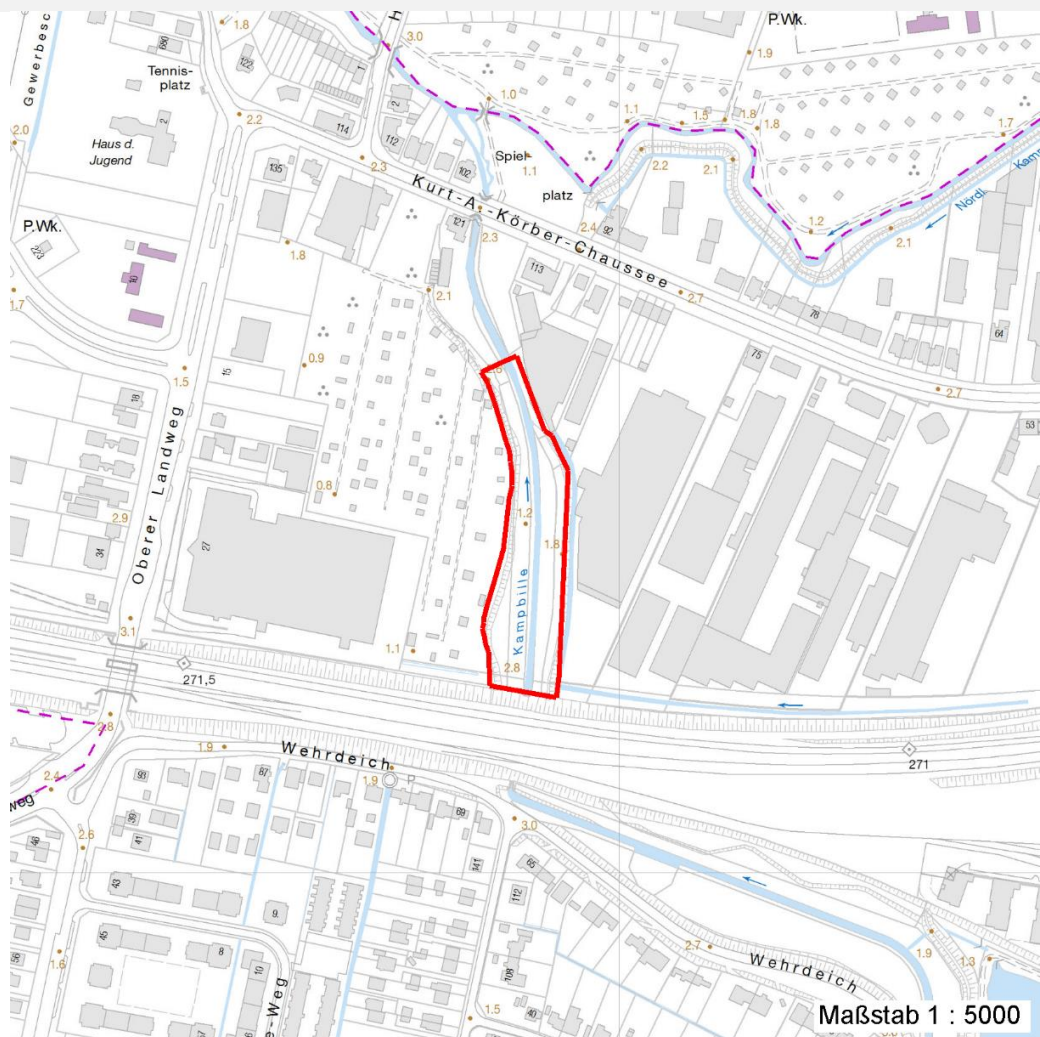
# Erhebungsbogen

**B**

<b>Projekt</b>	Biotopkartierung Hamburg	<b>Interne Nr.</b>	63796
		<b>DK5   DK5-GK</b>	7826 7828
		<b>DK5 - Name</b>	Bergedorf-West
<b>Handlungsbedarf</b>	Nein	<b>Biotop-Nr.   alt</b>	22 31
<b>Bearbeitung</b>	RIN	<b>Kartierung</b>	07.06.2006
<b>Räumliche Abbildung</b>	Fläche	<b>Fläche / Länge [m<sup>2</sup>/m]</b>	8938,9937
<b>Anzahl Abschnitte</b>	1	<b>Breite (lineare Abb.) [m]</b>	

## Räumliche Lage

### Karte



## Weitere Erhebungsbögen

Interne Nr.	Interne Nr. Zuordnung	DK5	Biotop-Nr.	Kartierung	Zuordnung	DK5 (GK)	Biotop-Nr. (alt)
63796	93954	7826	243	29.09.2015	N		
63796	93955	7826	244	29.09.2015	N		

Zuordnung: N = nachfolgende Kartierung, K = weitere Kartierungen (zeitlich vorher oder nachher)

## Foto

Interne Nr.	Index	Dateiname	Aufnahmerichtung
7071	0	7826_22_070606_1.JPG	

## Weitere Angaben

Merkmal	Wert
<b>Auswertung</b>	
Gefährdung / Einflüsse	Bebauung

# Erhebungsbogen

**B**

<b>Projekt</b>	Biotopkartierung Hamburg	<b>Interne Nr.</b>	63796
		<b>DK5   DK5-GK</b>	<b>7826</b> 7828
<b>Handlungsbedarf</b>	Nein	<b>DK5 - Name</b>	Bergedorf-West
<b>Bearbeitung</b>	RIN	<b>Biotop-Nr.   alt</b>	<b>22</b> 31
<b>Räumliche Abbildung</b>	Fläche	<b>Kartierung</b>	07.06.2006
<b>Anzahl Abschnitte</b>	1	<b>Fläche / Länge [m<sup>2</sup>/m]</b>	8938,9937
		<b>Breite (lineare Abb.) [m]</b>	

## Weitere Angaben

Merkmal	Wert
Wertgesichtspunkte	Gewässerbelastung Bedeutung für den Biotopverbund Charakteristisches Relief
Maßnahmen	Pufferstreifen schaffen, Nährstoffeinträge vermindern - 2.15 extensive Weidenutzung - 4.6

## Foto

**Fotodatei**      7826\_22\_070606\_1.JPG

**Bildbeschreibung**  
**Aufnahmerichtung**

**Fotodatei**  
**Bildbeschreibung**  
**Aufnahmerichtung**



## Teilflächenbeschreibung

<b>Teilflächentyp</b>		<b>Teilflächen-Nr.</b>	1
<b>Biotoptyp</b>	Halbruderale Gras- und Staudenflur mittlerer Standorte (2000)	<b>Biotoptyp</b>	AKM
- <b>Zusatz</b>		- <b>gesetzl. Grundl.</b>	
<b>FFH-LRT</b>		<b>FFH-LRT</b>	
<b>Beschreibung</b>		<b>Entw.potential LRT</b>	
		<b>Hauptfläche</b>	Ja
		<b>Flächenanteil</b>	50 %
		<b>FFH-Unters.Fläche</b>	Nein
		<b>Saatgutfläche</b>	Nein

<b>Projekt</b>	Biotopkartierung Hamburg		<b>Interne Nr.</b>	63796	
			<b>DK5   DK5-GK</b>	<b>7826</b>	7828
<b>Handlungsbedarf</b>	Nein		<b>DK5 - Name</b>	Bergedorf-West	
<b>Bearbeitung</b>	RIN	<b>Kopie</b>	<b>Biotop-Nr.   alt</b>	<b>22</b>	31
<b>Räumliche Abbildung</b>	Fläche	Nein	<b>Kartierung</b>	07.06.2006	
<b>Anzahl Abschnitte</b>	1		<b>Fläche / Länge [m<sup>2</sup>/m]</b>	8938,9937	
			<b>Breite (lineare Abb.) [m]</b>		

### Zeigerwerte der Pflanzenartenliste (Auswertung)

<b>Standort</b>	<b>Belichtung</b>	halbsonnig	7,2
<b>Boden</b>	<b>Feuchte</b>	feucht	6,7
	<b>Stickstoff (N)</b>	mäßig stickstoffarm bis stickstoffreich	6,5
	<b>Reaktion</b>	neutral	6,5
<b>Vegetation</b>	<b>Mahdverträglichkeit</b>	mäßig schnittverträglich (erster Schnitt nicht vor 1. Juli)	5,3
<b>Zeigerwerte</b>	<b>Futterwert</b>	geringwertiges Futter	2,6
	<b>Wechselfeuchteanzeiger</b>		4
	<b>Giftpflanzen</b>		0
	<b>Überschw.anzeiger</b>		1

### Pflanzenartenliste

Gruppe / Pflanzenart	MS	M	W	Vs	St	PA	Ph	Sz	VS	V	G	cf	§	Rote Liste				
														HH	ND	SH	D	
<b>Tracheobionta (Gefäßpflanzen)</b>																		
Alopecurus pratensis (Wiesen-Fuchsschwanz)	7	X		-														
Bellis perennis (Ausdauerndes Gänseblümchen)	7	X		-														
Calystegia sepium (Zaun-Winde)	7	X		-														
Chaerophyllum temulum (Hecken-Kälberkropf)	7	X		-														
Cirsium arvense (Acker-Kratzdistel)	7	X		-														
Crataegus monogyna (Eingrifflicher Weißdorn)	7	X		-														
Dactylis glomerata (Wiesen-Knäuelgras)	7	X		-														
Festuca rubra (Rot-Schwingel)	7	X		-														
Filipendula ulmaria (Mädesüß)	7	X		-														
Galium aparine (Kletten-Labkraut)	7	X		-														
Glechoma hederacea (Gundermann)	7	X		-														
Glyceria maxima (Wasser-Schwaden)	7	X		-														
Heraclium mantegazzianum (Riesen-Bärenklau)	7	X		-														
Holcus lanatus (Wolliges Honiggras)	7	X		-														
Humulus lupulus (Hopfen)	7	X		-														
Juncus effusus (Flatter-Binse)	7	X		-														
Lychnis flos-cuculi (Kuckucks-Lichtnelke)	7	X		-														3
Myosotis scorpioides (Sumpf-Vergissmeinnicht)	7	X		-														V
Persicaria amphibia (Wasser-Knöterich)	7	X		-														
Poa trivialis (Gewöhnliches Rispengras)	7	X		-														
Ranunculus acris (Scharfer Hahnenfuß)	7	X		-														
Ranunculus repens (Kriechender Hahnenfuß)	7	X		-														
Rubus armeniacus (Armenische Brombeere)	7	X		-														
Rumex hydrolapathum (Fluss-Ampfer)	7	X		-														
Sambucus nigra (Schwarzer Holunder)	7	X		-														
Tanacetum vulgare (Rainfarn)	7	X		-														
Urtica dioica (Große Brennnessel)	7	X		-														
Valeriana officinalis (Echter Baldrian)	7	X		-													D	D
<b>Anzahl Rote Liste Arten</b>														<b>1</b>	<b>3</b>			
<b>Anzahl Arten</b>														<b>28</b>				

MS: Mengensystem; M: Mengenangabe, W: Bewertung der Art (FFH-Monitoring), Vs: Vegetationsschicht, St: Status, PA: Autor Phänologie; Ph: Phänologie, Sz: Soziabilität, VS: Vitalitätssystem, V: Vitalität, G: Geschlecht, cf: unsichere Bestimmung, §: Schutz nach BNatSchG, HH: Rote Liste Hamburg, Nds: Rote Liste Niedersachsen, SH: Rote Liste Schleswig-Holstein, D: Rote Liste Deutschland

<b>Projekt</b>	Biotopkartierung Hamburg	<b>Interne Nr.</b>	63796
		<b>DK5   DK5-GK</b>	<b>7826</b> 7828
<b>Handlungsbedarf</b>	Nein	<b>DK5 - Name</b>	Bergedorf-West
<b>Bearbeitung</b>	RIN	<b>Biotop-Nr.   alt</b>	<b>22</b> 31
<b>Räumliche Abbildung</b>	Fläche	<b>Kartierung</b>	07.06.2006
<b>Anzahl Abschnitte</b>	1	<b>Fläche / Länge [m<sup>2</sup>/m]</b>	8938,9937
		<b>Breite (lineare Abb.) [m]</b>	

## Teilflächenbeschreibung

<b>Teilflächentyp</b>		<b>Teilflächen-Nr.</b>	2
<b>Biotoptyp</b>	Artenreiche Weide frischer bis mittlerer Standorte (2000)	<b>Biotoptyp</b>	GMW
- Zusatz		- gesetzl. Grundl.	
<b>FFH-LRT</b>		<b>FFH-LRT</b>	
<b>Beschreibung</b>		<b>Entw.potential LRT</b>	
		<b>Hauptfläche</b>	
		<b>Flächenanteil</b>	40 %
		<b>FFH-Unters.Fläche</b>	Nein
		<b>Saatgutfläche</b>	Nein

## Teilflächenbeschreibung

<b>Teilflächentyp</b>		<b>Teilflächen-Nr.</b>	3
<b>Biotoptyp</b>	Nährstoffreicher Graben mit Stillgewässercharakter (2000)	<b>Biotoptyp</b>	FGR
- Zusatz		- gesetzl. Grundl.	
<b>FFH-LRT</b>		<b>FFH-LRT</b>	
<b>Beschreibung</b>		<b>Entw.potential LRT</b>	
		<b>Hauptfläche</b>	
		<b>Flächenanteil</b>	10 %
		<b>FFH-Unters.Fläche</b>	Nein
		<b>Saatgutfläche</b>	Nein