

# Erhebungsbogen

**B**

<b>Projekt</b>	Biotopkartierung Hamburg	<b>Interne Nr.</b>	63721
		<b>DK5   DK5-GK</b>	<b>7826</b> 7828
<b>Handlungsbedarf</b>	Nein	<b>DK5 - Name</b>	Bergedorf-West
<b>Bearbeitung</b>	RIN	<b>Biotop-Nr.   alt</b>	<b>20</b> 29
<b>Räumliche Abbildung</b>	Fläche	<b>Kartierung</b>	07.06.2006
<b>Anzahl Abschnitte</b>	1	<b>Fläche / Länge [m<sup>2</sup>/m]</b>	40417,7093
		<b>Breite (lineare Abb.) [m]</b>	

**Gesetzlicher Schutz**    **\_ kein gesetzl. Schutz kein gesetzlich geschütztes Biotop**    **Schutz nur teilweise**    **Nein**

<b>Gesamtbewertung</b>	5	Noch wertvoll, gut entwicklungsfähig
– <b>Alter</b>	6	Biotop mittleren Alters, 50 bis 100 Jahre
– <b>Belastungsgrad</b>	4	Flächenhaft deutliche Belastung ohne nachh. Schäden
– <b>Ökolog. Funktion</b>	5	Bedeutung in einem Biotopkomplex, für den lokalen Biotopverbund oder als Puffer
– <b>Seltenheit</b>	4	Verbr. Biotoptyp ohne biotoptypische Artenvielfalt, Ubiquisten

## Bestandsbeschreibung

Grünzug nördlich der Bahntrasse mit ca. 30 jährigen, gepflanzten Gehölzbeständen (überwiegend Laubbäume wie Pappeln, Birken und Eschen) und Scherrassenflächen. In einigen Rasenflächen finden sich vernässte Stellen mit flutendem Schwaden und Knick-Fuchsschwanz. Am Nordrand verläuft ein Graben mit trübem, träge nach Westen fließendem Wasser und ohne typische Ufervegetation. Stellenweise wächst Wasserstern und Laichkraut im Graben. Die Böschungen werden von Glatthaferwiesen und gepflanzten Strauchbeständen aus Ziergehölzen, Weißdorn und Holunder eingenommen.

## Vorkommen an Biotoptypen

1	TF	Typ	HF	F.Anteil
2	BTYP	Biotoptyp		- gesetzl. Grundl.
3	Zusatz	Zusatz zum Biotoptypen		
4	LRT	Lebensraumtyp		
1	1		Ja	90 %
2	EPA	Kleinteilige Grünanlage, naturnah (2000)		
1	2			10 %
2	FGR	Nährstoffreicher Graben mit Stillgewässercharakter (2000)		

## Räumliche Lage

<b>Lagebeschreibung</b>	nördlich Bahntrasse, westlich S-Bahnhof Nettelburg		
<b>Nachbarnutzung/en</b>	Wohnbebauung, Bahntrasse		
<b>Rechtswert (X)</b>	578198	<b>Hochwert (Y)</b>	5927272
<b>Bezirk</b>	Bergedorf	<b>Naturraum</b>	Vier- und Marschlande (673.10)
<b>Stadtteil (OT-Nr.)</b>	Bergedorf (602)	<b>Gemarkung</b>	Billwerder (604)
<b>Digitaler Grünplan</b>	<input checked="" type="checkbox"/> <b>Hafengesamtgebiet</b>	<input type="checkbox"/> <b>Ramsargebiet</b>	<input type="checkbox"/> <b>EG-Vogelschutzgeb.</b>
<b>Ausgleichsflächen</b>	<input checked="" type="checkbox"/> <b>Biosphärenreservat</b>	<input type="checkbox"/> <b>Nationalpark</b>	<input type="checkbox"/>
<b>NSG / ND / LSG</b>			
<b>FFH-GEBIET</b>			
<b>Wasserschutzgebiet</b>			

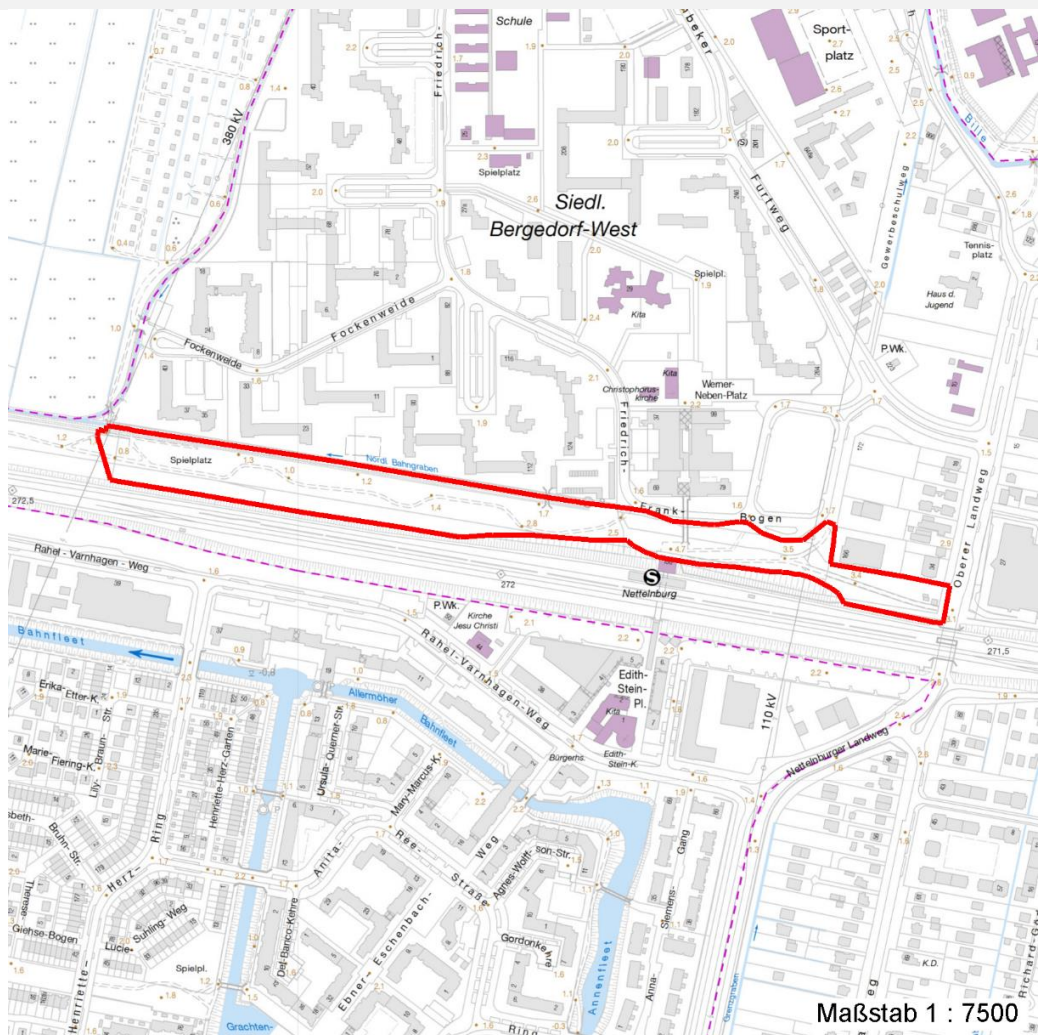
# Erhebungsbogen

**B**

<b>Projekt</b>	Biotopkartierung Hamburg	<b>Interne Nr.</b>	63721
		<b>DK5   DK5-GK</b>	<b>7826</b> 7828
<b>Handlungsbedarf</b>	Nein	<b>DK5 - Name</b>	Bergedorf-West
<b>Bearbeitung</b>	RIN	<b>Biotop-Nr.   alt</b>	<b>20</b> 29
<b>Räumliche Abbildung</b>	Fläche	<b>Kartierung</b>	07.06.2006
<b>Anzahl Abschnitte</b>	1	<b>Fläche / Länge [m<sup>2</sup>/m]</b>	40417,7093
		<b>Breite (lineare Abb.) [m]</b>	

## Räumliche Lage

Karte



## Weitere Erhebungsbögen

Interne Nr.	Interne Nr. Zuordnung	DK5	Biotop-Nr.	Kartierung	Zuordnung	DK5 (GK)	Biotop-Nr. (alt)
63721	93734	7826	20	24.09.2015	K	7828	29
63721	93980	7826	245	29.09.2015	N		

Zuordnung: N = nachfolgende Kartierung, K = weitere Kartierungen (zeitlich vorher oder nachher)

## Foto

Interne Nr.	Index	Dateiname	Aufnahmerichtung
7003	0	7826_20_070606_1.JPG	

## Weitere Angaben

Merkmal	Wert
<b>Auswertung</b>	
Gefährdung / Einflüsse	Freilaufende Hunde

# Erhebungsbogen

**B**

<b>Projekt</b>	Biotopkartierung Hamburg	<b>Interne Nr.</b>	63721
		<b>DK5   DK5-GK</b>	<b>7826</b> 7828
<b>Handlungsbedarf</b>	Nein	<b>DK5 - Name</b>	Bergedorf-West
<b>Bearbeitung</b>	RIN	<b>Biotop-Nr.   alt</b>	<b>20</b> 29
<b>Räumliche Abbildung</b>	Fläche	<b>Kartierung</b>	07.06.2006
<b>Anzahl Abschnitte</b>	1	<b>Fläche / Länge [m<sup>2</sup>/m]</b>	40417,7093
		<b>Breite (lineare Abb.) [m]</b>	

## Weitere Angaben

Merkmal	Wert
Wertgesichtspunkte	Starker Erholungsdruck Bedeutung für die Erholung
Maßnahmen	Wichtige Pufferfunktion Extensive Nutzung / Pflege - 1.3

## Foto

<b>Fotodatei</b>	7826_20_070606_1.JPG	<b>Fotodatei</b>
<b>Bildbeschreibung</b>		<b>Bildbeschreibung</b>
<b>Aufnahmerichtung</b>		<b>Aufnahmerichtung</b>



## Teilflächenbeschreibung

<b>Teilflächentyp</b>		<b>Teilflächen-Nr.</b>	1
<b>Biotoptyp</b>	Kleinteilige Grünanlage, naturnah (2000)	<b>Biotoptyp</b>	EPA
- Zusatz		- gesetzl. Grundl.	
<b>FFH-LRT</b>		<b>FFH-LRT</b>	
<b>Beschreibung</b>		<b>Entw.potential LRT</b>	
		<b>Hauptfläche</b>	Ja
		<b>Flächenanteil</b>	90 %
		<b>FFH-Unters.Fläche</b>	Nein
		<b>Saatgutfläche</b>	Nein

<b>Projekt</b>	Biotopkartierung Hamburg		<b>Interne Nr.</b>	63721
			<b>DK5   DK5-GK</b>	<b>7826</b> 7828
<b>Handlungsbedarf</b>	Nein		<b>DK5 - Name</b>	Bergedorf-West
<b>Bearbeitung</b>	RIN	<b>Kopie</b>	<b>Biotop-Nr.   alt</b>	<b>20</b> 29
<b>Räumliche Abbildung</b>	Fläche	Nein	<b>Kartierung</b>	07.06.2006
<b>Anzahl Abschnitte</b>	1		<b>Fläche / Länge [m<sup>2</sup>/m]</b>	40417,7093
			<b>Breite (lineare Abb.) [m]</b>	

### Zeigerwerte der Pflanzenartenliste (Auswertung)

<b>Standort</b>	<b>Belichtung</b>	halbsonnig	6,7
<b>Boden</b>	<b>Feuchte</b>	mäßig feucht und wechselfeucht	5,8
	<b>Stickstoff (N)</b>	mäßig stickstoffarm bis stickstoffreich	6,3
	<b>Reaktion</b>	schwach sauer	6,3
<b>Vegetation</b>	<b>Mahdverträglichkeit</b>	mäßig bis gut schnittverträglich (erster Schnitt nicht vor Mitte Juni)	6
<b>Zeigerwerte</b>	<b>Futterwert</b>	geringwertiges Futter	3,2
	<b>Wechselfeuchteanzeiger</b>		1
	<b>Giftpflanzen</b>		1
	<b>Überschw.anzeiger</b>		2

### Pflanzenartenliste

Gruppe / Pflanzenart	MS	M	W	Vs	St	PA	Ph	Sz	VS	V	G	cf	§	Rote Liste			
														HH	ND	SH	D
<b>Tracheobionta (Gefäßpflanzen)</b>																	
Achillea millefolium (Gewöhnliche Schafgarbe)	7	X		-													
Aegopodium podagraria (Giersch)	7	X		-													
Alopecurus geniculatus (Knick-Fuchsschwanz)	7	X		-													
Anthriscus sylvestris (Wiesen-Kerbel)	7	X		-													
Arrhenatherum elatius (Glatthafer)	7	X		-													
Artemisia vulgaris (Gewöhnlicher Beifuß)	7	X		-													
Bellis perennis (Ausdauerndes Gänseblümchen)	7	X		-													
Bromus sterilis (Tauben Trespel)	7	X		-													
Callitriche palustris (Sumpf-Wasserstern)	7	X		-										D	3		
Capsella bursa-pastoris (Gewöhnliches Hirtentäschel)	7	X		-													
Cardamine pratensis (Wiesen-Schaumkraut)	7	X		-											V		
Cerastium holosteoides (Gewöhnliches Hornkraut)	7	X		-													
Chaerophyllum temulum (Hecken-Kälberkröpf)	7	X		-													
Dactylis glomerata (Wiesen-Knäuelgras)	7	X		-													
Festuca rubra (Rot-Schwingel)	7	X		-													
Galeopsis tetrahit (Gewöhnlicher Hohlzahn)	7	X		-													
Galium aparine (Kletten-Labkraut)	7	X		-													
Geum urbanum (Echte Nelkenwurz)	7	X		-													
Glechoma hederacea (Gundermann)	7	X		-													
Glyceria fluitans (Flutender Schwaden)	7	X		-													
Hieracium pilosella (Kleines Habichtskraut)	7	X		-													
Holcus lanatus (Wolliges Honiggras)	7	X		-													
Impatiens parviflora (Kleinblütiges Springkraut)	7	X		-													
Lolium perenne (Ausdauerndes Weidelgras)	7	X		-													
Papaver somniferum (Schlaf-Mohn)	7	X		-													
Plantago major major (Großer Wegerich)	7	X		-													
Poa trivialis (Gewöhnliches Rispengras)	7	X		-													
Polygonum aviculare (Vogel-Knöterich)	7	X		-													
Potamogeton spec. (Laichkraut)	7	X		-													
Ranunculus acris (Scharfer Hahnenfuß)	7	X		-													
Ranunculus repens (Kriechender Hahnenfuß)	7	X		-													
Rubus armeniacus (Armenische Brombeere)	7	X		-													
Rumex acetosa (Großer Sauerampfer)	7	X		-													
Rumex obtusifolius (Stumpfbblätteriger Ampfer)	7	X		-													

# Erhebungsbogen

**B**

<b>Projekt</b>	Biotopkartierung Hamburg	<b>Interne Nr.</b>	63721
		<b>DK5   DK5-GK</b>	<b>7826</b> 7828
<b>Handlungsbedarf</b>	Nein	<b>DK5 - Name</b>	Bergedorf-West
<b>Bearbeitung</b>	RIN	<b>Biotop-Nr.   alt</b>	<b>20</b> 29
<b>Räumliche Abbildung</b>	Fläche	<b>Kartierung</b>	07.06.2006
<b>Anzahl Abschnitte</b>	1	<b>Fläche / Länge [m<sup>2</sup>/m]</b>	40417,7093
		<b>Breite (lineare Abb.) [m]</b>	

## Pflanzenartenliste

Gruppe / Pflanzenart	MS	M	W	Vs	St	PA	Ph	Sz	VS	V	G	cf	§	Rote Liste			
														HH	ND	SH	D
Sisymbrium officinale (Weg-Rauke)	7	X		-													
Stellaria graminea (Gras-Sternmiere)	7	X		-													
Stellaria media (Vogelmiere)	7	X		-													
Taraxacum sect. Ruderalia (Artengruppe Gemeiner Löwenzahn)	7	X		-												D	
Trifolium dubium (Kleiner Klee)	7	X		-													
Trifolium repens (Weiß-Klee)	7	X		-													
Urtica dioica (Große Brennessel)	7	X		-													
<b>Anzahl Rote Liste Arten</b>														<b>2</b>	<b>2</b>		
<b>Anzahl Arten</b>														<b>41</b>			

MS: Mengensystem; M: Mengenangabe, W: Bewertung der Art (FFH-Monitoring), Vs: Vegetationsschicht, St: Status, PA: Autor Phänologie; Ph: Phänologie, Sz: Soziabilität, VS: Vitalitätssystem; V: Vitalität, G: Geschlecht, cf: unsichere Bestimmung, §: Schutz nach BNatSchG, HH: Rote Liste Hamburg, Nds: Rote Liste Niedersachsen, SH: Rote Liste Schleswig-Holstein, D: Rote Liste Deutschland

## Tierartenliste

	Rote Liste				FFH						
	B	A	S	G	HH	ND	SH	D	II	IV	V
<b>1</b>	<b>BArtSchG</b>				<b>Anzahltyp</b>						
<b>2</b>	<b>Anzahl</b>				<b>Geschlecht</b>						
<b>3</b>	<b>Anzahl geschätzt</b>				<b>Verhalten</b>						
<b>4</b>	<b>Methode</b>										
<b>5</b>	<b>Nachweis</b>										
<b>Amphibien</b>											
Bufo bufo (Erdkröte)	1	b		V							
	2	1									
	3										
	4										
Triturus vulgaris (Teichmolch, Grabenmolch)	1	b									
	2	1									
	3										
	4										

## Teilflächenbeschreibung

<b>Teilflächentyp</b>		<b>Teilflächen-Nr.</b>	2
<b>Biototyp</b>	Nährstoffreicher Graben mit Stillgewässercharakter (2000)	<b>Biototyp</b>	FGR
<b>- Zusatz</b>		<b>- gesetzl. Grundl.</b>	
<b>FFH-LRT</b>		<b>FFH-LRT</b>	
<b>Beschreibung</b>		<b>Entw.potential LRT</b>	
		<b>Hauptfläche</b>	
		<b>Flächenanteil</b>	10 %
		<b>FFH-Unters.Fläche</b>	Nein
		<b>Saatgutfläche</b>	Nein

<b>Projekt</b>	Biotopkartierung Hamburg	<b>Interne Nr.</b>	63721
<b>Handlungsbedarf</b>	Nein	<b>DK5   DK5-GK</b>	<b>7826</b> 7828
<b>Bearbeitung</b>	RIN	<b>DK5 - Name</b>	Bergedorf-West
<b>Räumliche Abbildung</b>	Fläche	<b>Biotop-Nr.   alt</b>	<b>20</b> 29
<b>Anzahl Abschnitte</b>	1	<b>Kartierung</b>	07.06.2006
		<b>Fläche / Länge [m<sup>2</sup>/m]</b>	40417,7093
		<b>Breite (lineare Abb.) [m]</b>	