

Erhebungsbogen

B

Projekt	Biotopkartierung Hamburg, Datenbestand aus FoxPro	Interne Nr.	63711
		DK5 DK5-GK	7826 7828
Handlungsbedarf	Nein	DK5 - Name	Bergedorf-West
Bearbeitung	GA1 Kopie Nein	Biotop-Nr. alt	14 16
Räumliche Abbildung	Fläche	Kartierung	15.09.1992
Anzahl Abschnitte	2	Fläche / Länge [m²/m]	35151,4209
		Breite (lineare Abb.) [m]	

Gesetzlicher Schutz _ kein gesetzl. Schutz kein gesetzlich geschütztes Biotop **Schutz nur teilweise** Nein

Gesamtbewertung 0 keine Angabe

- Alter
- Belastungsgrad
- Ökolog. Funktion
- Seltenheit

Bestandsbeschreibung

Offene Ruderalflächen AG mit zahlreichen Ablagerungen von Bauschutt, Müll, Gartenabfällen, mit mittlerem Arten- und Blütenreichtum, teilweise mit verdichteten Boden. In Teilabschnitten - noch jung - verbuscht mit v.a. Birken, zum Südrand der mittleren Teilfläche etwas höher (ca. 6m) und älter v.a. mit Weidenarten.

Dieser Biotop wurde ursprünglich als Nr. 1) nummeriert.

Wertstufe: 5

Spezielle Nutzungen: keine

Nutzungsintensität:

Vorkommende Pflanzengesellschaften: Keine Angaben

Vorkommen an Biotoptypen

1	TF	Typ	HF	F.Anteil
2	BTYP	Biotoptyp		- gesetzl. Grundl.
3	Zusatz	Zusatz zum Biotoptypen		
4	LRT	Lebensraumtyp		
1	1		Ja	100 %
2	AKM	Halbruderales Gras- und Staudenflur mittlerer Standorte (2000)		

Räumliche Lage

Lagebeschreibung	1) Brachflächen		
Nachbarnutzung/en			
Rechtswert (X)	579645	Hochwert (Y)	5926352
Bezirk	Bergedorf	Naturraum	Vier- und Marschlande (673.10)
Stadtteil (OT-Nr.)	Bergedorf (602)	Gemarkung	Bergedorf (603)
Digitaler Grünplan	<input type="checkbox"/> Hafengesamtgebiet	<input type="checkbox"/> Ramsargebiet	<input type="checkbox"/> EG-Vogelschutzgeb.
Ausgleichsflächen	<input type="checkbox"/> Biosphärenreservat	<input type="checkbox"/> Nationalpark	<input type="checkbox"/>
NSG / ND / LSG			
FFH-GEBIET			
Wasserschutzgebiet			

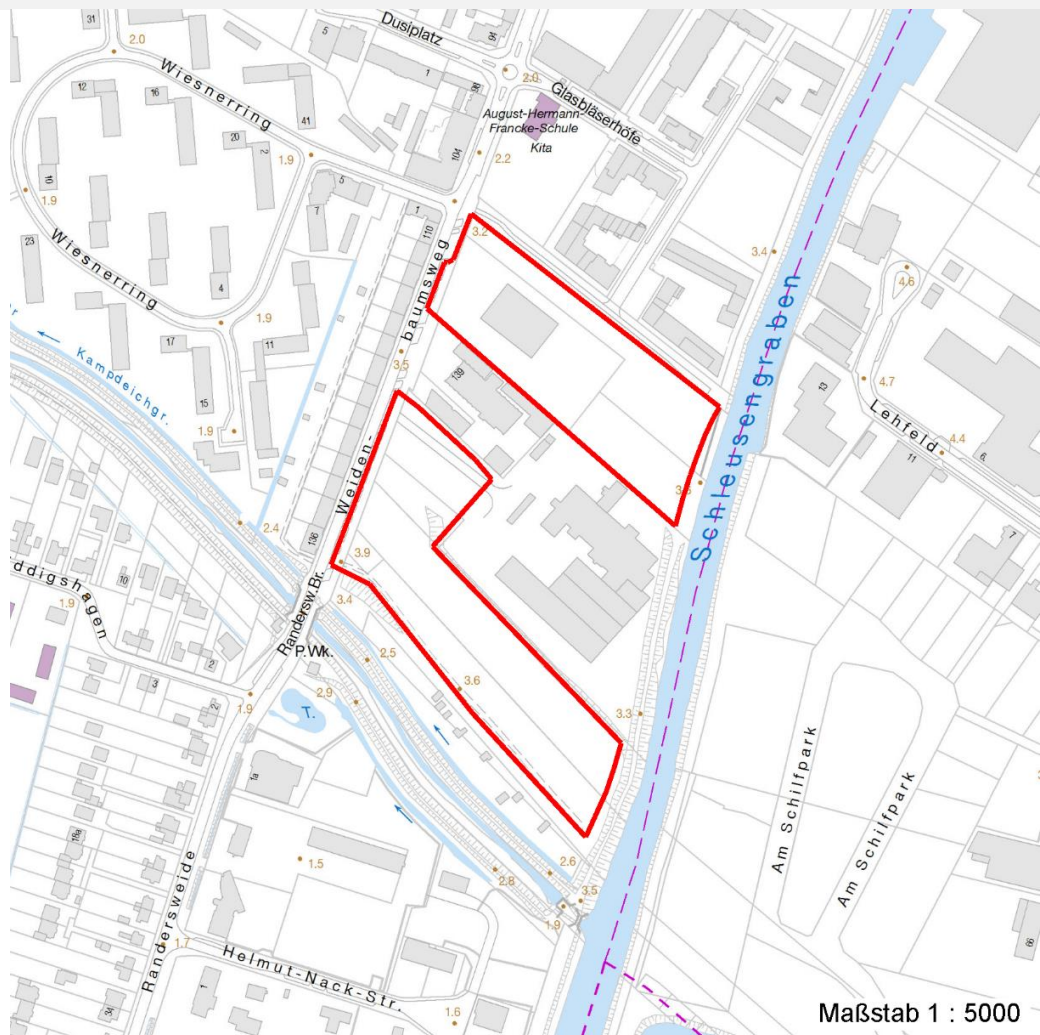
Erhebungsbogen

B

Projekt	Biotopkartierung Hamburg, Datenbestand aus FoxPro	Interne Nr.	63711
		DK5 DK5-GK	7826 7828
Handlungsbedarf	Nein	DK5 - Name	Bergedorf-West
Bearbeitung	GA1	Biotop-Nr. alt	14 16
Räumliche Abbildung	Fläche	Kartierung	15.09.1992
Anzahl Abschnitte	2	Fläche / Länge [m²/m]	35151,4209
		Breite (lineare Abb.) [m]	

Räumliche Lage

Karte



Weitere Erhebungsbögen

Interne Nr.	Interne Nr. Zuordnung	DK5	Biotop-Nr.	Kartierung	Zuordnung	DK5 (GK)	Biotop-Nr. (alt)
63711	63712	7826	14	13.08.1998	K	7828	16
63711	63713	7826	14	12.06.2006	K	7828	16
63711	93935	7826	227	29.09.2015	N		

Zuordnung: N = nachfolgende Kartierung, K = weitere Kartierungen (zeitlich vorher oder nachher)

Weitere Angaben

Merkmal	Wert
Auswertung	
Gefährdung / Einflüsse	Altlasten Ablagerung von Muell / Gartenabfaellen Wurzelraum-/Bodenverdichtung Ungeregelte Lagerung von Baumaterialien / Schutt / Wracks

Erhebungsbogen

B

Projekt	Biotopkartierung Hamburg, Datenbestand aus FoxPro	Interne Nr.	63711
		DK5 DK5-GK	7826 7828
Handlungsbedarf	Nein	DK5 - Name	Bergedorf-West
Bearbeitung	GA1	Biotop-Nr. alt	14 16
Räumliche Abbildung	Fläche	Kartierung	15.09.1992
Anzahl Abschnitte	2	Fläche / Länge [m²/m]	35151,4209
		Breite (lineare Abb.) [m]	

Weitere Angaben

Merkmal	Wert
Wertgesichtspunkte	Verhältnis zu den übrigen Brachen des Untersuchungsgebietes jedoch Zoologisch sehr wertvoll strapazierten, intensiver genutzten Wohn- und Gartenflächen. stärkeren Nährstoffeinflüssen. weniger günstig ausgeprägt, weil artenärmer, häufiger gestört und mit Brachfläche mit Ausgleichsfunktionen gegenüber ökologisch strapazierte Rückzugsgebiet für potentiell gefährdete Insekten- und Vogelarten. Im Wichtige oekologische Ausgleichsflaeche
Bedeutung für Tiergruppe	Vögel Insekten
Maßnahmen	Erhalt des Biotops in der gegenwärtigen Ausprägung - 1.4

Teilflächenbeschreibung

Teilflächentyp		Teilflächen-Nr.	1
Biotoptyp	Halbruderale Gras- und Staudenflur mittlerer Standorte (2000)	Biotoptyp	AKM
- Zusatz		- gesetzl. Grundl.	
FFH-LRT		FFH-LRT	
Beschreibung		Entw.potential LRT	
		Hauptfläche	Ja
		Flächenanteil	100 %
		FFH-Unters.Fläche	Nein
		Saatgutfläche	Nein

Weitere Angaben

Merkmal	Wert
Standort, Relief	
Relief	Brachen

Zeigerwerte der Pflanzenartenliste (Auswertung)

Standort	Belichtung	halbsonnig	7,5
Boden	Feuchte	mäßig feucht und wechselfeucht	5,5
	Stickstoff (N)	mäßig stickstoffarm bis stickstoffreich	5,8
	Reaktion	neutral	7,4
Vegetation	Mahdverträglichkeit	schnittempfindlich bis mäßig schnittverträglich	3,5
Zeigerwerte	Futterwert	sehr geringwertiges Futter	2,2
	Wechselfeuchteanzeiger		4
	Giftpflanzen		0
	Überschw.anzeiger		2

Erhebungsbogen

B

Projekt	Biotopkartierung Hamburg, Datenbestand aus FoxPro	Interne Nr.	63711
Handlungsbedarf	Nein	DK5 DK5-GK	7826 7828
Bearbeitung	GA1	DK5 - Name	Bergedorf-West
Räumliche Abbildung	Fläche	Biotop-Nr. alt	14 16
Anzahl Abschnitte	2	Kartierung	15.09.1992
		Fläche / Länge [m²/m]	35151,4209
		Breite (lineare Abb.) [m]	

Pflanzenartenliste

Gruppe / Pflanzenart	MS	M	W	Vs	St	PA	Ph	Sz	VS	V	G	cf	§	Rote Liste			
														HH	ND	SH	D
Tracheobionta (Gefäßpflanzen)																	
Achillea millefolium agg. (Artengruppe Gewöhnliche Schafgarbe)	7	X		-													
Betula pendula (Hänge-Birke)	7	h		-													
Calamagrostis epigejos (Land-Reitgras)	7	h		-													
Daucus carota (Wilde Möhre)	7	X		-													
Hippophae rhamnoides (Sanddorn)	7	X		-													
Hylotelephium telephium (Purpur-Fetthenne)	7	X		-									G				
Hypericum perforatum (Echtes Johanniskraut)	7	X		-													
Melilotus albus (Weißer Steinklee)	7	X		-													
Phragmites australis (Schilf)	7	X		-													
Salix alba (Silber-Weide)	7	X		-													
Salix caprea (Sal-Weide)	7	X		-													
Salix cinerea (Grau-Weide)	7	X		-													
Salix viminalis (Korb-Weide)	7	X		-													
Salix x smithiana (Kübler-Weide)	7	X		-											D		
Scorzoneroides autumnalis (Herbst-Löwenzahn)	7	X		-													
Senecio spec. (Greiskraut)	7	X		-													
Solidago gigantea (Riesen-Goldrute)	7	h		-													
Tanacetum vulgare (Rainfarn)	7	h		-													
Trifolium arvense (Hasen-Klee)	7	X		-													
Trifolium repens (Weiß-Klee)	7	X		-													
Tussilago farfara (Huflattich)	7	X		-													
Anzahl Rote Liste Arten													1			1	
Anzahl Arten																	21

MS: Mengensystem; M: Mengenangabe, W: Bewertung der Art (FFH-Monitoring), Vs: Vegetationsschicht, St: Status, PA: Autor Phänologie; Ph: Phänologie, Sz: Soziabilität, VS: Vitalitätssystem; V: Vitalität, G: Geschlecht, cf: unsichere Bestimmung, §: Schutz nach BNatSchG, HH: Rote Liste Hamburg, Nds: Rote Liste Niedersachsen, SH: Rote Liste Schleswig-Holstein, D: Rote Liste Deutschland