

Erhebungsbogen

B

Projekt	Biotopkartierung Hamburg	Interne Nr.	63807
		DK5 DK5-GK	7826 7828
Handlungsbedarf	Nein	DK5 - Name	Bergedorf-West
Bearbeitung	BUC	Biotop-Nr. alt	13 15
Räumliche Abbildung	Fläche	Kartierung	13.08.1998
Anzahl Abschnitte	1	Fläche / Länge [m²/m]	7726,9791
		Breite (lineare Abb.) [m]	

Gesetzlicher Schutz	§ 14 (2) 2.2 Knicks	Schutz nur teilweise	Nein
----------------------------	---------------------	-----------------------------	-------------

Gesamtbewertung	5	Noch wertvoll, gut entwicklungsfähig
– Alter	6	Biotop mittleren Alters, 50 bis 100 Jahre
– Belastungsgrad	5	Flächenhaft mittlere oder örtlich starke Belastung
– Ökolog. Funktion	6	Hohe Bedeutung in einem Biotopkomplex, für den lokalen Biotopverbund oder als Puffer
– Seltenheit	5	Seltener Biotoptyp, floristisch stark verarmt, ohne seltener Pflges. od. verbr. artenreicher Biotoptyp

Bestandsbeschreibung

Ausdauernder krautiger Ruderalflur AK aus dominant Urtica dioica und Filipendula ulmaria mit Knickresten aus Erlen, Eschen und Silberweiden in der Baumschicht und Weißdorn, Holunder und Vogelbeere in der Strauchschicht. Randlich wird das Biotop von einer feuchten Rinne durchzogen. Faunistisch ist das Biotop bedeutend für Insekten und Vögel.

Nutzung findet auf der Fläche durch unregelmäßiges Kinderspiel statt, darüber hinaus wird die Fläche für die Ablagerung von Garten- und sonstigen Abfälle genutzt.

Vorkommen an Biotoptypen

1	TF	Typ	HF	F.Anteil
2	BTYP	Biotoptyp		- gesetzl. Grundl.
3	Zusatz	Zusatz zum Biotoptypen		
4	LRT	Lebensraumtyp		
1	1		Ja	80 %
2	AKF	Halbruderale Gras- und Staudenflur feuchter Standorte (2000)		
1	2			20 %
2	HWM	Strauch-Baum-Knick (2000)		

Räumliche Lage

Lagebeschreibung	östlich Katendeich		
Nachbarnutzung/en	Sportplatz, Schule, Wohnbebauung		
Rechtswert (X)	579192	Hochwert (Y)	5926239
Bezirk	Bergedorf	Naturraum	Vier- und Marschlande (673.10)
Stadtteil (OT-Nr.)	Bergedorf (602)	Gemarkung	Billwerder (604)
Digitaler Grünplan	<input checked="" type="checkbox"/> Hafengesamtgebiet	<input type="checkbox"/> Ramsargebiet	<input type="checkbox"/> EG-Vogelschutzgeb.
Ausgleichsflächen	<input type="checkbox"/> Biosphärenreservat	<input type="checkbox"/> Nationalpark	<input type="checkbox"/>
NSG / ND / LSG			
FFH-GEBIET			
Wasserschutzgebiet			

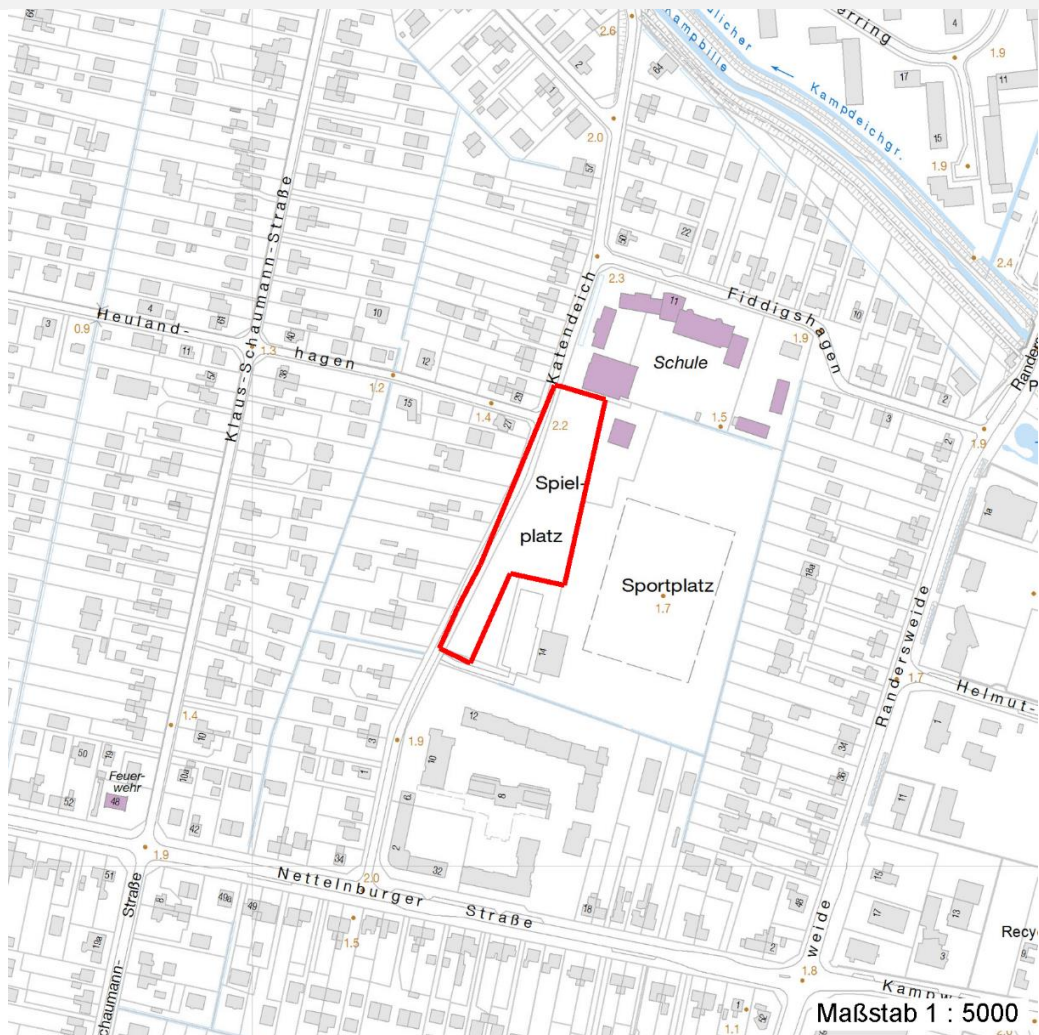
Erhebungsbogen

B

Projekt	Biotopkartierung Hamburg	Interne Nr.	63807
		DK5 DK5-GK	7826 7828
		DK5 - Name	Bergedorf-West
Handlungsbedarf	Nein	Biotop-Nr. alt	13 15
Bearbeitung	BUC	Kartierung	13.08.1998
Räumliche Abbildung	Fläche	Fläche / Länge [m²/m]	7726,9791
Anzahl Abschnitte	1	Breite (lineare Abb.) [m]	

Räumliche Lage

Karte



Weitere Erhebungsbögen

Interne Nr.	Interne Nr. Zuordnung	DK5	Biotop-Nr.	Kartierung	Zuordnung	DK5 (GK)	Biotop-Nr. (alt)
63807	63839	7826	13	15.10.1986	K	7828	15

Zuordnung: N = nachfolgende Kartierung, K = weitere Kartierungen (zeitlich vorher oder nachher)

Foto

Interne Nr.	Index	Dateiname	Aufnahmerichtung
47582	0	7826_13_130898_1.JPG	

Weitere Angaben

Merkmal	Wert
Auswertung Gefährdung / Einflüsse	Erosionsschäden durch Trittbelastung, hervorgerufen durch Ablagerung von Muell / Gartenabfaellen

Erhebungsbogen

B

Projekt	Biotopkartierung Hamburg	Interne Nr.	63807
		DK5 DK5-GK	7826 7828
Handlungsbedarf	Nein	DK5 - Name	Bergedorf-West
Bearbeitung	BUC	Biotop-Nr. alt	13 15
Räumliche Abbildung	Fläche	Kartierung	13.08.1998
Anzahl Abschnitte	1	Fläche / Länge [m²/m]	7726,9791
		Breite (lineare Abb.) [m]	

Weitere Angaben

Merkmal	Wert
Wertgesichtspunkte	Trittbelastung durch Erholungsnutzung Reste von naturräumlich typischen Strukturen Vernetzungsbiotop artenreiche Ausprägung wertvoll zur Gliederung der Landschaft Artenreich
zoologisch bedeutsame Strukturen	Reste naturräumlich typischer Strukturen Alte Bäume mit Höhlen Totholz Blütenreiche Fluren Kaninchenbauten
Bedeutung für Tiergruppe	Säugetiere Insekten Vögel
Maßnahmen	Beseitigen von Muell, Gartenabfaellen u.a Schaffung von Biotopvernetzungen

Foto

Fotodatei	7826_13_130898_1.JPG	Fotodatei	
Bildbeschreibung	k.A.	Bildbeschreibung	
Aufnahmerichtung		Aufnahmerichtung	



Teilflächenbeschreibung

Teilflächentyp		Teilflächen-Nr.	1
Biotoptyp	Halbruderale Gras- und Staudenflur feuchter Standorte (2000)	Biotoptyp	AKF
- Zusatz		- gesetzl. Grundl.	
FFH-LRT		FFH-LRT	
Beschreibung	Standort: Substrat: Erde	Entw.potential LRT	
		Hauptfläche	Ja
		Flächenanteil	80 %
		FFH-Unters.Fläche	Nein
		Saatgutfläche	Nein

Erhebungsbogen

B

Projekt	Biotopkartierung Hamburg		Interne Nr.	63807
			DK5 DK5-GK	7826 7828
Handlungsbedarf	Nein		DK5 - Name	Bergedorf-West
Bearbeitung	BUC	Kopie Ja	Biotop-Nr. alt	13 15
Räumliche Abbildung	Fläche		Kartierung	13.08.1998
Anzahl Abschnitte	1		Fläche / Länge [m²/m]	7726,9791
			Breite (lineare Abb.) [m]	

Weitere Angaben

Merkmal	Wert
Boden	
Feuchte	7 - feucht
Stickstoffgehalt	7 - stickstoffreich
Standort, Relief	
Relief	eben
Neigung - Gelände	N1 - sehr schwach geneigt (2-3,5 %)
Ausrichtung	E - Ost
Belichtung	6 - halbsonnig bis halbschattig
Luft	keine Besonderheiten
Veg. - Deckg./Ant.	
Gesamt	100 %
1. Baumschicht	10 %
Strauchschicht	10 %
1. Krautschicht	90 %

Zeigerwerte der Pflanzenartenliste (Auswertung)

Standort	Belichtung	halbsonnig bis halbschattig	5,9
Boden	Feuchte	naß	7,8
	Stickstoff (N)	stickstoffreich	7
	Reaktion	schwach sauer	6,3
Vegetation	Mahdverträglichkeit	schnittempfindlich (nur Herbstschnitt vertragend)	3
Zeigerwerte	Futterwert	sehr geringwertiges Futter	2,1
	Wechselfeuchteanzeiger		2
	Giftpflanzen		0
	Überschw.anzeiger		4

Pflanzenartenliste

Gruppe / Pflanzenart	MS	M	W	Vs	St	PA	Ph	Sz	VS	V	G	cf	Rote Liste						
													§	HH	ND	SH	D		
Tracheobionta (Gefäßpflanzen)																			
Alnus glutinosa (Schwarz-Erle)	7	d		-															
Arrhenatherum elatius (Glatthafer)	7	X		-															
Artemisia vulgaris (Gewöhnlicher Beifuß)	7	X		-															
Calystegia sepium (Zaun-Winde)	7	X		-															
Carex acuta (Schlank-Segge)	7	X		-															V
Cirsium arvense (Acker-Kratzdistel)	7	X		-															
Crataegus monogyna (Eingrifflicher Weißdorn)	7	X		-															
Dactylis glomerata (Wiesen-Knäuelgras)	7	X		-															
Filipendula ulmaria (Mädesüß)	7	h		-															
Fraxinus excelsior (Gewöhnliche Esche)	7	X		-															
Galeopsis tetrahit (Gewöhnlicher Hohlzahn)	7	X		-															
Glechoma hederacea (Gundermann)	7	X		-															
Lamium album (Weiße Taubnessel)	7	X		-															
Lythrum salicaria (Blut-Weiderich)	7	X		-															
Persicaria hydropiper (Wasserpfeffer)	7	X		-															
Ranunculus repens (Kriechender Hahnenfuß)	7	X		-															

Erhebungsbogen

B

Projekt	Biotopkartierung Hamburg	Interne Nr.	63807
		DK5 DK5-GK	7826 7828
Handlungsbedarf	Nein	DK5 - Name	Bergedorf-West
Bearbeitung	BUC	Biotop-Nr. alt	13 15
Räumliche Abbildung	Fläche	Kartierung	13.08.1998
Anzahl Abschnitte	1	Fläche / Länge [m²/m]	7726,9791
		Breite (lineare Abb.) [m]	

Pflanzenartenliste

Gruppe / Pflanzenart	MS	M	W	Vs	St	PA	Ph	Sz	VS	V	G	cf	§	Rote Liste				
														HH	ND	SH	D	
Rosa canina (Hunds-Rose)	7	X		-														
Rubus fruticosus agg. (Artengruppe Echte Brombeere)	7	X		-														
Salix alba (Silber-Weide)	7	X		-														
Sambucus nigra (Schwarzer Holunder)	7	X		-														
Sorbus aucuparia (Eberesche)	7	X		-														
Taraxacum spec. (Löwenzahn)	7	X		-														
Urtica dioica (Große Brennessel)	7	h		-														
Vicia sepium (Zaun-Wicke)	7	X		-														
Anzahl Rote Liste Arten													1					
Anzahl Arten													24					

MS: Mengensystem; M: Mengenangabe, W: Bewertung der Art (FFH-Monitoring), Vs: Vegetationsschicht, St: Status, PA: Autor Phänologie; Ph: Phänologie, Sz: Soziabilität, VS: Vitalitätssystem; V: Vitalität, G: Geschlecht, cf: unsichere Bestimmung, §: Schutz nach BNatSchG, HH: Rote Liste Hamburg, Nds: Rote Liste Niedersachsen, SH: Rote Liste Schleswig-Holstein, D: Rote Liste Deutschland

Teilflächenbeschreibung

Teilflächentyp		Teilflächen-Nr.	2
Biotoptyp	Strauch-Baum-Knick (2000)	Biotoptyp	HWM
- Zusatz		- gesetzl. Grundl.	
FFH-LRT		FFH-LRT	
Beschreibung		Entw.potential LRT	
		Hauptfläche	
		Flächenanteil	20 %
		FFH-Unters.Fläche	Nein
		Saatgutfläche	Nein