

Erhebungsbogen

B

Projekt	Biotopkartierung Hamburg	Interne Nr.	94155
		DK5 DK5-GK	7826 7828
Handlungsbedarf	Nein	DK5 - Name	Bergedorf-West
Bearbeitung	CLA Kopie Ja	Biotop-Nr. alt	138 14
Räumliche Abbildung	Linie	Kartierung	24.09.2015
Anzahl Abschnitte	4	Fläche / Länge [m²/m]	473,831
		Breite (lineare Abb.) [m]	1

Gesetzlicher Schutz **kein gesetzl. Schutz** **kein gesetzlich geschütztes Biotop** **Schutz nur teilweise** **Nein**

Gesamtbewertung	5	Noch wertvoll, gut entwicklungsfähig
– Alter	5	Biotop mittleren Alters, 20 bis 50 Jahre
– Belastungsgrad	4	Flächenhaft deutliche Belastung ohne nachh. Schäden
– Ökolog. Funktion	6	Hohe Bedeutung in einem Biotopkomplex, für den lokalen Biotopverbund oder als Puffer
– Seltenheit	5	Seltener Biotoptyp, floristisch stark verarmt, ohne seltener Pflges. od. verbr. artenreicher Biotoptyp

Bestandsbeschreibung

Eschenallee mit geschnittene Kopfbäumen am Katendeich. Zu den Häusern hin sind teilweise Hecken dazwischengepflanzt. Die Bäume haben 50 bis 70 cm Brusthöhendurchmesser. Die Stämme sind knorrig.

Vorkommen an Biotoptypen

1	TF	Typ	HF	F.Anteil
2	BTYP	Biotoptyp		- gesetzl. Grundl.
3	Zusatz	Zusatz zum Biotoptypen		
4	LRT	Lebensraumtyp		
1	1		Ja	100 %
2	HEA	Baumreihe, Allee (2000)		
3	3	starkes Baumholz, Brusthöhendurchmesser 50 - < 70 cm (3)		

Räumliche Lage

Lagebeschreibung	Katendeich		
Nachbarnutzung/en	Straße, Spielplatz, Schule, Wohnhäuser		
Rechtswert (X)	579171	Hochwert (Y)	5926236
Bezirk	Bergedorf	Naturraum	Vier- und Marschlande (673.10)
Stadtteil (OT-Nr.)	Bergedorf (602)	Gemarkung	Billwerder (604)
Digitaler Grünplan	<input checked="" type="checkbox"/> Hafengesamtgebiet	<input type="checkbox"/> Ramsargebiet	<input type="checkbox"/> EG-Vogelschutzgeb.
Ausgleichsflächen	<input type="checkbox"/> Biosphärenreservat	<input type="checkbox"/> Nationalpark	<input type="checkbox"/>
NSG / ND / LSG			
FFH-GEBIET			
Wasserschutzgebiet			

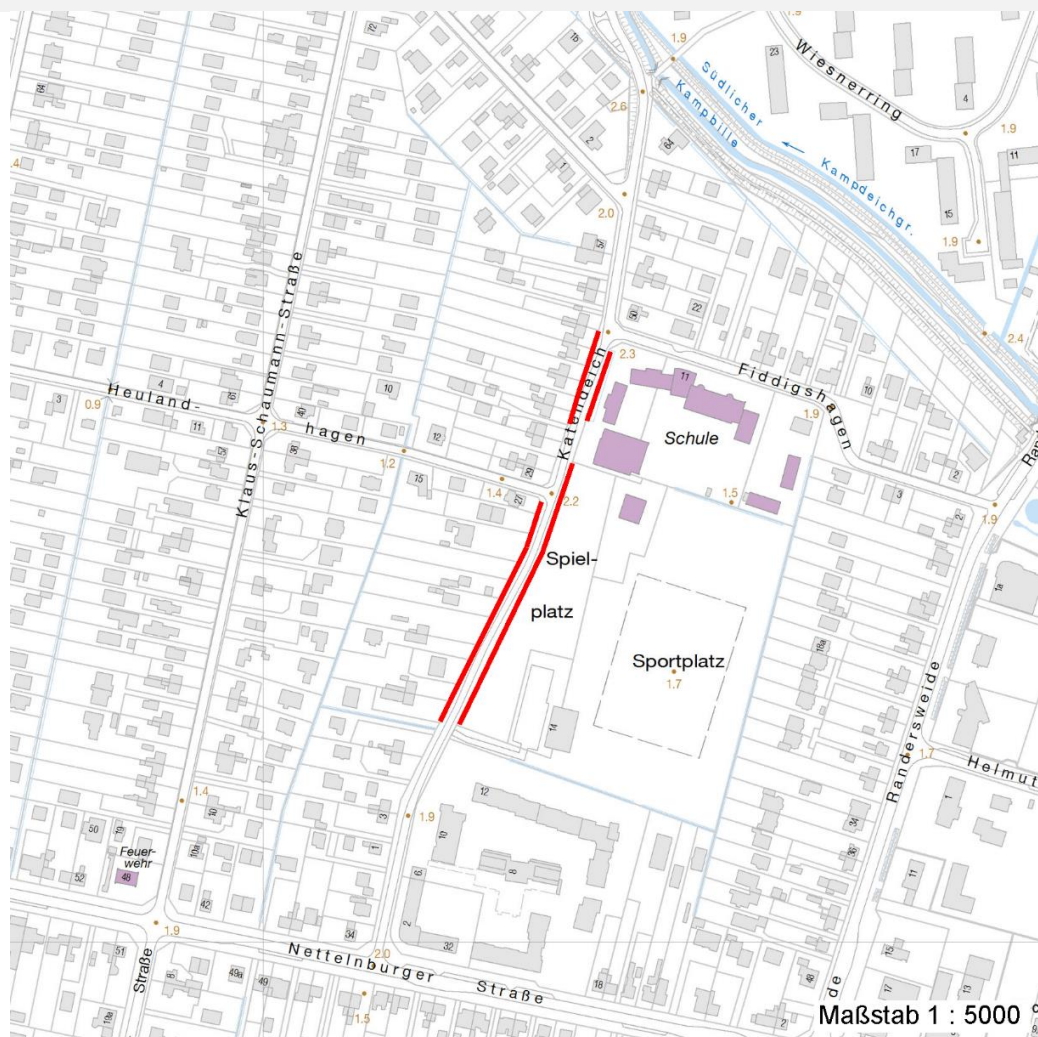
Erhebungsbogen

B

Projekt	Biotopkartierung Hamburg	Interne Nr.	94155
		DK5 DK5-GK	7826 7828
		DK5 - Name	Bergedorf-West
Handlungsbedarf	Nein	Biotop-Nr. alt	138 14
Bearbeitung	CLA	Kartierung	24.09.2015
Räumliche Abbildung	Linie	Fläche / Länge [m²/m]	473,831
Anzahl Abschnitte	4	Breite (lineare Abb.) [m]	1

Räumliche Lage

Karte



Weitere Erhebungsbögen

Interne Nr.	Interne Nr. Zuordnung	DK5	Biotop-Nr.	Kartierung	Zuordnung	DK5 (GK)	Biotop-Nr. (alt)
94155	63899	7826	138	15.10.1986	K	7828	14
94155	63896	7826	138	13.08.1998	K	7828	14
94155	63897	7826	138	12.06.2006	K	7828	14

Zuordnung: N = nachfolgende Kartierung, K = weitere Kartierungen (zeitlich vorher oder nachher)

Weitere Angaben

Merkmal	Wert
Auswertung	
Gefährdung / Einflüsse	Straßenbau / -ausbau
Wertgesichtspunkte	Bedeutung für das Landschaftsbild Bestandteil der historischen Kulturlandschaft Wertvoller Altbaumbestand

Erhebungsbogen

B

Projekt	Biotopkartierung Hamburg	Interne Nr.	94155
		DK5 DK5-GK	7826 7828
Handlungsbedarf	Nein	DK5 - Name	Bergedorf-West
Bearbeitung	CLA	Biotop-Nr. alt	138 14
Räumliche Abbildung	Linie	Kartierung	24.09.2015
Anzahl Abschnitte	4	Fläche / Länge [m²/m]	473,831
		Breite (lineare Abb.) [m]	1

Weitere Angaben

Merkmal	Wert
Maßnahmen	Alt- und Biotopbäume erhalten - 9.4 Knick auf den Stock setzen - 8.1

Teilflächenbeschreibung

Teilflächentyp		Teilflächen-Nr.	1
Biotoptyp	Baumreihe, Allee (2000)	Biotoptyp	HEA
- Zusatz	starkes Baumholz, Brusthöhendurchmesser 50 - < 70 cm (3)	- gesetzl. Grundl.	
FFH-LRT Beschreibung		FFH-LRT Entw.potential LRT	
		Hauptfläche	Ja
		Flächenanteil	100 %
		FFH-Unters.Fläche	Nein
		Saatgutfläche	Nein

Zeigerwerte der Pflanzenartenliste (Auswertung)

Standort	Belichtung	schattig bis halbschattig	4
Boden	Feuchte		
	Stickstoff (N)	stickstoffreich	7
	Reaktion	neutral	7
Vegetation	Mahdverträglichkeit	völlig schnittunverträglich (meist Holzpflanzen ohne unterirdische Ausläufer)	1
Zeigerwerte	Futterwert		
	Wechselfeuchteanzeiger		0
	Giftpflanzen		0
	Überschw.anzeiger		0

Pflanzenartenliste

Gruppe / Pflanzenart	MS	M	W	Vs	St	PA	Ph	Sz	VS	V	G	cf	§	Rote Liste				
														HH	ND	SH	D	
Tracheobionta (Gefäßpflanzen)																		
Fraxinus excelsior (Gewöhnliche Esche)	7	h																
	Anzahl Rote Liste Arten																	
	Anzahl Arten													1				

MS: Mengensystem; M: Mengenangabe, W: Bewertung der Art (FFH-Monitoring), Vs: Vegetationsschicht, St: Status, PA: Autor Phänologie; Ph: Phänologie, Sz: Soziabilität, VS: Vitalitätssystem; V: Vitalität, G: Geschlecht, cf: unsichere Bestimmung, §: Schutz nach BNatSchG, HH: Rote Liste Hamburg, Nds: Rote Liste Niedersachsen, SH: Rote Liste Schleswig-Holstein, D: Rote Liste Deutschland