

Erhebungsbogen

B

Projekt	Biotopkartierung Hamburg		Interne Nr.	63885	
			DK5 DK5-GK	7826	7828
Handlungsbedarf	Ja		DK5 - Name	Bergedorf-West	
Bearbeitung	BUC	Kopie	Biotop-Nr. alt	136	11
Räumliche Abbildung	Linie	Nein	Kartierung	12.08.1998	
Anzahl Abschnitte	3		Fläche / Länge [m²/m]	1445,528	
			Breite (lineare Abb.) [m]		

Gesetzlicher Schutz **kein gesetzl. Schutz** **kein gesetzlich geschütztes Biotop** **Schutz nur teilweise** **Nein**

Gesamtbewertung	5	Noch wertvoll, gut entwicklungsfähig
– Alter	4	Biotop mittleren Alters, 10 bis 20 Jahre
– Belastungsgrad	5	Flächenhaft mittlere oder örtlich starke Belastung
– Ökolog. Funktion	5	Bedeutung in einem Biotopkomplex, für den lokalen Biotopverbund oder als Puffer
– Seltenheit	5	Seltener Biotoptyp, floristisch stark verarmt, ohne seltener Pflges. od. verbr. artenreicher Biotoptyp

Bestandsbeschreibung

Grabensystem im Bereich älterer und neuer Wohnbebauung zwischen Oberem Landweg und Püttenhorst. Die Grabenabschnitte haben eine Breite von 0,5-1m und sind teilweise mit Bongossi verbaut mit Unterwasservegetation aus Callitriche und Potamogeton sowie lokal Schwimmblattvegetation aus Kleiner Wasserlinse. Das gesamte Grabensystem weist eine sehr geringe Fließgeschwindigkeit auf.

An den Ufern wächst ein kleiner Saum aus Arten der Röhrichte und Uferhochstaudenfluren. Häufigste Art ist Glyceria fluitans.

In den Teilbereichen an deren angrenzenden Flächen in den letzten Jahren die neue Bebauung entstanden ist, findet sich roter Schlamm im Graben. Der Graben ist hier unverbaut. Die Ufer sind teilweise intensiv gemäht, teilweise mit Mädesüß oder Flutendem Schwaden bewachsen.

Vorkommen an Biotoptypen

1	TF	Typ	HF	F.Anteil
2	BTYP	Biotoptyp	- gesetzl. Grundl.	
3	Zusatz	Zusatz zum Biotoptypen		
4	LRT	Lebensraumtyp		
1	1		Ja	100 %
2	FGR	Nährstoffreicher Graben mit Stillgewässercharakter (2000)		
1	4			0 %
2	XXX	Zuordnung eines Biototyps fehlt! (2000)		

Räumliche Lage

Lagebeschreibung	zwischen Oberer Landweg und Püttenhorst			
Nachbarnutzung/en				
Rechtswert (X)	578773	Hochwert (Y)	5926735	
Bezirk	Bergedorf	Naturraum	Vier- und Marschlande (673.10)	
Stadtteil (OT-Nr.)	Bergedorf (602)	Gemarkung	Billwerder (604)	
Digitaler Grünplan	<input type="checkbox"/> Hafengesamtgebiet	<input type="checkbox"/> Ramsargebiet	<input type="checkbox"/> EG-Vogelschutzgeb.	<input type="checkbox"/>
Ausgleichsflächen	<input type="checkbox"/> Biosphärenreservat	<input type="checkbox"/> Nationalpark	<input type="checkbox"/>	
NSG / ND / LSG				
FFH-GEBIET				
Wasserschutzgebiet				

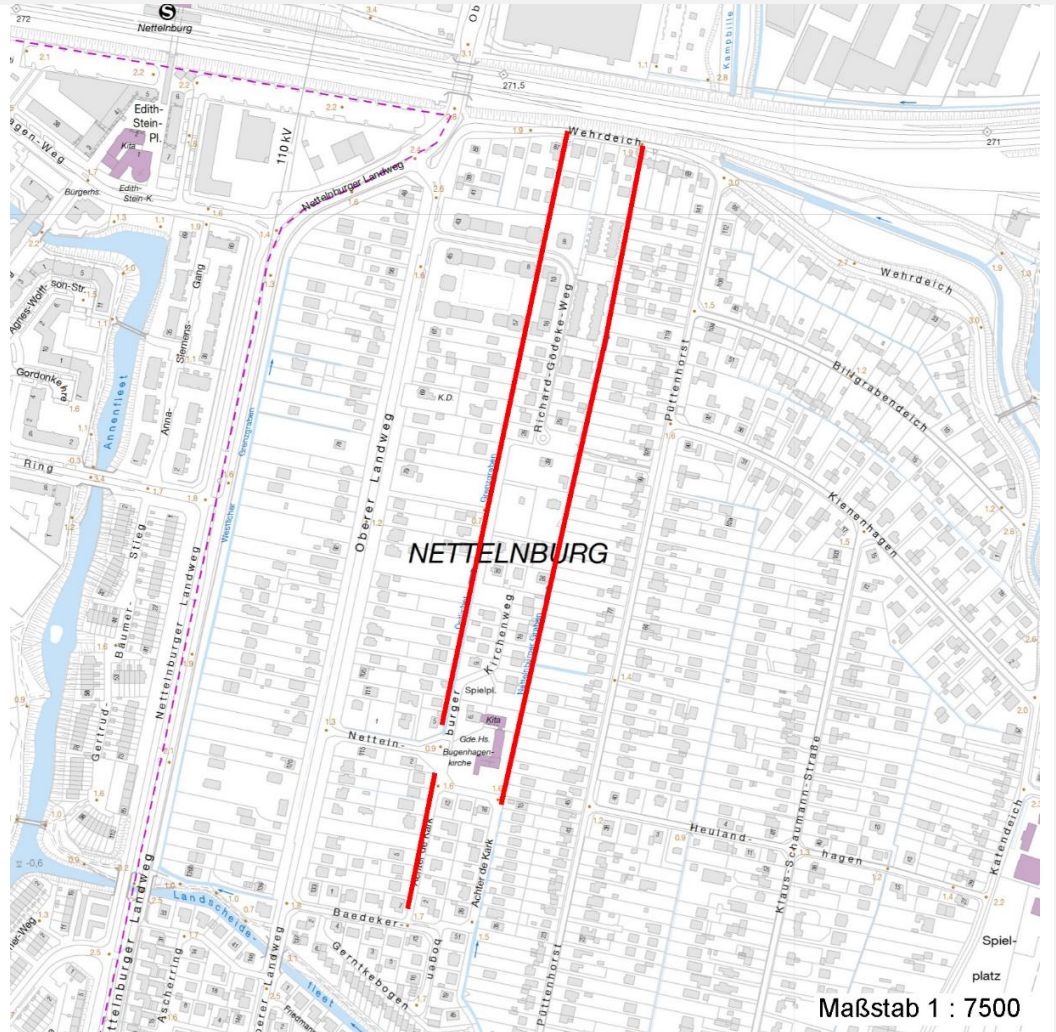
Erhebungsbogen

B

Projekt	Biotopkartierung Hamburg		Interne Nr.	63885
			DK5 DK5-GK	7826 7828
Handlungsbedarf	Ja		DK5 - Name	Bergedorf-West
Bearbeitung	BUC	Kopie	Biotop-Nr. alt	136 11
Räumliche Abbildung	Linie	Nein	Kartierung	12.08.1998
Anzahl Abschnitte	3		Fläche / Länge [m²/m]	1445,528
			Breite (lineare Abb.) [m]	

Räumliche Lage

Karte



Weitere Erhebungsbögen

Interne Nr.	Interne Nr. Zuordnung	DK5	Biotop-Nr.	Kartierung	Zuordnung	DK5 (GK)	Biotop-Nr. (alt)
63885	63890	7826	136	15.09.1986	K	7828	11
63885	63886	7826	136	12.06.2006	K	7828	11
63885	93977	7826	136	24.09.2015	K	7828	11

Zuordnung: N = nachfolgende Kartierung, K = weitere Kartierungen (zeitlich vorher oder nachher)

Foto

Interne Nr.	Index	Dateiname	Aufnahmerichtung
47590	0	7826_136_120898_1.JPG	

Weitere Angaben

Merkmal	Wert
---------	------

Auswertung

21.04.2020

Erhebungsbogen

B

Projekt	Biotopkartierung Hamburg	Interne Nr.	63885
		DK5 DK5-GK	7826 7828
Handlungsbedarf	Ja	DK5 - Name	Bergedorf-West
Bearbeitung	BUC	Biotop-Nr. alt	136 11
Räumliche Abbildung	Linie	Kartierung	12.08.1998
Anzahl Abschnitte	3	Fläche / Länge [m²/m]	1445,528
		Breite (lineare Abb.) [m]	

Weitere Angaben

Merkmal	Wert
Gefährdung / Einflüsse	Ablagerung von Muell / Gartenabfaellen Tötung, Vernichtung durch Biozideinsatz (Biototische Verarum Bebauung, maschinelle Grabenräumung Gewaesserverunreinigung Gewaesserunterhaltung Eutrophierung
Wertgesichtspunkte	Zurueckdraengung des Spontanbewuchses Standortpotential Uferbegleitende Gehölze Ufervegetation Unterwasservegetation Vernetzungsbiotop Reich an Kleinstrukturen
zoologisch bedeutsame Strukturen	Blütenreiche Fluren
Bedeutung für Tiergruppe	Insekten
Maßnahmen	Verbesserung der Wasserqualitaet Schaffung von Biotopvernetzungen Extensivierung der Pflege Kein Biozideinsatz Abschnittsweise Grabenraeumung Keine Duengung Erhaltung der Graeben

Foto

Fotodatei	7826_136_120898_1.JPG	Fotodatei	
Bildbeschreibung	k.A.	Bildbeschreibung	
Aufnahmerichtung		Aufnahmerichtung	



Erhebungsbogen

B

Projekt	Biotopkartierung Hamburg	Interne Nr.	63885
		DK5 DK5-GK	7826 7828
Handlungsbedarf	Ja	DK5 - Name	Bergedorf-West
Bearbeitung	BUC	Biotop-Nr. alt	136 11
Räumliche Abbildung	Linie	Kartierung	12.08.1998
Anzahl Abschnitte	3	Fläche / Länge [m²/m]	1445,528
		Breite (lineare Abb.) [m]	

Teilflächenbeschreibung

Teilflächentyp		Teilflächen-Nr.	1
Biototyp	Nährstoffreicher Graben mit Stillgewässercharakter (2000)	Biototyp	FGR
- Zusatz		- gesetzl. Grundl.	
FFH-LRT		FFH-LRT	
Beschreibung	Standort: Substrat: Schlick	Entw.potential LRT	
		Hauptfläche	Ja
		Flächenanteil	100 %
		FFH-Unters.Fläche	Nein
		Saatgutfläche	Nein

Weitere Angaben

Merkmal	Wert
Boden	
Feuchte	11 - flaches Gewässer
Stickstoffgehalt	8 - sehr stickstoffreich
Standort, Relief	
Relief	teils flaches Ufer, teils Regelprofil, nat.Ufer
Neigung - Gelände	N0 - nicht geneigt (<2 %)
Ausrichtung	FL - flach, keine Exposition
Belichtung	5 - halbschattig
Luft	keine Besonderheiten
Veg. - Deckg./Ant.	
Gesamt	50 %
1. Baumschicht	5 %
Strauchschicht	5 %
1. Krautschicht	40 %

Zeigerwerte der Pflanzenartenliste (Auswertung)

Standort	Belichtung	halbsonnig	6,8
Boden	Feuchte	feucht	7,4
	Stickstoff (N)	stickstoffreich	6,8
	Reaktion	neutral	6,7
Vegetation	Mahdverträglichkeit	mäßig schnittverträglich (erster Schnitt nicht vor 1. Juli)	5,1
Zeigerwerte	Futterwert	sehr geringwertiges Futter	1,9
	Wechselfeuchteanzeiger		9
	Giftpflanzen		3
	Überschw.anzeiger		6

Pflanzenartenliste

Gruppe / Pflanzenart	MS	M	W	Vs	St	PA	Ph	Sz	VS	V	G	cf	§	Rote Liste			
														HH	ND	SH	D
Tracheobionta (Gefäßpflanzen)																	
Acer pseudoplatanus (Berg-Ahorn)	7	X		-													
Aegopodium podagraria (Giersch)	7	X		-													

Erhebungsbogen

B

Projekt	Biotopkartierung Hamburg		Interne Nr.	63885	
			DK5 DK5-GK	7826	7828
Handlungsbedarf	Ja		DK5 - Name	Bergedorf-West	
Bearbeitung	BUC	Kopie	Nein	Biotop-Nr. alt	136 11
Räumliche Abbildung	Linie		Kartierung	12.08.1998	
Anzahl Abschnitte	3		Fläche / Länge [m²/m]	1445,528	
			Breite (lineare Abb.) [m]		

Pflanzenartenliste

Gruppe / Pflanzenart	MS	M	W	Vs	St	PA	Ph	Sz	VS	V	G	cf	§	Rote Liste				
														HH	ND	SH	D	
Agrostis stolonifera (Ausläufer-Straußgras)	7	X		-														
Alisma plantago-aquatica (Gewöhnlicher Froschlöffel)	7	X		-														
Bidens frondosa (Schwarzfrüchtiger Zweizahn)	7	X		-														
Bidens tripartita (Dreiteiliger Zweizahn)	7	X		-													V	
Calamagrostis epigejos (Land-Reitgras)	7	X		-														
Callitriche palustris agg. (Artengruppe Sumpf-Wasserstern)	7	X		-													3	
Caltha palustris (Sumpf-Dotterblume)	7	X		-												3	3	V V
Carex hirta (Behaarte Segge)	7	X		-														
Chenopodium polyspermum (Vielsamiger Gänsefuß)	7	X		-														
Corylus avellana (Haselnuss)	7	X		-														
Euphorbia peplus (Garten-Wolfsmilch)	7	X		-														
Filipendula ulmaria (Mädesüß)	7	X		-														
Galeopsis tetrahit (Gewöhnlicher Hohlzahn)	7	X		-														
Glechoma hederacea (Gundermann)	7	X		-														
Glyceria fluitans (Flutender Schwaden)	7	X		-														
Glyceria maxima (Wasser-Schwaden)	7	X		-														
Heraclium sphondylium (Wiesen-Bärenklau)	7	X		-														
Juncus effusus (Flutter-Binse)	7	X		-														
Lythrum salicaria (Blut-Weiderich)	7	X		-														
Persicaria maculosa (Floh-Knöterich)	7	X		-														
Phalaris arundinacea (Rohr-Glanzgras)	7	X		-														
Phragmites australis (Schilf)	7	X		-														
Potamogeton spec. (Laichkraut)	7	X		-														
Potentilla anserina (Gänse-Fingerkraut)	7	X		-														
Quercus robur (Stiel-Eiche)	7	X		-														
Ranunculus acris (Scharfer Hahnenfuß)	7	X		-														
Ranunculus repens (Kriechender Hahnenfuß)	7	X		-														
Ranunculus spec. (Wasserhahnenfuß)	7	X		-														
Rumex acetosa (Großer Sauerampfer)	7	X		-														
Rumex crispus (Krauser Ampfer)	7	X		-														
Rumex hydrolapathum (Fluss-Ampfer)	7	X		-														
Rumex obtusifolius (Stumpfbblätteriger Ampfer)	7	X		-														
Sagittaria sagittifolia (Gewöhnliches Pfeilkraut)	7	X		-														
Salix alba (Silber-Weide)	7	X		-														
Salix caprea (Sal-Weide)	7	X		-														
Salix pentandra (Lorbeer-Weide)	7	X		-													3	
Salix viminalis (Korb-Weide)	7	X		-														
Sambucus nigra (Schwarzer Holunder)	7	X		-														
Scorzoneroide autumnalis (Herbst-Löwenzahn)	7	X		-														
Sonchus asper (Rauhe Gänsedistel)	7	X		-														
Sonchus spec. (Gänsedistel)	7	X		-														
Sparganium emersum (Einfacher Igelkolben)	7	X		-														
Stellaria media (Vogelmiere)	7	X		-														
Syringa vulgaris (Gewöhnlicher Flieder)	7	X		-														
Typha angustifolia (Schmalblättriger Rohrkolben)	7	X		-														
Urtica dioica (Große Brennnessel)	7	X		-														

Erhebungsbogen

B

Projekt	Biotopkartierung Hamburg	Interne Nr.	63885
		DK5 DK5-GK	7826 7828
Handlungsbedarf	Ja	DK5 - Name	Bergedorf-West
Bearbeitung	BUC	Biotop-Nr. alt	136 11
Räumliche Abbildung	Linie	Kartierung	12.08.1998
Anzahl Abschnitte	3	Fläche / Länge [m²/m]	1445,528
		Breite (lineare Abb.) [m]	

Pflanzenartenliste

Gruppe / Pflanzenart	MS	M	W	Vs	St	PA	Ph	Sz	VS	V	G	cf	§	Rote Liste			
														HH	ND	SH	D
Vicia cracca (Vogel-Wicke)	7	X		-													
Anzahl Rote Liste Arten														2	3	1	1
Anzahl Arten														49			

MS: Mengensystem; M: Mengenangabe, W: Bewertung der Art (FFH-Monitoring), Vs: Vegetationsschicht, St: Status, PA: Autor Phänologie; Ph: Phänologie, Sz: Soziabilität, VS: Vitalitätssystem; V: Vitalität, G: Geschlecht, cf: unsichere Bestimmung, §: Schutz nach BNatSchG, HH: Rote Liste Hamburg, Nds: Rote Liste Niedersachsen, SH: Rote Liste Schleswig-Holstein, D: Rote Liste Deutschland

Teilflächenbeschreibung

Teilflächentyp		Teilflächen-Nr.	4
Biotoptyp	Zuordnung eines Biotoptyps fehlt! (2000)	Biotoptyp	XXX
- Zusatz		- gesetzl. Grundl.	
FFH-LRT		FFH-LRT	
Beschreibung		Entw.potential LRT	
		Hauptfläche	
		Flächenanteil	0 %
		FFH-Unters.Fläche	Nein
		Saatgutfläche	Nein

Weitere Angaben

Merkmal	Wert
Standort, Relief	
Luft	keine Besonderheiten

Zeigerwerte der Pflanzenartenliste (Auswertung)

Standort	Belichtung	halbsonnig	7
Boden	Feuchte	flaches Gewässer	11
	Stickstoff (N)	mäßig stickstoffarm bis stickstoffreich	6
	Reaktion		
Vegetation	Mahdverträglichkeit		
Zeigerwerte	Futterwert		
	Wechselfeuchteanzeiger		0
	Giftpflanzen		0
	Überschw.anzeiger		0

Pflanzenartenliste

Gruppe / Pflanzenart	MS	M	W	Vs	St	PA	Ph	Sz	VS	V	G	cf	§	Rote Liste			
														HH	ND	SH	D
Tracheobionta (Gefäßpflanzen)																	
Lemna minor (Kleine Wasserlinse)	7	d		-													

Erhebungsbogen

B

Projekt	Biotopkartierung Hamburg		Interne Nr.	63885	
			DK5 DK5-GK	7826	7828
Handlungsbedarf	Ja		DK5 - Name	Bergedorf-West	
Bearbeitung	BUC	Kopie	Biotop-Nr. alt	136	11
Räumliche Abbildung	Linie	Nein	Kartierung	12.08.1998	
Anzahl Abschnitte	3		Fläche / Länge [m²/m]	1445,528	
			Breite (lineare Abb.) [m]		

Pflanzenartenliste

Gruppe / Pflanzenart	MS	M	W	Vs	St	PA	Ph	Sz	VS	V	G	cf	§	Rote Liste			
														HH	ND	SH	D
Anzahl Rote Liste Arten																	
Anzahl Arten														1			

MS: Mengensystem; M: Mengenangabe, W: Bewertung der Art (FFH-Monitoring), Vs: Vegetationsschicht, St: Status, PA: Autor Phänologie; Ph: Phänologie, Sz: Soziabilität, VS: Vitalitätssystem; V: Vitalität, G: Geschlecht, cf: unsichere Bestimmung, §: Schutz nach BNatSchG, HH: Rote Liste Hamburg, Nds: Rote Liste Niedersachsen, SH: Rote Liste Schleswig-Holstein, D: Rote Liste Deutschland