

Erhebungsbogen

B

Projekt	Biotopkartierung Hamburg	Interne Nr.	63886
		DK5 DK5-GK	7826 7828
Handlungsbedarf	Ja	DK5 - Name	Bergedorf-West
Bearbeitung	RIN	Biotop-Nr. alt	136 11
Räumliche Abbildung	Linie	Kartierung	12.06.2006
Anzahl Abschnitte	3	Fläche / Länge [m²/m]	1407,363
		Breite (lineare Abb.) [m]	

Gesetzlicher Schutz **_ kein gesetzl. Schutz kein gesetzlich geschütztes Biotop** **Schutz nur teilweise** **Nein**

Gesamtbewertung	5	Noch wertvoll, gut entwicklungsfähig
– Alter	4	Biotop mittleren Alters, 10 bis 20 Jahre
– Belastungsgrad	5	Flächenhaft mittlere oder örtlich starke Belastung
– Ökolog. Funktion	5	Bedeutung in einem Biotopkomplex, für den lokalen Biotopverbund oder als Puffer
– Seltenheit	5	Seltener Biotoptyp, floristisch stark verarmt, ohne seltener Pflges. od. verbr. artenreicher Biotoptyp

Bestandsbeschreibung

Grabensystem im Bereich älterer und neuer Wohnbebauung zwischen Oberem Landweg und Püttenhorst. Die Grabenabschnitte haben eine Breite von 0,5-1m und sind teilweise mit Bongossi verbaut mit Unterwasservegetation aus Callitriche und Potamogeton sowie lokal Schwimmblattvegetation aus Kleiner Wasserlinse. Das gesamte Grabensystem weist eine sehr geringe Fließgeschwindigkeit auf. An den Ufern wächst ein kleiner Saum aus Arten der Röhrichte und Uferhochstaudenfluren. Häufigste Art ist Glyceria fluitans.

Vorkommen an Biotoptypen

1	TF	Typ	HF	F.Anteil
2	BTYP	Biotoptyp		- gesetzl. Grundl.
3	Zusatz	Zusatz zum Biotoptypen		
4	LRT	Lebensraumtyp		
1	1		Ja	100 %
2	FGR	Nährstoffreicher Graben mit Stillgewässercharakter (2000)		

Räumliche Lage

Lagebeschreibung	zwischen Oberer Landweg und Püttenhorst		
Nachbarnutzung/en	Wohnbebauung, Wohnstraßen		
Rechtswert (X)	578776	Hochwert (Y)	5926739
Bezirk	Bergedorf	Naturraum	Vier- und Marschlande (673.10)
Stadtteil (OT-Nr.)	Bergedorf (602)	Gemarkung	Billwerder (604)
Digitaler Grünplan	<input type="checkbox"/> Hafengesamtgebiet	<input type="checkbox"/> Ramsargebiet	<input type="checkbox"/> EG-Vogelschutzgeb.
Ausgleichsflächen	<input type="checkbox"/> Biosphärenreservat	<input type="checkbox"/> Nationalpark	<input type="checkbox"/>
NSG / ND / LSG			
FFH-GEBIET			
Wasserschutzgebiet			

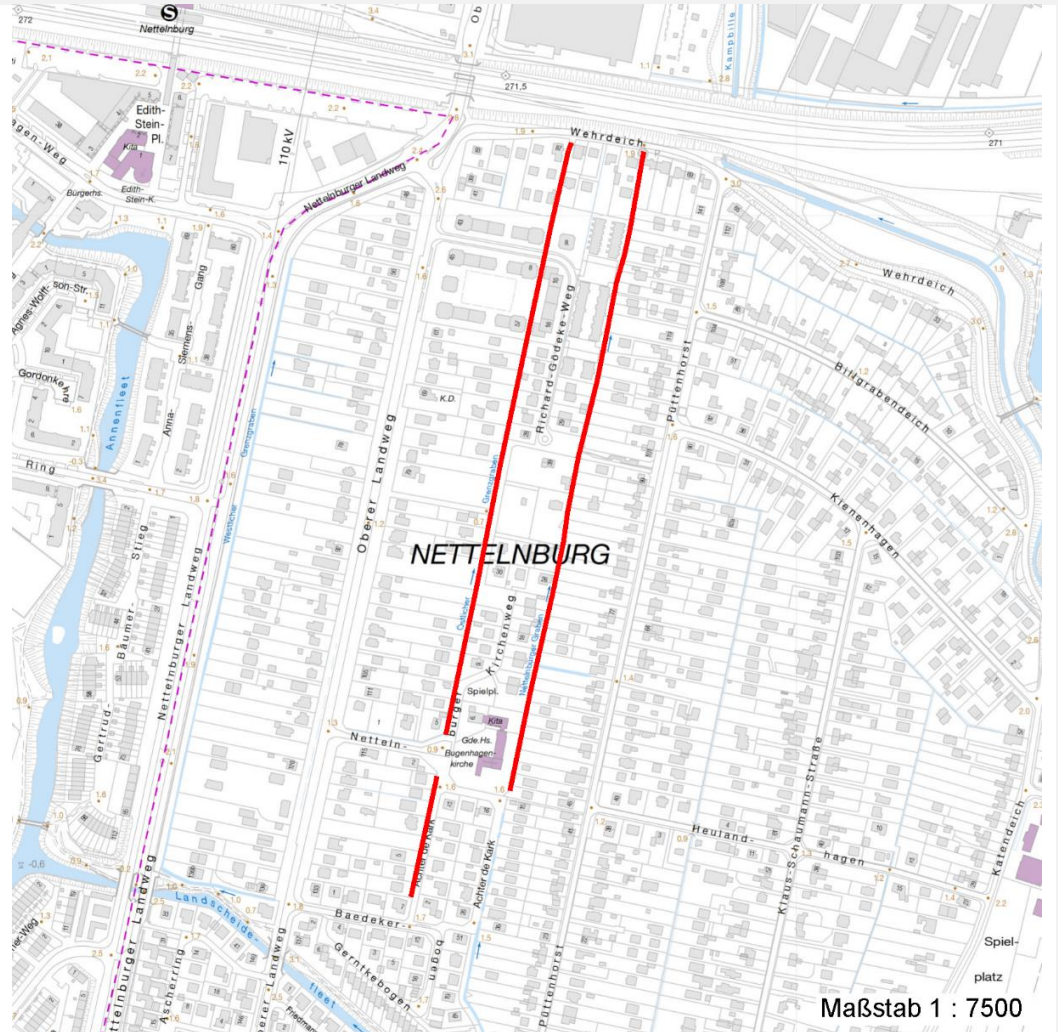
Erhebungsbogen

B

Projekt	Biotopkartierung Hamburg		Interne Nr.	63886
			DK5 DK5-GK	7826 7828
Handlungsbedarf	Ja		DK5 - Name	Bergedorf-West
Bearbeitung	RIN	Kopie Nein	Biotop-Nr. alt	136 11
Räumliche Abbildung	Linie		Kartierung	12.06.2006
Anzahl Abschnitte	3		Fläche / Länge [m²/m]	1407,363
			Breite (lineare Abb.) [m]	

Räumliche Lage

Karte



Weitere Erhebungsbögen

Interne Nr.	Interne Nr. Zuordnung	DK5	Biotop-Nr.	Kartierung	Zuordnung	DK5 (GK)	Biotop-Nr. (alt)
63886	63890	7826	136	15.09.1986	K	7828	11
63886	63885	7826	136	12.08.1998	K	7828	11
63886	93977	7826	136	24.09.2015	K	7828	11

Zuordnung: N = nachfolgende Kartierung, K = weitere Kartierungen (zeitlich vorher oder nachher)

Foto

Interne Nr.	Index	Dateiname	Aufnahmerichtung
6748	0	7826_136_120606_1.JPG	

Weitere Angaben

Merkmal	Wert
---------	------

Auswertung

21.04.2020

Erhebungsbogen

B

Projekt	Biotopkartierung Hamburg		Interne Nr.	63886	
			DK5 DK5-GK	7826	7828
Handlungsbedarf	Ja		DK5 - Name	Bergedorf-West	
Bearbeitung	RIN	Kopie	Biotop-Nr. alt	136	11
Räumliche Abbildung	Linie	Nein	Kartierung	12.06.2006	
Anzahl Abschnitte	3		Fläche / Länge [m²/m]	1407,363	
			Breite (lineare Abb.) [m]		

Weitere Angaben

Merkmal	Wert
Gefährdung / Einflüsse	Beseitigung der Gräben Gewässerbelastung Eutrophierung Maschinelle Grabenräumung
Wertgesichtspunkte	Bedeutung für den Biotopverbund Landschaftstypischer Biotop
Maßnahmen	Erhaltung der Gräben - 4.22 Pufferstreifen schaffen, Nährstoffeinträge vermindern - 2.15 Extensive Nutzung / Pflege - 1.3

Foto

Fotodatei 7826_136_120606_1.JPG
Bildbeschreibung
Aufnahmerichtung

Fotodatei
Bildbeschreibung
Aufnahmerichtung



Erhebungsbogen

B

Projekt	Biotopkartierung Hamburg	Interne Nr.	63886
		DK5 DK5-GK	7826 7828
Handlungsbedarf	Ja	DK5 - Name	Bergedorf-West
Bearbeitung	RIN	Biotop-Nr. alt	136 11
Räumliche Abbildung	Linie	Kartierung	12.06.2006
Anzahl Abschnitte	3	Fläche / Länge [m²/m]	1407,363
		Breite (lineare Abb.) [m]	

Teilflächenbeschreibung

Teilflächentyp		Teilflächen-Nr.	1
Biotoptyp	Nährstoffreicher Graben mit Stillgewässercharakter (2000)	Biotoptyp	FGR
- Zusatz		- gesetzl. Grundl.	
FFH-LRT		FFH-LRT	
Beschreibung		Entw.potential LRT	
		Hauptfläche	Ja
		Flächenanteil	100 %
		FFH-Unters.Fläche	Nein
		Saatgutfläche	Nein

Zeigerwerte der Pflanzenartenliste (Auswertung)

Standort	Belichtung	halbsonnig	7,4
Boden	Feuchte	sehr naß	9
	Stickstoff (N)	mäßig stickstoffarm bis stickstoffreich	6,3
	Reaktion	neutral	7,2
Vegetation	Mahdverträglichkeit	schnittempfindlich bis mäßig schnittverträglich	3,6
Zeigerwerte	Futterwert	fast wertloses Futter	1,4
	Wechselfeuchteanzeiger		1
	Giftpflanzen		3
	Überschw.anzeiger		4

Pflanzenartenliste

Gruppe / Pflanzenart	MS	M	W	Vs	St	PA	Ph	Sz	VS	V	G	cf	§	Rote Liste				
														HH	ND	SH	D	
Tracheobionta (Gefäßpflanzen)																		
Callitriche palustris agg. (Artengruppe Sumpf-Wasserstern)	7	X		-											3			
Equisetum fluviatile (Teich-Schachtelhalm)	7	X		-														
Filipendula ulmaria (Mädesüß)	7	X		-														
Glyceria fluitans (Flutender Schwaden)	7	X		-														
Glyceria maxima (Wasser-Schwaden)	7	X		-														
Iris pseudacorus (Gelbe Schwertlilie)	7	X		-										b				
Oenanthe aquatica (Gemeiner Wasserfenchel)	7	X		-											V			
Petasites hybridus (Gewöhnliche Pestwurz)	7	X		-														
Salix viminalis (Korb-Weide)	7	X		-														
Valeriana officinalis (Echter Baldrian)	7	X		-												D		D
														Anzahl Rote Liste Arten				
														Anzahl Arten			10	

MS: Mengensystem; M: Mengenangabe, W: Bewertung der Art (FFH-Monitoring), Vs: Vegetationsschicht, St: Status, PA: Autor Phänologie; Ph: Phänologie, Sz: Soziabilität, VS: Vitalitätssystem; V: Vitalität, G: Geschlecht, cf: unsichere Bestimmung, §: Schutz nach BNatSchG, HH: Rote Liste Hamburg, Nds: Rote Liste Niedersachsen, SH: Rote Liste Schleswig-Holstein, D: Rote Liste Deutschland