

Erhebungsbogen

B

Projekt	Biotopkartierung Hamburg, Datenbestand aus FoxPro	Interne Nr.	63760
		DK5 DK5-GK	7826 7828
Handlungsbedarf	Nein	DK5 - Name	Bergedorf-West
Bearbeitung	GA1 Kopie Nein	Biotop-Nr. alt	11 12
Räumliche Abbildung	Fläche	Kartierung	15.09.1992
Anzahl Abschnitte	4	Fläche / Länge [m²/m]	24595,3176
		Breite (lineare Abb.) [m]	

Gesetzlicher Schutz **kein gesetzl. Schutz** **kein gesetzlich geschütztes Biotop** **Schutz nur teilweise** **Nein**

Gesamtbewertung 0 keine Angabe

- Alter
- Belastungsgrad
- Ökolog. Funktion
- Seltenheit

Bestandsbeschreibung

Kampbille, auf der Südseite mit rund 5-7m breiter Berme und anschließenden Deich und Graben; diese stark verbuscht und nitrophil, v.a. mit Brennesselfluren bewachsen. Am Westende wurden größere Mengen kompostierbarer Abfälle abgelagert. Der Deich auf der Nordseite reicht bis an das Ufer und ist mit extensiv gemähter Wiesenvegetation bedeckt. Das Wasser ist von schlechter Qualität und fast unbewachsen. Der rund 4m breite Wasserlauf fließt nur langsam, ist rund 0,5m tief und hat schlammiges Sediment.

Dieser Biotop wurde ursprünglich als Nr. 2) nummeriert.

Wertstufe: ?

Spezielle Nutzungen:

Nutzungsintensität:

Vorkommende Pflanzengesellschaften: Keine Angaben

Vorkommen an Biotoptypen

1	TF	Typ	HF	F.Anteil
2	BTYP	Biotoptyp		- gesetzl. Grundl.
3	Zusatz	Zusatz zum Biotoptypen		
4	LRT	Lebensraumtyp		
1	1		Ja	100 %
2	F	Lineare und Fließgewässer (2000)		
4	kein LRT	kein Lebensraumtyp nach FFH-Richtlinie		

Räumliche Lage

Lagebeschreibung 2) Kampbille mit Deichen und Nachbargraben

Nachbarnutzung/en

Rechtswert (X) 579373

Bezirk Bergedorf

Stadtteil (OT-Nr.) Bergedorf (602)

Digitaler Grünplan **Hafengesamtgebiet**

Hochwert (Y) 5926514

Naturraum Vier- und Marschlande (673.10)

Gemarkung Billwerder (604)

Ramsargebiet **EG-Vogelschutzgeb.**

Ausgleichsflächen **Biosphärenreservat**

Nationalpark

NSG / ND / LSG

FFH-GEBIET

Wasserschutzgebiet

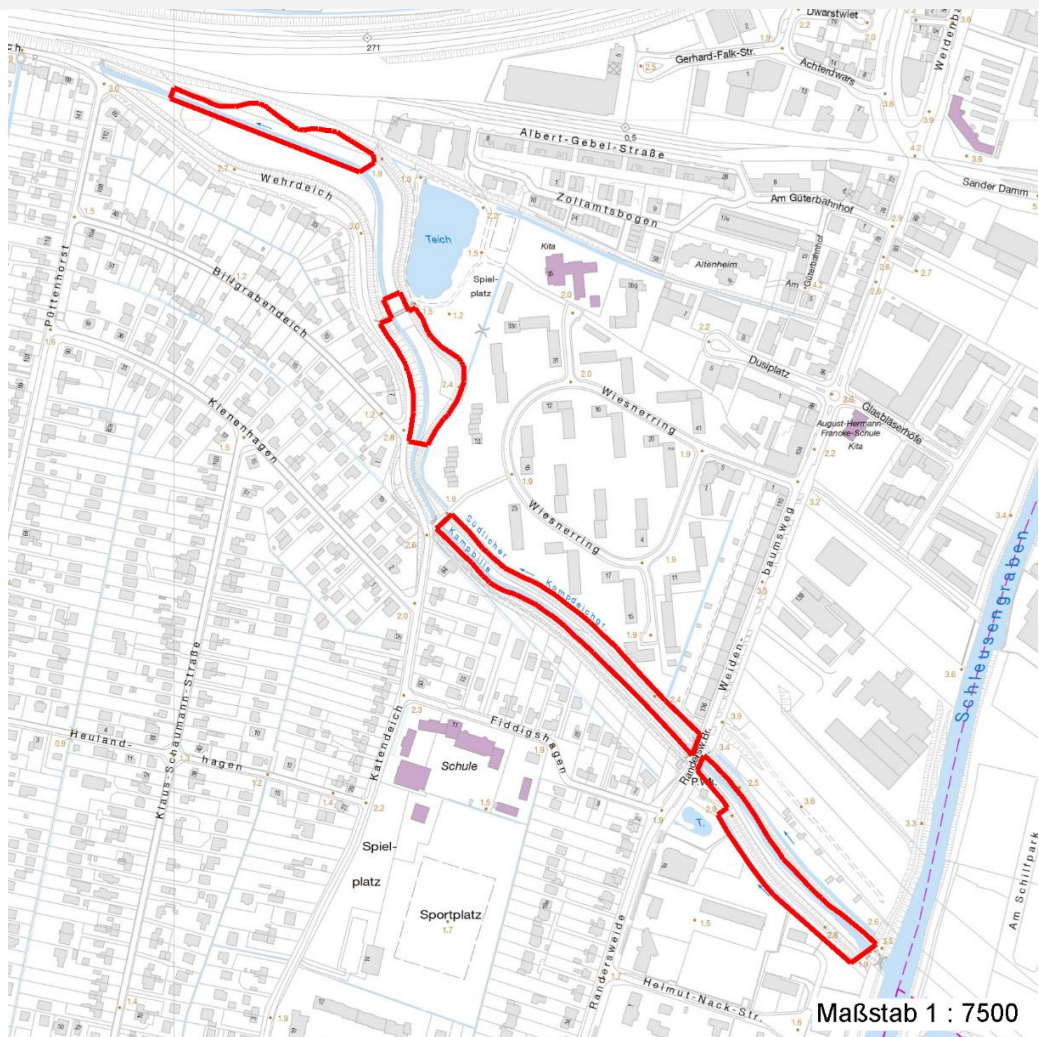
Erhebungsbogen

B

Projekt	Biotopkartierung Hamburg, Datenbestand aus FoxPro	Interne Nr.	63760
		DK5 DK5-GK	7826 7828
Handlungsbedarf	Nein	DK5 - Name	Bergedorf-West
Bearbeitung	GA1	Biotop-Nr. alt	11 12
Räumliche Abbildung	Fläche	Kartierung	15.09.1992
Anzahl Abschnitte	4	Fläche / Länge [m²/m]	24595,3176
		Breite (lineare Abb.) [m]	

Räumliche Lage

Karte



Weitere Erhebungsbögen

Interne Nr.	Interne Nr. Zuordnung	DK5	Biotop-Nr.	Kartierung	Zuordnung	DK5 (GK)	Biotop-Nr. (alt)
63760	63705	7826	11	12.06.2006	K	7828	12
63760	94019	7826	267	24.09.2015	N	7828	12

Zuordnung: N = nachfolgende Kartierung, K = weitere Kartierungen (zeitlich vorher oder nachher)

Weitere Angaben

Merkmal	Wert
Auswertung	
Gefährdung / Einflüsse	Eutrophierung Schlechte Wasserqualität, Störung der Unterwasservegetation
Wertgesichtspunkte	Südseite recht ruhig und ungestört, gute Eignung als Vogel-Brutbiotop Arten. Zoologisch sehr wertvoll

Erhebungsbogen

B

Projekt	Biotopkartierung Hamburg, Datenbestand aus FoxPro	Interne Nr.	63760
		DK5 DK5-GK	7826 7828
Handlungsbedarf	Nein	DK5 - Name	Bergedorf-West
Bearbeitung	GA1	Biotop-Nr. alt	11 12
Räumliche Abbildung	Fläche	Kartierung	15.09.1992
Anzahl Abschnitte	4	Fläche / Länge [m²/m]	24595,3176
		Breite (lineare Abb.) [m]	

Weitere Angaben

Merkmal	Wert
zoologisch bedeutsame Strukturen	durch dichtes Gebüsch. Wichtiges, wiederherzustellendes Gewässerpotential. Aktuell nur sehr geringe Bedeutung für gewässergebundene Dichte spontane Gebüsch
Bedeutung für Tiergruppe	Vögel
Maßnahmen	Verbesserung der Wasserqualitaet

Teilflächenbeschreibung

Teilflächentyp		Teilflächen-Nr.	1
Biotoptyp	Lineare und Fließgewässer (2000)	Biotoptyp	F
- Zusatz		- gesetzl. Grundl.	
FFH-LRT	kein Lebensraumtyp nach FFH-Richtlinie	FFH-LRT	kein LRT
Beschreibung	Standort: Substrat: schlammiges Sediment	Entw.potential LRT	
		Hauptfläche	Ja
		Flächenanteil	100 %
		FFH-Unters.Fläche	Nein
		Saatgutfläche	Nein

Weitere Angaben

Merkmal	Wert
Boden	
Feuchte	11 - flaches Gewässer
Stickstoffgehalt	7 - stickstoffreich

Zeigerwerte der Pflanzenartenliste (Auswertung)

Standort	Belichtung	halbsonnig	6,9
Boden	Feuchte	feucht	6,7
	Stickstoff (N)	stickstoffreich	7,1
	Reaktion	schwach sauer	6,3
Vegetation	Mahdverträglichkeit	schnittempfindlich bis mäßig schnittverträglich	3,9
Zeigerwerte	Futterwert	sehr geringwertiges Futter	1,5
	Wechselfeuchteanzeiger		4
	Giftpflanzen		0
	Überschw.anzeiger		1

Pflanzenartenliste

Gruppe / Pflanzenart	MS	M	W	Vs	St	PA	Ph	Sz	VS	V	G	cf	Rote Liste			
													§	HH	ND	SH
Tracheobionta (Gefäßpflanzen)																
Calamagrostis epigejos (Land-Reitgras)	7	X		-												
Epilobium angustifolium (Schmalblättriges Weidenröschen)	7	X		-												
Fraxinus excelsior (Gewöhnliche Esche)	7	X		-												
Galeopsis tetrahit agg. (Artengruppe Gewöhnlicher Hohlzahn)	7	X		-												

Erhebungsbogen

B

Projekt	Biotopkartierung Hamburg, Datenbestand aus FoxPro	Interne Nr. DK5 DK5-GK	63760 7826 7828
Handlungsbedarf	Nein	DK5 - Name	Bergedorf-West
Bearbeitung	GA1	Biotop-Nr. alt	11 12
Räumliche Abbildung	Fläche	Kartierung	15.09.1992
Anzahl Abschnitte	4	Fläche / Länge [m²/m]	24595,3176
		Breite (lineare Abb.) [m]	

Pflanzenartenliste

Gruppe / Pflanzenart	MS	M	W	Vs	St	PA	Ph	Sz	VS	V	G	cf	Rote Liste						
													§	HH	ND	SH	D		
Glyceria maxima (Wasser-Schwaden)	7	X		-															
Juncus effusus (Flutter-Binse)	7	X		-															
Myosotis scorpioides (Sumpf-Vergissmeinnicht)	7	X		-															V
Nuphar lutea (Gelbe Teichrose)	7	X		-													b		
Phragmites australis (Schilf)	7	X		-															
Ranunculus repens (Kriechender Hahnenfuß)	7	h		-															
Rosa canina (Hunds-Rose)	7	X		-															
Rubus fruticosus agg. (Artengruppe Echte Brombeere)	7	X		-															
Rubus laciniatus (Schlitzblättrige Brombeere)	7	X		-															
Rumex hydrolapathum (Fluss-Ampfer)	7	X		-															
Salix caprea (Sal-Weide)	7	h		-															
Salix cinerea (Grau-Weide)	7	h		-															
Salix viminalis (Korb-Weide)	7	X		-															
Salix x smithiana (Kübler-Weide)	7	X		-															D
Sambucus nigra (Schwarzer Holunder)	7	h		-															
Solidago gigantea (Riesen-Goldrute)	7	X		-															
Urtica dioica (Große Brennessel)	7	h		-															
Anzahl Rote Liste Arten															1	1			
Anzahl Arten																	21		

MS: Mengensystem; M: Mengenangabe, W: Bewertung der Art (FFH-Monitoring), Vs: Vegetationsschicht, St: Status, PA: Autor Phänologie; Ph: Phänologie, Sz: Soziabilität, VS: Vitalitätssystem; V: Vitalität, G: Geschlecht, cf: unsichere Bestimmung, §: Schutz nach BNatSchG, HH: Rote Liste Hamburg, Nds: Rote Liste Niedersachsen, SH: Rote Liste Schleswig-Holstein, D: Rote Liste Deutschland